

**CENTRE DE RESSOURCES EN ENVIRONNEMENT**

37 RUE DESMOUEUX - 14 000 CAEN

02 31 50 10 59 - cre@cpievdo.fr

www.cpievdo.fr



VALLÉE DE L'ORNE

HORAIRES D'OUVERTURE :

LE MERCREDI APRÈS-MIDI

DE 14H À 17H30

ET SUR RENDEZ-VOUS

LES LUNDI, MARDI, JEUDI ET VENDREDI

Environnement & développement durable

# Expositions

Locations/achats

2017

# MODALITÉS DE PRÊT

---

Les expositions du CPIE sont accessibles à toutes structures contribuant à la sensibilisation à l'environnement et au développement durable : écoles, lycées, associations d'éducation à l'environnement, collectivités territoriales...

Ces prêts sont formalisés par l'établissement d'un contrat de prêt signé en deux exemplaires originaux entre le CPIE et le contractant.

Certaines expositions sont prêtées à titre gratuit. Pour d'autres, nous demandons une participation aux frais de gestion, variable selon l'exposition, selon la structure à laquelle appartient le contractant et sa localisation sur le territoire (montants précisés à la fin de ce catalogue).






Dans les deux cas, un chèque de caution (montant précisé pour chaque exposition, encaissé uniquement en cas de dégradation, vol) ou une attestation d'assurance devra accompagner les contrats de prêt.



VALLÉE DE L'ORNE

# Expositions disponibles à la location

Biodiversité   
Développement durable   
Eau   
Énergie   
Patrimoine 

Petite enfance (0-5 ans)   
Enfance (6-9 ans)   
Pré-ados (10-12 ans)   
Adolescents (13-18 ans)   
Adulte 

-  **1** Affreux sales et méchants    
-  **2** Bzzz le peuple pollinisateur    
-  **3** Eau, source de vie     
-  **4** Insectes     
-  **5** Jardin au naturel    
-  **6** Les pollinisateurs à la loupe     
-  **7** Plantamaniak    
-  **8** Rainette un baromètre   
-  **9** Reptiles de Normandie   
-  **10** Terre de migrateurs     














VALLÉE DE L'ORNE

# Expositions disponibles à la location

Biodiversité   
 Développement durable   
 Eau   
 Énergie   
 Patrimoine 

Petite enfance (0-5 ans) ●  
 Enfance (6-9 ans) ●  
 Pré-ados (10-12 ans) ●  
 Adolescents (13-18 ans) ●  
 Adulte ●

-  **11** YAB Biodiversité ●●●●●
-  **12** YAB Forêt ●●●●●
-  **13** Ça chauffe sous les pommiers ●●●●●
-  **14** Debout les vaches la mer monte ●●●●●
-  **15** YAB Développement Durable ●●●●●
-  **16** Voyage d'une goutte d'eau ●●
-  **17** YAB Eau ●●●●●
-  **18** Zones humides en Basse-Normandie ●●●
-  **19** Un estuaire, ça bouge tout le temps ●●●●●
-  **20** YAB Énergie ●●●●●
-  **21** Je t'écris de la petite Venise ●●●●●



# MONTANTS DES FRAIS DE GESTION\*

## Exposition

### ASSOCIATIONS & SCOLAIRES

### COLLECTIVITÉS & AUTRES

#### CALVADOS

#### HORS CALVADOS

#### CALVADOS

#### HORS CALVADOS

2 SEM

1 MOIS

2 SEM

1 MOIS

2 SEM

1 MOIS

2 SEM

1 MOIS

Affreux sales et méchants

100

150

150

250

200

300

400

600

Bzzz, le peuple pollinisateur

100

150

150

250

200

300

400

600

Ça chauffe sous les pommiers carton

120

200

120

200

400

600

400

600

Ça chauffe sous les pommiers poster

60

100

60

100

200

300

200

300

Debout les vaches la mer monte

100

150

150

250

200

300

400

600

Insectes

30

50

60

100

200

300

200

300

Jardin au naturel

100

150

150

250

200

300

200

300

Je t'écris de la petite Venise !

100

150

-

-

200

300

-

-

L'eau source de vie

100

150

150

200

150

250

200

300

Les pollinisateurs à la loupe

50

100

100

150

100

150

200

250



# MONTANTS DES FRAIS DE GESTION\*

## Exposition

Exposition	ASSOCIATIONS & SCOLAIRES				COLLECTIVITÉS & AUTRES			
	CALVADOS		HORS CALVADOS		CALVADOS		HORS CALVADOS	
	2 SEM	1 MOIS	2 SEM	1 MOIS	2 SEM	1 MOIS	2 SEM	1 MOIS
Plantamaniak	100	150	150	250	200	300	400	600
Rainette un baromètre	30	50	60	100	100	150	200	300
Reptiles de Basse-Normandie	60	100	60	100	200	300	200	300
Terre de migrateurs	100	150	150	200	150	250	200	300
Un estuaire, ça bouge tout le temps	100	150	150	200	150	250	200	300
Voyage d'une goutte d'eau	30	50	60	100	100	150	200	300
Zones humides de Basse-Normandie	30	50	60	100	100	150	200	300

# Affreux, sales et méchants



2010

Location/achat



Conception/réalisation: CPIE Vallée de l'Orne, CG14, Syndicat Mixte Calvados Littoral Espaces Naturels

## THEMES ABORDES

- » Biodiversité
- » Développement durable

Moches, repoussants, baveux ou piquants : certains animaux ou végétaux nous inspirent la crainte d'être piqués ou mordus, d'autres sont qualifiés de maudits ou de maléfiques, poursuivis par des superstitions et des légendes sans fondements.

À travers ces panneaux, une mise en scène ludique et un livret-jeu pour les plus jeunes, cette exposition propose de partir à la découverte de ces mal-aimés de la nature, qui jouent pourtant un rôle essentiel dans le bon fonctionnement de notre écosystème !

## DESSCRIPTIF

13 panneaux de format 80 x 190 cm (bâches PVC avec fourreaux haut et bas)

### Matériel complémentaire : jeux et accessoires

Un livret de visite au format pdf peut être fourni (12 pages format A5 - impression à charge de l'emprunteur)

## PUBLIC

- » Tout public
- » Scolaire
- » Association
- » Collectivité

# Affreux, sales et méchants



2010

Location/achat

## CONTENU

13 panneaux de format 80 x 190 cm (bâches PVC avec fourreaux haut et bas) :

- 1 – Présentation
- 2 – Animaux nocturnes et méconnus
- 3 – Animaux repoussants
- 4 – Animaux menaçants
- 5 – Mordants ou piquants
- 6 – Rampants à corps froid
- 7 – Plantes envahissantes
- 8 – Plantes toxiques ou maléfiques
- 9 – Chasse destructrice
- 10 → 13 – Sortons-les de nos préjugés (4 panneaux)

Un livret de visite au format pdf peut être fourni (12 pages format A5 - impression à charge de l'emprunteur)

**Décoration des panneaux 10 à 13**  
Carrés d'herbe, fleurs, lierres

### Autres décorations

Toile d'araignée, peluches, sculptures métal d'animaux

### Jeux tout public

- Le loto du jardinier
- Le jeu du serpent
- Le memo des métamorphoses



## MODALITÉS

Participation aux frais de gestion : voir montant en début de catalogue

Caution : 2 500€

Durée d'emprunt : 2 semaines minimum

# Bzzz ! Le peuple pollinisateur

> 2

2012

Location/achat



## DESRIPTIF

**Explication du rôle majeur de la pollinisation, tour d'horizon d'un monde sans pollinisateurs; Menaces sur le peuple pollinisateur :**

22 grands visuels 1,5 x 1,5 m à 2,30 x 1 m en akylux\* 3,5 mm

**Galerie de portrait des amoureux; Action, nous pouvons tous aider les pollinisateurs :**

9 panneaux 90 x 210 cm en akylux\* 3,5 mm

**Tables de jeu et accessoires**

**Livret de visite A5** - Dans la mesure des stocks disponibles

\*PVC alvéolaire très léger

Conception/réalisation: CPIE Vallée de l'Orne, CG14, Syndicat Mixte Calvados Littoral Espaces Naturels



## THEMES ABORDES

- » Biodiversité
- » Développement durable

S'il est important de rappeler le rôle essentiel des pollinisateurs, c'est parce que ces insectes sont menacés : utilisation abusive de pesticides et insecticides, agriculture intensive, manque de diversité végétale, disparition de milieux naturels... Causes multiples auxquelles vient s'ajouter le réchauffement climatique qui décale parfois les rendez-vous que se donnent la période de floraison et l'éclosion des insectes. Alors, devant ce constat alarmant, une question se pose : si les pollinisateurs disparaissaient que se passerait-il ?



# Bzzz ! Le peuple pollinisateur

> 2

2012

Location/achat

## 5 jeux accompagnent l'exposition

✎ Le pollinisateur un insecte bien équipé ! Brosse, seringue, pincettes... comparaison avec les outils de l'homme et l'usage de chacun d'entre eux.

✎ Le jeu du pique-nique  
Sous forme de dinette, le visiteur doit composer son pique-nique selon ses goûts : poulet, tomates, salades, jus de fruits, thé, café, pain, fruits... Une fois son repas fait, à l'aide d'un tableau il supprime tout ce qui disparaîtrait si les pollinisateurs disparaissaient.



✎ Je suis un...

Apprendre à reconnaître les pollinisateurs par famille : lépidoptères, hyménoptères, diptères, coléoptères...

✎ Les pros de la lutte bio

Loto sur les solutions alternatives à l'utilisation de pesticides.

✎ Un jardin extraordinaire (Jeu de plateau)  
Aménager son jardin en refuge pour la biodiversité et donc pour les pollinisateurs !

### MODALITÉS

**Participation aux frais de gestion :**  
voir montant en début de catalogue

**Caution :** 2 500€

**Durée d'emprunt :** 2 semaines minimum

**Transport de l'exposition :**

Le transport nécessite, à minima, un véhicule de type TRAFIC, permettant de poser les panneaux à plat. Un deuxième véhicule est nécessaire pour le mobilier et les outils d'animation.

### PUBLIC

- » Tout public
- » Scolaire
- » Association
- » Collectivité

### ANIMATION

**Option animation par un CPIE pour scolaires ou groupes d'adultes :**

112 € par demi-journée d'animation pour une structure du Calvados plus frais de déplacement (0,40 €/km) et de repas

# Eau, source de vie

> 3

2011

Location/achat

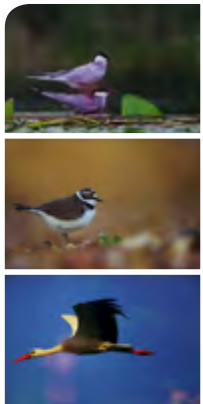
## THEMES ABORDES

- » Biodiversité
- » Développement durable

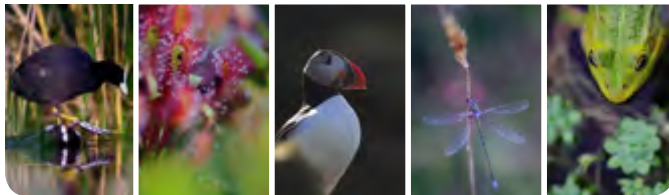
Sans eau point de vie!

Chaque année la grenouille retourne dans la même mare pour se reproduire, la foulque macroule sort discrètement de la roselière et va rejoindre l'étang, les limicoles profitent de l'estran pour sonder la vase et se nourrir....

Ces photographies naturalistes mettent en avant le rôle déterminant de l'eau dans le développement de la vie animal et végétale du littoral, des marais ou des cours d'eau de Normandie.



Conception/réalisation: Christophe PERRELLE  
Partenaires: CPIE Vallée de l'Orne, CG14,  
Syndicat Mixte Calvados Littoral Espaces Naturels



## DESCRIPTIF

20 panneaux de format 80 x 120 cm  
1 panneau de présentation 80 x 120 cm  
Impression qualité photo sur vinyle contrecollé  
sur pvc percé 10 mm

## PUBLIC

- » Tout public
- » Scolaire
- » Association
- » Collectivité

## MODALITÉS

Participation aux frais de gestion :  
voir montant en début de catalogue

Caution : 2 000 €

Durée d'emprunt : 2 semaines minimum

# Insectes

> 4

2010

Location

## THEMES ABORDES

» Biodiversité

Six pattes, pas une de plus ! Les insectes présentent une diversité extraordinaire de formes, de couleurs, de comportements...

35 000 espèces en France réparties en grandes familles : Coléoptères (coccinelles), Lepidoptères (papillons de nuit et de jour), Odonates (libellules et demoiselles)...

L'exposition, très visuelle (images pleines pages), présente un zoom sur ces insectes.



Conception/réalisation: Agence COMVV

## DESCRIPTIF

16 panneaux plastifiés de format 80 x 120 cm semi-rigide avec œillets  
(Découvrez aussi la malette « À la découverte des papillons » des CPN en prêt gratuit au CRE)

## PUBLIC

- » Tout public
- » Scolaire
- » Association
- » Collectivité

## MODALITÉS

Participation aux frais de gestion : voir montant en début de catalogue

Caution : 1 500 €

Durée d'emprunt : 2 semaines minimum

# Jardin au naturel

> 5

2012

Location/achat

Conception/réalisation: CPIE Vallée de l'Orne - Partenaires: AESN, Conseil Régional Basse-Normandie, Fondation Nature et découvertes, CPIE Collines Normandes, Ville de Caen



## THEMES ABORDES

- » Biodiversité
- » Développement durable

En l'an 2000, les français ont consommé 8500 tonnes de pesticides pour leur jardin. Cette exposition présente quelques alternatives pour limiter le recours aux pesticides et inciter à ouvrir son jardin à une plus grande diversité biologique, garante d'une meilleure santé de l'environnement et du jardinier.

## DESCRIPTIF

12 panneaux de format 80 x 190 cm ( bâches PVC sur support totem alu )

Matériel complémentaire : jeux

Dans la mesure des stocks disponibles :

Un livret recette (12 pages format A5)

Un livret de fiches conseils (16 pages format A5)

Un stock de poster

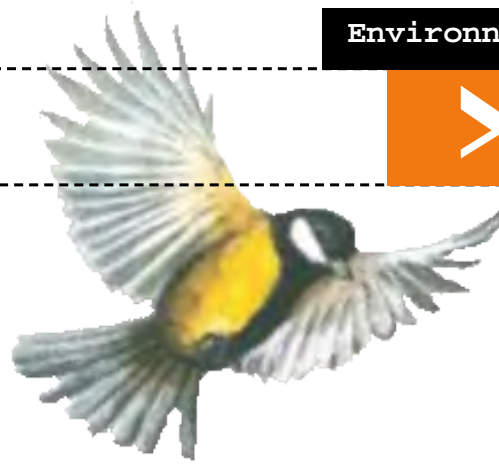


# Jardin au naturel

> 5

2012

Location/achat



Jeux accompagnant l'exposition :



Poubelle ou compost ?

Parmi tout ces déchets, choisis ceux qui vont à la poubelle, et ceux qui vont au compost.



Les petites bêtes du sol et du compost

A l'aide des indices, replace au bon endroit les petites bêtes du sol et du compost.



## MODALITÉS



Participation aux frais de gestion : voir montant en début de catalogue

Caution : 2 500€

Durée d'emprunt : 2 semaines minimum

## PUBLIC

- » Tout public
- » Scolaire
- » Association
- » Collectivité

## ANIMATION

Option animation par un CPIE pour scolaires ou groupes d'adultes :

112 € par demi-journée d'animation pour une structure du Calvados plus frais de déplacement (0,40 €/km) et de repas

# Les pollinisateurs à la loupe

> 6

2012

Location/achat

## THEMES ABORDES

- » Biodiversité
- » Développement durable



Conception/réalisation : CPIE Vallée de l'Orne - Partenaire : CG14 - Photos: Y. Gnatuk, J. Rihoet, CMA Bio Université de Caen, Voffka, Jan S, Awfoto, G. Besnard, MicroAngela, P. Waters, Haokar, S. Lavrentev, Sid492, T. Carvalho

Des photos macros qui en mettent plein la vue !

Les pollinisateurs s'affairent capturés par l'œil expert de photographes naturalistes. Des photos macros surprenantes mais également des vues prises au microscope électronique à balayage qui nous révèlent les secrets des butineurs.

## DESCRIPTIF

15 panneaux de format 80 x 120 cm en dibond percés. Les photos sont accompagnées d'un petit commentaire.

## PUBLIC

- » Tout public
- » Scolaire
- » Association
- » Collectivité

## MODALITÉS

Participation aux frais de gestion : voir montant en début de catalogue

Caution : 3500 €

Durée d'emprunt : 2 semaines minimum

# PlantaManiak



Conception/réalisation : CPIE Vallée de l'Orne, Partenaire : CG14



2014

Location/achat

## THEMES ABORDES

- » Biodiversité
- » Développement durable

Les plantes sont partout, même là où vous ne l'imaginez pas ! Alimentation, médecine, biotechnologies et même les sciences... découvrez pourquoi et comment les plantes sauvages ont envahi notre quotidien ! A travers une mise en scène et une ambiance colorée, PlantaManiak aborde l'usage des plantes par l'homme des plus connus aux plus farfelus !

## DESCRIPTIF

21 panneaux de format 100 x 200 cm ( en PVC, autoportants, modulables et adaptables à toutes configurations)

Matériel complémentaire : Jeux et accessoires

Un livret de recettes (12 pages format A5) dans la mesure des stock disponibles



## PUBLIC

- » Tout public
- » Scolaire
- » Association
- » Collectivité

## ANIMATION

Option animation par un CPIE pour scolaires ou groupes d'adultes :

112 € par demi-journée d'animation pour une structure du Calvados plus frais de déplacement (0,40 €/km) et de repas

# PlantaManiak



2014

Location/achat

## CONTENU

21 panneaux autoportants 100 x 200 cm :

### Espace cuisine (7 panneaux)

- La biodiversité ça a du goût
- Le potager est dans la nature
- Carte des vins et des champagnes
- Les carottes, ses cousins, ses cousines
- Mangez des fleurs
- De la guimauve pour la guimauve

### Espace labo (8 panneaux)

- Des épineux pour vos peaux douces
- Le pissenlit, une mauvaise here aux mille vertus
- La théorie des signatures

### Espace école (6 panneaux)

- Les plantes savantes
- Les plantes géomètres
- Les plantes matheuses
- Les plantes musiciennes
- Etude du scratch sauvage



## MODALITÉS

**Participation aux frais de gestion :**  
voir montant en début de catalogue

**Caution :** 2 500 €

**Durée d'emprunt :** 2 semaines minimum

### Transport de l'exposition :

Le transport nécessite, à minima, un véhicule de type TRAFIC, permettant de poser les panneaux à plat. Un deuxième véhicule est nécessaire pour le mobilier et les outils d'animation.



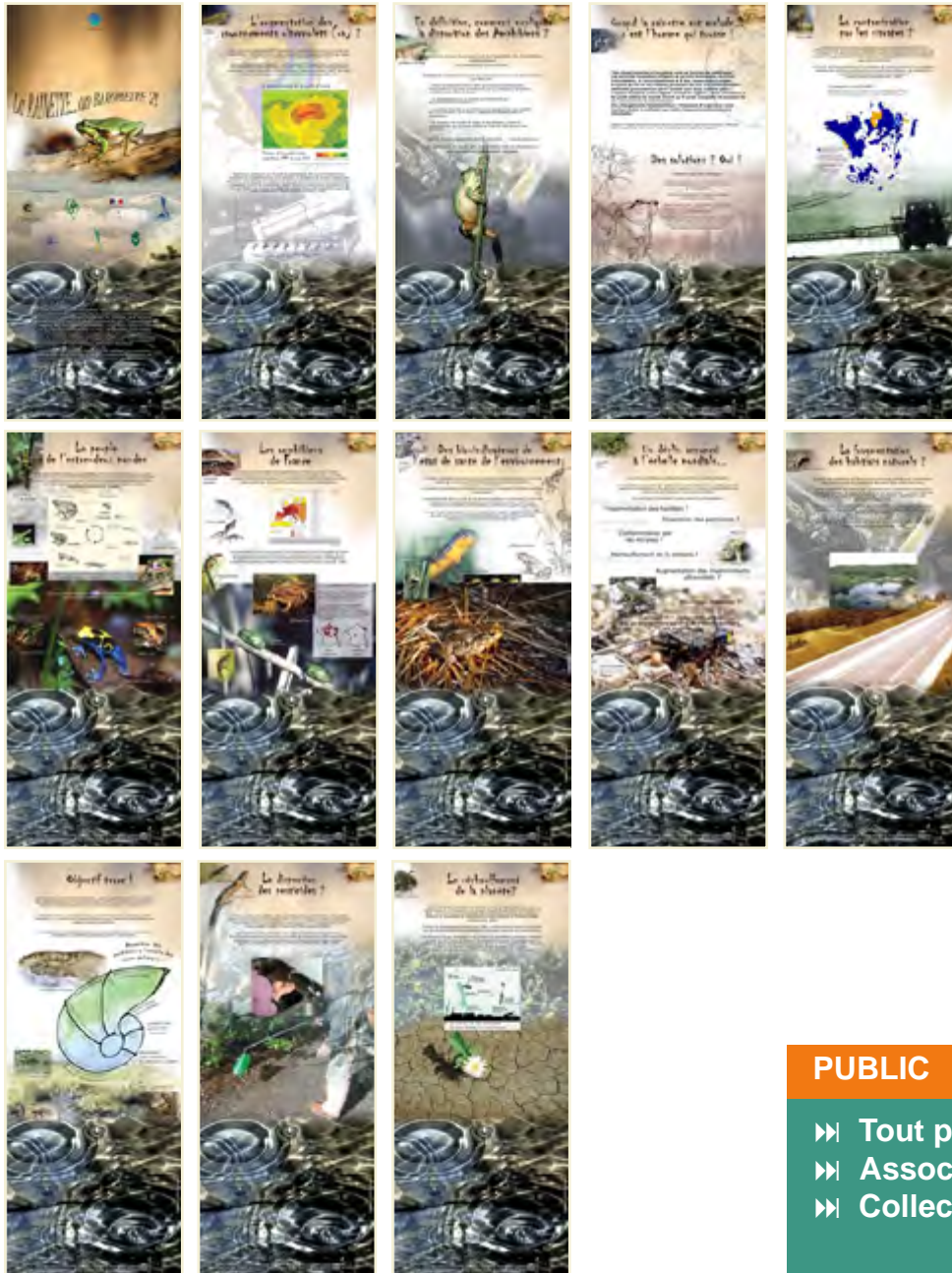
# Rainette un baromètre



2005

Location/achat

Conception/réalisation: CPIE Cotentin - Partenaires: Conseil Régional Basse-Normandie, Fondation Nature et Découvertes, EDF



## THEMES ABORDES

- »» Changement climatique
- »» Biodiversité
- »» Développement durable

Qui connaît le triton crêté semblable à un petit dragon? Le crapaud sonneur, victime des changements climatiques en Normandie? Et la rainette aux allures exotiques?

Découvrez le mode de vie de ces animaux, leur biologie, l'écologie et les menaces auxquelles ils sont confrontés.

## MODALITÉS

### PUBLIC

- »» Tout public
- »» Association
- »» Collectivité

Participation aux frais de gestion : voir montant en début de catalogue

Caution : 1 500 €

Durée d'emprunt : 2 semaines minimum

# Rainette un baromètre



2005

Location/achat



## DESCRIPTIF

13 panneaux de format 80 x 190 cm autoportants (X alu)

Dans la mesure des stocks disponibles, un stock de posters est mis à disposition de la structure emprunteuse

## ANIMATION

Option animation par un CPIE pour scolaires ou groupes d'adultes :

112 € par demi-journée d'animation pour une structure du Calvados plus frais de déplacement (0,40 €/km) et de repas

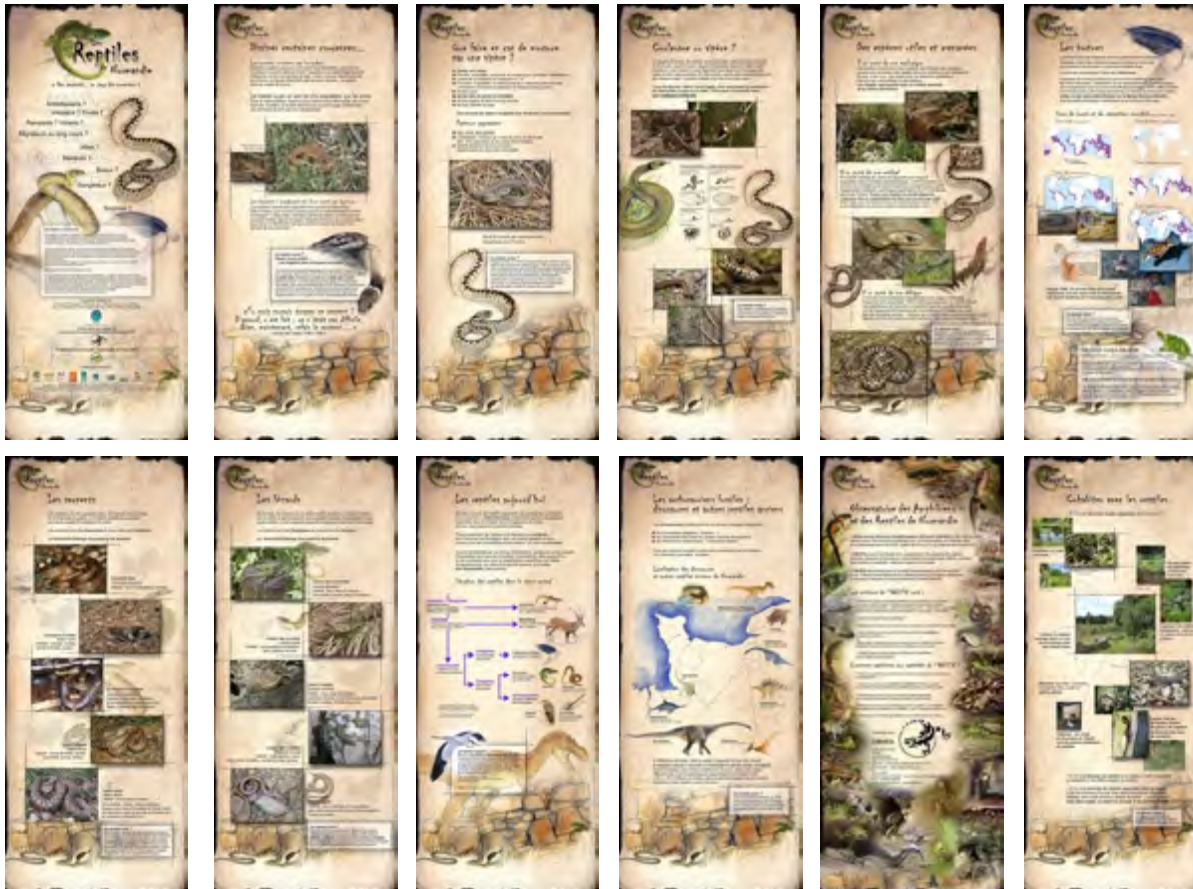
# Reptiles de Basse-Normandie



2010

Location/achat

Conception/réalisation: CPIE Cotentin - Partenaires: Conseil Régional Basse-Normandie, Fondation Nature et Découvertes, EDF



## THEMES ABORDES

» Biodiversité

Tortues, serpents, lézards, ...  
Qui sont les reptiles de Basse-Normandie?

Sont-ils menacés ? Comment les protéger ? Cette exposition fait le tour de la question en 12 panneaux. Une occasion de découvrir ces animaux et leur histoire qui remonte à la préhistoire.

## DESSCRIPTIF

12 panneaux de format 80 x 190 cm autoportants (enrouleur)

Dans la mesure des stocks disponibles, un stock de posters est mis à disposition de la structure emprunteuse

## PUBLIC

- » Tout public
- » Association
- » Collectivité

## MODALITÉS

Participation aux frais de gestion : voir montant en début de catalogue

Caution : 1 500 €

Durée d'emprunt : 2 semaines minimum

# Terre de migrants

> 10

2013

Location/achat

## THEMES ABORDES

- » Biodiversité
- » Migration



À la croisée des routes migratoires de l'Europe de l'ouest, de par la grande variété d'habitats naturels qu'elle offre, la Normandie est une étape de choix, voire une destination, pour de nombreuses espèces. Parfois spectaculaire, souvent discrète, la migration de certaines d'entre elles est menacée par l'appropriation et la modification de l'espace par les activités humaines...

Conception/réalisation: CPIE Vallée de l'Orne - Partenaires: CG14 - Photos: R. Dufau, H. Lefébure, J-L. Hernandez, E. Médard, D. Magnin, F. Nimal, L.M. Préau, Y. Lebris, C. Perelle, Mdalla, D. Léger, J-F. Jolimaitre, C. Musat, J-R. D. Scott

## DESSCRIPTIF

Expo photographique consacrée aux animaux migrants de Normandie.  
Photos sélectionnées parmi les photographes amateurs de la région, accompagnées d'un petit commentaire  
20 panneaux de format 80 x 120 cm en dibond percés

## PUBLIC

- » Tout public
- » Scolaire
- » Association
- » Collectivité

## MODALITÉS

Participation aux frais de gestion : voir montant en début de catalogue

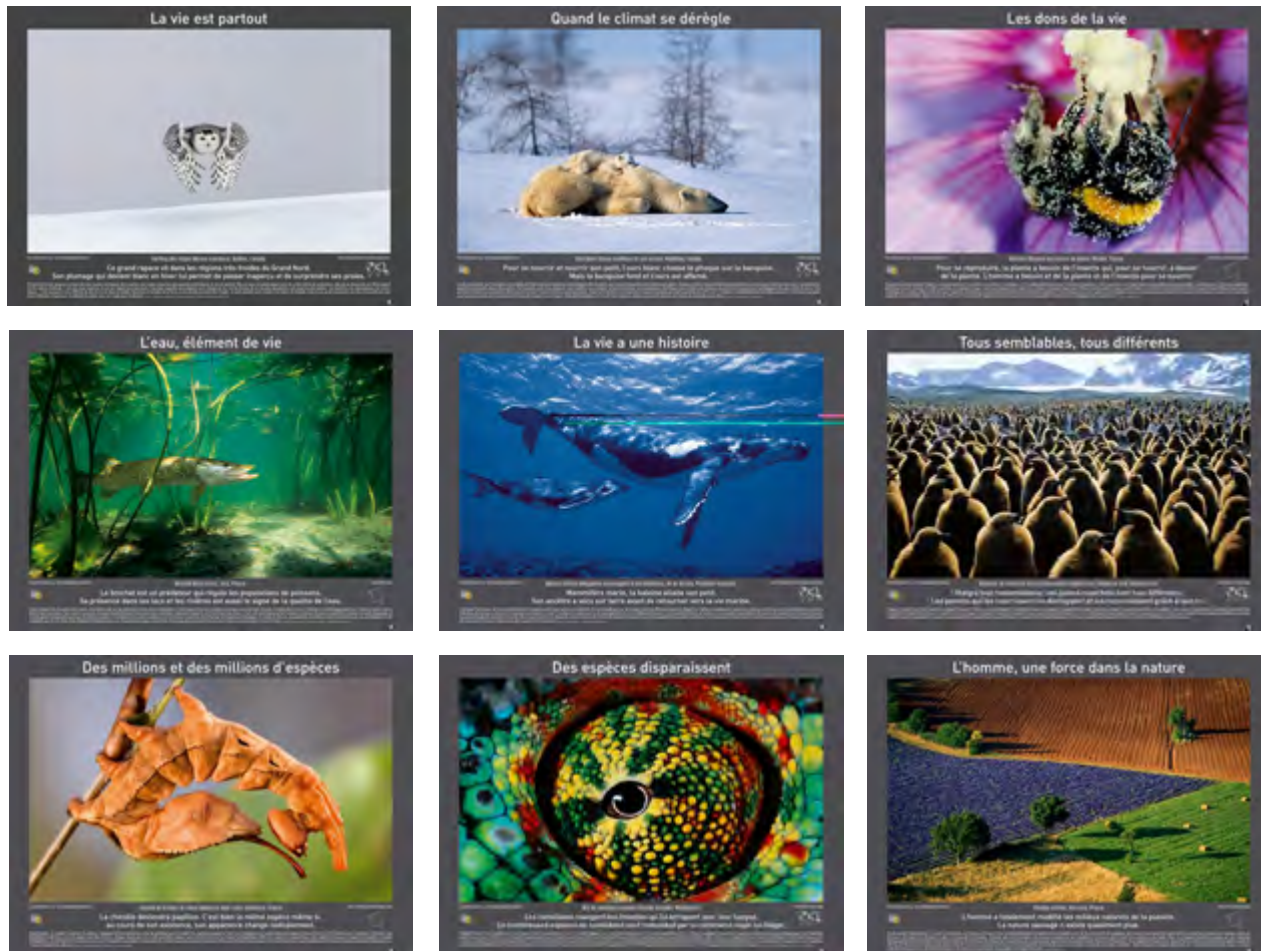
Caution : 3 500 €

Durée d'emprunt : 2 semaines minimum

# YAB Biodiversité



2010  
Location



Conception/Réalisation: GoodPlanet Yann Arthus Bertrand

## THEMES ABORDES

- » Énergie
- » Développement durable

La vie est partout. Dans l'air que nous respirons, sur le sol où nous marchons, dans l'eau dans laquelle nous nageons. Car les formes de vie les plus abondantes sont aussi les plus petites : les bactéries, les champignons, les micro-algues...

## DESCRIPTIF

20 posters plastifiés à œillets de format 80x60 cm

## PUBLIC

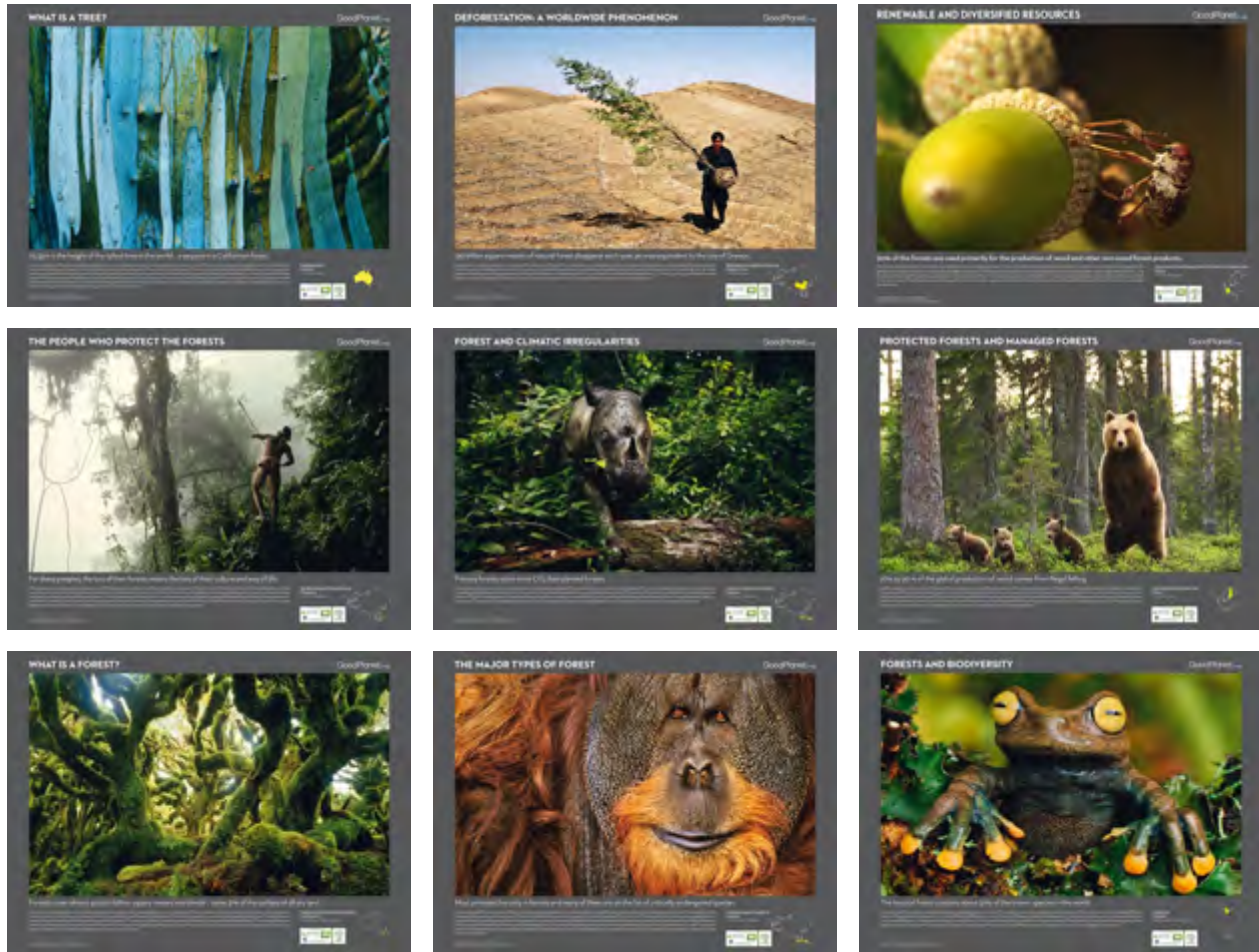
- » Tout public
- » Scolaire
- » Association
- » Collectivité

## MODALITÉS

Participation aux frais de gestion :  
GRATUIT

Caution : 500 €

Durée d'emprunt : 2 semaines minimum



Conception/Réalisation: GoodPlanet Yann Arthus Bertrand

## THEMES ABORDES

- » Biodiversité
- » Développement durable

Les forêts sont le milieu terrestre qui concentre le plus grand nombre de formes de vie et d'espèces. Elles contribuent à fabriquer, enrichir et protéger les sols. Des centaines de millions de personnes en tirent leurs moyens de subsistance. Alors comment établir un équilibre entre les activités humaines et les forêts, indispensables à la vie?

### DESCRIPTIF

20 posters plastifiés à œillets de format 80x60 cm

### PUBLIC

- » Tout public
- » Scolaire
- » Association
- » Collectivité

### MODALITÉS

Participation aux frais de gestion :  
GRATUIT

Caution : 500 €

Durée d'emprunt : 2 semaines minimum

# Ça chauffe sous les pommiers!

# >13

2010

Location/achat



## THEMES ABORDES

- »» Changement climatique
- »» Biodiversité
- »» Développement durable

En 60 ans, la moyenne de températures en France a pris 1°C. Ça nous paraît peu,... pourtant c'est énorme !

Ce changement climatique, c'est la goutte de trop pour les espèces déjà mises à mal par les activités humaines (pollution, destruction de leur habitat...).

L'hirondelle fait-elle toujours le printemps? Quelles conséquences sur le monde du vivant? Que se passe-t-il en Normandie ? Données locales, exemples concrets, scénarios futuristes, changements constatés sur la biodiversité... le cas bas-normand est examiné à la loupe !

## DESCRIPTIF

Conception/réalisation: CPIE Vallée de l'Orne Partenaires: AESN, Conseil Régional Basse-Normandie, Fondation Nature et découvertes, ADEME

»» Version poster 14 panneaux 80 x 190 cm autoportants (X alu)

»» Version écoconçue en carton (nécessite une surface d'exposition de 60m<sup>2</sup> minimum) : 14 panneaux 100 x 210 en carton 30 mm autoportants

Mobilier en carton pour les modules d'animations tables de jeux tout public + tabourets

Dans la limite des stocks disponibles :

Un questionnaire de visite

Un livret de synthèse

## PUBLIC

- »» Tout public
- »» Scolaire
- »» Association
- »» Collectivité

# Ça chauffe sous les pommiers!

# >13

2010

Location/achat



## ANIMATION

### Option animation par un CPIE pour les associations ou structures éducatives :

112 € par demi-journée d'animation pour une structure du Calvados plus frais de déplacement (0,40 €/km) et de repas

Pour les structures disposant de personnel d'animation, le CPIE peut mettre en place une demi-journée (à une journée) de formation spécifique (175 € à 350 €) plus frais de déplacement (0,40 €/km) et de repas : connaissance du thème, utilisation des modules d'animation



## MODALITÉS

### » Version écoconçue

**Durée d'emprunt :** 2 semaines minimum

**Participation aux frais de gestion :** voir montant en fin de catalogue

**Caution :** 6 000 €

### Transport de l'exposition :

Le transport nécessite, à minima, un véhicule de type TRAFIC, permettant de poser les panneaux à plat. Un deuxième véhicule est nécessaire pour les outils d'animation. L'attention est apportée à l'emprunteur sur la relative fragilité due à l'écoréalisation (carton)

### Option transport et montage de l'exposition :

- Distance de Caen : 0 à 50 km :  
200 € aller plus 0,40 €/km (400 € A/R plus 0,40 €/km)
- Distance de Caen : 50 km à 100 km :  
250 € aller plus 0,40 €/km (500 € A/R + 0,40 €/km)
- Distance de Caen : 100 à 150 km :  
300 € aller plus 0,40 €/km (600 € A/R + 0,40 €/km)

### » Version poster

**Durée d'emprunt :** 2 semaines minimum

**Participation aux frais de gestion :** voir montant en début de catalogue

**Caution :** 2 500 €

## THEMES ABORDES

- » Changement climatique
- » Biodiversité
- » Développement durable

Le réchauffement climatique est devenu une réalité pour les bas-normands et un sujet majeur pour le monde entier. A travers des sites majeurs du littoral calvadosien, les impacts du réchauffement climatique sont expliqués et des scénarios sont envisagés : Cabourg deviendra-t-elle une île ? Les villas de bord de mer deviendront-elles des maisons sur pilotis ? Étayées par des scientifiques et des acteurs locaux du littoral, les thèses présentées nous éclairent sur le futur proche du littoral bas-normand.

## PUBLIC

- » Tout public
- » Scolaire
- » Association
- » Collectivité

## ANIMATION

Option animation par un CPIE pour scolaires ou groupes d'adultes :

109 € par demi-journée d'animation pour une structure du Calvados plus frais de déplacement (0,40 €/km) et de repas

Conception/réalisation : CPIE Vallée de l'Orne, Partenaire : AESN, Ademe, Conseil Régional, CG14



## DESCRIPTIF

Panneaux de formats différents jusqu'à 3 m de large ( nécessite une surface d'exposition de 60m<sup>2</sup> minimum )

Autres supports: Jeu ,vidéo, éléments de décoration

Livret de visite - Dans la mesure des stocks disponibles



# Debout les vaches, la mer monte !

## CONTENU

### 6 panneaux roll up 2 m x 2 m

- Catastrophe à la préhistoire : la vallée de la Manche devient une mer !
- La route des grands crus du bassin
- Construite sur du sable
- Une falaise, c'est un littoral qui recule
- Même les poissons ont chaud
- Parfois seul le recul est imaginable

### 2 panneaux sur tréteaux alu 3 m x 1,25 m

- Le changement climatique et les océans
- Le changement climatique et l'estuaire de l'Orne

### 2 posters

- revue de presse 2,85 m x 1,07 m
- Les climato-sceptiques » 1,85 m x 0,90 m

### 2 totems 4 faces 2 m x 0,40 m

- Depuis 60 ans sur la planète & depuis 60 ans en Normandie
- Montée du niveau de la mer

### Autres

- Jeu « Attrapez les poissons ! »
- Vidéo « La météo du futur »
- Livret de visite dans la mesure des stocks disponibles



## Attrapez les poissons !

Munissez-vous d'une canne à pêche et attrapez les poissons qui nagent à vos pieds. Découvrez s'il s'agit d'espèces déjà présentes en Manche ou qui arriveront sur nos côtes en 2100 ! Soyez sportifs, n'oubliez pas de les remettre à l'eau.



**Attention ça mord !**



## MODALITÉS

**Participation aux frais de gestion :**  
voir montant en début de catalogue

**Caution :** 8 000 €

**Durée d'emprunt :** 2 semaines minimum

**Transport de l'exposition :**

Le transport nécessite, à minima, un véhicule de type TRAFIC, permettant de poser les panneaux à plat.

# YAB Développement Durable

> 15

2010

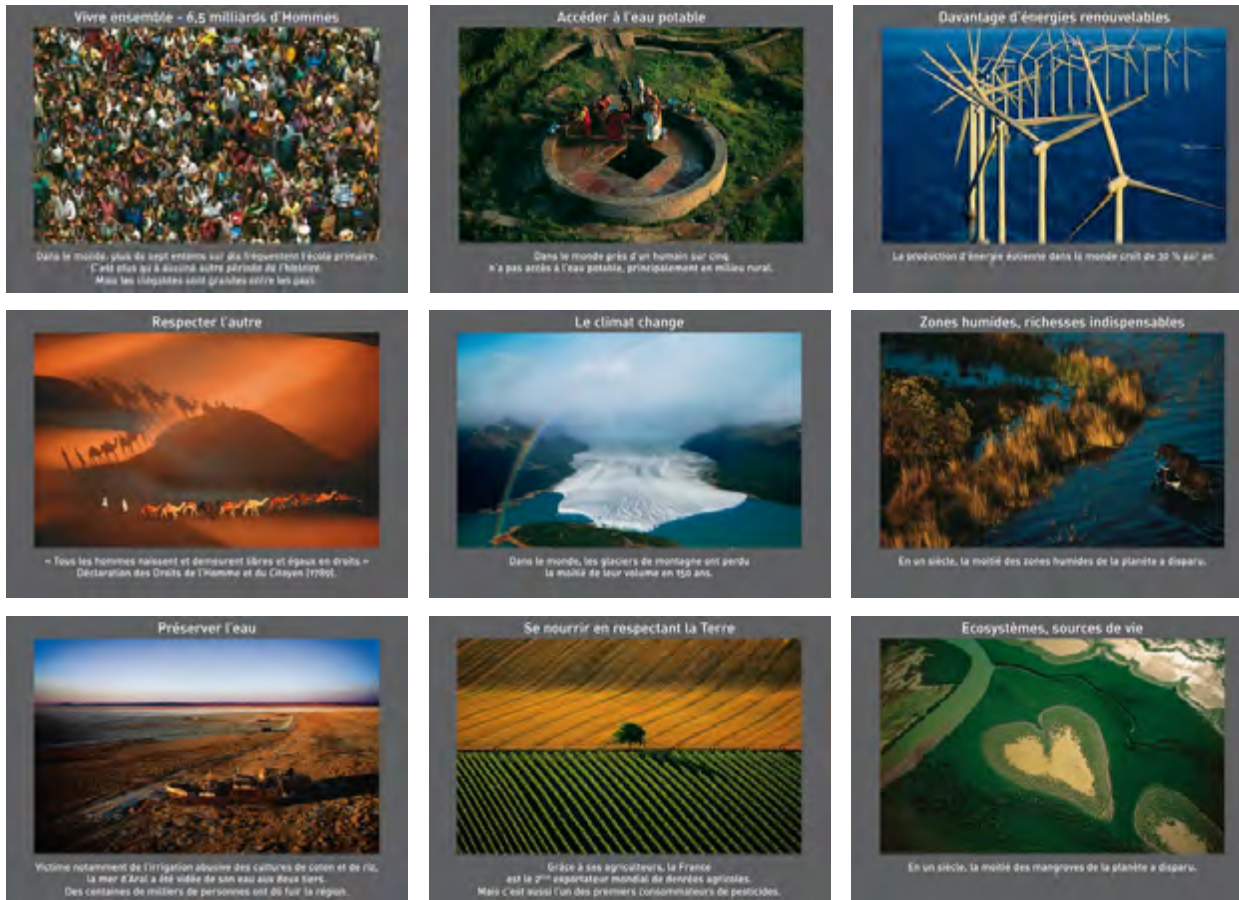
Location

## THEMES ABORDES

» Développement durable

La Terre, notre planète, va mal, et c'est de notre faute.

Les habitants des pays riches, comme la France, consomment et gaspillent énormément. Cette situation ne peut pas durer : les catastrophes écologiques et sanitaires montrent déjà les limites du système.



Conception/Réalisation: GoodPlanet Yann Arthus Bertrand

### DESCRIPTIF

21 posters plastifiés à œillets de format 80x60 cm

### PUBLIC

- » Tout public
- » Scolaire
- » Association
- » Collectivité

### MODALITÉS

Participation aux frais de gestion :  
GRATUIT

Caution : 500 €

Durée d'emprunt : 2 semaines minimum

# Voyage d'une goutte d'eau

> 16

2006

Location/achat

## THEMES ABORDES

»Eau

Cette exposition pédagogique permet d'aborder le cycle de l'eau. Chaque panneau présente une étape importante dans le cheminement de l'eau (descriptif de l'étape, mots clés, état qualitatif de l'eau...) Elle s'adresse aux enfants du cycle 3 et du collège mais certaines notions sont abordables dès le cycle 2 (pastille jaunes sur les panneaux).

JEUNE PUBLIC



Conception/réalisation: CPIE Vallée de l'Orne - Partenaire: AESN

### DESCRIPTIF

11 panneaux souples à œillets format 60 x 140 cm autoportants (X alu)

### PUBLIC

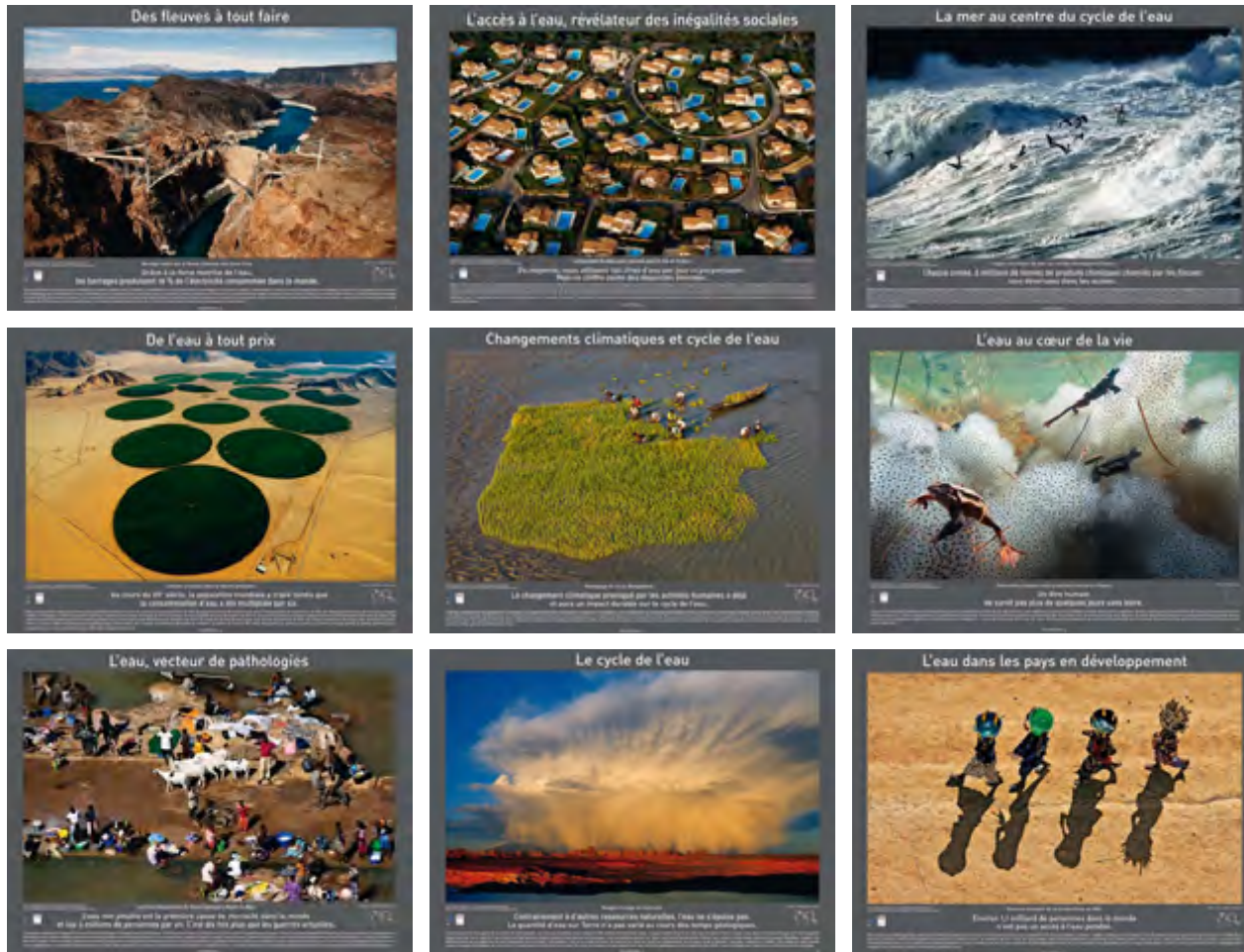
- » Scolaire
- » Association

### MODALITÉS

Participation aux frais de gestion : voir montant en début de catalogue

Caution : 1 000 €

Durée d'emprunt : 2 semaines minimum



Conception/Réalisation: GoodPlanet Yann Arthus Bertrand

## THEMES ABORDES

- » Eau
- » Développement durable

Vue de l'espace, la Terre apparaît comme très différente des autres planètes du système solaire. Il s'agit essentiellement d'une sphère bleue en raison de l'eau qui recouvre les trois quarts de sa surface. L'eau est la condition de la vie car indispensable au fonctionnement des cellules et du métabolisme de tout être vivant et son avenir est intimement lié à la manière dont nous l'exploitons. Il faut la préserver.

### DESCRIPTIF

20 posters plastifiés à œillets de format 80x60 cm

### PUBLIC

- » Tout public
- » Scolaire
- » Association
- » Collectivité

### MODALITÉS

Participation aux frais de gestion :  
GRATUIT

Caution : 500 €

Durée d'emprunt : 2 semaines minimum

# Zones humides en Basse-Normandie

> 18

2008

Location/achat

Conception/réalisation: CPIE Vallée de l'Orne - Partenaires: AESN, CG14, DIREN de Basse-Normandie, Fondation Nature et Découvertes, Véolia Eau, Ville de Caen



## THEMES ABORDES

- » Biodiversité
- » Développement durable

Bien qu'elles ne représentent que 3% du territoire français, les zones humides occupent des rôles importants : protection contre les crues, lutte contre les pollutions, réservoirs de biodiversité...

Or l'évolution de notre mode de vie menace ces milieux : En l'espace de trente ans la moitié des zones humides a disparu en France. Cette exposition attire l'attention sur leur fragilité et leur préservation nécessaire.

## DESCRIPTIF

13 panneaux souples à oeillets format 80x190 cm

Dans la mesure des stocks disponibles, un stock de brochures est mis à disposition de la structure emprunteuse

## PUBLIC

- » Tout public
- » Association
- » Collectivité

## MODALITÉS

Participation aux frais de gestion : voir montant en début de catalogue

Caution : 1 500 €

Durée d'emprunt : 2 semaines minimum

# Un estuaire ça bouge

&gt; 19

2013

Location/achat

## tout le temps

### THEMES ABORDES

- » Eau
- » Développement durable
- » Changement climatique
- » Espace Naturel Sensible



Conception/réalisation: CPIE Vallée de l'Orne - Partenaires: CG14, AESN, Région Basse Normandie, ADEME  
Photos: Michel Dehaies

Lieu de rencontre entre la mer et le fleuve, il évolue sans cesse au gré des marées et des courants mais aussi de la variation du niveau marin. L'estuaire de l'Orne voit la terre gagner progressivement sur la mer depuis des siècles. Le rehaussement du niveau marin dans les décennies à venir, sous l'effet du réchauffement climatique, risque de remettre en question les contours actuels de l'estuaire. Pourrions-nous résister ? Devrions-nous subir ou nous adapter ?

### DESCRIPTIF

Exposition photographique illustrant la mobilité de l'estuaire de l'Orne au cours des 6 dernières années. Les photos sont accompagnées d'un petit commentaire.

21 panneaux de format 80 x 120 cm en dibond percés

### PUBLIC

- » Tout public
- » Scolaire
- » Association
- » Collectivité

### MODALITÉS

Participation aux frais de gestion : voir montant en début de catalogue

Caution : 3 500 €

Durée d'emprunt : 2 semaines minimum

# YAB Énergie

> 20

2010

Location



Conception/Réalisation: GoodPlanet Yann Arthus Bertrand

## THEMES ABORDES

- » Énergie
- » Développement durable

L'énergie, c'est la vie. Elle permet aux êtres vivants de croître, de respirer, de se mouvoir et de se reproduire. Pour se développer, les sociétés humaines ont, au fil du temps, employé diverses formes d'énergie : musculaire (humaine et animale), eau, vent, bois, soleil, atome, pétrole...

## DESCRIPTIF

19 posters plastifiés à œillets de format 80x60 cm

## PUBLIC

- » Tout public
- » Scolaire
- » Association
- » Collectivité

## MODALITÉS

Participation aux frais de gestion :  
GRATUIT

Caution : 500 €

Durée d'emprunt : 2 semaines minimum

# Caen l'Orne et les Odon

> 21

2015

Location/achat

## «Je t'écris de la Petite Venise»

### THEMES ABORDES

- » Patrimoine
- » Eau

Il s'agit d'une exposition épistolaire où l'on découvre dix points de vues différents, du touriste anglais au médecin, en passant par la lavandière. Toutes des personnes fictives qui, entre 1873 et 1939, ont suivi l'évolution de la présence de l'eau à Caen.



Conception/réalisation: CPIE Vallée de l'Orne - Partenaire: AESN

### DESSCRIPTIF

22 panneaux en carton autoportants.  
 Livret d'accompagnement A6 - Dans la mesure des stocks disponibles  
 Accessoires  
 Possibilité d'emprunter le kit pédagogique «À la recherche des Odon» (voir catalogue Outils).

### PUBLIC

- » Tout public
- » Scolaire
- » Association
- » Collectivité

### MODALITÉS

Participation aux frais de gestion : voir montant en début de catalogue  
 Caution : 3 000 €  
 Durée d'emprunt : 2 semaines minimum