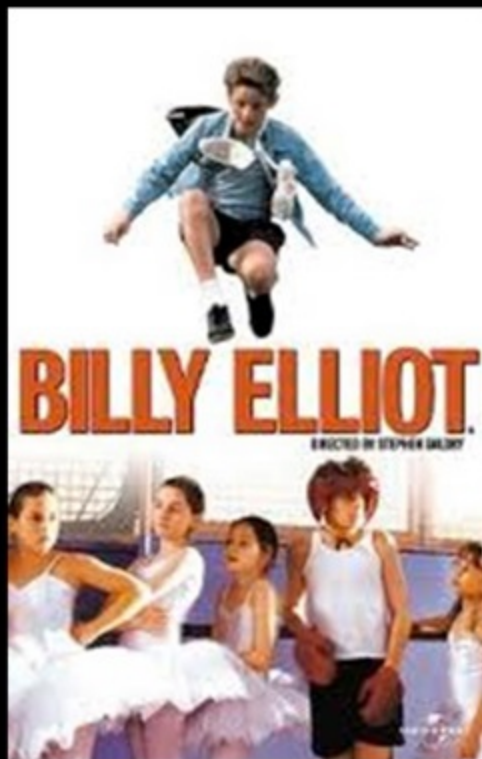


Atelier Films





Atelier Arts Plastiques

2013 & 2014

S'exprimer
autrement

détournement d'image



Parcours citoyen

Les compétences psychosociales

6ème



Egalité Filles / Garçons

5ème



« Filles = Garçons, mode d'emploi »

Relations entre Ados

4^{ème}

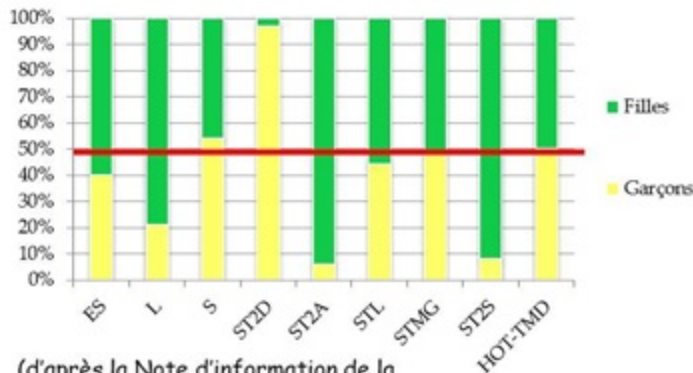


Egalité Filles / Garçons dans les parcours de formation & Egalité Hommes / Femmes dans le monde du travail

3^{ème}



Qu'en est-il de l'orientation des filles et des garçons en Basse-Normandie ? 2013



(d'après la Note d'information de la Division de la Prospective et de la Performance (D2P) de Mai 2013)



1^{ère} partie :
L'Orientation en Basse-Normandie
à travers le prisme de l'égalité fille-garçon

Première activité

JE choisis un métier...
ILS et ELLES choisissent un métier...
... qui le leur serait pas destiné ?



Montrer qu'être une fille ou un garçon influence les choix d'orientation... (rappel sur les stéréotypes)

Travail à partir de vidéos et une étude de documents

Deuxième activité



Où SONT LES INEGALITES ?
(le paradoxe des filles)

Montrer et expliquer les inégalités salariales, d'accès aux différents métiers, aux postes à responsabilités...

2^{ème} partie :

les inégalités dans les formations et le travail

A dark silhouette of a person's head and shoulders is centered in the background. A large, white question mark is superimposed on the person's face. The main text is overlaid on a light pink rectangular area that covers the person's face and upper torso.

Des professionnel-les et des
étudiant-es viennent à votre
rencontre sur un temps très
court à la manière d'un
Speed-Dating

3^{ème} partie :

La rencontre des étudiant-es et des professionnel-les

