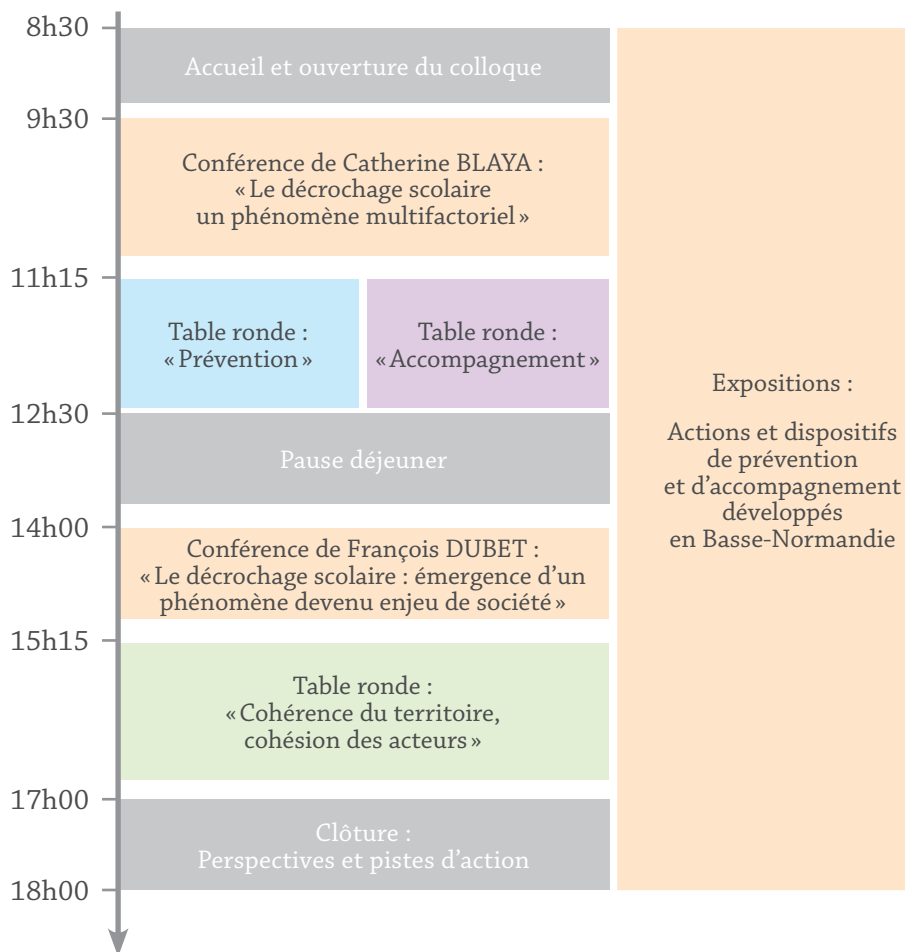


Programme -----	p. 2
Édito -----	p. 3
Portraits des conférenciers -----	p. 4
Tables rondes -----	p. 6
Stands -----	p. 9
Index des sigles -----	p. 23



# PROGRAMME



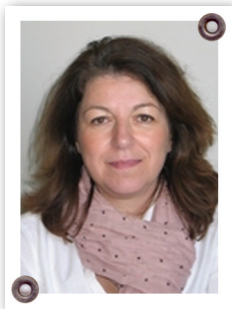
**L**e décrochage scolaire n'est pas un phénomène nouveau. Mais il est devenu, au cours des années et dans un contexte de crise, un problème aux conséquences lourdes sur le plan personnel et individuel comme sur le plan économique et social. Le nombre toujours trop important de jeunes quittant leur parcours de formation sans la qualification préparée, et les difficultés qui en résultent, ont fait de la lutte contre le décrochage scolaire une priorité nationale. Il est primordial d'établir, de maintenir, de rétablir le lien avec les jeunes.

S'engageant dans ce sens, l'académie de Caen a développé et généralisé en 2008 à l'ensemble de son territoire un protocole de repérage et de suivi des sortants sans qualification. Le travail partenarial qui s'est développé avec la mise en place des Plates-Formes de Suivi et d'Appui aux Décrocheurs, nous amène aujourd'hui à organiser un colloque régional intitulé « décrochages scolaires : prévention et accompagnement ».

Prioritairement orientée vers la prévention, cette journée a pour objectif de réunir un public élargi de professionnels afin de permettre les rencontres, les échanges et la mutualisation des expériences de chacun. La journée sera rythmée par des temps de conférences, de tables rondes et d'expositions présentant la diversité des réponses localement développées afin que les professionnels présents puissent enrichir leurs connaissances théoriques comme pratiques.

Si à l'issue de cette journée, vous êtes encore plus convaincus de l'urgente nécessité de prévenir les décrochages et d'agir pour les raccrochages et si vous vous sentez mieux armés pour poursuivre ce double chantier, alors l'objectif de ce colloque aura été atteint ! ●

**ALI SAÏB**Recteur de l'académie de Caen  
Chancelier de l'université



## CATHERINE BLAYA

Sociologue, Science de l'Éducation

Enseignante à l'Université de Nice-Sophia Antipolis

Le décrochage scolaire n'est pas un phénomène nouveau. Dans les années 1970 déjà, environ 200 000 jeunes quittaient le système éducatif sans diplôme. Cependant, il révèle aujourd'hui un phénomène social, aux conséquences majeures sur l'insertion professionnelle : trois ans après leurs sorties du système éducatif, 40% des jeunes non qualifiés sont encore au chômage.

Décrochage scolaire, démotivation, exclusion et problème de comportement sont devenus des sujets de préoccupation majeure dans nos pays européens.

Processus complexe, cumulatif et relevant de multiples facteurs, le décrochage est un problème polymorphe pour lequel il n'existe pas de réponse simple.

Il convient en ce sens d'aller à l'encontre de la tendance à uniformiser, sous un même terme, *décrochage scolaire*, des processus différents. La question, vue sous le prisme des « décrochageS scolaireS » implique de s'intéresser à une population

multiforme qui recouvre une grande variété de situation. Prévenir le décrochage et accompagner les jeunes nécessite de comprendre et de connaître les facteurs

qui en sont à l'origine, et d'identifier les différents types de jeunes à risque de décrochage. Les recherches menées en ce sens induisent d'aller au-delà des idées reçues et des représentations collectives selon lesquelles le phénomène

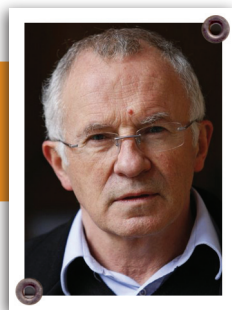
prend essentiellement racine dans des défaillances familiales ou des carences personnelles.

### PUBLICATIONS :

- BLAYA C, *Décrochages scolaires. L'école en difficulté*, Bruxelles, De Boeck, 2010
- BLAYA C, « L'absentéisme des collégiens : prévalence et caractéristiques », *Les Sciences de l'éducation - Pour l'ère nouvelle* 42, 4 (2009) 39-58

## FRANÇOIS DUBET

Professeur de sociologie à l'Université Bordeaux Segalen  
Directeur d'études à l'École des Hautes Études  
en Sciences Sociales (EHESS, Paris)



Le décrochage scolaire existe depuis de nombreuses années et dans de nombreux pays. Ce phénomène est d'autant plus important aujourd'hui que le marché du travail n'absorbe plus ces élèves. L'accès aux positions sociales passe quasi essentiellement par l'école, qui devient une machine à distribuer les individus dans la hiérarchie sociale. La France reste persuadée que l'école doit donner une place déterminée à chacun. D'où des explosions scolaires récurrentes puisque les jeunes ont le sentiment que la promesse n'est pas tenue. Elle ne peut l'être quand 65 % de gens ont le bac et que la moitié des bacheliers pensent qu'ils seront cadres ; ils risquent d'être déçus au regard de la propension que nous avons, en France, à produire plus de diplômes que d'emplois correspondant à ces diplômes. Nous sommes donc dans le modèle du parcours scolaire parfait. Même quand les jeunes n'intériorisent pas ce modèle, les enseignants l'intériorisent pour eux, et l'échec relatif devient une expérience de masse.

Tout le monde a bien conscience que l'école est indispensable pour réussir sa vie professionnelle mais il y a une sorte d'effondrement de la capacité de séduction culturelle de l'école. Beaucoup d'élèves y compris ceux qui réussissent, ne s'intéressent pas à l'école, perçue comme ennuyeuse et comme support de sélection. À une époque où la crainte du déclassement social est manifeste, comment ne pas voir la lutte contre le décrochage scolaire comme un véritable enjeu de société ?

### PUBLICATIONS :

- DUBET F, *Les sociétés et leur école. Emprise du diplôme et cohésion sociale*, avec Marie DURU-BELLAT et Antoine VÉRÉTOUT, Paris, Seuil, 2010, 212 p.
- DUBET F, « Les inégalités scolaires entre l'amont et l'aval », avec M. DURU-BELLAT et A. VÉRÉTOUT, *Sociologie*, n°2, Juin 2010
- DUBET F, « Déclin de l'institution et/ou néolibéralisme ? », *Éducation et Société*, N° 25/2010/1, 17-34

**HORAIRE :** 11h15 – 12h30

**LIEU :** Amphithéâtre de mathématiques (Bâtiment A)

## TABLE RONDE : PRÉVENTION

### ANIMATEURS :

- Pascal REIX, proviseur du lycée Paul Cornu (Lisieux)
- Philippe AKLI, directeur de CIO (Caen 1), responsable de la Plateforme de Suivi et d'Appui aux Décrocheurs de Caen Nord-Ouest

### OBJECTIF :

S'appuyant sur des témoignages de dispositifs développés afin de prévenir le décrochage scolaire, cette table-ronde propose d'échanger et de débattre sur les problématiques associées à la prévention.

### TÉMOIGNAGES :

- CFA FIM d'Agneaux, prévention des ruptures d'apprentissage (50)
- Collège Jacques Prévert de Saint-Pierre-sur-Dives, dispositif proTEUS (14)
- Collège Lycée Expérimental, Hérouville-Saint-Clair (14)
- Lycée professionnel Edmond Doucet - Équeurdreville, Classe entreprise (50)

**HORAIRE :** 11h15 – 12h30

**LIEU :** Amphithéâtre physique (Bâtiment A)

## TABLE RONDE : ACCOMPAGNEMENT

### ANIMATEURS :

- Christian COSSEC, directeur du CIO d'Avranches, responsable de la Plate-Forme de Suivi et d'Appui aux Décrocheurs du Sud-Manche
- Hervé BRIXTEL, directeur de la mission locale de Saint-Lô

### OBJECTIF :

S'appuyant sur des témoignages de dispositifs développés afin d'accompagner les jeunes ayant décroché de leur parcours de formation, cette table-ronde propose d'échanger et de débattre autour de l'accompagnement.

### TÉMOIGNAGES :

- L'Établissement Public d'insertion de la Défense d'Alençon (61)
- La Plate-forme de Suivi et d'Appui aux Décrocheurs du Pays d'Auge (14)
- L'Unité Éducative d'Activité de Jour d'Hérouville-Saint-Clair (14)

**HORAIRE :** 15h15-16h45

**LIEU :** Amphithéâtre Pierre Daure

## TABLE RONDE : COHÉRENCE DU TERRITOIRE COHÉSION DES ACTEURS

### ANIMATEURS :

- Annie ROSSI, directrice prospectives métiers et apprentissages, suivi du PRDFP, pour le CRBN.
- Gérard BOUDESSEUL, maître de conférences à l'Université de Caen, membre du centre associé CEREQ

### OBJECTIF :

Cette table ronde a pour objectif, à partir de témoignages, de s'interroger sur les facteurs liés au territoire à l'origine du décrochage afin d'y apporter des réponses spécifiques.

### TÉMOIGNAGES :

- CIFA travaux publics de Saint-Paterne (72)
- Collège Sévigné de Flers (61)
- Lycée professionnel La Roquette de Coutances (50)
- Patrick BEAUDET, coordonnateur MGI, Évreux (27)

## EN QUOI LE COLLÈGE LYCÉE EXPÉRIMENTAL OFFRE-T-IL UNE SCOLARITÉ ALTERNATIVE, FAVORISANT LA LUTTE CONTRE LE DÉCROCHAGE ?

**TYPE DE STRUCTURE :** Collège Lycée Expérimental

**INSTITUTION :** Éducation nationale

**RÉSUMÉ DE L'ACTION :** Nous pensons que la prévention du décrochage scolaire commence par la diversification des activités des élèves et par la prise en compte de leur parole individuelle. Le CLE s'inscrit dans ces deux dynamiques en proposant des cours disciplinaires, des temps consacrés à l'ouverture culturelle, à l'interdisciplinarité, à la pédagogie de projet et à la vie collective. Le succès de ces dispositifs passe par une redéfinition de la professionnalité enseignante et par une place essentielle accordée au faire-équipe. Ainsi, le suivi de l'élève devient l'affaire de tous. La construction d'un rapport de confiance, reposant sur un respect mutuel est un axe incontournable de notre politique. La parole de l'élève est prise en compte dans l'emploi du temps, lors d'un temps collectif et de rendez-vous individuels. Les élèves peuvent également prendre une part active dans les instances décisionnelles de l'établissement.

**CONTACT :** CLE - 1000 Grand Parc - 14200 Hérouville-Saint-Clair

**Courriel :** [direction.cle@laposte.net](mailto:direction.cle@laposte.net)

## EN QUOI L'ACCOMPAGNEMENT ET LE SUIVI DES JEUNES PARTICIPENT À LA PRÉVENTION DES RUPTURES DE CONTRAT D'APPRENTISSAGE ?

**TYPE DE STRUCTURE :** CFA des travaux publics

**INSTITUTION :** Apprentissage

**RÉSUMÉ DE L'ACTION :** Les ruptures de contrat et le décrochage sont souvent les conséquences de situations difficiles ou conflictuelles non repérées et/ou non traitées. Afin de renforcer l'ancrage pédagogique dans le dispositif de formation, le CFA met en place un dispositif d'accompagnement préventif, transversal et global intégrant les acteurs internes (formateurs, référents, direction) et les parties prenantes (ALPHA, entreprises, familles, tuteurs...). L'objectif est de détecter tout signe de décrochage afin d'agir le plus en amont possible et de proposer un accompagnement et un suivi sur le long terme.

**CONTACT :** Charles AIVAR, directeur

Plaine Saint-Gilles - 72610 Saint-Paterne

**Courriel :** [caivar@cifa-tp.fr](mailto:caivar@cifa-tp.fr)

## COMMENT INVENTER, AU SEIN D'UN ÉTABLISSEMENT, UN NOUVEL ACCOMPAGNEMENT QUOTIDIEN POUR LES ÉLÈVES ?

**TYPE DE STRUCTURE :** Lycée professionnel privé Sainte-Ursule - dispositif TECAPP (Temps Élève Consacré à l'Accompagnement Personnel et Professionnel)

**INSTITUTION :** Éducation nationale

**RÉSUMÉ DE L'ACTION :** Un constat mettant en avant les problématiques spécifiques et récurrentes rencontrées par certains élèves : comportement, assiduité, orientation mal choisie ou subie, manque de motivation, méthodologie etc. a amené le lycée professionnel Sainte-Ursule à développer un dispositif de prise en charge personnalisée des élèves, rendu possible par un aménagement du temps scolaire (réduisant les séquences de cours de 10 minutes).

L'objectif est de donner du temps à l'élève pour travailler ses difficultés au rythme qui est le sien, accompagné d'un «adulte» de l'équipe. Il offre une alternative aux exclusions définitives et participe à la lutte contre le décrochage scolaire.

**CONTACT :** Philippine JAUSSAUD, responsable de vie scolaire : 02 31 86 02 06  
30 rue de la miséricorde - BP 3132 14019 Caen cedex

**Courriel :** philippinejaussaud@gmail.com

## COMMENT PRÉVENIR ET LUTTER CONTRE LE DÉCROCHAGE AU SEIN D'UN ÉTABLISSEMENT SCOLAIRE ?

**TYPE DE STRUCTURE :** Collège Albert Jacquard - Pôle décrochage

**INSTITUTION :** Éducation nationale

**RÉSUMÉ DE L'ACTION :** Appartenant au Réseau ECLAIR du chemin vert le collège A. Jacquard, bénéficie de trois professeurs référents, dont un dédié à la prévention et la lutte contre le décrochage scolaire. Cela se traduit par des moyens humains et des horaires qui permettent la prise en charge d'élèves en difficultés scolaires du collège ou des écoles élémentaires du quartier.

**CONTACT :** Flavie DOUTRESSOULLES, professeur référent Lutte Contre le Décrochage Scolaire

Collège Albert Jacquard, 14000 Caen

**Courriel :** d.wawe@laposte.net

## COMMENT PERMETTRE UNE MEILLEURE CONNAISSANCE DU MONDE PROFESSIONNEL ?

**TYPE DE STRUCTURE :** Réseau Ambassadeurs

**INSTITUTION :** Conseil Régional de Basse-Normandie

**RÉSUMÉ DE L'ACTION :** Le réseau Ambassadeurs métier a été mis en place en janvier 2011 par le Conseil Régional de Basse-Normandie. Ce dispositif, s'adressant à tout public, offre la possibilité de bénéficier du témoignage d'un professionnel expérimenté qui propose de faire découvrir son métier, son parcours professionnel et son entreprise. Développé afin de favoriser l'orientation et de sécuriser les parcours, ce réseau a été étendu à la formation ainsi qu'à la VAE.

**CONTACT :** Charlotte PIGEON, chargée de mission Ambassadeurs  
Abbaye-aux-Dames - Place Reine Mathilde  
CS 50523 - 14035 Caen Cedex 1  
Courriel : [c.pigeon@crbn.fr](mailto:c.pigeon@crbn.fr)

## COMMENT LA LISIBILITÉ DU PARCOURS SCOLAIRE AMÈNE L'ÉLÈVE À GARDER SA MOTIVATION AU COLLÈGE ?

**TYPE DE STRUCTURE :** Collège Jacques Prévert

**INSTITUTION :** Éducation nationale

**RÉSUMÉ DE L'ACTION :** L'objectif essentiel de cette action est de lutter contre un problème récurrent : la perte de motivation des élèves et le manque de lisibilité du parcours scolaire pour un certain nombre d'entre eux. Le dispositif proTEUS est né d'une réflexion menée par une équipe d'enseignants volontaires et motivés et développe une pédagogie de projet qui s'adresse à une classe de la 6<sup>ème</sup> jusqu'à la 3<sup>ème</sup>. Les disciplines d'enseignement sont envisagées comme des apports de connaissances nécessaires à la conduite et à la réussite de projets. Ces derniers sont conçus comme des situations-problèmes complexes que l'élève ou le groupe auront à résoudre. Cette organisation pédagogique paraît aller dans le sens de la lisibilité de l'école et de l'interdisciplinarité comme moteurs d'investissement. Les projets pédagogiques envisagés l'ont été à partir d'un travail approfondi autour des programmes disciplinaires (qui ont été croisés) et des compétences du socle.

**CONTACT :** Élisabeth SIERPINSKI, principale

Stéphane FOUÉNARD, enseignant Lettres Classiques  
Route de Lieury - BP 49 - 14170 Saint-Pierre-sur-Dives  
Courriel : [ce.0141272g@ac-caen.fr](mailto:ce.0141272g@ac-caen.fr)

## QUE FAIRE FACE AUX DIFFICULTÉS DES ÉLÈVES ARRIVANT AU COLLÈGE ?

**TYPE DE STRUCTURE :** Collège Sévigné

**INSTITUTION :** Éducation nationale

**RÉSUMÉ DE L'ACTION :** Pour améliorer l'accompagnement des élèves, notamment ceux qui rencontrent des difficultés, le collège a développé à tous les niveaux des actions diverses s'appuyant principalement sur l'accompagnement personnalisé (pour le niveau 6<sup>ème</sup> : dispositif du ROLL. PPRE passerelles inter-degrés). Afin de valoriser l'estime de soi, l'autonomie et les prises d'initiatives, des actions sont menées en direction des jeunes au sein de l'établissement (livret expérimental de compétences, projets tutorés), et en partenariat avec des structures locales (atelier cinéma avec la maison de l'image...). L'établissement s'engage également auprès des familles, notamment pour le niveau 3<sup>ème</sup>, afin que l'orientation se fasse dans les meilleures conditions.

**CONTACT :** Laurent ESTEVE, principal

Collège Sévigné - 30 bis rue de Belfort - 61100 Flers

**Courriel :** laurent.esteve@ac-caen.fr

## COMMENT PRÉVENIR LE DÉCROCHAGE ET AGIR À L'ÉCHELLE D'UN QUARTIER ?

**TYPE DE STRUCTURE :** Association

**NOM DE LA STRUCTURE :** Association Quartier Jeunes

**RÉSUMÉ DE L'ACTION :** L' A.Q.J. a pour mission de repérer les jeunes les plus en difficultés et/ou en voie de marginalisation, de rechercher des solutions à leurs difficultés et les aider dans leur réinsertion sociale, professionnelle ou scolaire. Elle assure une présence sociale et de médiation au cœur des quartiers. L'AQJ travaille aussi en partenariat avec les établissements pour lutter contre le décrochage scolaire. Elle encourage les jeunes à élaborer et mettre en place eux-mêmes les projets sur des actions sportives, de loisirs, culturelles ou humanitaires. Elle offre un suivi individualisé dans les démarches d'insertion et met en place des chantiers éducatifs pour un public ciblé (ex : *séjour en Russie en 2009*).

**CONTACT :** Samuel LEBAS, directeur

411 Bld des Belles Portes - 14200 Hérouville-Saint-Clair

**Courriel :** aqj14200@orange.fr

## COMMENT SÉCURISER LES PARCOURS DES APPRENTIS ET ÉVITER LES RUPTURES SOCIO-ÉDUCATIVES ?

**TYPE DE STRUCTURE :** Centre de Formation pour Apprentis

**INSTITUTION :** Groupe FIM CFA / Institut de formation des CCI de la Manche

**RÉSUMÉ DE L'ACTION :** Afin de sécuriser les parcours des apprentis, l'équipe du CFA a mené une réflexion sur les facteurs de risque de rupture (contexte familial dégradé, fragilité affective, problèmes financiers,...). Pour permettre à tous les décrocheurs d'être pris en charge durant leur contrat ou après une rupture, un protocole de repérage et de suivi a été mis en place. En fonction des situations, différentes réponses peuvent être mises en œuvre. Ces réponses s'appuient sur des ressources internes au centre mais peuvent également mobiliser des compétences spécifiques existantes dans le réseau des partenaires du CFA.

**CONTACT :** Mathieu CHARLES-DOMINIQUE

Groupe FIM CFA, rue de l'Oratoire, BP 47 - 50180 Agneaux

Courriel : [mcd@fim.fr](mailto:mcd@fim.fr)

Tél. : 02 33 77 86 77

## LE MANQUE DE MOTIVATION EN LP, UNE FATALITÉ ?

**TYPE DE STRUCTURE :** Lycée professionnel Edmond Doucet - Classe entreprise

**INSTITUTION :** Éducation nationale

**RÉSUMÉ DE L'ACTION :** L'établissement développe depuis trois ans une pédagogie s'attachant à mettre ses élèves en situation professionnelle. Confrontés à des séquences de formation au plus proche de leur avenir, les élèves développent des savoirs, savoir-être et compétences professionnelles solides pour leur insertion professionnelle. Rendu possible avec la création d'une classe entreprise (dont les locaux professionnels sont présents dans l'établissement) les élèves, positionnés comme les acteurs principaux de leur formation, sont amenés à s'impliquer dans la gestion administrative et comptable de l'entreprise ainsi que dans la gestion de dossiers réels ou fictifs.

Cette pédagogie développée dans un environnement nouveau participe à la motivation et à l'accrochage des élèves dans leur parcours de formation.

**CONTACT :** Dominique PICARD, enseignante

LP E. Doucet, rue Paul Doumer - 50120 Équeurdreville-Hainneville

Courriel : [dominique.picard@ac-caen.fr](mailto:dominique.picard@ac-caen.fr)

## COMMENT ACCOMPAGNER LES PARENTS EN SITUATION D'ILLETTRISME POUR FAVORISER UN RAPPORT POSITIF À L'ÉCOLE ?

**TYPE DE STRUCTURE :** Centre Ressources Illettrisme régional - ERREFOM

**INSTITUTION :** ANLCI - Agence Nationale de Lutte contre l'Illettrisme

**RÉSUMÉ DE L'ACTION :** Les actions éducatives familiales contribuent, dans un contexte territorial, à l'accompagnement de la scolarité et au soutien à la parentalité en développant de façon complémentaire trois axes : La « formation de base », qui vise à encourager les parents les plus éloignés de l'écrit à renouer avec les apprentissages au moment où leurs enfants les découvrent. La « scolarité » qui a pour objectif de rapprocher les familles des différents espaces éducatifs intervenant dans la scolarité des enfants afin d'aider les parents à mieux appréhender la culture scolaire. La « parentalité » liée aux deux précédents, vise à soutenir tous les parents pour qu'ils exercent efficacement leur rôle lors de l'apprentissage des savoirs fondamentaux.

**CONTACT :** Marie-José LEFEBVRE - chargée de mission régionale

ANLCI ERREFOM - Unicité Bât A - 10 rue Alfred Kastler - 14052 Caen cedex 4

Courriel : [mjlefebvre@errefom.info](mailto:mjlefebvre@errefom.info)

## ELÈVES À RISQUE DE DÉCROCHAGE : COMMENT LES AIDER À SE POSITIONNER POSITIVEMENT PAR RAPPORT À L'ÉCOLE ?

**TYPE DE STRUCTURE :** Collège Guillaume de Normandie

**INSTITUTION :** Éducation nationale

**RÉSUMÉ DE L'ACTION :** Dans le cadre du programme pour l'innovation et du contrat d'objectifs, une classe de 5<sup>ème</sup> expérimentale est mise en place à la rentrée 2013. Cette classe à effectif réduit s'adresse à un profil d'élèves repérés, susceptibles d'entrer dans un processus de décrochage. Son objectif est, par une pédagogie de projets adossés aux programmes et une refonte des rythmes scolaires journaliers et hebdomadaires, d'aider l'élève à se positionner positivement par rapport à l'école et de lui permettre de mobiliser ses compétences pour entrer dans les apprentissages. Il s'agit également d'assurer une diversification des stratégies pédagogiques afin d'offrir un parcours de réussite pour chaque élève et d'améliorer le climat scolaire de l'établissement.

**CONTACT :** Sylvie TROCHU, principale

Valérie MAS, enseignante

Collège Guillaume de Normandie 243 rue de Falaise - 14000 Caen

Courriels : [sylvie.trochu@ac-caen.fr](mailto:sylvie.trochu@ac-caen.fr) ; [valerie.mas@ac-caen.fr](mailto:valerie.mas@ac-caen.fr)

**TYPE DE STRUCTURE :** Association d'éducation populaire laïque

**INSTITUTION :** Ligue de l'enseignement du Calvados

**RÉSUMÉ DE L'ACTION :** La Ligue de l'enseignement met en œuvre, dans le cadre du PRE d'Hérouville-Saint-Clair, un accompagnement individualisé à la scolarité, à domicile, à destination d'enfants et de jeunes de 6 à 17 ans. Dans le même temps un accompagnement collectif est proposé aux collégiens au sein de deux établissements. Il s'agit de redonner l'envie d'apprendre en aidant le jeune à élucider ses difficultés, à définir ses besoins et à conscientiser ses savoirs. L'accompagnement proposé participe à la définition d'objectifs concrets, à la découverte des ressources, des richesses de son entourage et de son environnement. Il s'agit aussi d'accompagner les parents dans la perception des appétences, des compétences, des difficultés et des besoins du jeune. Accompagner vers la lucidité pour réduire l'angoisse scolaire et permettre la remobilisation.

**CONTACT :** Delphine FIEVEZ, coordinatrice éducative

16, rue de la Girafe, 14 000 Caen

Courriel : [delphine.fievez@laligue14.org](mailto:delphine.fievez@laligue14.org)

**TYPE DE STRUCTURE :** Association

**NOM DE LA STRUCTURE :** Le Relais Scolaire

**RÉSUMÉ DE L'ACTION :** le Relais Scolaire se donne pour objet d'accompagner des jeunes, en lien avec leurs parents, dans la réussite de leur parcours scolaire, de formation et d'insertion sociale. Environ 250 jeunes sont accompagnés chaque année au travers du Service d'Accompagnement Éducatif et Scolaire et de séances d'accompagnement à la scolarité (en groupe ou en individuel). L'association développe également des activités d'ouverture culturelle et sportive en partenariat avec d'autres structures pour offrir aux jeunes accompagnés d'autres expériences de vie, valorisantes et positives. Dans la complémentarité de cette approche, des actions sont menées auprès des parents afin de les accompagner et de les valoriser dans leur rôle éducatif. Enfin, l'association, en lien avec plusieurs collègues, va développer à partir de janvier 2013 une action autour de la prise en charge des jeunes collégiens exclus temporairement.

**CONTACT :** David GODIER, responsable

13 rue Molière, 14000 Caen

Courriel : [lerelaiscolaire@free.fr](mailto:lerelaiscolaire@free.fr)

## QUEL ACCOMPAGNEMENT POUR LES APPRENTIS EN RUPTURE DE CONTRAT ?

**TYPE DE STRUCTURE :** Centre d'Aide à la Décision (C.A.D.)

**INSTITUTION :** Chambre de Métiers et de l'Artisanat de Région de Basse-Normandie

**RÉSUMÉ DE L'ACTION :** Le Centre d'Aide à la Décision assure la promotion des métiers du secteur artisanal, informe les divers publics, et les accompagne vers la formation et l'emploi. Le CAD informe et conseille, aide à la recherche d'entreprise. Les jeunes en formation au CIFAC pour lesquels des risques de rupture d'apprentissage sont repérés et/ou avérés sont dirigés vers le C.A.D. Afin de sécuriser chaque parcours, le jeune est accompagné dans son projet de réorientation et dans les démarches entreprises afin de signer un nouveau contrat, ou de réintégrer une formation sous statut scolaire.

**CONTACT :** 2 rue Claude Bloch - CS 25059 - 14077 Caen Cedex 5

**Courriel :** [cad@cmar-bn.fr](mailto:cad@cmar-bn.fr)

**Tél :** 02 31 53 25 90

## QUELLE ALTERNATIVE AU REDOUBLEMENT ?

**TYPE DE STRUCTURE :** Lycée privé Cours Notre-Dame

**INSTITUTION :** Éducation nationale

**RÉSUMÉ DE L'ACTION :** La classe préparatoire au lycée, conçue en 1985, a pour objectif de redonner confiance à des élèves en difficultés scolaires, à l'issue du collège. Ces élèves ne sont pas admis en seconde mais ont l'ambition et les capacités de suivre un second cycle. Ainsi, cette classe accueille des élèves qui ont besoin d'une remise à niveau avant d'intégrer le lycée et développe une pédagogie de projets, un tutorat individualisé tout au long de l'année, une auto-évaluation, une autre gestion du temps.

**CONTACT :** Ariel THEBAULT, chef d'établissement

Rue de l'Arbalète, Douvres-la-Délivrande

**Courriel :** [Coursnotredame14.lycee@wanadoo.fr](mailto:Coursnotredame14.lycee@wanadoo.fr)

**Tél. :** 02 31 37 30 16

## S'IMPLIQUER DANS UN AUTRE PAYS D'EUROPE À TRAVERS UNE MISSION D'INTÉRÊT GÉNÉRAL PEUT-IL ÊTRE UN FACTEUR QUI REMOBILISE LES JEUNES DANS LEURS REPRISSES/POURSUITES D'ÉTUDES OU RÉORIENTATION PROFESSIONNELLE ?

**TYPE DE STRUCTURE :** Association

**NOM DE LA STRUCTURE :** SENOIS « Voir ailleurs pour construire ici »

**RÉSUMÉ DE L'ACTION :** Avec ou sans le BAC, les jeunes adultes peuvent s'impliquer plusieurs mois dans un pays d'Europe au sein d'une mission de volontariat. Plusieurs domaines d'activités sont proposés : social, culturel, patrimoine, environnement, etc. Partir jusqu'à 12 mois peut permettre de se retrouver, de prendre un nouveau chemin. Expérience de vie, de découverte culturelle, le volontariat est une occasion d'acquérir et de développer des compétences : apprentissage d'une langue étrangère, acquisition de compétences sociales, techniques, personnelles, etc. Préparation à l'insertion dans la vie active, le SVE (Service Volontaire Européen) est aussi une expérience permettant aux jeunes de se réorienter dans leurs études ou de retrouver une motivation pour continuer un cursus entamé mais non achevé.

Plus d'informations : [www.jeunesseenaction.fr](http://www.jeunesseenaction.fr)

**CONTACT :** Patricia GALÉA, chargée de mission

Maison des solidarités - 51 Quai de juillet - 14000 Caen

Courriel : [assosenois@yahoo.fr](mailto:assosenois@yahoo.fr)

## DÉCROCHÉ, ET APRÈS ? QUE PEUT ENCORE OFFRIR L'ÉCOLE ?

**TYPE DE STRUCTURE :** Pôles d'insertion - MGI

**INSTITUTION :** Éducation nationale

**RÉSUMÉ DE L'ACTION :** Implanté dans chaque bassin d'éducation, le plus souvent dans un lycée professionnel, le pôle d'insertion est un dispositif dédié à l'accueil des publics décrochés (jeunes sortis de lycée, après une rupture de contrat d'apprentissage, ...). Fonctionnant en entrée et sortie permanente, différents modules peuvent être proposés : fondamentaux (français, maths...), spécifiques (multimédia, expression artistique, théâtre...). Ces modules s'inscrivent dans le cadre d'une pédagogie active, mettant l'élève en situation de projet.

Toute la journée, des coordonnateurs MGI sont disponibles pour échanger avec vous sur les causes du décrochage, les activités menées en pôle d'insertion, la pédagogie de projet développée, la démarche d'alternance... et vous présenter des exemples de projets proposés et réalisés par les jeunes.

**CONTACT :** rectorat : 02 31 30 17 76 - DA14 : 02 31 45 96 58

ou en prenant contact avec un Centre d'Information et d'Orientation

Courriel : [mgi@ac-caen.fr](mailto:mgi@ac-caen.fr)

## PEUT-ON DIVERSIFIER LES RÉPONSES APPORTÉES AUX JEUNES DÉCROCHÉS ?

**TYPE DE STRUCTURE :** GIP-FCIP et réseau des greta de Basse-Normandie

**INSTITUTION :** Formation continue de l'Éducation nationale

**RÉSUMÉ DE L'ACTION :** Afin d'augmenter et de diversifier les solutions offertes aux jeunes bas-normands en situation de décrochage scolaire et leur apporter une réponse personnalisée, l'Education nationale coordonne des Dispositifs d'Actions Personnalisés d'Oriente et de Raccrochage. Ils s'appuient sur le travail de diagnostic et d'accompagnement effectué par des coordonnateurs MGI implantés sur les pôles d'insertion de l'académie de Caen et des conseillers en formation continue du réseau des GRETA. Cette action a pour objectif essentiel :

- de développer l'offre de solutions en fonction des besoins repérés dans les territoires tout au long de l'année
- d'expérimenter des solutions d'accompagnement, en proposant des modules courts de construction de projet de formation ou professionnel à des jeunes décrocheurs

**CONTACT :** Jocelyne GUILLOUET-LAMY, conseillère en formation continue

168, rue Caponière – B.P. 6184 – 14061 Caen cedex

Courriel : [jocelyne.guillouet@ac-caen.fr](mailto:jocelyne.guillouet@ac-caen.fr)

## POURQUOI ET COMMENT PROPOSER UN ACCOMPAGNEMENT GLOBAL ?

**TYPE DE STRUCTURE :** Association

**INSTITUTION :** Missions Locales de Basse-Normandie

**RÉSUMÉ DE L'ACTION :** Les Missions Locales sont un réseau d'accueil, d'information, d'orientation et d'accompagnement qui aide les jeunes de 16 à 25 ans à résoudre l'ensemble des problèmes que pose leur insertion sociale et professionnelle. Chaque jeune accueilli bénéficie d'un suivi personnalisé. Il peut, selon son niveau, ses besoins, ses difficultés, bénéficier de réponses individualisées pour définir son objectif professionnel et les étapes de sa réalisation, pour établir son projet de formation et l'accomplir, pour accéder à l'emploi et s'y maintenir.

Toute la journée des acteurs des Missions Locales sont disponibles pour échanger avec vous et vous présenter des actions et dispositifs développés en direction de jeunes en situation de décrochage scolaire.

**CONTACT :** Bertrand GUÉNÉE, animateur régional des Missions Locales de Basse-Normandie

Courriel : [ar@mlpaiobn.fr](mailto:ar@mlpaiobn.fr)

## COMMENT PERMETTRE DE RECONSTRUIRE L'ESTIME DE SOI ?

**TYPE DE STRUCTURE :** Foyer éducatif

**NOM DE LA STRUCTURE :** Foyer Martin Luther King - Association des Amis de Jean Bosco

**RÉSUMÉ DE L'ACTION :** Le Foyer Martin Luther King accueille des adolescents répartis sur plusieurs services et sites. Ces jeunes rencontrent des difficultés au sein de leur famille, des difficultés d'éducation parentale d'insertion scolaire et sociale. La scolarité pour les jeunes que nous accueillons est souvent synonyme d'échec. Pour les plus éloignés du système scolaire, le temps de classe est alterné avec des temps d'atelier, de peinture artistique et de stages en entreprise. Nous avons créé un « micro-collège » pouvant accueillir six jeunes (de la sixième à la troisième) qui suivent des cours par le biais du CNED, dans l'objectif de rétablir la communication, la confiance, l'estime de soi et d'acquérir des connaissances scolaires afin de se projeter dans un avenir professionnel.

**CONTACT :** Annick BURIN, directrice adjointe  
12 longue vue des architectes 14111 Louvigny  
Courriel : [aburin@ajjb.asso.fr](mailto:aburin@ajjb.asso.fr)

## COMMENT PRENDRE EN CHARGE LES PROBLÉMATIQUES DE REFUS SCOLAIRE ANXIEUX ?

**TYPE DE STRUCTURE :** Association

**NOM DE LA STRUCTURE :** Maison des Adolescents du Calvados

**RÉSUMÉ DE L'ACTION :** La Maison des Adolescents du Calvados est une structure départementale sociale, médico-sociale et sanitaire. Elle s'adresse à tous les adolescents de 12 à 21 ans, leurs parents et les professionnels qui les suivent. Elle est amenée à prendre en charge, entre autres, les difficultés liées à l'École. À travers des « Mots de maux d'Ados », nous tenterons de témoigner des modes de prise en charge développés et des cheminements d'un retour vers la disponibilité psychique à penser les apprentissages scolaires.

**CONTACT :** Hélène NICOLLE, pédopsychiatre  
Arnaud DUREL, enseignant spécialisé  
Courriel : [arnaud.durel@maisondesados14.fr](mailto:arnaud.durel@maisondesados14.fr)

## ÉTABLISSEMENT PUBLIC D'INSERTION DE LA DÉFENSE (EPIDE), OU COMMENT ACCOMPAGNER LES JEUNES APRÈS LEUR DÉCROCHAGE ?

**TYPE DE STRUCTURE :** Centre EPIDE d'Alençon

**INSTITUTION :** Ministères de l'emploi, de la ville et de la Défense

**RÉSUMÉ DE L'ACTION :** EPIDE a pour mission d'assurer l'insertion sociale et professionnelle des volontaires, jeunes femmes et jeunes hommes, au terme d'un parcours éducatif global.

L'originalité de l'approche pédagogique tient à sa double inspiration : celle du modèle militaire à travers le cadre structurant et les règles qui s'appliquent dans le centre EPIDE et celle du modèle des travailleurs sociaux, à travers une relation d'aide individualisée et distanciée.

Faire acquérir l'autonomie, les codes et savoirs de bases nécessaires pour devenir employable impose d'emblée de restaurer la confiance et l'estime de soi. À travers un programme exhaustif et encadré, le projet pédagogique prône avant tout un parcours individualisé de chaque volontaire. Il conjugue un travail sur le savoir être, une formation générale comprenant une remise à niveau scolaire et la mise en œuvre d'un projet professionnel devant déboucher sur un emploi.

**CONTACT :** Yves-Marie ARGOUARC'H, directeur du centre  
45, rue de l'École Normale - BP 249 - 61007 Alençon cedex

**Courriel :** [yves-marie.argouarch@epide.fr](mailto:yves-marie.argouarch@epide.fr)

## COMMENT LEVER LES FREINS DE LA MOBILITÉ PHYSIQUE ET PSYCHOLOGIQUE ?

**TYPE DE STRUCTURE :** Association

**NOM DE LA STRUCTURE :** L'Étape

**RÉSUMÉ DE L'ACTION :** En ville comme à la campagne les difficultés liées à la mobilité sont manifestes et parfois lourdes de conséquences. Facteur de creusement des inégalités sociales comme économiques, les difficultés de mobilité tant physiques que psychologiques sont des sources de décrochage scolaire et des freins à l'accès à la formation ou à l'emploi.

L'association propose différentes façons de lever ces freins : information, préparation d'itinéraires, repérage, mais aussi accompagnement pour les premiers trajets, atelier mobilité, auto-école sociale, covoiturage, location de véhicules...

**CONTACT :** Jean-Yves PATRY, directeur

Clémentine LIBOIS-CHANONI, chargée de développement mobilité

L'Étape, 1 rue Emile Chénel - 14500 Vire

**Courriel :** [letape-vire@letape-emploi.fr](mailto:letape-vire@letape-emploi.fr)

## LE PARTENARIAT EST-IL UNE RÉPONSE PERTINENTE AU DÉCROCHAGE ?

**TYPE DE STRUCTURE :** Direction territoriale

**INSTITUTION :** Direction territoriale de la P.J.J

**RÉSUMÉ DE L'ACTION :** La direction Territoriale de la P.J.J participe à plusieurs actions partenariales afin d'évaluer les réponses à apportées à la lutte contre le décrochage :

- Classe relais dans les trois départements
- Ateliers relais (50)
- Dispositif école ouverte
- GIDES pour le département du Calvados
- ...

Parallèlement la P.J.J assure l'accompagnement des jeunes qui lui sont confiés par mandat judiciaire, en lien avec l'éducation nationale et le conseil général.

**CONTACT :** **Courriel :** [florence.leroy@justice.fr](mailto:florence.leroy@justice.fr)

## COMMENT LE CENTRE DU SERVICE NATIONAL PARTICIPE À LA LUTTE CONTRE LE DÉCROCHAGE SCOLAIRE ?

**TYPE DE STRUCTURE :** Administration - Ministère de la Défense

**INSTITUTION :** Centre du service national de Caen

**RÉSUMÉ DE L'ACTION :** Le Centre du service national de Caen (CSN) organise la journée défense et citoyenneté (JDC) pour tous les jeunes bas-normands qui se sont fait recenser en mairie.

Cette journée offre la possibilité d'évaluer le niveau en langue française de toute une classe d'âge et d'orienter les jeunes détectés en difficultés vers des organismes spécifiques.

Les jeunes déclarant être déscolarisés, sans diplôme qualifiant et sans emploi sont reçus en entretien et signalés aux Plates-formes de Suivi et d'Appui aux Décrocheurs. Une étude réalisée dans ce contexte, entre septembre 2011 et juillet 2012, a permis d'identifier les motifs de décrochage de 963 « décrocheurs » repérés sur les 15 600 jeunes reçus en JDC.

**CONTACT :** Marie-Christine ARNAUD, chef de centre

Jean-Luc FLEURY, chargé des partenariats et des relations extérieures  
rue Neuve Bourg l'Abbé - 14054 Caen Cedex 4  
Courriel : csnaen@gmail.com

## COMMENT LE PARTENARIAT PARTICIPE-T-IL À LA PRÉVENTION DU DÉCROCHAGE SCOLAIRE ? UNE APPROCHE HORS LES MURS DE L'ÉCOLE

**TYPE DE STRUCTURE :** Association d'éducation populaire et d'éducation nouvelle

**NOM DE LA STRUCTURE :** CEMÉA

**RÉSUMÉ DE L'ACTION :** Pour un système scolaire qui ne met personne de côté, les CEMÉA revendiquent une éducation globale, prenant en compte l'environnement et où tout ne repose pas sur l'école. En tant que mouvement d'Éducation populaire et d'Éducation nouvelle, les interventions se font à l'échelle d'un territoire, par l'accompagnement et la formation des acteurs éducatifs locaux (parents, enseignants, animateurs, travailleurs sociaux, élus, etc.). Les CEMÉA agissent auprès de l'ensemble des acteurs éducatifs et des jeunes, en favorisant la relation école-famille, en animant des lieux de parole et d'écoute, en accompagnant des projets pédagogiques favorisant l'autonomie et toutes formes d'apprentissage. Au-delà de la lutte contre le décrochage scolaire, l'ensemble des actions menées par les CEMÉA permet un travail éducatif global centré sur l'épanouissement et l'émancipation de tous.

**CONTACT :** Ludovic HAOUILI - CEMÉA de Basse Normandie

5 rue Laennec - 14200 Hérouville-Saint-Clair  
Courriel : ludovic.haouili@cemea-bn.asso.fr

<b>A FEV</b>	Association pour la Fondation des Étudiants de la Ville	<b>A</b>
<b>AFPA</b>	Association nationale pour la Formation Professionnelle des Adultes	
<b>ANI</b>	Accord National Interprofessionnel	
<b>ANLCI</b>	Agence Nationale de Lutte Contre l'Illettrisme	
<b>APOR</b>	Action Personnalisée d'Orientation et de Raccrochage	
<b>AQJ</b>	Association Quartier Jeune	
<b>ASE</b>	Aide Social à l'Enfance	
<b>ASH</b>	Adaptation Scolaire et scolarisation des élèves Handicapés	
<b>BE</b>	Bassin d'Éducation	<b>B</b>
<b>BEP</b>	Brevet d'Études Professionnelles	
<b>BP</b>	Brevet Professionnel	
<b>BTS</b>	Brevet de Technicien Supérieur	
<b>CAD</b>	Centre d'Aide à la Décision	<b>C</b>
<b>CAP</b>	Certificat d'Aptitude Professionnelle	
<b>CARDIE</b>	Centre Académique de Recherche - Développement, Innovation et Expérimentation	
<b>CCI</b>	Chambre de Commerce et d'Industrie	
<b>CEMEA</b>	Centre d'Entraînement aux Méthodes d'Éducation Active	
<b>CERESQ</b>	Centre d'Études et de Recherches sur les Qualifications	
<b>CFA</b>	Centre de Formation d'Apprentis	
<b>CFG</b>	Certificat de Formation Générale	
<b>CIFAC</b>	Centre Interprofessionnel Formation Artisanat Calvados	
<b>CIFA TP</b>	Centre Inter-régional de Formation aux Travaux Publics	
<b>CIO</b>	Centre d'Information et d'Orientation	
<b>CIVIS</b>	Contrat d'Insertion dans la Vie Sociale	
<b>CLE</b>	Collège Lycée Expérimental	
<b>CLSPD</b>	Centre Local de Sécurité et de Prévention de la Délinquance	
<b>CNED</b>	Centre National d'Enseignement à Distance	
<b>COP</b>	Conseiller d'Orientation Psychologue	
<b>CSAIO</b>	Chef du Service Académique d'Information et d'Orientation	
<b>CSN</b>	Centre du Service National	<b>D</b>
<b>DASEN</b>	Directeur Académique des Services de l'Éducation Nationale	
<b>DGESCO</b>	Direction Générale de l'Enseignement Scolaire	
<b>DIAPORA</b>	Dispositifs d'Actions Personnalisées d'Orientation, de Remobilisation et d'Accompagnement	
<b>DIRECCTE</b>	Direction Régionale des Entreprises, de la Concurrence, de la Consommation, du Travail et de l'Emploi	
<b>DJEPVA</b>	Direction de la Jeunesse, de l'Éducation Populaire et de la Vie Associative	
<b>DNB</b>	Diplôme National du Brevet	
<b>DRAAF</b>	Direction Régionale de l'Agriculture, de l'Alimentation et de la Forêt	
<b>ECLAIR</b>	Écoles, Collèges, Lycées pour l'Ambition, l'Innovation et la Réussite	<b>E</b>
<b>EPLE</b>	Établissement Public Local d'Enseignement	
<b>EPLEFPA</b>	Établissement Public Local d'Enseignement et de la Formation Professionnelle Agricole	
<b>EREA</b>	Établissement Régional d'Enseignement Adapté	
<b>ERREFOM</b>	Espace Régional de Ressources sur l'Emploi, la Formation et les Métiers	
<b>ESP'OIR</b>	Espaces d'Orientation et d'Intégration Régionaux	
<b>FAS</b>	Fonds d'Action Sociale	<b>F</b>
<b>FEJ</b>	Fonds d'Expérimentation pour la Jeunesse	
<b>FSE</b>	Fonds Social Européen	

## INDEX DES SIGLES

<b>G</b>	<b>GRETA</b>	Groupement d'Établissements
<b>I</b>	<b>IEN-ASH</b>	Inspecteur de l'Éducation Nationale chargé de l'Adaptation Scolaire et scolarisation des élèves Handicapés
	<b>IEN-ET</b>	Inspecteur de l'Éducation Nationale chargé de l'Enseignement Technique
	<b>IEN-IO</b>	Inspecteur de l'Éducation Nationale chargé de l'information et de l'Orientation
	<b>IFSI</b>	Institut de Formation en Soins Infirmiers
	<b>IGAEN</b>	Inspecteur Général de l'Administration de l'Éducation Nationale
	<b>IGEN</b>	Inspecteur Général de l'Éducation Nationale
	<b>IUFM</b>	Institut Universitaire de Formation des Maîtres
<b>J</b>	<b>JDC</b>	Journée Défense et Citoyenneté
<b>L</b>	<b>LEGTA</b>	Lycée d'Enseignement Général et Technologique Agricole
	<b>LEGTPA</b>	Lycée d'Enseignement Général, Technologique et Professionnel Agricole
	<b>LGT</b>	Lycée Général et Technologique
	<b>LP</b>	Lycée Professionnel
	<b>LPA</b>	Lycée Professionnel Agricole
	<b>LPO</b>	Lycée Polyvalent
<b>M</b>	<b>MDA</b>	Maison Des Adolescents
	<b>MFR</b>	Maison Familiale Rurale
	<b>MGI</b>	Mission Générale d'Insertion
	<b>ML</b>	Mission(s) Locale(s)
	<b>MEN</b>	Ministère de l'Éducation Nationale
	<b>MOREA</b>	Module de Représentation d'Examen par Alternance
<b>O</b>	<b>ONISEP</b>	Office National d'Information Sur les Enseignements et les Professions
<b>P</b>	<b>PDMF</b>	Parcours de Découverte des Métiers et des Formations
	<b>PJJ</b>	Protection Judiciaire de la Jeunesse
	<b>PPRE</b>	Programme Personnalisé de Réussite Éducative
	<b>PRE</b>	Programme de Réussite Éducative
	<b>ProTEUS</b>	Projet de Travail Expérimental d'Unification des Savoirs
	<b>PSAD</b>	Plate-forme de Suivi et d'Appui aux Décrocheurs
<b>R</b>	<b>RAR</b>	Réseau Ambition Réussite
	<b>ROLL</b>	Réseau des Observatoires Locaux de la Lecture
<b>S</b>	<b>SAIO</b>	Service Académique d'Information et d'Orientation
	<b>SVE</b>	Service Volontaire Européen
<b>T</b>	<b>TECAPP</b>	Temps Élève Consacré à l'Accompagnement Personnel et Professionnel
<b>U</b>	<b>UEAJ</b>	Unité Éducative d'Activité de Jour
<b>V</b>	<b>VAE</b>	Validation d'Acquis de l'Expérience
<b>Z</b>	<b>ZEP</b>	Zone d'Éducation Prioritaire
	<b>ZFU</b>	Zone Franche Urbaine
	<b>ZUS</b>	Zone Urbaine Sensible