



---

## Dispositifs Médicaux Electroniques Communicants

**Philippe CAUVET**

Directeur Général

Industrialisation et Partenariats

Mars 2011

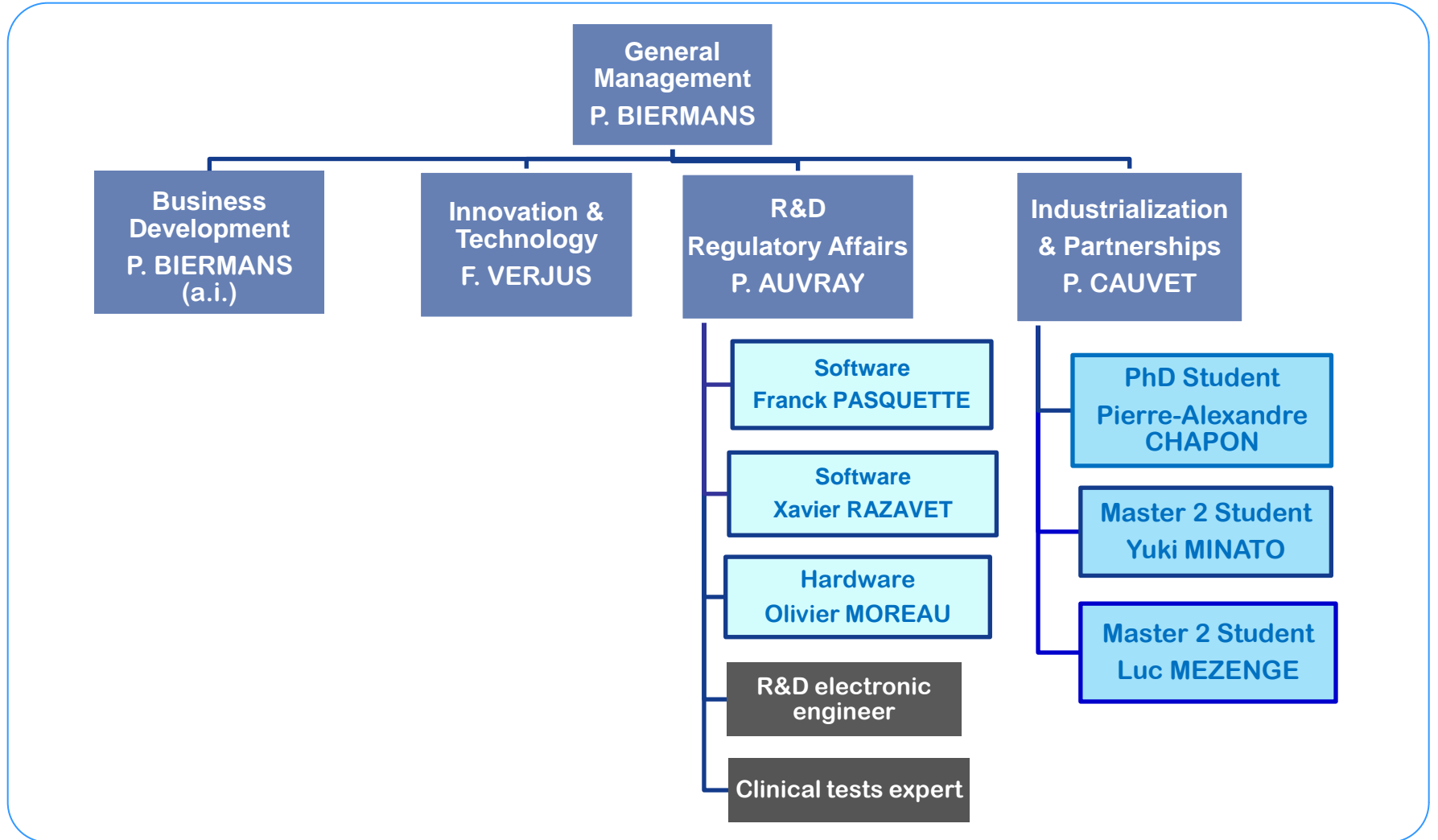


<http://ophthimalia-medical.com>

- Jeune Entreprise Innovante **créée en septembre 2009**
- Spécialisée en microélectronique,  
**spin-off de NXP et de l' Institut de la Vision**
- Située à deux endroits stratégiques:
  - ❖ **Caen – Campus EffiScience**
  - ❖ **Paris – Institut de la Vision**
- Comité scientifique **présidé par le Professeur J-A. SAHEL**,  
composé de leaders d'opinion internationaux



# La société (2)

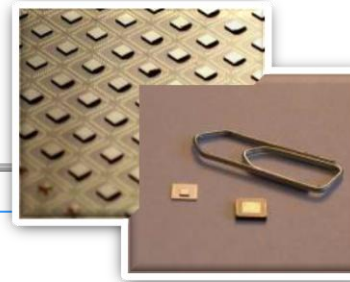


- Lauréate (catégorie création-développement) du “**concours national 2010 d’aide à la création d’entreprises de technologies innovantes**” (organisé par le Ministère de la Recherche et OSEO)
- L’une des 4 finalistes du **concours Européen « Universal Biotech Innovation Grant 2010 »**
- Nos partenaires:



- **Projet ANR MATEO** (“Mesure Adaptative de la Tension Oculaire”) commencé en janvier 2009 pour une durée de 3 ans
- **Coordinateur : Professeur José-Alain Sahel**, directeur de l’Institut de la Vision (INSERM, UPMC et CNRS)
- **Membres du Consortium:**
  - Institut de la Vision
  - CNRS-LIRMM (Montpellier)
  - CEA-LIST (Saclay)
  - ESIEE (Paris)



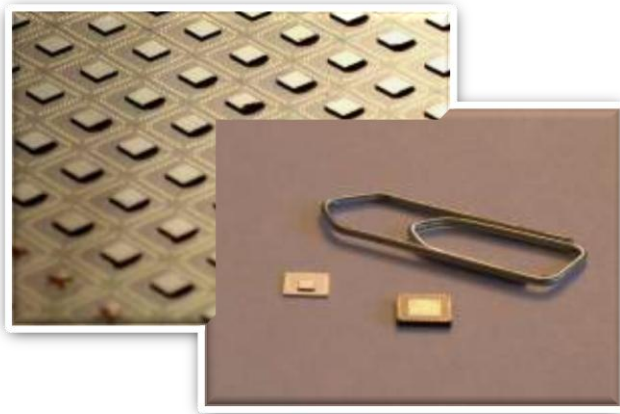


## Notre Mission:

Améliorer le diagnostic et le traitement des patients par des **dispositifs médicaux électroniques ultra-miniaturisés**

## Notre Offre:

- Solutions **innovantes** utilisant des technologies de pointe
- Dispositifs portatifs pour un suivi **ambulatoire** du patient
- Suivi en continu des **paramètres physiologiques**
- Dispositifs pour **optimiser le diagnostic**
- Dispositifs d'aide à l'évaluation de **l'efficacité du traitement** personnalisé du patient



Systeme portable de mesure et enregistrement continu de la **Pression Intraoculaire**, paramètre-clé pour le diagnostic et le traitement du **glaucome**

- Le glaucome est la **seconde cause de cécité**



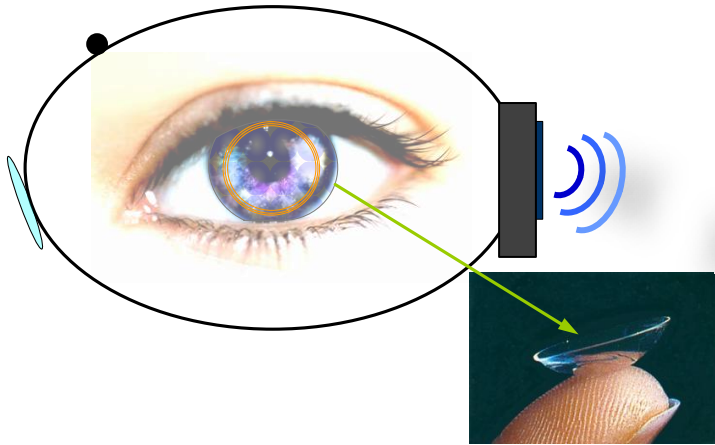
*Vision périphérique normale*



*Vision périphérique réduite*

- Le glaucome est caractérisé, dans la majorité des cas, par une **pression intraoculaire excessive**
- Les moyens de mesure existants ne permettent qu'une **mesure instantanée**





De la **lentille** de contact...



...au **logiciel** d'assistance au diagnostic

Bonne pratique: même dans une PME, l'innovation ne s'improvise pas, elle **s'organise!**

- Développer l'**initiative** et l'**esprit d'entreprise**
  - tu as une idée, défends-la!
- Etre à l'écoute des **clients** et des **utilisateurs**
  - référents, personnels de santé, patients
- Sélectionner les **partenaires**
  - ceux avec lesquels on préfère travailler
  - « règle des 3 devis »
- Rester focalisé sur les **objectifs**
  - avec système de tracking

En France, l'innovation des PME est fortement soutenue par les autorités publiques, et se caractérise par :

- « **Colbertisme** » High-Tech:
  - ANR, FUI, FEDER, CIR, OSEO, etc...
- Importance croissante de l'**Université**
  - beaucoup de sollicitations
- Credo **territorial**
  - notre constat: on ne peut pas tout trouver en local!
  - notre souhait: les organismes devraient jouer le rôle de **commutateur** entre les communautés territoriales

Contrastant avec le **très faible engagement** des investisseurs privés: « *Les deuxièmes tours, dits « late stage », ont représenté les trois quarts des montants investis au second semestre 2010, à hauteur de 383 millions d'euros. Les financements d'amorçage en revanche restent, pour le quatrième semestre d'affilée, inférieurs à 40 millions d'euros, soit seulement 7 % des sommes dédiées au secteur.* » (Les Echos 21-03-2011, p35)

Les menaces sur l'innovation sont nombreuses, c'est pourquoi il est important de **protéger** nos idées et nos produits:

## ■ Brevets

→ Niveau élevé de **protection** 😊

→ **Coûts** de dépôt et d'exploitation ☹️

## ■ Cahiers de Laboratoire

- → Niveau élevé de **confidentialité** 😊

→ **Valeur** et efficacité réelles? ☹️

## ... Créativité

Le meilleur vecteur: faire que des **mondes différents** se rencontrent!

- Exemple d'Ophtimalia: rencontre du monde de l'**électronique** avec le monde de la **santé humaine**





<http://ophtimalia-medical.com>