

[panorapresse.ouest-france.fr](https://panorapresse.ouest-france.fr)

## Des fissures apparues à l'école Champlain : la mairie dans l'attente d'une expertise

~3 minutes

Après l'apparition de larges fissures dans les locaux accueillant les élèves de maternelle, l'école Samuel-de-Champlain de Honfleur reste fermée dans l'attente d'une expertise.

L'école Samuel-de-Champlain de Honfleur est fermée jusqu'à nouvel ordre. En cause, la découverte d'une importante fuite d'eau et l'apparition de fissures dimanche 31 mai. L'avarie en question a été repérée dans la partie de l'établissement accueillant les maternelles et notamment les classes des petits et des tout-petits ainsi que le dortoir. Conséquence immédiate : l'alimentation en eau a dû être coupée sur l'ensemble du site, privant l'école mais aussi la cantine d'accès à l'eau potable. Néanmoins, dès 9 h ce lundi 1er juin, les services de la ville ont réussi à rebrancher le réseau d'eau.

« **Cela avance heure par heure** »

Plus préoccupant, de larges fissures sont apparues sur les murs dans les locaux de la maternelle : dans le couloir, dans une salle de classe et dans les sanitaires. Y a-t-il un péril ? Il est encore trop tôt pour le dire : « **L'expert de notre assurance doit encore passer pour évaluer l'importance de ces fissures** », assure le maire [Nicolas Pubreuil](#). Face à cette situation, la municipalité a sollicité l'Inspection académique qui a validé la fermeture provisoire du site.

« **Cela avance heure par heure** », fait valoir le premier magistrat qui indique que les parents d'élève seront mis au courant très rapidement.

« **Il faut que jeudi matin on sache où les enfants termineront le dernier mois de classe. Une chose est sûre, nous ne prendrons aucun risque !** »

[Nicolas Pubreuil](#)

### Les enfants accueillis sur le site de Monet

Le maire assure rester mobilisé : « **Nous savons les difficultés que cette fermeture peut engendrer pour les parents. Avec les services de la Ville et l'Éducation nationale, nous travaillons pour mettre en place les meilleures solutions possibles et accompagner les familles durant cette période exceptionnelle.** »

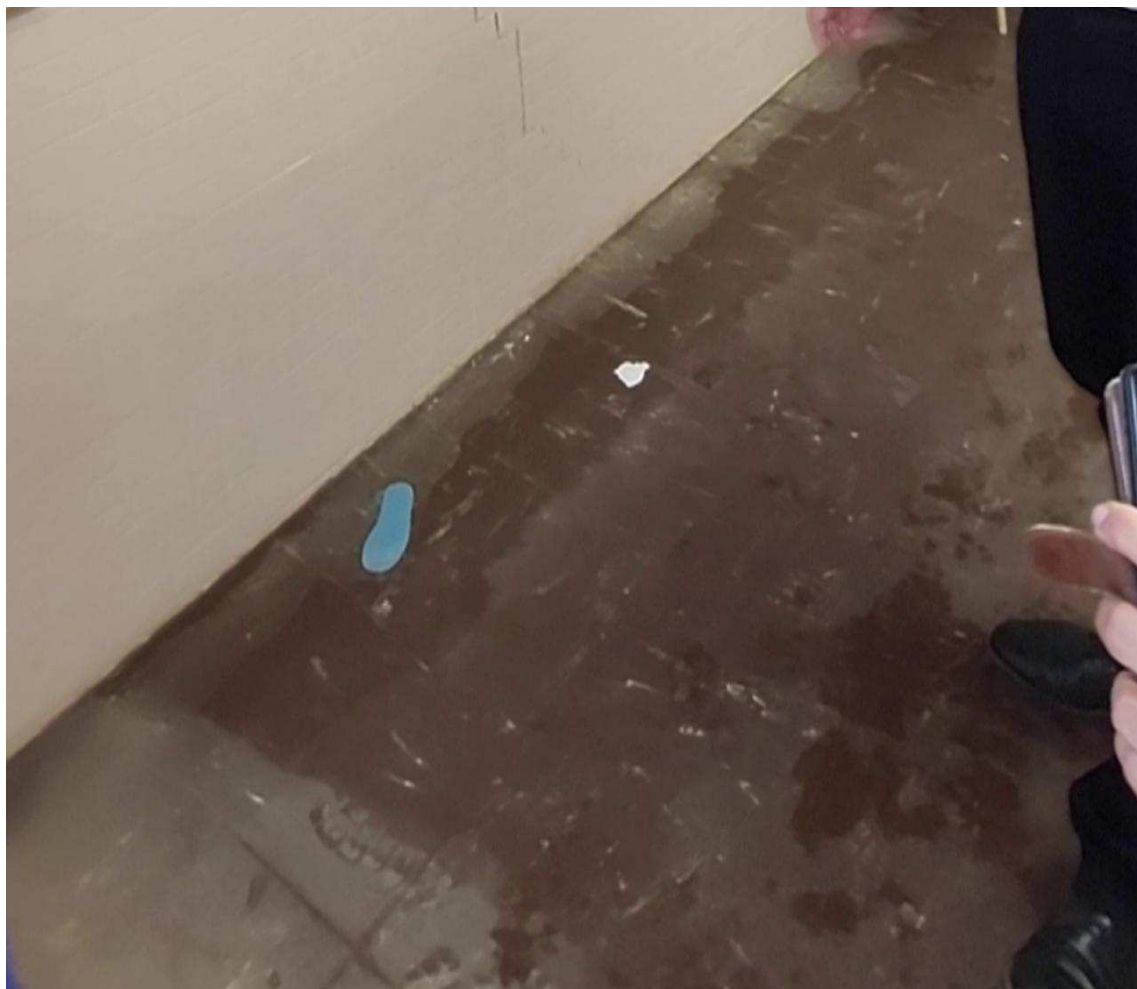
Pour l'heure, les enfants présents ont été accueillis côté élémentaire et conduit à pied sur le site de l'école Claude-Monet pour y passer la journée de classe et s'y restaurer le midi.

Un nouveau point de situation devrait être effectué mercredi 3 juin afin de préciser l'évolution du dossier et les conditions d'un éventuel retour à la normale.





Dans les sanitaires. | F.L.



Une large fissure dans le couloir. | F.L.