

panorapresse.ouest-france.fr

Ouverture du groupe scolaire en février 2027 à Gournay : on vous explique la répartition des locaux

5-6 minutes

Les travaux du groupe scolaire avancent vite à [Gournay-en-Bray](#). En attendant l’emménagement prévu en février 2027, on vous explique comment seront répartis les locaux.

Tous les signaux sont au vert pour que les élèves de l’école primaire et maternelle de [Gournay-en-Bray](#) posent leurs cartables et doudous à la rentrée de février 2027 dans la nouvelle cité scolaire. La structure du groupe scolaire pousse comme un champignon. Les travaux avancent vite, très vite. On oublie presque qu’à cet emplacement se trouvaient auparavant les jardins ouvriers. On vous explique à quoi va ressembler la nouvelle école et la répartition des locaux.

Emplacement stratégique

Situé le long de l’avenue des Aulnaies, stratégiquement situé à l’entrée de la ville et près des infrastructures sportives et de La Piscine de [Gournay-en-Bray](#), impossible de rater le chantier de la future école.

On peut même déjà visualiser les trois bâtiments innovants qui formeront l’établissement lorsque l’on emprunte le chemin piétonnier qui donne sur le stade de l’Aulnaie.

Répartition des locaux de la nouvelle école

« *Le premier bâtiment à droite va être le bâtiment tertiaire, l’accueil, salle des profs avec salle polyvalente et salle d’éveil* » note Eric Picard.

La structure centrale accueillera les classes avec au rez-de-chaussée les primaires et en rez-de-jardin, les sections de maternelles.

On peut même déjà voir le préau qui se dessine en dessous du bâtiment scolaire.

Le troisième bâtiment situé à droite sera réservé à la restauration scolaire et aux installations techniques.

Visite de chantier ouverte au public le 29 mai 2026

15 mois de travaux ont été annoncés au début du projet. « **Il n’y a pas de retard. Au contraire, le chantier bénéficie d’une météo clémente ce qui permet d’avancer vite et de gagner du temps en prévision d’une météo qui pourrait se dégrader** » détaille l’édile.

Nous avons déjà prévu des visites. Ainsi, chacun verra concrètement l’avancement du projet. La première sera réservée aux scolaires, aux parents d’élèves et aux professeurs. Et le 29 mai, une autre sera dédiée au grand public.

Où en est l'avancement des travaux

Le chantier a commencé en septembre 2025. Les pelleteuses et la grue de 26 mètres de haut ont pris possession des lieux d'abord pour assurer de bonnes fondations. En février 2026, les structures en béton étaient montées.

En ce mois de mai 2026, « **le gros œuvre est terminé. Aujourd'hui, le chantier se concentre sur la pose de la charpente bois et les planchers** » note Eric Picard, maire de [Gournay-en-Bray](#) et porteur du projet.

**Aujourd'hui,
le bâtiment de
l'administration
est le plus abouti.**

**La construction
des classes est à mi-
parcours. La restauration et le bâtiment technique seront finalisés
en dernier.**

Les enfants poseront leurs cartables en février 2027

« Nous ne crions pas victoire tout de suite. Mais au vu de l'avancement du chantier, nous espérons bien tenir les délais » espère Eric Picard.

Si aucun grain de sable vient enrailler la bonne continuité de la construction, fin décembre 2026, le chantier sera terminé. **« Il y aura ensuite les opérations de réception du chantier et les tests de chauffage car nous serons en période hivernale. Ensuite, l'emménagement pourra se faire ».**

Les élèves pourraient faire leur rentrée dans leur nouvelle école aux vacances de février 2027.

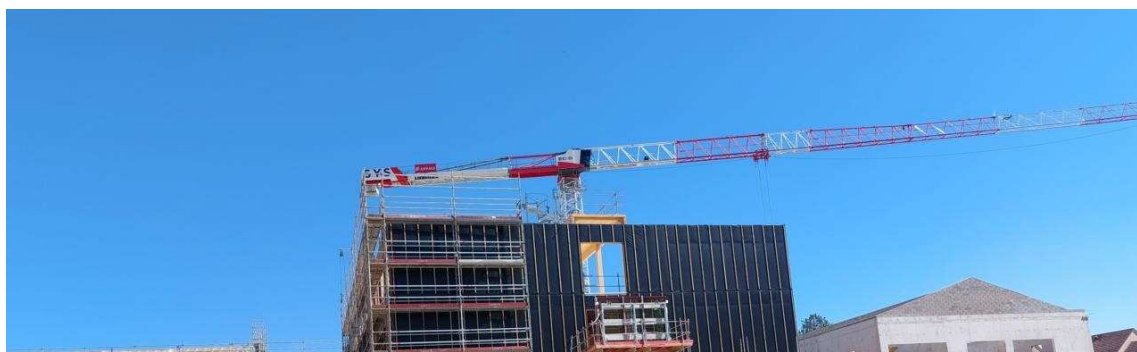
Une école innovante

Toutes les opérations sont menées de concert avec la ville et les entreprises. La future cité scolaire répond aux enjeux environnementaux et aux structures du 21e siècle. Une volonté affirmée de la municipalité.

La construction du groupe scolaire est ancrée dans une démarche écologique avec une structure en bois, une isolation en paille, des panneaux solaires sur le toit et des espaces végétalisés.

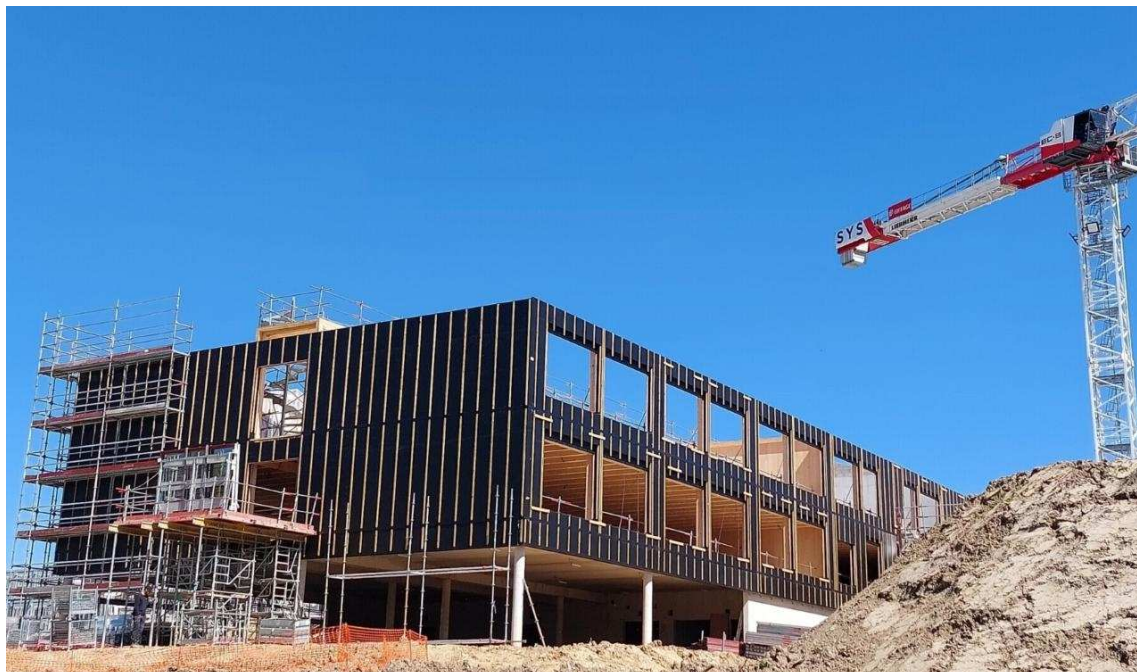
Un établissement scolaire innovant dont le coût (études comprises) est de 12,6 millions d'euros pour 2026 et 859 000 euros en 2027.→→

Marie-Geraldine DARTOIS





L'avancement du chantier permet de visualiser dans l'espace les trois bâtiments qui formeront la nouvelle école à [Gournay-en-Bray \(Seine-Maritime\)](#). | M-G-D Eclairer-Dépêche



La structure centrale accueillera les classes avec au rez-de-chaussée, les primaires et en rez-de-jardin, les sections de maternelles. On peut même déjà voir le préau qui se dessine en dessous du bâtiment scolaire. | M-G D/Eclairer-Dépêche



[Vue](#) de face, l'avancement des travaux du nouveau groupe scolaire dont la construction innovante se fait majoritairement avec du bois. | Eclairer-Dépêche





Impossible de rater le chantier de construction du nouveau groupe scolaire à [Gournay](#). Via un panneau XXL, la Ville annonce la couleur. Elle construit l'école de demain et elle « investit pour l'avenir ». | Eclairer-Dépêche