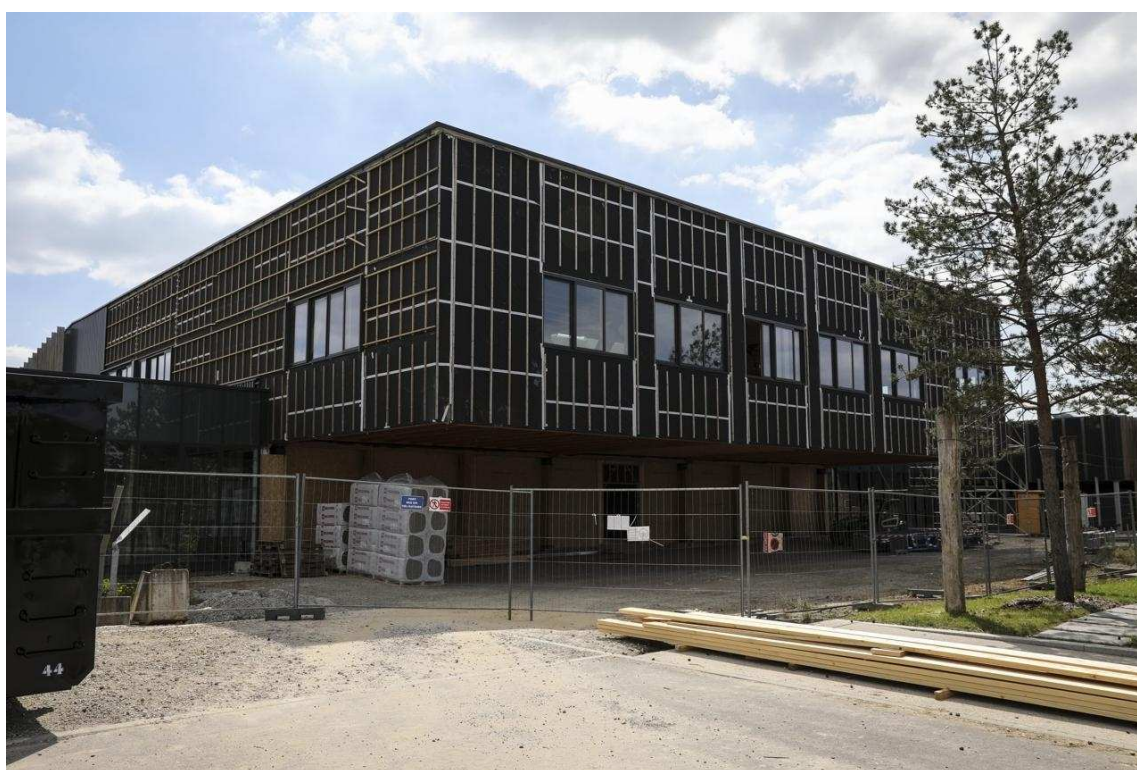


panorapresse.ouest-france.fr

Deux ans après la découverte du sinistre, le chantier du lycée international a repris en Normandie

5-7 minutes



Sur les 18 000 m² du lycée, seule la structure du hall d'accueil de 600 m² qui comprend l'entrée principale de l'établissement au rez-de-chaussée et les bureaux de l'administration ainsi que la salle des professeurs à l'étage, pose problème et va devoir être déconstruite puis reconstruite. | Charles Bury, Ouest-France

En 2024, pour des raisons similaires de défauts de structures bois, le chantier du lycée international de [Bourg-Achard \(Eure\)](#) et de l'école d'infirmières de [Cherbourg \(Manche\)](#) ont été stoppés. Mardi 21 avril 2026, une visite a été organisée dans l'[Eure](#). À [Cherbourg](#), le dossier en cours de négociation et devrait se régler d'ici l'été.

Le ton a vite été donné ce mardi 21 avril 2026, dans le petit amphithéâtre du lycée international Louis-de-Broglie de Bourg-Achard ([Eure](#)). [Après deux ans d'arrêt](#), le chantier de construction de cet établissement a pu reprendre en début de mois. Mardi, c'est l'architecte du projet qui a présenté les différentes phases qui doivent aboutir à l'accueil des premiers élèves en 2027.

«Nous sommes sur 18 000 m² d'espace occupé. La première phase de déconstruction concerne les 600 m² de la partie du bâtiment qui accueille l'entrée principale de l'établissement au rez-de-chaussée, les bureaux de l'administration ainsi que la salle des professeurs à l'étage», explique, en préambule, l'architecte du projet, [Christophe Bidaud](#).

[La filière régionale du bois patine sur deux grands projets d'enseignement en <a data-annotation](#)

[Normandie](/articles?regions=aad1c178-157a-4024-b8ee-519a9dc2d7a7 "Normandie")



Sur cette photo, les fissures dans les poutres treillis en lamellé-collé de hêtre (voir à gauche) du hall d'accueil, sont signalées avec des réglottes en bois. Le chantier qui a démarré début avril consiste à démonter ce qui est en bon état pour le réutiliser, pour ensuite remplacer les quatre poutres incriminées par des poutres identiques mais en épicea des [Vosges](#). | Charles Bury, Ouest-France

Démonter ce qui est viable pour le réutiliser

«Avant d'attaquer la déconstruction, nous avons veillé à protéger les sols déjà réalisés et à démonter ce qui doit être récupéré, pour les stocker et les réutiliser ensuite.» Les châssis, les garde-corps, les façades en ossature bois ou encore une petite partie de la couverture sont concernés.

Le budget total pour le lycée s'élevait initialement à environ 67 millions d'euros. «Au titre du protocole d'accord conclu avec les entreprises concernées et leurs assureurs par le sinistre, la Région bénéficie d'une indemnisation de 3,75 millions d'euros, qui couvriront les frais engendrés.» Le président (Les Centristes) de la Région, [Hervé Morin](#), insiste : «On aurait pu partir sur des années de procédures, mais on n'a jamais rompu le dialogue et on a trouvé cet accord.»





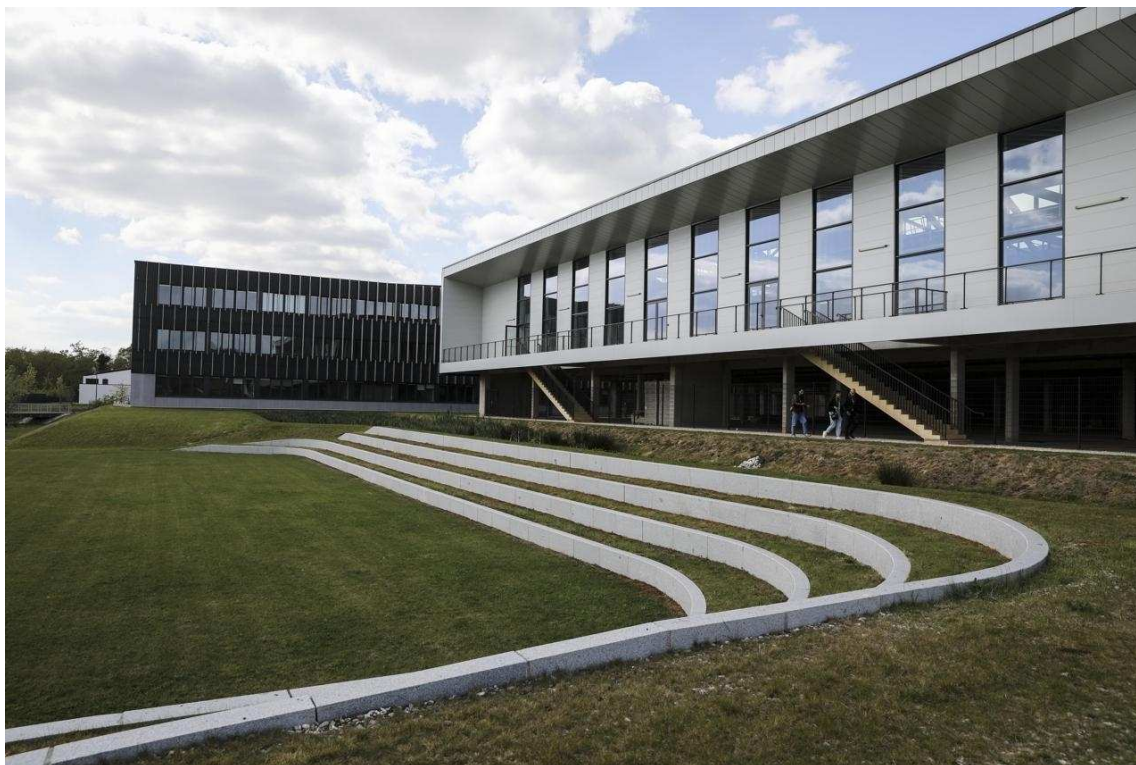
[Hervé Morin](#), président (les Centristes) de la Région Normandie, lors de la visite du chantier du campus lycéen international Louis-de-Broglie, à [Bourg-Achard \(Eure\)](#), s'est montré satisfait du redémarrage du chantier. | Charles Bury, Ouest-France

Le principe d'une intervention de l'assurance est acquis

Changer le hêtre par de l'épicéa

Nul doute que du côté de [Cherbourg](#) on regarde ce dénouement avec intérêt. Six mois avant l'arrêt du chantier de [Bourg-Achard](#), à l'automne 2024, le chantier de l'Institut de formation aux soins infirmiers (Ifsi) a été mis à l'arrêt pour des raisons similaires. Dans les deux cas, c'est la même entreprise Poulingue de [Beuzeville \(Eure\)](#) qui avait posé le lamellé-collé en bois de hêtre.

[Placée en redressement judiciaire fin 2023](#), rachetée depuis par une société parisienne et renommée NS Poulingue, cette entreprise spécialisée dans le bois a de nouveau été mieux-disante pour l'appel d'offres de déconstruction et reconstruction du lycée international. «Malgré des mois d'expertise, aucune raison à ce sinistre n'a clairement été établie, a souligné [Christophe Bidaud](#). «C» e que l'on sait c'est qu'il faut changer le hêtre par de l'épicéa. Dans des ouvrages novateurs comme celui-ci, on s'expose parfois à certains risques. »



Ultramoderne, le lycée international Louis de Broglie, à [Bourg-Achard](#) dans l'[Eure](#), dispose de bâtiments grands, clairs et isolés avec des murs en paille. Tout est fait pour que les élèves français ou étrangers s'y trouvent bien. | Charles Bury, Ouest-France

1 000 élèves et 256 places d'internat

Interrogée sur l'Ifsi, la Région fait savoir que «[la sécurisation du site](#), qui a imposé un certain nombre de démontages, a bien été réalisée fin 2025. Le principe d'une intervention de l'assurance est

acquis. Une négociation est en cours sur la solution à mettre en œuvre (réparation ou reconstruction partielle), mais les choses vont encore prendre plusieurs semaines pour un résultat attendu en mai ou juin.»



À l'Ifsi de [Cherbourg](#), les négociations encore en cours doivent décider d'ici mai ou juin d'une réparation ou d'une démolition pour reconstruction. | Archives Ouest-France

À terme, le lycée de [Bourg-Achard](#) accueillera 1 000 élèves dont plusieurs dizaines venant de l'étranger et dispose de 256 places d'internat à partir de 2027. À l'Ifsi de [Cherbourg](#), 340 étudiants sont attendus mais la date d'ouverture, elle, n'est pas encore annoncée.

Nicolas Denoyelle