

[panorapresse.ouest-france.fr](https://panorapresse.ouest-france.fr)

## Article - Rouen : un « angle mort »

3-4 minutes

### Rouen : un « angle mort » devant la cité scolaire Camille-Saint-Saëns bientôt sécurisé



La Mairie va faire installer deux grilles pour empêcher l'accès à l'arrière de la sortie de secours du parking du Palais de Justice. | PND

Dans l'hypercentre, un passage discret situé face à la cité scolaire Camille-Saint-Saëns est devenu un point de rassemblement propice aux incivilités. Alertée, la Mairie va installer deux grilles pour sécuriser les abords de l'établissement.

Autour de la cité scolaire Camille Saint-Saëns, l'animation suit le rythme des élèves. À 9h30, le secteur reste paisible, mais une heure plus tard, il faut déjà se frayer un chemin parmi la foule d'adolescents qui profitent de leur période temps libre. Si les surveillants scolaires gardent un œil sur la zone de la sortie, ils ne peuvent cependant pas tout voir.

Un couloir idéal pour se dissimuler

Rue Socrate, la sortie de secours du parking souterrain du Palais de Justice, face à l'entrée de l'établissement, masque la vue. Il suffit d'un coup d'œil pour repérer quelques mégots et canettes vides dans cette allée improvisée. « C'est un endroit sombre, ou on peut se cacher et ne pas être vu des surveillants, explique Marie-Pierre Cribier, déléguée syndicale au sein de l'établissement. Le problème, c'est que des jeunes extérieurs à l'établissement ont découvert cet endroit. On a eu plusieurs incidents, qui impliquent des tentatives de racket ou du petit trafic. »



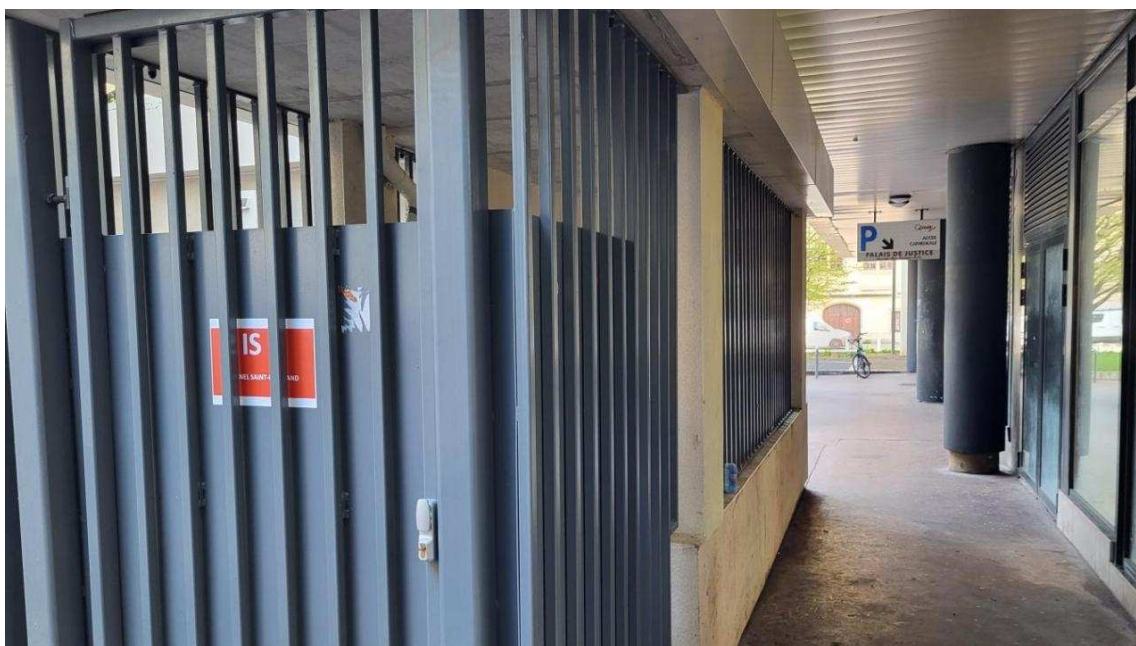


La Mairie va faire installer deux grilles pour empêcher l'accès à l'arrière de la sortie de secours du parking du Palais de Justice. | PND

« Ce n'est rien de bien grave, mais quelques adolescents, qui ne sont pas scolarisés dans l'établissement, en avaient fait un lieu de rendez-vous régulier et on nous a signalé des incidents », explique Kader Chekhemani, conseiller municipal rouennais, adjoint à la Tranquillité publique. L'établissement a pris contact avec la municipalité. « Tout s'est fait de manière très consensuelle. Une réunion a été organisée sur place il y a quelques semaines, pour définir un plan d'action. »

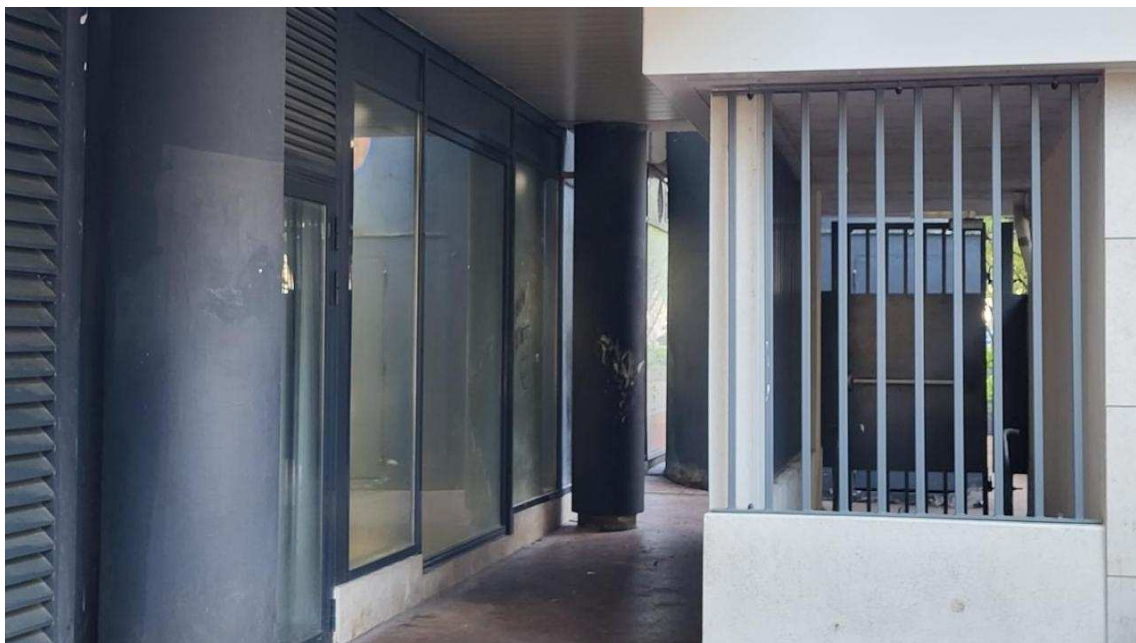
Deux barrières seront installées

Pour résoudre le problème, « la meilleure solution est de condamner ce passage », tout en maintenant l'accès de secours. La municipalité s'apprête donc à engager des travaux pour empêcher la circulation, en accord avec la copropriété de l'Espace du Palais. « On va prendre en charge l'installation de deux barrières, une de chaque côté, afin que ce soit fait rapidement, résume le conseiller municipal. Ce sera fait de façon à ne plus avoir cet angle mort depuis l'entrée de la cité scolaire. »



La Mairie va faire installer deux grilles pour empêcher l'accès à l'arrière de la sortie de secours du parking du Palais de Justice. | PND

Le coût s'élève à 9 910 € hors taxe. « Il n'est d'ailleurs pas exclu que la Métropole nous assiste financièrement, puisque ça fait partie de ses compétences. »



La Mairie va faire installer deux grilles pour empêcher l'accès à l'arrière de la sortie de secours du parking du Palais de Justice. | PND

En attendant, tous restent vigilants. « La police municipale passe régulièrement et la situation s'est apaisée », souligne l'élus. Les travaux, quant à eux, devraient commencer « dans les prochaines semaines ».