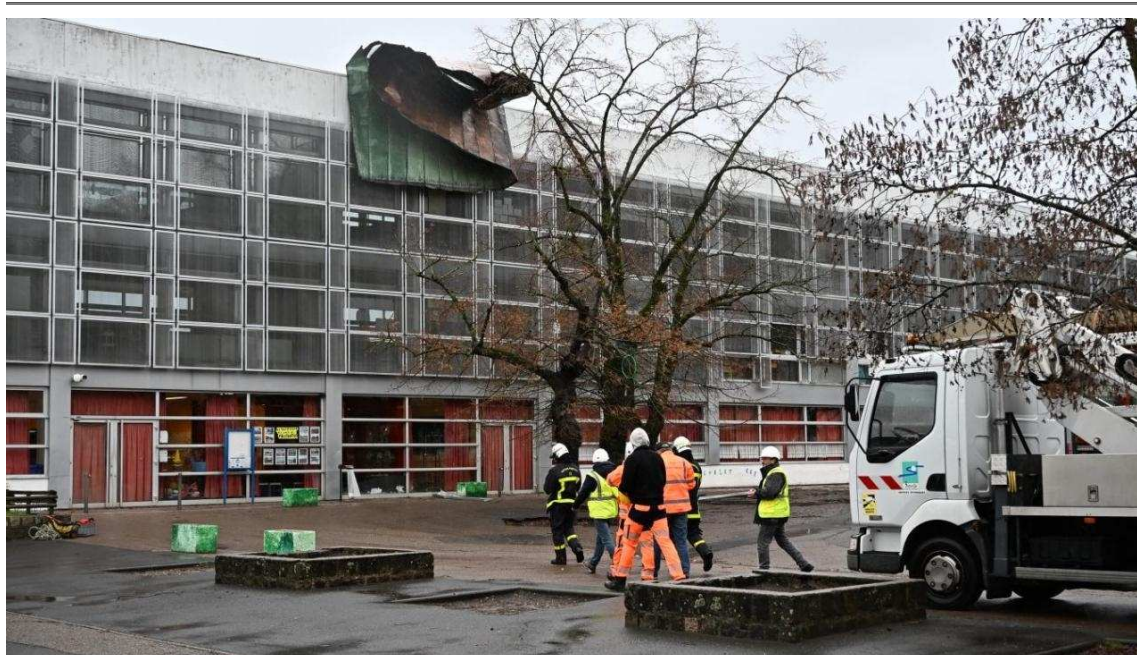


[panorapresse.ouest-france.fr](https://panorapresse.ouest-france.fr)

## Tempête Goretti : à Sotteville-lès-Rouen, avec son toit arraché, l'école ne rouvrira pas lundi

~3 minutes



Une partie du toit du bâtiment du groupe scolaire sottevillais a été comme repliée par les rafales de vent. | Ville de Sotteville-lès-Rouen

Les fortes bourrasques de cette nuit du 08 janvier 2026 ont causé des dégâts sur le groupe scolaire Renan-Michelet, à [Sotteville-lès-Rouen](#). Ses élèves vont être dispatchés dans les autres écoles de la Ville jusqu'au jeudi 15 janvier 2026.

Le groupe scolaire Renan-Michelet qui borde l'espace Lods à [Sotteville-lès-Rouen](#) a été victime de la tempête Goretti, dans la nuit du 8 au 9 janvier 2026.

« Comme replié sur lui-même »

Les agents municipaux en veille toute la nuit ne s'en sont rendu compte qu'au petit matin, une fois le jour levé : une partie du toit en cuivre du bâtiment regroupant la maternelle Renan et l'élémentaire Michelet a été renversée par les rafales de vent nocturne. « Comme replié sur lui-même », commente-t-on du côté de la municipalité.

Les 420 élèves dispatchés ailleurs

Vendredi 9 janvier 2026, l'enjeu était de savoir si les élèves pouvaient être accueillis sur place lundi 12 janvier 2026, l'école étant de toute façon fermée ce jour comme toutes celles du département de [Seine-Maritime](#). Ce ne sera pas le cas. Les 420 élèves de l'ensemble scolaire seront affectés dans d'autres établissements scolaires sottevillais dès lundi 12 janvier 2026. Les parents en ont été informés directement, assure la municipalité.

« L'accueil périscolaire est maintenu pour tous les élèves sur leur lieu d'affectation », indique la Ville

dans un communiqué de presse ; « en revanche, les élèves de CM1 et CM2 ne bénéficieront pas d'accueil périscolaire le matin mais bel et bien le midi et le soir ».

300 mètres carrés de toiture endommagée

Les agents municipaux ont procédé à la dépose de différents éléments afin de sécher complètement les locaux. Samedi 10 janvier 2026, il sera procédé à la découpe et à la dépose des 300 mètres carrés de toiture endommagée, ainsi qu'à la mise hors d'eau du bâtiment grâce à une bâche renforcée. Le retour en classe des 420 élèves à Renan-Michelet est annoncé par la municipalité au jeudi 15 janvier 2026.

Pour rappel, ce groupe scolaire doit être entièrement rénové à partir de septembre prochain, à la suite de l'autre groupe scolaire de l'ensemble [Lods](#), Franklin-Raspail, dont les travaux de réhabilitation doivent s'achever à la fin de l'année scolaire en cours. Ces chantiers s'inscrivent dans le cadre de la refonte complète de l'espace aux sept immeubles (1100 logements) pour six hectares de parc.