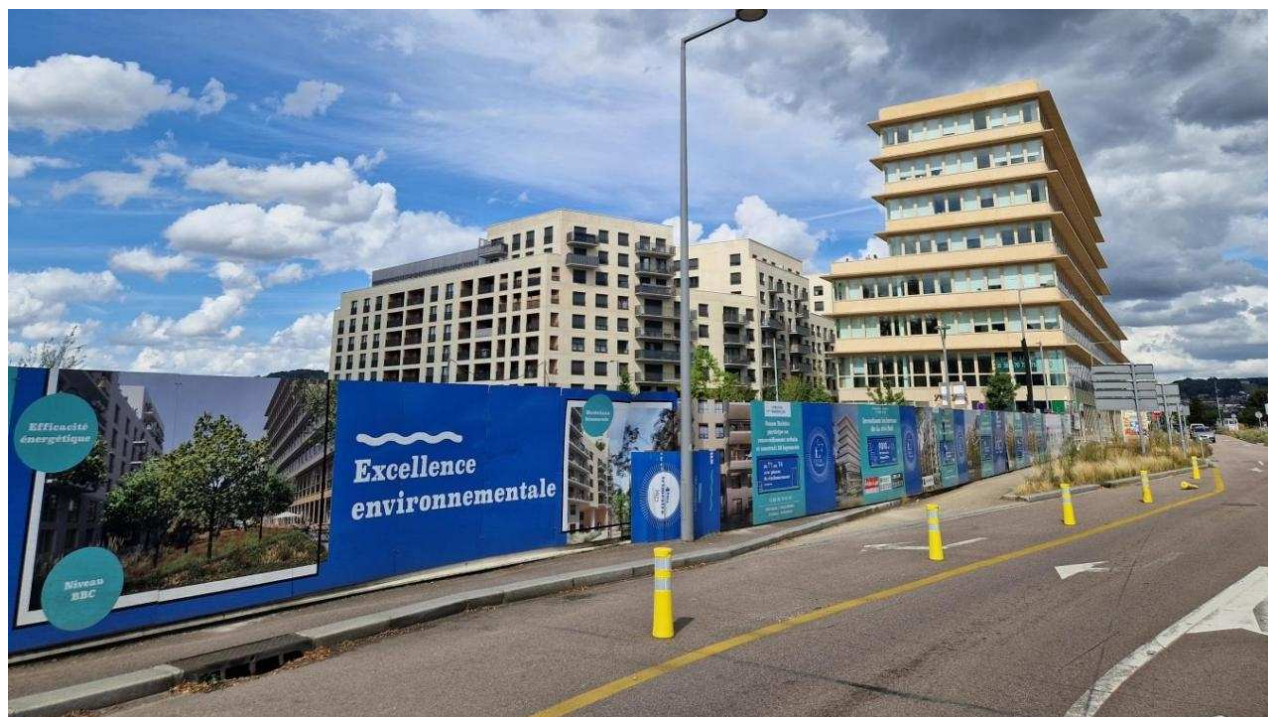


On en sait plus sur la future école du quartier Flaubert qui devrait accueillir dix-neuf classes



Le futur groupe scolaire du quartier Flaubert se logera le long de l'avenue Jean-Rondeaux à Rouen.
Paris Normandie

La construction du quartier Flaubert avance, mais les infrastructures pour cette nouvelle population tardent à sortir de terre. Il va encore se passer quelques rentrées avant que le futur groupe scolaire n'accueille des élèves.

« Nous avons lancé le concours d'architectes. Le jury devrait se réunir au début de l'année 2026 pour statuer », débute Elisabeth Labaye, adjointe au maire de Rouen en charge des écoles et de la petite enfance. Au printemps 2026, la Ville devrait être en mesure de révéler le nom de l'architecte en charge de la construction du nouveau pôle enfance du quartier Flaubert.

« Ce sera une grosse école avec huit classes de maternelle, dont une de toute petite section, et onze classes d'élémentaire, dont une Ulis. Le groupe intégrera également un centre de loisirs de 200 places, une crèche de quarante places, ainsi qu'une salle polyvalente où les enfants pourront faire du sport. Et que nous ouvrirons aussi aux associations. »

Difficile d'estimer le nombre d'enfants.

Elisabeth Labaye, adjointe au maire en charge des écoles

2700 logements sont prévus, à terme, « soit environ 5000 habitants, mais difficile d'estimer le nombre d'enfants », admet Elisabeth Labaye. Le nouveau groupe scolaire permettra également de désaturer les écoles voisines. « Nous tablons beaucoup sur cette école », rappelle l'élue.



Le futur groupe scolaire du quartier Flaubert devrait ouvrir en 2029. Paris Normandie

« Pour que les enfants puissent s'épanouir », le groupe scolaire répondra aux dernières normes en matière environnementale, avec une cour végétalisée et un parvis où les parents pourront se retrouver. L'établissement se trouvant le long de l'avenue Jean-Rondeaux, des arbres viendront créer une barrière naturelle afin d'isoler l'école du trafic routier « pour que les enfants soient dans un petit cocon. » L'ensemble des bâtiments ne dépassera pas le N+1, « et

le rez-de-chaussée pour la crèche, qui bénéficiera d'une entrée spécifique. »

Les classes seront vastes, avec des espaces de travail communs entre chaque pièce. Le cahier des charges inclut dans l'appel d'offres des consignes sur les clôtures qui encercleront le groupe scolaire, ceci « afin que l'environnement soit homogène et que les enfants soient à l'abri des immeubles », souligne encore l'adjointe.

Une rentrée dans au moins trois ans

Les élèves devront patienter avant de fouler la cour végétalisée. « il faut compter deux à trois ans de travaux soit une rentrée en 2029 ». En attendant, les enfants emménageant dans le quartier seront scolarisés dans les écoles de la rive gauche, notamment les Fabulettes et Anne-Sylvestre, des établissements qui sont pourtant déjà bien pleins. « Nous avons encore un peu de place. Mais nous allons encore galérer deux ou trois ans », reconnaît l'élue.

« Nous devons attendre le projet du quartier. Puis, quand on prend la décision de construire, chaque opération prend du temps. C'est un travail énorme. Une vraie course mais nous sommes à fond là-dessus. À l'inverse de la tendance, Rouen gagne des habitants. Les enfants naissent plus vite que nous ne pouvons construire ».