

L'établissement sera reconstruit d'ici la rentrée 2027

La démolition du groupe scolaire Robert-Doisneau a commencé

Le groupe scolaire Robert-Doisneau devait faire l'objet d'une rénovation de grande ampleur, mais des diagnostics approfondis ont obligé à revoir la copie, passant d'une réhabilitation lourde, avec extension, à une opération de démolition-reconstruction.

«Le projet est révisé dans sa globalité. On démolit tout et on reconstruit tout à neuf», avait résumé [Dominique Hébert](#), maire adjoint à l'éducation, en amont d'un conseil municipal de [Cherbourg-en-Cotentin](#) en juin 2024.

7,2

millions

**C'est le coût global
du projet en euros
et hors honoraires.**

«En novembre 2021, la Ville de Cherbourg-en-Cotentin a validé un schéma directeur des écoles publiques (SDEP) visant à reconfigurer les 39 écoles du territoire et à répondre ainsi aux enjeux de l'école de demain, pour un budget estimé à 125 millions d'euros sur 20 ans», rappelait, à cette occasion, [Benoît Arrivé](#), maire de [Cherbourg-en-Cotentin](#).

Après la rénovation de l'école Noblet, aux Provinces, et celle en cours de l'école François-Mitterrand, à [Équeurdreville-Hainneville](#), les travaux du groupe scolaire Doisneau ont débuté cette semaine.

C'est un arrêté du 26 mai dernier signé par le maire adjoint [Emmanuel Vassal](#) qui le notifie. Cet arrêté précise que le parking Lecarpentier (du nom de l'avenue Étienne-Lecarpentier, qui relie l'avenue de Paris à l'avenue de Bremerhaven) est «réservé aux véhicules, bennes et cabanes de chantier appartenant ou missionnés par Paprec Métal Déconstruction Ouest».

L'arrêté prévoit une durée allant du lundi 2 juin au vendredi 29 août et précise qu'il s'agit de la phase 1 de la démolition.

Pour amoindrir la facture de ce chantier d'ampleur sur ce groupe scolaire qui accueille environ 120 élèves, «on a réduit le nombre de m² en mutualisant certains espaces», expliquait Dominique Hébert, il y a un an. Mais les deux classes spécialisées de l'école Doisneau, la classe IME et l'unité autisme en maternelle, seront maintenues, assurait-il.

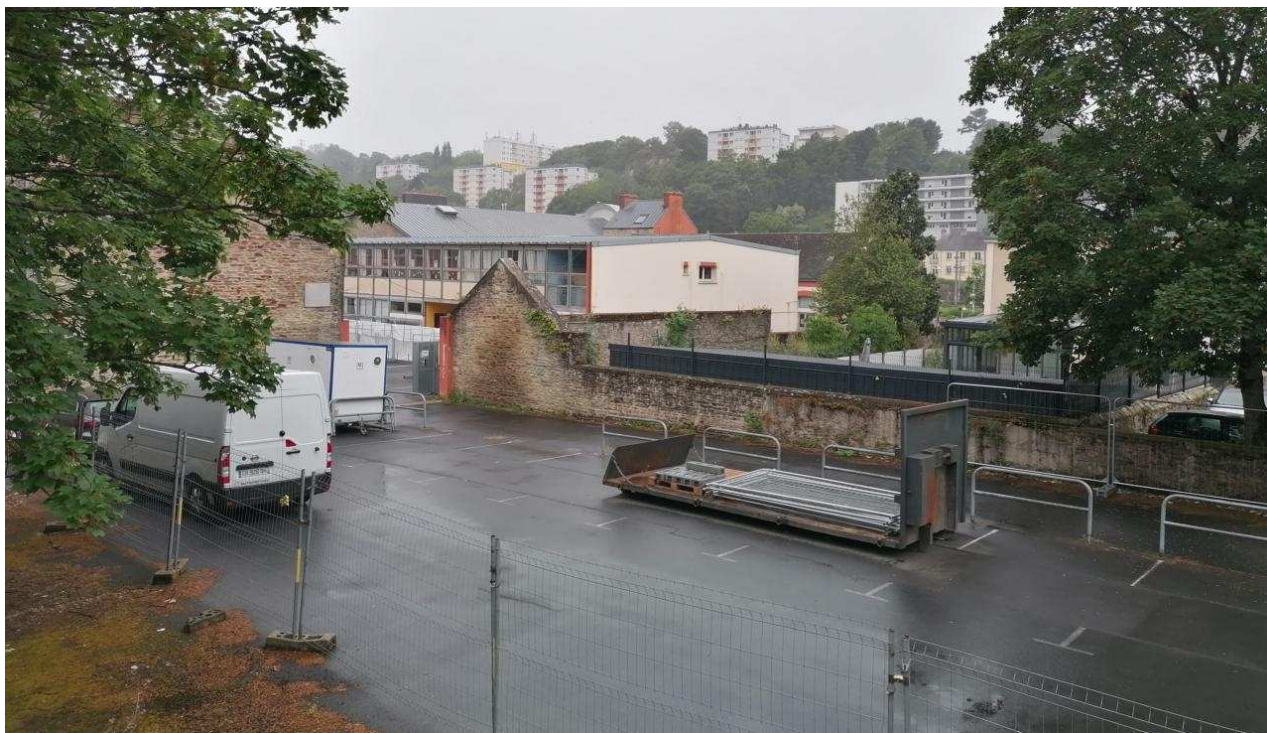
Un nouveau bâtiment de 1 080 m²

Les bâtiments abritant actuellement la cantine, le périscolaire, les bureaux et l'école maternelle seront désamiantés et démolis. Ils seront remplacés par un nouveau bâtiment de 1 080 m², construit sur le parking d'entrée actuel, avec un accès hors d'eau (côté montée des Résistants).

Un nouveau parking sera aménagé en lieu et place du bâtiment qui sera démoli et qui abrite actuellement l'école maternelle.

La cour de l'école sera, elle, désimperméabilisée et végétalisée.

Jean-Philippe MASSIEU



La démolition du groupe scolaire Robert-Doisneau a débuté cette semaine. Jean-Philippe MASSIEU