

La fin des travaux du collège prévue pour septembre

Le réaménagement du collège du Val-d'Aure se poursuit dans le bâtiment A. Les travaux de rénovation en feront un lieu innovant, qui accueillera jusqu'à 260 élèves.

« **C'est un beau collège !** » s'enthousiasme Clara Dewaële, présidente de la commission éducation et attractivité et conseillère départementale du canton de Falaise. Une restructuration complète du collège du Val-d'Aure à Isigny-sur-Mer est engagée par le Département depuis 2023, à hauteur de 10,5 millions d'euros.

Construit pour accueillir 550 élèves, il était sous-exploité, avec une fréquentation moyenne d'un peu plus de 200 élèves. « **Il est maintenant redimensionné pour accueillir un maximum de 260 élèves** », précise Franck Lemennais, directeur général adjoint éducation culture attractivité territoires, au Département.

Dans un premier temps, les travaux ont concerné le bâtiment administratif et celui de la restauration scolaire. Chaque jour, depuis septembre dernier, 300 à 340 repas y sont préparés pour les collégiens mais aussi les primaires.

La deuxième phase de la restructuration concerne le bâtiment A, qui va devenir l'unique espace d'enseignement. « **Nous conduisons un gros travail bioclimatique pour améliorer la qualité énergétique du bâtiment grâce à l'emploi de matériaux isolants et d'une ossature bois** », détaille Franck Lemennais.

De nouvelles salles de classe innovantes

« **Nous avons créé des bassins lumineux pour profiter d'une lumière naturelle dans le bâtiment et, aussi, toutes les salles disposent d'un éclairage led** », poursuit Clara Dewaële. Les travaux concernent aussi la cour, le préau, le local vélo ou encore les sanitaires.

La conception de l'espace intérieur a été travaillée avec l'équipe éducative. Le bâtiment va disposer de l'Espace de vie scolaire (EVS), d'un CDI (Centre de documentation et d'information), d'un foyer, d'une salle de permanence, d'une salle polyvalente, d'une salle de créativité et d'un pôle de développement scientifique et de curiosité pour l'éveil des élèves.

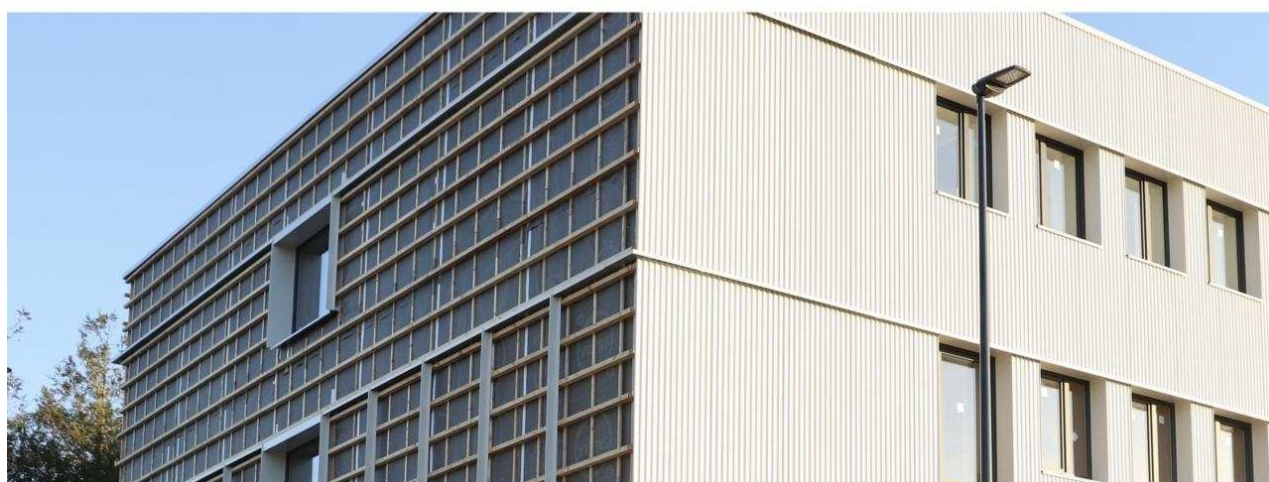
pour le développement économique des territoires pour l'école de demain.

Au second étage, les jeunes trouveront les salles de classe. « **Nous sommes retenus dans un projet national où l'Espace de vie scolaire est innovant. Les salles seront modulables, le mobilier déplaçable pour permettre le travail en individuel ou en groupe, sur des thèmes ou des projets. L'espace s'adaptera à la façon d'enseigner. Nous avons évolué vers une autre façon de fonctionner.** » Un nouvel espace que les collégiens découvriront à la rentrée prochaine.

Quant à l'avenir du bâtiment B, « **il est retiré de l'enceinte du collège et sera proposé à la commune et l'intercommunalité, il y a des pistes pour son usage** », confie le directeur général adjoint à l'éducation.



Alors que les classes ont été transférées dans le bâtiment B depuis septembre dernier, les travaux de réaménagement du bâtiment A du collège Val-d'Aure se poursuivent pour en faire le nouvel espace d'enseignement du collège. Ouest-France





L'ensemble du bâtiment A bénéficie d'une isolation extérieure grâce à une ossature bois pour améliorer ses performances énergétiques. Ouest-France