

Ecoles publiques.

Le point sur la réorganisation des écoles publiques à la rentrée

Les directrices des écoles publiques de [Domfront](#) font le point sur la réorganisation de leurs établissements à la rentrée 2025 pour lever certaines interrogations des familles.

Comme annoncé en début d'année 2025, les élèves du CP au CM2 (élémentaire) seront tous accueillis à l'école Brassens-Brel, 4 bis, rue du Champ-Passais. Ils seront répartis en 6 classes. Tandis que les élèves de la TPS à la GS (maternelle) seront tous accueillis sur la maternelle de l'école [Saint-Front](#), 1, Place Honoré-Derouet. Ils seront répartis en 3 classes.

Travaux

Les travaux de cette école ont déjà commencé pendant les vacances d'hiver et se poursuivent actuellement ainsi que pendant les vacances d'avril. Les premiers coups de peintures ont été donnés, les sanitaires ont déjà subi quelques modifications. De nouvelles structures de jeux sont prévues dans la cour de récréation, et l'école sera meublée avec du matériel de bonne qualité qui sera déménagé de l'école Aliénor-d'[Aquitaine](#).

Stationnements

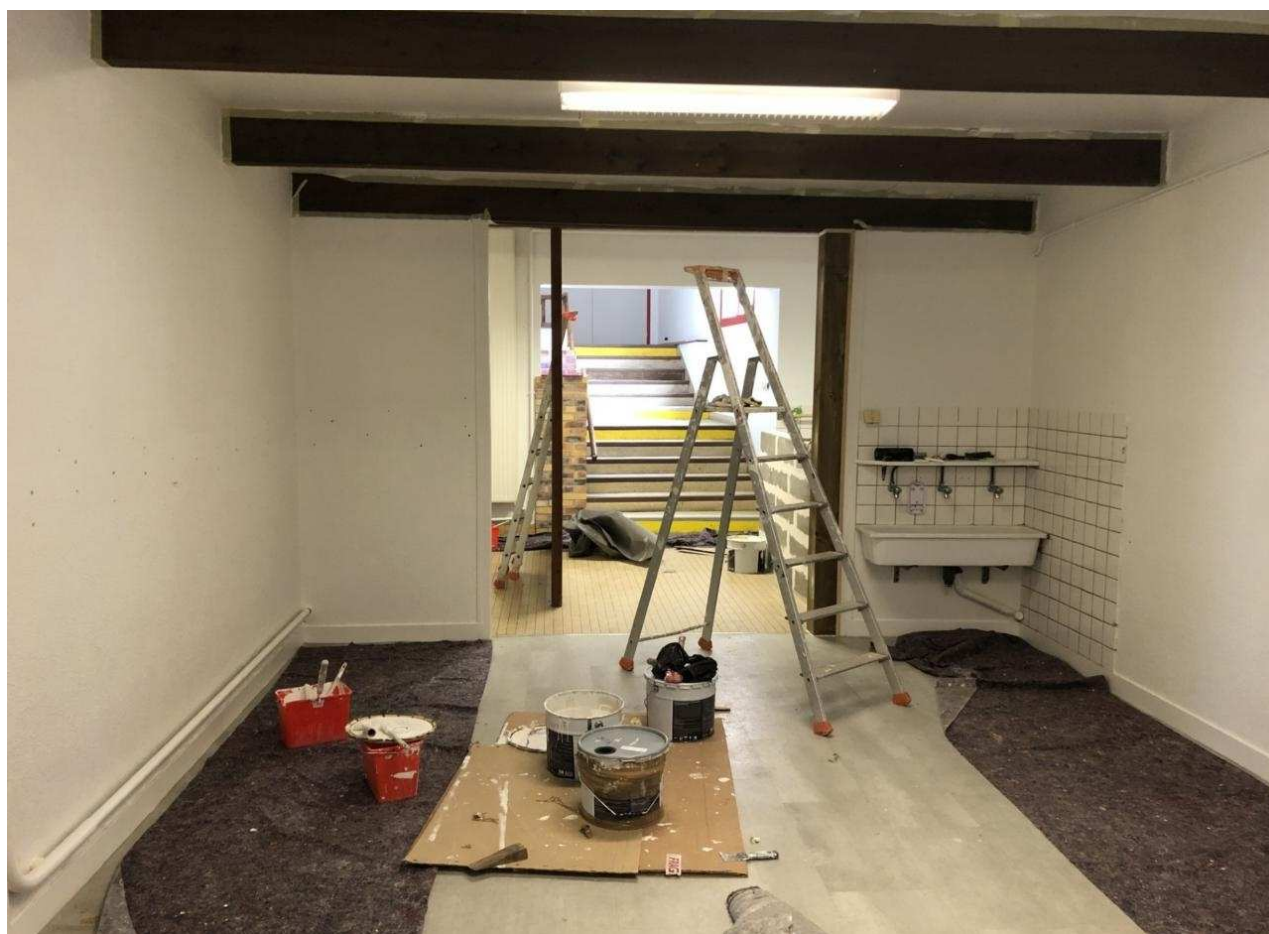
Afin de déposer les enfants à l'école, plusieurs places de parking sont disponibles dans le bourg de Saint-Front, devant, sur les côtés et derrière l'église (rue de la Rimbert), ainsi que dans la rue Commandant-Moriceau (sens unique).

Portes ouvertes

Des portes ouvertes des deux écoles (école élémentaire Brassens-Brel et école maternelle Saint-Front) seront organisées courant juin. Elles permettront, aux nouvelles familles notamment, de venir visiter les locaux, mais elles seront également ouvertes à tous.

Si besoin, en attendant, les directrices des deux écoles se rendent disponibles pour tous renseignements complémentaires. Ségolène Langevin (école maternelle Saint-Front),

U2.33.38.51.53. ; Elise Forgeais (ecole elementaire Brassens-Brei), U2.33.35.51./8.



Des travaux à la maternelle de Saint-Front.