

Darnétal

Le Bulletin du 25 février 2025

380 mots

Expo éphémère au collège Rousseau

Les élèves ont travaillé d'après une image de la photographe Lynne Cohen

Les élèves du collège Rousseau de Darnétal, ont travaillé pour une expo éphémère, à partir d'une photo de Lynne Cohen, prêtée par le Fonds régional d'art contemporain (FRAC)...

Depuis plusieurs années, les élèves du collège Jean-Jacques Rousseau de Darnétal travaillent, avec leur professeur d'arts plastiques, Cécile Landais, autour d'une œuvre prêtée par le Fonds régional d'art contemporain (FRAC). Leur travail est couronné par une exposition éphémère, qui cette année s'est inspirée d'une œuvre de la photographe Lynne Cohen, dont la particularité est de présenter des images dans lesquelles les êtres humains sont absents: ils sont seulement suggérés... des photos engagées, qui portent de nombreux messages, qui interpellent et amènent à s'interroger.

Un travail réalisé par tous les élèves de l'établissement

Un questionnaire qu'ont justement réalisé les collégiens de la 6e à la 3e, ainsi que les classes Ulis (Unité localisée pour l'inclusion scolaire) et Segpa (section d'enseignement général et professionnel adapté), soit les 450 élèves de l'établissement, pour réaliser leurs œuvres, en réponse à la photo prêtée par le FRAC.

Un succès chaque année

«**Les travaux ont commencé avant les vacances de Noël**», indique Cécile Landais, qui constate que chaque année, lors du vernissage, plus de trois cents personnes viennent découvrir l'exposition. Cette année encore n'a pas dérogé à la règle et les familles étaient visiblement ravies de découvrir les œuvres réalisées par les collégiens, et de se les faire expliquer.

"Montrer que nous, on accepte tout le monde"

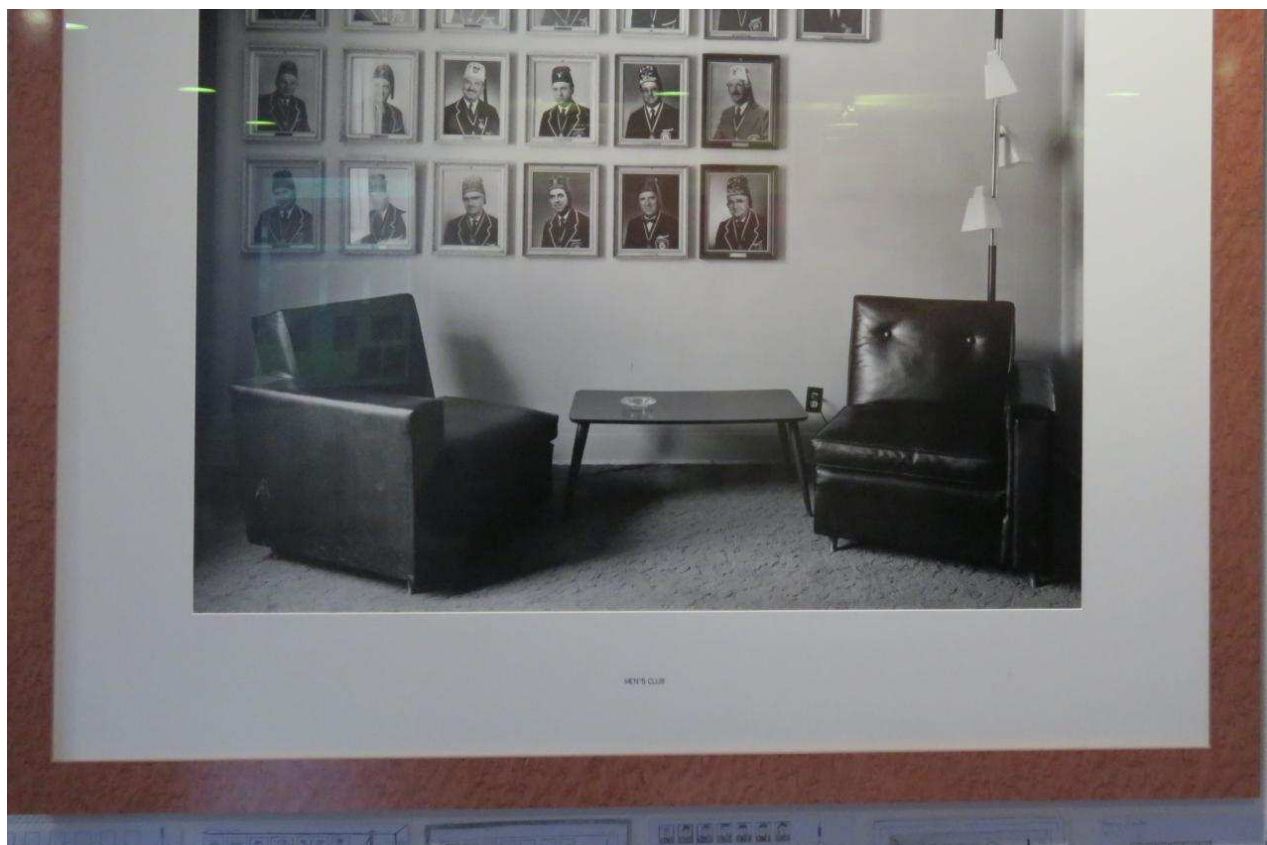
« Le parti pris était de montrer que, nous, on accepte tout le monde », résume l'enseignante, pour donner un aperçu de l'ensemble du travail réalisé, différent selon les classes d'âges. Pièces de rêve, autoportraits réalistes, travail sur le cadre : les collégiens ont laissé parler leurs sentiments et exprimé la manière dont ils envisagent le monde dans lequel ils vivent. Au milieu de la salle d'exposition, des fauteuils costumés installés devant une table basse, symbolisaient ainsi tous les cultes du monde, toutes les sexualités, toutes les manières de vivre.

Isabelle VILLY



Humanity Club : c'était le concept suivi par les collégiens pour signifier que chacun est accepté tel qu'il est. Isabelle VILLY





Les élèves ont travaillé autour d'une œuvre de la photographe mondialement connue, Lynne Cohen.
Isabelle VILLY