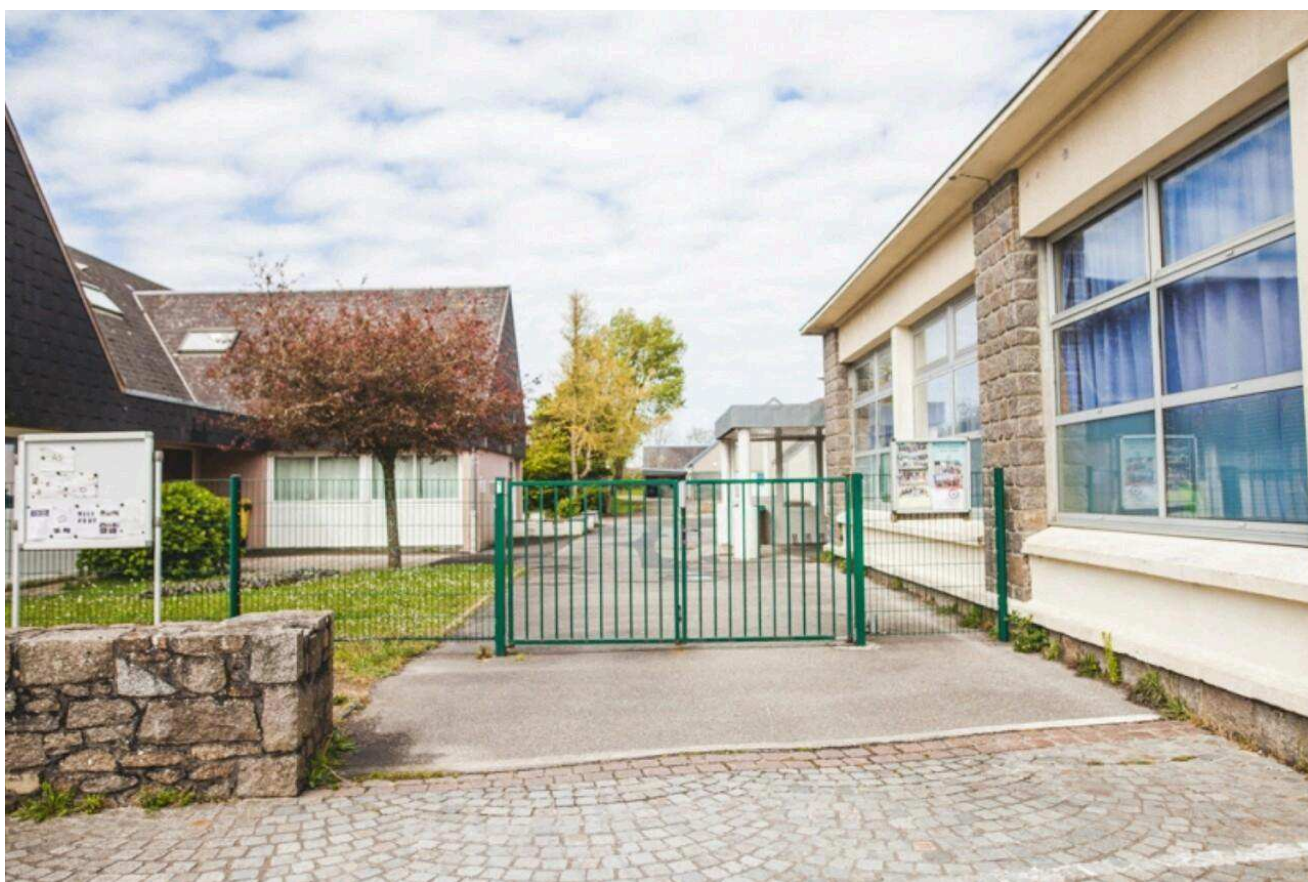


Dans le Cotentin, cette école et son restaurant scolaire seront intégralement reconstruits

Une étape clé vient d'être franchie dans le projet de restructuration de l'école Jules-Ferry, à [Flamanville \(Manche\)](#), avec la désignation de l'architecte retenu.



Le cabinet d'architecte a été désigné pour la reconstruction de l'école Jules-Ferry, à Flamanville (Manche), un projet moderne et écologique qui va repenser complètement les espaces pour les rendre plus pratiques et respectueux de l'environnement.

Après des mois de réflexion et de consultations, le cabinet L2 Architectes a été officiellement désigné pour la maîtrise d'œuvre de la future école Jules-Ferry, à [Flamanville \(Manche\)](#). Cette décision est une étape clé dans ce projet de restructuration du groupe scolaire, un chantier qui souhaite entièrement repenser les infrastructures scolaires de la commune.

Tout a commencé par une réflexion de la municipalité sur la nécessité de réorganiser et d'agrandir l'école Jules-Ferry.

Objectif ? Rassembler les locaux scolaires sur une même zone, pour améliorer la gestion des flux entre les différents espaces et optimiser l'utilisation des surfaces. En libérant certains bâtiments, la commune espère par ailleurs pouvoir les affecter à d'autres usages.

À la suite de plusieurs échanges, deux grands axes d'amélioration ont été définis : la proximité des locaux pour simplifier la circulation et la rationalisation des surfaces pour éviter les redondances dans les équipements. Tout cela en prenant en compte des préoccupations actuelles telles que la consommation d'espace et la gestion écologique des cours de récréation.

Un budget de 5,6 millions d'euros HT

Le scénario retenu en décembre 2023 prévoit une reconstruction intégrale de l'école et de son restaurant scolaire. Avec une enveloppe budgétaire prévisionnelle de 5,69 millions d'euros HT pour une surface de plancher d'environ 1 670 m², le programme comprend la création de 8 classes (3 maternelles et 5 élémentaires), un restaurant scolaire moderne ainsi que des espaces extérieurs adaptés.

Le projet propose un bel espace de vie pour les élèves. L'école maternelle, la salle de motricité et la restauration scolaire seront situées au rez-de-chaussée, tandis que les classes élémentaires et la bibliothèque prendront place à l'étage.

Le parcours des élèves entre les étages et la cour de récréation a fait l'objet d'une attention particulière, avec des passages fluides et sécurisés, notamment grâce à une colline aménagée avec des gradins, des jeux et des arbres.

Côté performances environnementales, le cabinet propose un bâtiment qui tire le meilleur parti de la lumière naturelle et assure une ventilation naturelle des salles de classe grâce à des systèmes d'ouvrants télécommandés.

Enfin, le style architectural ne sera pas en reste, la façade principale se distinguera par ses bandes verticales colorées évoquant les nuances du littoral normand. Chaque classe aura sa propre couleur pour favoriser à la fois l'identification des espaces et la concentration des élèves.

Début des travaux dans les mois à venir

Le maire Franck Brisset a donc proposé, lors de ce conseil municipal, de désigner officiellement L2 Architectes comme lauréat du concours. Le conseil a voté cette désignation à l'unanimité. Le

concours prend donc fin et laisse place à la phase d'études et de travaux. Le chantier devrait commencer dans les mois à venir, avec la promesse d'une école à la pointe de l'innovation pour les petits Flamanvillais.

De notre correspondante Laure GHANNAM