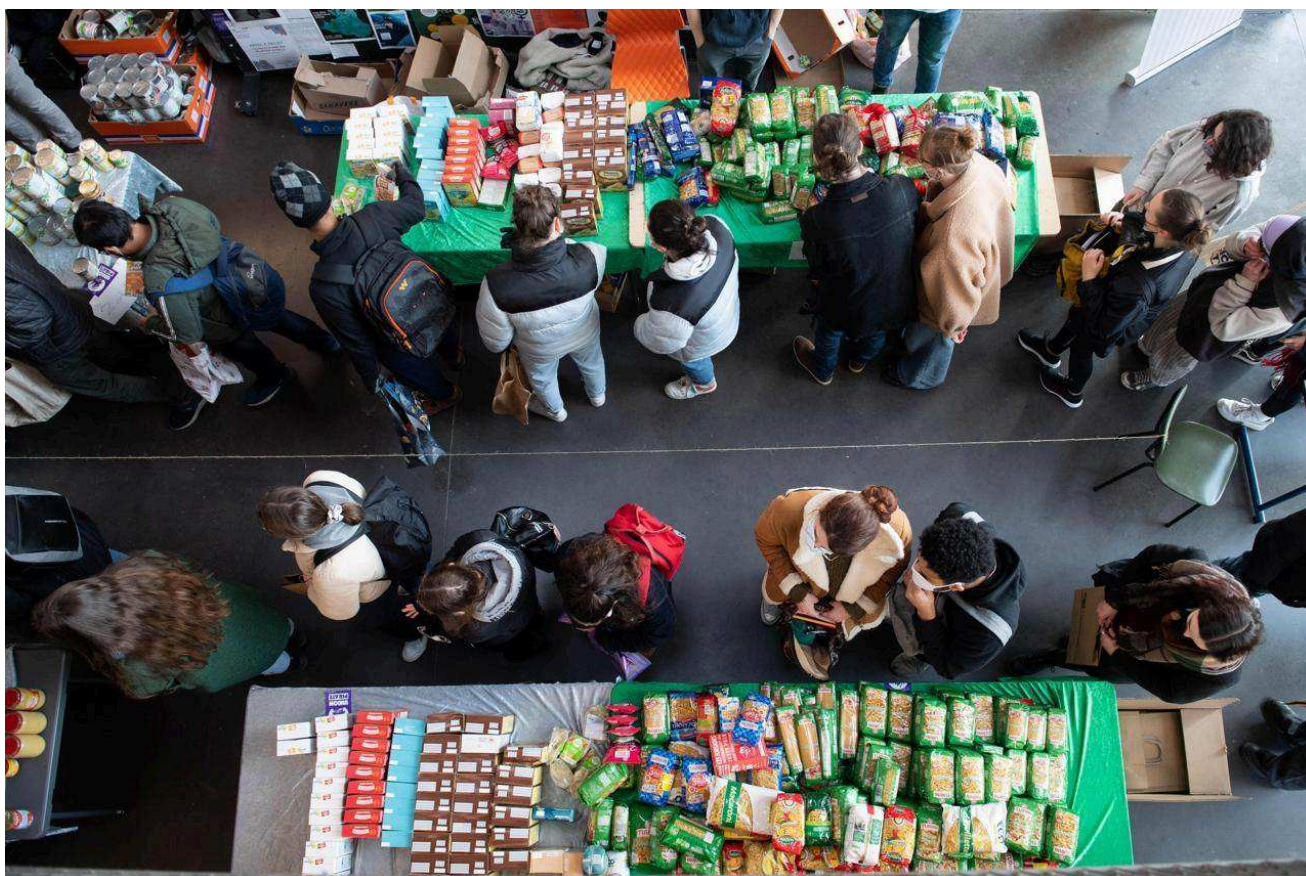


# Revenu minimum étudiant : tout savoir sur cette aide à laquelle votre enfant a peut-être droit



Une dizaine de villes a mis en place un revenu minimum étudiant (RME). Thomas Brégardis / Ouest-France

En France, une dizaine de municipalités se proposent de soutenir financièrement leurs étudiants en leur versant un revenu minimum. Cette aide est attribuée sous condition de revenus. Son montant varie en fonction des communes.

S'il n'existe pas de revenu universel pour les jeunes au niveau national, certaines municipalités ont instauré un revenu minimum étudiant (RME). Cette aide vise à soutenir financièrement les étudiants aux revenus modestes. Une dizaine de communes l'ont déjà mise en place un peu partout en France, rapporte [RMC Conso](#). [Un cercle que le Petit-Quevilly \(Seine-Maritime\) va rejoindre](#) en ce mois de septembre 2024.

Une dizaine de communes proposent un revenu minimum étudiant

En Bretagne, [Plougastel-Daoulas \(Finistère\)](#) est la seule localité à proposer un RME. En Normandie, outre [Petit-Quevilly](#), il y a aussi la commune de Petite Couronne ([Seine-Maritime](#)), également située dans l'agglomération de Rouen.

Sur le reste de la France, les autres municipalités concernées sont [Cerizay \(Deux-Sèvres\)](#), [Chenôve](#) et [Montbard \(Côte-d'Or\)](#), [Genay](#) et [Champagne-au-Mont-d'Or \(Rhône\)](#), [Berre-l'Étang](#) (Bouche du Rhône), [Panazol \(Haute-Vienne\)](#), [Longwy \(Meurthe-et-Moselle\)](#), [Saint-André-les-Vergers \(Aube\)](#) et [Grande-Synthe \(Nord\)](#).

Une contrepartie parfois requise

Les critères relatifs à l'attribution du RME varient en fonction des communes mais certains éléments reviennent, note [Aide-sociale.fr](#). D'abord, il est nécessaire d'être domicilié dans la commune en question parfois depuis un certain nombre d'années, comme à [Chenôve](#) (deux ans).

Il faut être évidemment étudiant, avec un âge compris entre 18 et 25, 26 ou 27 ans en fonction des municipalités. Des plafonds de revenus sont également fixés pour réserver ce dispositif aux étudiants en situation de précarité. Enfin, certaines villes comme [Champagne-au-Mont-d'Or \(Rhône\)](#) et le [Petit-Quevilly \(Seine-Maritime\)](#) demandent aux bénéficiaires une contrepartie en retour, sous la forme d'un bénévolat citoyen.

Quels montants ?

Quant aux montants du RME, ils varient non seulement en fonction des communes, mais aussi de la situation de l'étudiant. Difficile donc d'établir une estimation. À [Berre-l'Étang \(Bouches-du-Rhône\)](#) par exemple, cette somme est fixe et s'élève à 2 000 € par an. Elle est versée en deux fois, entre décembre et janvier puis le 30 juin, à la condition d'un justificatif d'assiduité. D'autres villes comme le [Petit-Quevilly](#) proposent une aide mensuelle.

**LIRE AUSSI :** [Revenu minimum étudiant : « une action concrète pour les jeunes qui avancent »](#)

Dans tous les cas, pour avoir plus d'informations sur le dispositif mis en place par votre commune et sur les modalités d'obtention de ce revenu minimal étudiant, le plus simple est de se rapprocher de votre mairie ou de son Centre communal d'action sociale (CCAS).

avec agence