

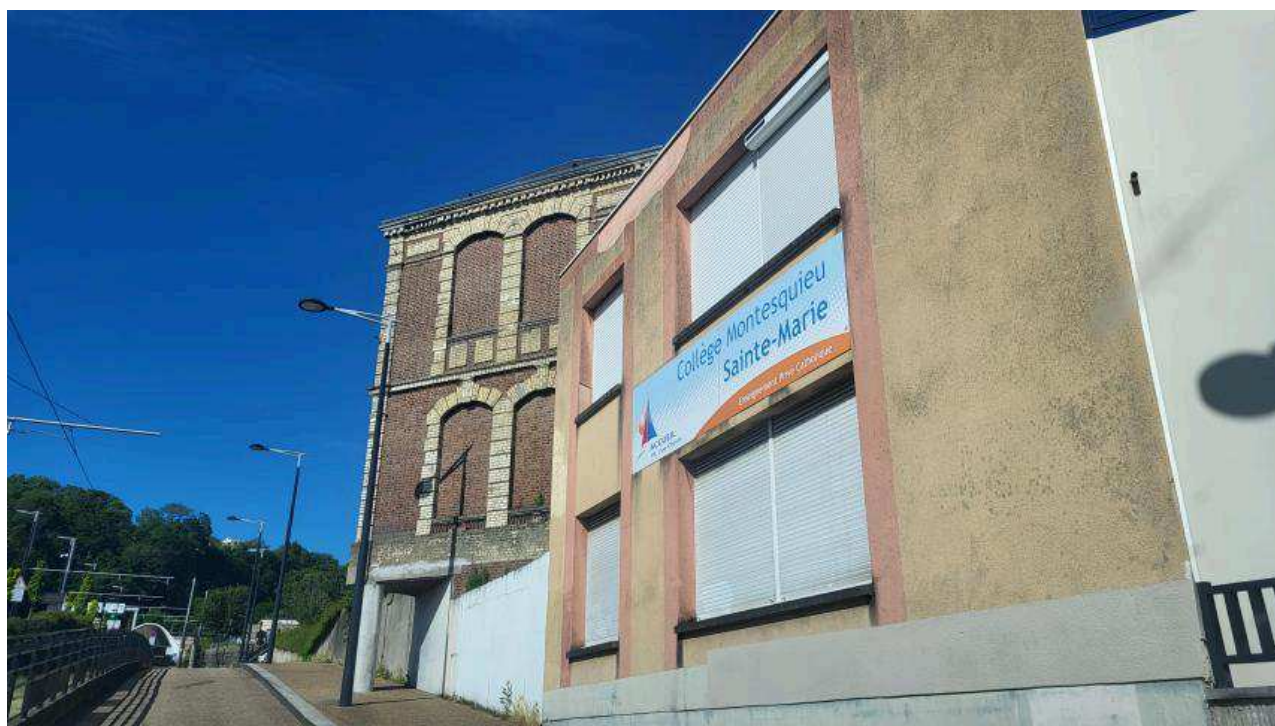
<https://www.paris-normandie.fr/id528899/article/2024-06-03/le-havre-cinq-nouveaux-cas-d...>

Par Allison Blomme

4 min read

Le Havre. Cinq nouveaux cas d'hépatite A découverts chez des enfants

Quatre cas d'hépatite A ont été décelés fin mai 2024 chez des enfants d'une même classe, au collège Montesquieu du Havre. L'Agence régionale de Santé de Normandie a depuis lancé une enquête épidémiologique, qui a révélé cinq nouveaux cas dans la Cité océane, a-t-on appris ce lundi 3 juin.



Huit enfants scolarisés au collège Montesquieu sont touchés par l'hépatite A - Paris Normandie



Par Allison Blomme

Publié: 3 Juin 2024 à 15h06 Temps de lecture: 1 min

Depuis la fin de la semaine du 20 mai 2024, des enfants scolarisés au collège Montesquieu du Havre ont été hospitalisés. Âgés de 12 ans, les quatre camarades de classe sont atteints de l'hépatite A, une infection du foie provoquée par un virus. Une enquête épidémiologique a aussitôt été lancée par l'Agence régionale de santé (ARS) de Normandie et Santé Publique France. Selon l'ARS, elle se poursuit, et d'autres cas ont depuis été identifiés.

Un cas dans un autre établissement

« Au total depuis le 14 mai, neuf cas ont été déclarés dont cinq chez des élèves d'une même classe et un cas dans un autre établissement, ont précisé les services de l'ARS. Chacun de ces cas a fait l'objet de recommandations et des mesures d'hygiène renforcées ont été mises en place au niveau de l'établissement afin d'éviter la transmission. »

« Les investigations se poursuivent afin d'identifier l'origine de ces cas, ont-ils poursuivi. // n'a pas été noté de transmission secondaire à ce jour. » Pour rappel, en cas de fièvre, de fatigue, de signes digestifs ou de jaunisse, il est important de consulter rapidement votre médecin traitant. Il est vivement recommandé d'adopter des mesures d'hygiène en se lavant les mains après être passé aux toilettes, avant de manger et avant de cuisiner.

Poursuivez votre lecture sur ce(s) sujet(s) :

[Le Havre \(Seine-Maritime\)](#)