

Lisieux. Des lycéens ont créé une exposition avec l'aide d'une artiste plasticienne

Dans le cadre d'une résidence d'artiste, environ 20 jeunes du lycée Paul Cornu à Lisieux (Calvados) ont pu concevoir une exposition à l'aide de la plasticienne Florane Blanche.

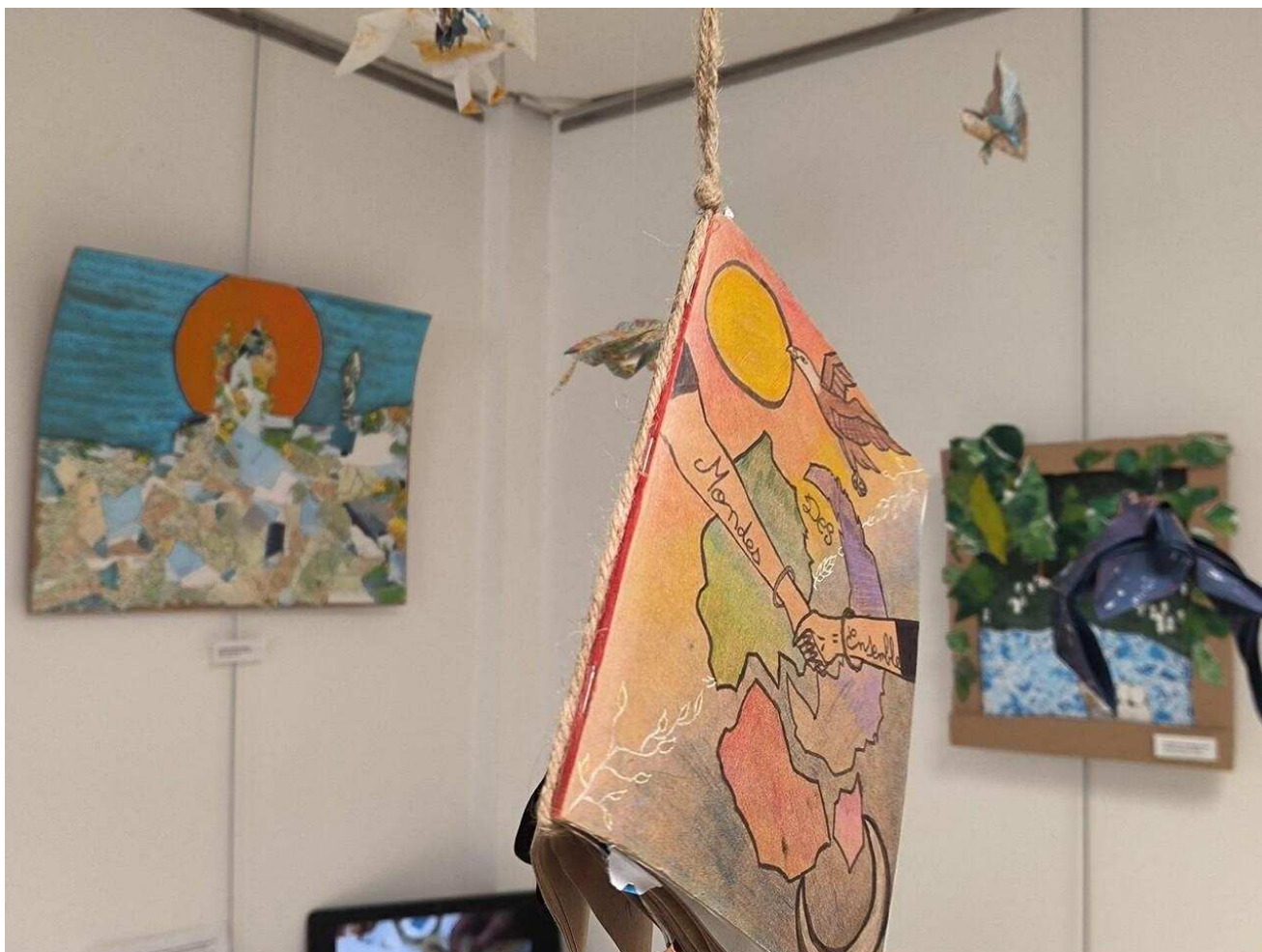


L'artiste-plasticienne Florane Blanche (au centre) a guidé créativement une vingtaine de jeunes du lycée Paul Cornu.

"Des mondes ensemble" est le nom d'une exposition de la plasticienne Florane Blanche présentée dans le musée d'Orbec (Calvados) du 2 avril au 5 mai.

[Blonville-sur-Mer](#) : les enfants à l'honneur avec la 3e édition du Festival des mômes

Cette exposition a comme particularité d'avoir été réalisée en collaboration avec une vingtaine de jeunes du lycée Paul Cornu de Lisieux. Pour cette raison, l'exposition a été déplacée ce mardi (et jusqu'au 30 juin) directement dans la galerie du lycée.



Les créations de jeunes, plus abstraites que figuratives, ont été exposés en avril dans le musée d'Orbec.

L'exposition fait suite à un appel à projets de la Drac (direction régionale des affaires culturelles) de Normandie. Le projet s'est concrétisé dès novembre, lorsque la plasticienne a rencontré les élèves pour la première fois. Une vingtaine de jeunes, d'horizons différents, en section communication, en CAP reliaire ou en dispositif ULIS.

On les a sortis de leur zone de confort«

"Ils ne se connaissaient pas tous", indique Florane Blanche, pourtant, ils allaient devoir s'unir autour de l'art, une pratique souvent introspective.

On les a fait sortir de leur zone de confort, réfléchir sur de l'art abstrait, lui donner un sens, ce n'est pas chose aisée...Florane Blanche, artiste plasticienne

De manière discontinue, l'artiste plasticienne a passé l'équivalent de deux semaines sur place avec les jeunes. L'idée était de ne pas trop guider les élèves, "qu'ils laissent parler leur créativité".

Ce n'était pas qu'un simple cours d'arts plastiques, puisque les œuvres ont été valorisées dans le musée d'Orbec, "une grande joie" pour les jeunes, "une preuve que leur travail est visible et reconnu".

[EN IMAGES. C'est parti pour la 40e édition de la Fête du fromage à Pont-l'Évêque](#)

Des œuvres qui mêlent la poésie, la superposition de matières, ainsi que des messages sur la place des hommes par rapport à la nature...

Jusqu'au 30 juin, dans la galerie du lycée Paul Cornu de Lisieux.