

Tempête Ciaran

Des enfants privés de transports scolaires à cause d'un poteau téléphonique

Un poteau téléphonique penchant dangereusement sur la RD 175, au Mesnil-Péan, les transports scolaires ont été interrompus durant plusieurs jours, pour neuf enfants résidant dans ce hameau de Bérengeville-la-Campagne.

Voilà plus de quinze jours que les dégâts avaient été signalés à Orange, mais rien n'avait été réparé. Au Mesnil-Péan, un hameau de Bérengeville-la-Campagne, huit familles étaient privées de transports scolaires depuis le lundi 20 novembre.

En cause, un poteau téléphonique qui penchait dangereusement au-dessus de la D175, depuis le passage de la tempête Ciaran. « Je l'ai signalé personnellement à Orange, le samedi 4 novembre, mais ils avaient déjà été prévenus par mon adjointe la veille », relate le maire de la commune, Patrick Lhermeroult.

Le site a été immédiatement sécurisé par les services du Département, avec des panneaux de signalisation. De son côté, la société française de télécommunications s'est contentée de dépêcher un sous-traitant sur place, le vendredi 10 novembre. « Ils sont venus avec un camion nacelle et nous ont dit que cela allait être géré dans la journée. Et ils sont repartis », témoigne le maire.

Depuis, rien, ou presque. « J'attends toujours », commente laconiquement Patrick Lhermeroult, qui a été en contact avec divers interlocuteurs au sein d'Orange, sans avoir pu obtenir une date d'intervention. « Le pied du poteau est cassé, c'est dangereux. Cette intervention devrait être prioritaire », estime l' élu.

À noter que la connexion téléphonique et Internet du hameau est toujours fonctionnelle. « À Brosville, une route communale est barrée depuis la tempête pour les mêmes raisons. Je m'étonne du peu d'efforts qui sont faits. Le problème, c'est qu'Orange n'a plus de compétences en interne et ne passe que par la sous-traitance », juge Patrick Lhermeroult. Samedi 18 novembre, il a été averti de l'interruption imminente des ramassages scolaires.

Des transports scolaires interrompus

« On ne peut évidemment pas accepter que des cars scolaires franchissent le bas-côté pour éviter le poteau, au risque de se renverser ou de s'embourber », explique Jean-Pierre Kieffer, le président du Syndicat des transports scolaires du plateau du Neubourg (SITS), qui prend en charge quotidiennement près de 1 500 enfants.

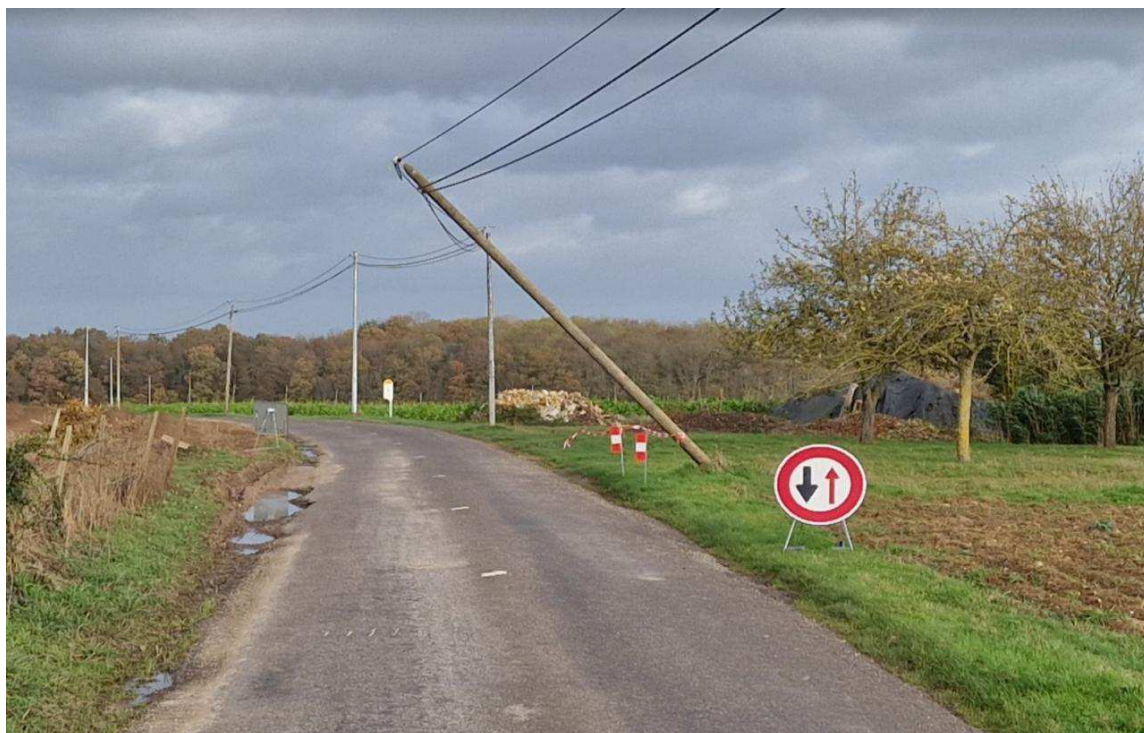
Il souligne que les sols sont gorgés d'eau par les intenses précipitations de ces dernières semaines. « En concertation avec la Région, nous avons pris la décision de cesser la desserte des transports scolaires pour le hameau de Mesnil Péan, à compter du lundi 20 novembre ».

Les familles des neuf enfants concernés, scolarisés au collège Geneviève-de-Gaulle-Anthonioz au Neubourg et à l'école élémentaire de Bacquepuis, ont été contactées individuellement. « Une maman n'avait pas de solution, on lui a proposé de déposer son enfant à la garderie où un bus passerait le récupérer. Une autre mère a dû prévenir son employeur qu'elle serait en retard au travail. Ce n'est pas tenable à long terme », regrettait Jean-Pierre Kieffer.

Joint par le *Courrier de l'Eure*, Orange a indiqué que « la mise en sécurité du poteau et du réseau a été réalisée », mercredi 22 novembre. En conséquence, le SITS a annoncé « la reprise du parcours normal des bus », dès le jeudi 23 novembre.

L'arrêt de bus du Mesnil Péan est donc à nouveau en service, à l'heure où ces lignes sont imprimées.

SL



Le poteau téléphonique de Bérengeville-la-Campagne penche dangereusement depuis le passage de la Tempête Ciaran. SITS du Neubourg