

<https://www.tendanceouest.com/actualite-414287-le-feu-maitrise-l-ecole-jean-mace-ferme...>

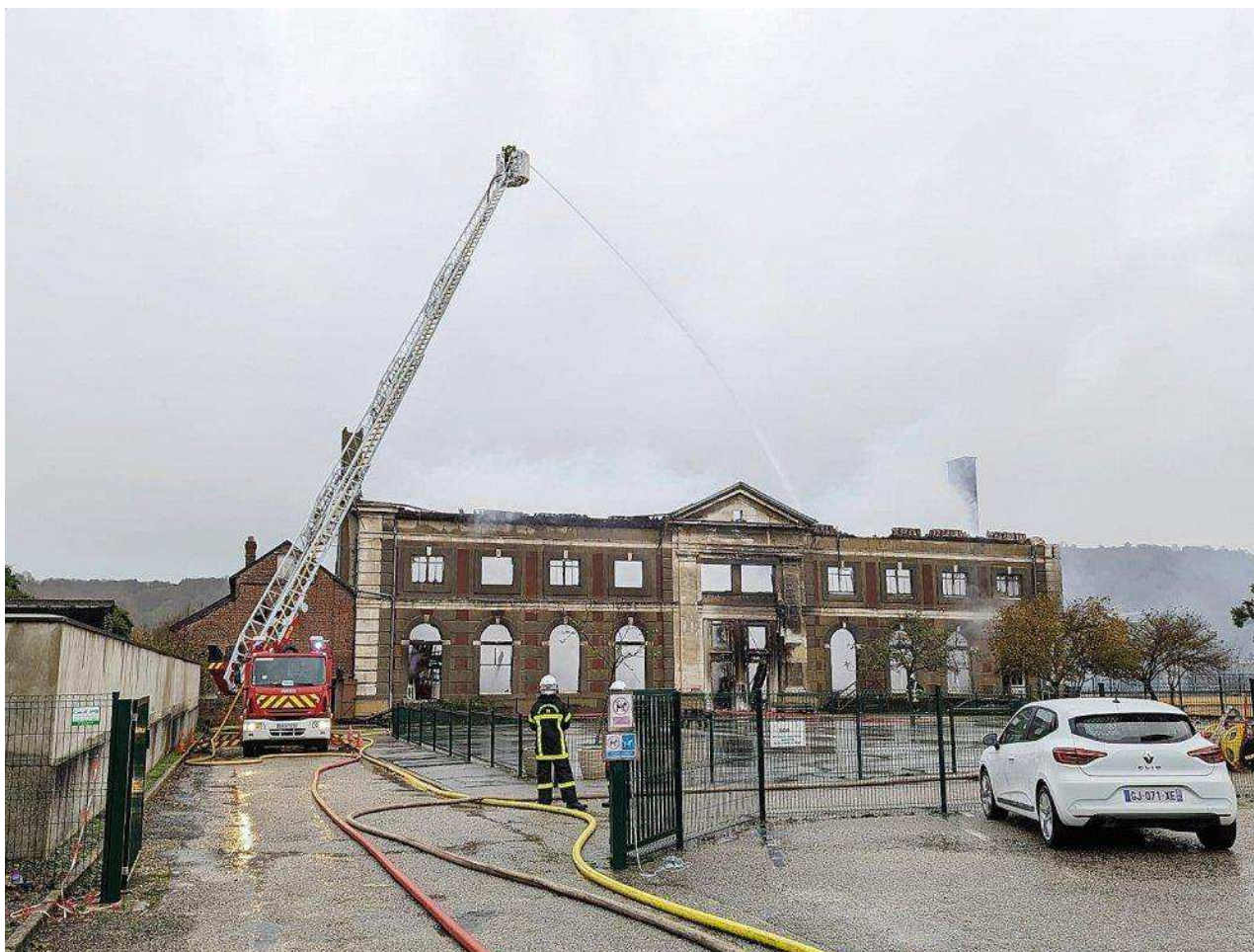
🕒 3 min read

Le feu maîtrisé, l'école Jean Macé fermée toute la semaine

"C'est terrible de voir un bâtiment comme celui-ci partir en flammes" déplore David Roussel, maire de Fécamp. Il était présent, aux premières heures de la matinée, sur les lieux du vaste incendie, qui s'est déclaré vers 5 h 30, lundi 27 novembre, dans un bâtiment voisin de l'école Jean Macé.

L'école fermée jusqu'à vendredi

Cette bâtisse de 800 m², située rue Gustave Couturier, abrite notamment la cantine de cette école maternelle et élémentaire, l'une des plus grandes de Fécamp, qui compte 240 élèves. "L'école en elle-même n'est pas touchée mais un périmètre de sécurité est établi et nous avons demandé aux parents, via les réseaux sociaux et les médias, de garder les enfants à la maison". Un appel visiblement entendu, puisque seuls deux enfants ont dû être accueillis par les services de la ville, qui avait ouvert le gymnase Coubertin à cet effet.



Mille litres d'eau sont injectés chaque minute.

Par mesure de sécurité et pour permettre de mener différents diagnostics, l'école Jean Macé restera fermée jusqu'à vendredi 1er décembre inclus.

"Le feu était de grande ampleur au départ, avec un risque de propagation en raison des escarbilles qui pouvaient retomber sur les habitations voisines, indiquait en milieu de matinée le lieutenant-colonel Chris Chislard, commandant des opérations de secours, désormais, le feu est maîtrisé, il a diminué d'intensité et on espère une extinction dans le courant de l'après-midi". Le Service départemental d'incendie et de secours s'appuie notamment sur une lance montée sur la grande échelle, qui permet d'injecter jusqu'à 1 000 litres d'eau par minute.

Une cheminée fragilisée

Un pilote de drone, équipé d'une caméra thermique, est également mobilisé, pour déceler notamment les points chauds et permettre aux services de police de veiller à ce qu'aucun individu ne s'approche de la zone. Les services de secours sont particulièrement vigilants

par rapport à une cheminée fragilisée par l'incendie, qui surplombe le groupe scolaire.

"Une fois l'incendie éteint, nous pourrons faire une évaluation du risque bâtimentaire pour écarter tout risque".



La cheminée du bâtiment menace de tomber à proximité de l'école.

Cinq habitations ont dû être évacuées au plus fort de l'incendie. Quatorze salariés d'une entreprise installée à moins de 100 mètres des fumées, ont été examinés. Quatre d'entre eux ont été orientés vers le centre hospitalier pour un bilan complémentaire.



Le commandant des opérations suit l'avancement de l'extinction en temps réel grâce à un drone.

Les circonstances du départ de feu ne sont pas encore connues. Une enquête est ouverte.



Les sapeurs-pompiers ont installé leur poste de commandement sur le parking du centre-commercial situé face à l'école, les magasins restent accessibles.

Generated with Reader Mode