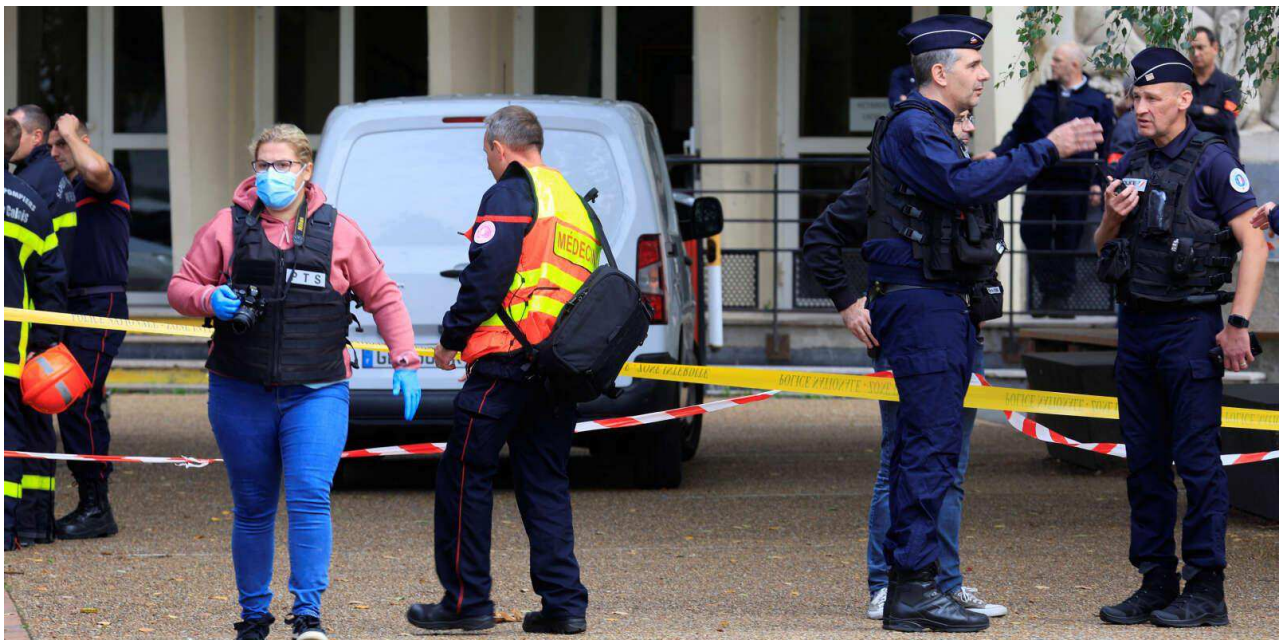


<https://www.lemonde.fr/societe/live/2023/10/13/attaque-au-couteau-dans-un-lycee-d-arras...>

✍ Antoine Albertini

🕒 12 min read

# Attaque au couteau dans un lycée d'Arras en direct : un enseignant tué et deux blessés, un homme arr...



Live en cours

Un individu a poignardé plusieurs personnes dans l'enceinte du lycée Gambetta-Carnot à Arras. Il a été interpellé peu après les faits, ainsi que son frère dont on ignore pour le moment s'il est mêlé à l'attaque, selon une source policière au « Monde ». Emmanuel Macron va se rendre sur place. Le parquet national antiterroriste a ouvert une enquête.

• **LIVE**

• **CONTEXTE**



## Des cadres du renseignement avaient fait remonter au ministère de l'intérieur des inquiétudes liées à « une atmosphère propice au passage à l'acte »

Selon notre journaliste Antoine Albertini, plusieurs cadres du renseignement avaient fait remonter au ministère de l'intérieur des inquiétudes liées à « *une atmosphère propice au passage à l'acte* » d'individus isolés, rendant leur détection plus complexe.

« *L'ambiance rappelle l'automne 2020 lorsque le sujet des caricatures de Mahomet est revenu sur le devant de la scène et que des éléments témoignant d'une tension grandissante ont commencé à se multiplier à travers le territoire* », détaille l'un d'eux.

Le 1er septembre 2020, deux jours après l'ouverture du procès de la tuerie de Charlie-Hebdo, au cours de laquelle 12 personnes avaient été tuées et cinq blessées en 2015 par les frères Kouachi, l'hebdomadaire avait de nouveau publié des dessins satiriques raillant le prophète de l'islam, déclenchant une série de manifestations hostiles à travers le monde. Trois semaines plus tard, dans la matinée du 25 septembre 2020, Zaheer Hassan Mehmood, un ressortissant pakistanais âgé de 25 ans avait blessé deux personnes à proximité des anciens locaux du journal dans le 11ème arrondissement de Paris avant d'être interpellé.

Quinze jours plus tard, Samuel Paty, professeur d'histoire-géographie, était assassiné devant le lycée de Conflans-Sainte-Honorine (Yvelines), après avoir montré à ses élèves des caricatures de Mahomet lors de cours sur la liberté d'expression. L'auteur de cet attentat, un jeune Tchétchène de 18 ans, avait été abattu sur place par la police.





## Plusieurs personnes ont tenté de maîtriser l'assaillant dans la cour de l'établissement

L'individu armé d'une arme blanche a pénétré dans l'enceinte du lycée Gambetta-Carnot à Arras (Pas-de-Calais) et y a poignardé plusieurs personnes. Sur plusieurs vidéos diffusées sur les réseaux sociaux, on aperçoit plusieurs personnes tentant de maîtriser l'assaillant dans la cour de l'établissement, à l'aide d'une chaise utilisée en guise de bouclier. Déterminé, ce dernier assène coups de pied, de poing et de ce qui semble être une arme blanche. L'auteur des faits a été interpellé peu après les faits, ainsi que son frère dont on ignore pour le moment s'il est mêlé à l'attaque, selon une source policière au *Monde*.

Antoine Albertini

## Le Parquet national antiterroriste ouvre une enquête

Après l'attaque qui a eu lieu dans un lycée d'Arras, le parquet national antiterroriste a annoncé, dans un communiqué, se saisir et avoir ouvert une enquête des chefs d'assassinat en relation avec une entreprise terroriste, de tentative d'assassinat en relation avec une entreprise terroriste et d'association de malfaiteurs terroriste en vue de préparer des crimes d'atteinte aux personnes.

Les investigations ont été confiées à la sous-direction antiterroriste de la direction nationale de la police judiciaire (SDAT), à la direction nationale de la police judiciaire (DNPJ) et à la Direction générale de la sécurité intérieure (DGSJ).

## **Gabriel Attal va se rendre à Arras, et Elisabeth Borne revient à Paris**

Le ministre de l'éducation Gabriel Attal va rejoindre Emmanuel Macron sur place, selon son entourage. La première ministre, Elisabeth Borne, a de son côté annulé un déplacement à Orléans devant les Intercommunalités de France pour revenir à Paris.

## **Un enseignant tué, un blessé léger et un autre en urgence absolue, selon un nouveau bilan**

Un enseignant a été tué lors d'une attaque au couteau dans un lycée d'Arras, un second a été légèrement blessé et un agent de sécurité se trouve en urgence absolue, selon une source policière au *Monde*.

Le préfet du Pas-de-Calais, Jacques Billant, s'est rendu sur place. « *Une opération de police a eu lieu ce matin à Arras à la cité scolaire Gambetta. L'auteur des faits a été interpellé* » par la police, a écrit [la préfecture sur X](#), dans un message ensuite supprimé. « *L'événement est pris en compte et ne présente pas de danger. Restez calme et suivez les consignes pour faciliter le retour à une situation normale* », a-t-elle ajouté.

## **Emmanuel Macron se rend à Arras, l'Assemblée nationale suspend ses travaux**

L'Élysée a annoncé, vendredi, que le président de la République va se rendre à Arras dans les prochaines heures. Au même moment, l'Assemblée nationale a annoncé suspendre ses travaux en solidarité avec les victimes.

« *Nous venons de prendre connaissance d'événements terribles qui se sont déroulés dans un établissement scolaire de la ville d'Arras, nous attendons de savoir ce qui s'est passé, mais d'ores et déjà l'Assemblée nationale exprime sa solidarité et ses pensées, à l'égard des victimes, de leurs proches et de la communauté éducative dans son*

*ensemble* », a dit la vice-présidente Naïma Moutchou, qui a levé la séance en cours dans l'hémicycle, après concertation avec les groupes politiques et le gouvernement.

## Un enseignant tué, un blessée, une personne en urgence absolue

Un enseignant a été tué et plusieurs personnes blessées vendredi, lors d'une attaque au couteau dans un lycée d'Arras. Sur X, le ministre de l'intérieur Gérald Darmanin a annoncé qu'une opération de police avait eu lieu au lycée Gambetta, et que l'auteur des faits avait été interpellé par la police.

## Attaque au couteau dans un lycée d'Arras

Un enseignant a été tuée, une personne blessée et une autre en urgence absolue, dans un lycée d'Arras (Pas-de-Calais), vendredi. Nous vous transmettrons, dans ce direct, les dernières informations sur la situation.

## Le contexte

Image de couverture : La police et les pompiers français travaillent après qu'un enseignant a été tué et plusieurs personnes blessées lors d'une attaque au couteau au lycée Gambetta-Carnot à Arras, dans le nord de la France, le 13 octobre 2023 PASCAL ROSSIGNOL / REUTERS

- Un homme armé d'un couteau a tué un enseignant et blessé deux personnes, dont une grièvement, vendredi 13 octobre dans le lycée Gambetta d'Arras (Pas-de-Calais), a appris l'Agence France-press auprès de la préfecture et de source policière – un bilan confirmé par *Le Monde*.
- Le parquet national antiterroriste (Pnat) a annoncé avoir ouvert une enquête pour assassinat en relation avec une entreprise terroriste. Les investigations sont aussi ouvertes pour tentative d'assassinat en relation avec une entreprise terroriste et association de malfaiteurs terroriste.
- « Une opération de police a eu lieu au lycée Gambetta à Arras. L'auteur des faits a été interpellé par la police », a précisé le ministre de l'intérieur Gérald Darmanin sur X (anciennement Twitter).

- L'Élysée a annoncé, vendredi, que le président de la République, Emmanuel Macron, va se rendre à Arras dans les prochaines heures. Elisabeth Borne, en déplacement à Orléans, revient à Paris. Au même moment, l'Assemblée nationale a annoncé suspendre ses travaux en solidarité avec les victimes.
- Nous suivrons dans ce direct l'évolution de la situation dans les prochaines heures.

Vous pouvez lire *Le Monde* sur un seul appareil à la fois

Ce message s'affichera sur l'autre appareil.

### Découvrir les offres multicomptes

- Parce qu'une autre personne (ou vous) est en train de lire *Le Monde* avec ce compte sur un autre appareil.

Vous ne pouvez lire *Le Monde* que sur **un seul appareil** à la fois (ordinateur, téléphone ou tablette).

- Comment ne plus voir ce message ?

Si vous utilisez ce compte à plusieurs, passer à une offre multicomptes pour faire profiter vos proches de votre abonnement avec leur propre compte. Sinon, cliquez sur « » et assurez-vous que vous êtes la seule personne à consulter *Le Monde* avec ce compte.

- Vous ignorez qui d'autre utilise ce compte ?

Nous vous conseillons de modifier votre mot de passe.

- Que se passera-t-il si vous continuez à lire ici ?

Ce message s'affichera sur l'autre appareil. Ce dernier restera connecté avec ce compte.

- Y a-t-il d'autres limites ?