

Fermeture d'une classe près de Flers : "on n'abandonne pas l'école"

Une rentrée scolaire particulière pour l'école de Ségrie-Fontaine qui a perdu une classe durant les vacances estivales, passant de 5 à 4. Le comptage effectué n'a rien changé.



En début d'année, plusieurs rassemblements s'étaient tenus devant l'école de Ségrie-Fontaine pour protester contre la fermeture d'une classe.

À Ségrie-Fontaine, le mois de septembre a rimé avec rentrée scolaire. Une entame spéciale cette année, avec la suppression d'une classe au sein de l'établissement, passant de cinq à quatre.

[École de Saint-Georges-des-Groseillers : du matériel ancien envoyé à une école du Cameroun](#)

"Une inspectrice de l'éducation nationale est venue effectuer un comptage lors de la semaine de la rentrée", explique Mickaël Denis, maire délégué de la commune. "La position reste la même".

26 élèves en CM1/CM2

Symbolisée par des rassemblements, des réunions et une pétition, la mobilisation n'a pas pu empêcher l'inéluctable. En effet, avec 89 élèves répartis en quatre groupes de 19, 22, 22 et 26, la situation ne bougera pas.

[Deux nouvelles cheffes d'établissement au collège et à l'école la Providence de Eu](#)

"C'est regrettable de fermer une classe en milieu rural", se désole le maire, également président du SIVOS (Syndicat Intercommunal à Vocation Scolaire) du Val-de-Rouvre.

Conséquence, lors de l'année scolaire 2023-2024, chaque classe sera à double niveau : petits/moyens, grands/CP, CE1/CE2 et CM1/CM2, avec 26 élèves pour cette dernière.

"Au niveau de l'apprentissage, c'est mieux avec des effectifs plus réduits", considère Maxime Glückmann, parent d'élève.

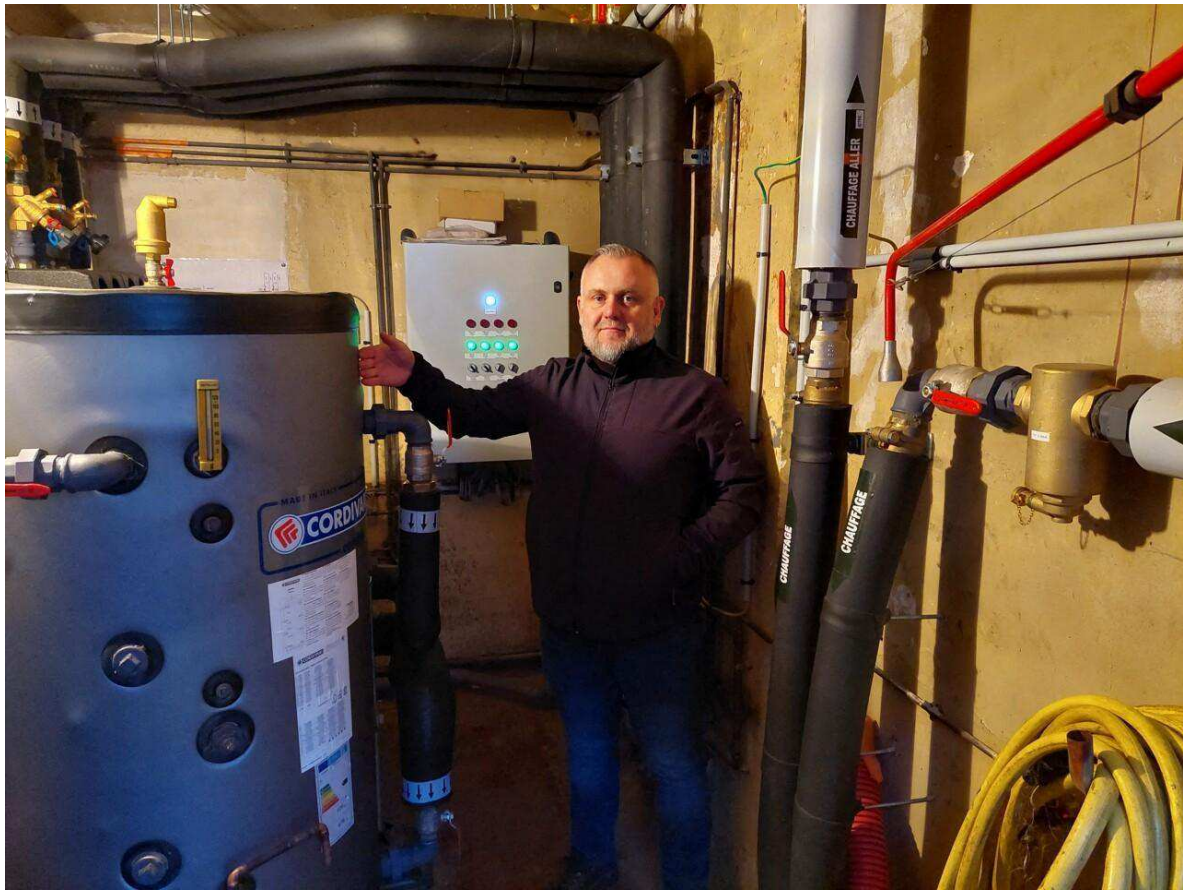
C'est compliqué pour les enfants. Il y a des AESH (Accompagnants d'Élèves en Situation de Handicap), cela demande plus de temps, plus de travail. Maxime Glückmann, parent d'élève

Créer un territoire dynamique

Avec 26 élèves en CM1/CM2, beaucoup d'enfants vont quitter l'école l'année prochaine pour rejoindre le collège. "Il y a moins de CP qui rentrent. La crainte, c'est de voir une autre classe de supprimer" redoute le parent d'élève. En cette rentrée, c'est trois écoliers en moins pour l'établissement. Une baisse démographique constatée partout.

On fait le maximum pour attirer les familles en créant un territoire dynamique, malgré un contexte peu favorable Mickaël Denis, maire délégué de Ségrie-Fontaine

Pour autant, une nouvelle suppression est inenvisageable pour le président du SIVOS. "Aujourd'hui, ce n'est pas à l'ordre du jour. Je n'ai aucune inquiétude. La commune fait des travaux de rénovation, preuve que l'on n'abandonne pas l'école", relève l' élu.



Mickaël Denis, maire délégué de Ségrie-Fontaine, regrette la fermeture d'une classe en milieu rural.

"Il ne faut pas se résigner"

Habitant de Ségrie-Fontaine depuis 18 ans, le risque de suppression de classe n'est pas nouveau pour le maire délégué. "C'était déjà le cas quand je suis arrivé. Puis, les effectifs sont remontés pour arriver vers 115 élèves."

[A Plumelin, leur école a 100 ans : "On se faisait tirer les oreilles !"](#)

Avant de chuter récemment. "Ce n'est pas agréable de perdre une classe, mais ce n'est pas le début de la fin. Il ne faut pas se résigner", conclut l' élu.

Joint par téléphone, la directrice de l'établissement n'a pas souhaité répondre à nos questions.