

# « La précarité étudiante est notre principal combat »

interview

Maiwenn Franco

Première vice-présidente

en charge de la lutte contre

les discriminations à la

Fédération Campus

Basse-Normandie

Le dossier de presse de la FCBN sur l'indicateur du coût de la rentrée est sorti hier. Chaque année en partenariat avec le FAGE, ils reviennent sur l'évolution du coût de la rentrée ainsi que sur la précarité étudiante.

## La FCBN c'est quoi ?

La Fédération campus Basse-Normandie a été créée en 2011. Constituée de bénévoles associatifs issus de diverses filières universitaires, elle bénéficie du soutien du réseau national de la FAGE (Fédération des associations générales étudiantes). C'est une organisation qui a comme principales missions de représenter et de défendre les droits des étudiants. Nous sommes présents dans toutes les instances et conseils universitaires, en collaborant directement avec les élus. Actuellement, 21 associations étudiantes bas-normands adhèrent à la FCBN.

## À quoi sert ce rapport ?

Cela fait maintenant neuf ans que la FCBN s'associe à la FAGE pour élaborer l'indicateur coût de la rentrée. Ce rapport a pour objectif de dresser un état des lieux complet des dépenses liées à une rentrée universitaire en Basse-Normandie. L'indicateur se divise en deux parties distinctes, la première étant les Frais de rentrée avec les frais d'inscription, la cotisation à la contribution Vie étudiante et de campus, le matériel pédagogique. La seconde étant les frais de la vie courante qui concernent les dépenses liées au loyer, l'alimentation, les vêtements, la téléphonie, les loisirs et les transports.

## Sur quels panels est faite l'étude ?

Il faut savoir que cette étude se base sur un profil d'étudiant de 20 ans en licence à l'Université, sans double inscription, non boursière et ne vivant plus au domicile familial. Le coût établi, fixé pour cette année à 2 695,02 €, prend en compte les dépenses essentielles pour une rentrée sans privation, avec une alimentation saine, équilibrée et des dépenses correspondant à la vie étudiante.

### **Comment évolue le coût de la rentrée ?**

On remarque une augmentation de 2,52 % par rapport à la rentrée 2022 qui fait passer le coût de 2 628,90 € à 2 695,02 € ce qui est énorme en seulement une année.

### **Une explication à cette augmentation ?**

La grande raison n'est autre que l'inflation qui continue d'impacter le prix des consommables, des loyers ainsi que les frais pour le matériel pédagogique. Tout ceci creuse davantage la précarité étudiante en Basse-Normandie.

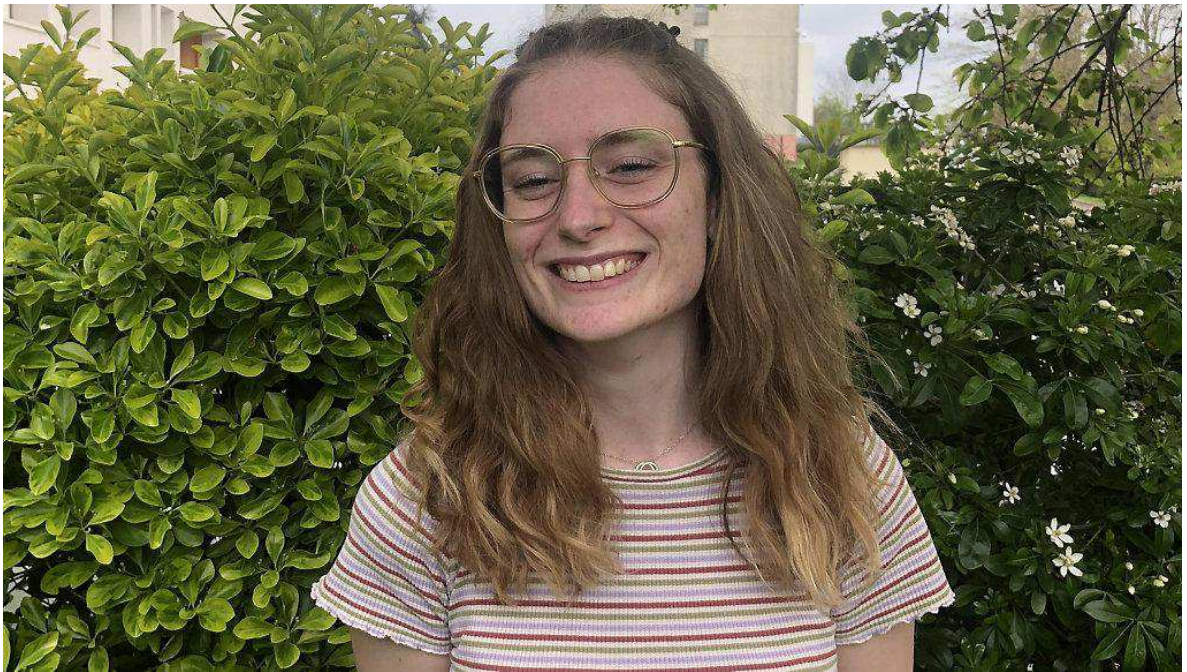
### **La Basse Normandie est-elle autant impactée que le reste de la France ?**

On peut se sentir chanceux dans la région car comparée à la France dans sa globalité, le coût de la rentrée est inférieur de 329,47 €. On remarque dans notre dossier que la variation du coût de la rentrée augmente de seulement 0,69 % à Cherbourg ce qui n'est rien comparé à Caen qui atteint une augmentation de 3,43 %. La Basse-Normandie reste tout de même impactée mais à une moindre échelle.

### **Quelles actions sont organisées par la FCBN ?**

On cherche à dynamiser les campus en organisant des événements culturels et sportifs gratuits. La mise en place de l'épicerie sociale et solidaire, l'AGORAé qui est à 10 % du prix du marché, contribue à soutenir les étudiant dans le besoin. On sensibilise un maximum les étudiants avec plusieurs interventions.

Propos recueilli par Alexandre GODEFROY



Maiwenn Franco qui fait partie du FCBN s'est expliquée sur l'évolution du coût de la vie étudiante