

# Mort de Nahel. Ce collège à Saint-Étienne-du-Rouvray "attaqué et en partie incendié"

Le collège Pablo-Picasso à Saint-Étienne-du-Rouvray (Seine-Maritime), près de Rouen, a été ciblé par les émeutiers dans la nuit du 30 juin au 1er juillet 2023.



Le collège Pablo-Picasso à Saint-Étienne-du-Rouvray (Seine-Maritime), près de Rouen, a été ciblé par les émeutiers dans la nuit du 30 juin au 1er juillet 2023.

Dans la nuit du 30 juin au 1er juillet 2023, marquée par de nouvelles tensions en lien avec la mort le 27 juin de Nahel, 17 ans, tué par un policier le 27 juin, des violences ont été observées en Seine-Maritime. Toutefois, le bilan est pour le moment "moins lourd" que la veille, indique la préfecture.

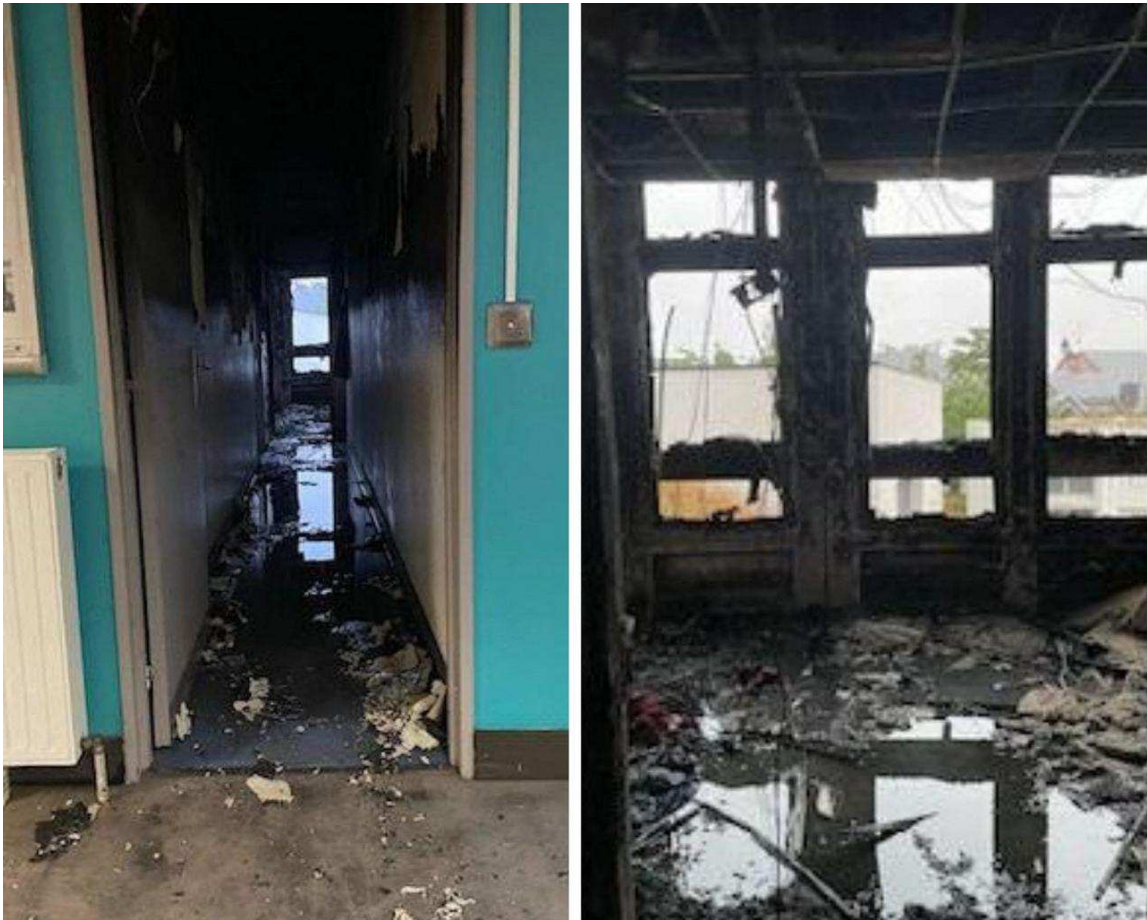
[Mort de Nahel. Magasins pillés, feux... Nouvelle nuit de tensions en <span title="département" class="border-type-departement" data-entite-type="departement" data-entite-id="0570b16a-815f-](https://panorapresse.ouest-france.fr/dossiers/7518/article/6d828c30-17e9-11ee-bb91-0000039088ba)

[4095-8d07-fe81c7df6451">Seine-Maritime</span>](#)

On relève toutefois des scènes de pillages à Rouen, Canteleu et Elbeuf, de nombreux feux sur la voie publique, mais aussi la dégradation de bâtiments publics, à l'instar du collège Pablo-Picasso de Saint-Étienne-du-Rouvray, attaqué et en partie incendié.

"Le collège sera fermé la semaine prochaine"

Sur Twitter, Bertrand Bellanger, le président du Département, "dénonce cette violence qui ne résout définitivement rien et pénalise d'abord les habitants et les enfants du quartier". Il précise par ailleurs que "le collège sera fermé la semaine prochaine".



Le collège a été en partie incendié.

Bertrand Bellanger indique par ailleurs que "la cuisine centrale est inopérante et une solution va être trouvée pour les cinq collèges de l'agglomération de Rouen qu'elle dessert".

Une école maternelle incendiée la nuit précédente

Dans la nuit du 29 au 30 juin 2023, c'est l'école maternelle Robert-Desnos à Petit-Que-

villy qui avait été "saccagée" par les émeutiers.

L'établissement est « totalement inutilisable aujourd'hui et jusqu'à la fin de l'année scolaire. Elle sera probablement toujours inutilisable à la rentrée en septembre », confiait amère Charlotte Goujon, la maire de la commune.