

# Rentrée scolaire

## Une classe de plus à l'école des Malières

A la rentrée scolaire, l'école de Fresne-Le-Plan comptera une classe supplémentaire, soit quatre classes. Une structure modulable a été installée à cet effet.

L'école de Fresne Le Plan fait partie du regroupement pédagogique avec Montmain et Mesnil-Raoul. L'effectif des élèves étant en progression, une nouvelle classe a été ouverte. « **La salle de classe est installée à Fresne-Le-Plan pour qu'il y ait un équilibre entre les communes** », précise le maire, Guillaume Renard. Pour rappel, Mesnil-Raoul compte quatre classes et Montmain cinq. « **Les charges sont ainsi équilibrées. Un autre avantage c'est qu'avec quatre classes, le directeur bénéficiera d'une journée de décharge par semaine pour le travail administratif** ».

### Quatre modules ont été installés

L'emplacement choisi se situe au fond de l'Espace de l'Amitié, derrière l'école. Un chemin a été aménagé. Les élèves ont ainsi un accès direct à la cour de récréation. « **Ce sont quatre modules de 2,50m sur 6m. C'est le SIVOM qui prendra en charge la location** », indique le maire. La classe est claire et spacieuse. Elle accueillera 25 CE2 dans un environnement agréable et champêtre.

### Jongler avec les calendriers

Les 105 élèves de l'école déjeunent pour la plupart sur place, dans la salle polyvalente. « **Il nous faut jongler avec l'occupation de cette salle entre la restauration scolaire et les activités des associations qui repartent à la hausse après La COVID. Nous devons également pouvoir la louer pour avoir quelques revenus** ».

## Réflexion pour le city-park

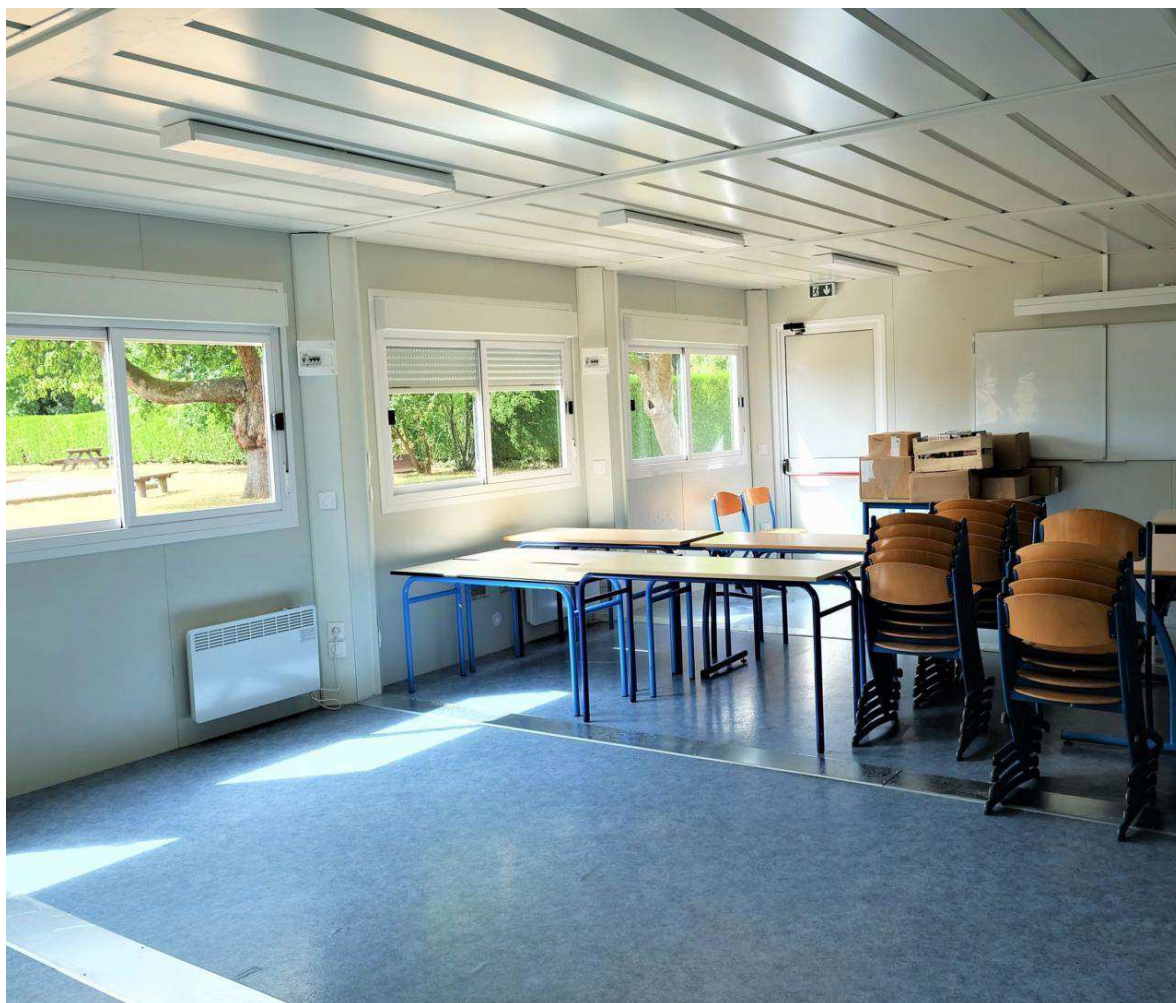
Dans ses projets de début d'année, la municipalité envisageait la construction d'un city-park près de la salle de l'Espelan. « **Le site retenu est abandonné. Il est trop petit. Nous allons nous réunir avec le CAUE (conseil d'architecture d'urbanisme et d'environnement) pour bénéficier de son expertise : trouver le meilleur emplacement dans la commune et le type de city-park le plus adapté. On ne veut pas d'une verrue dans le centre bourg** ».

## Projet pour 2023

Pour 2023, la municipalité envisage une réfection de la mairie. « **Il faut refaire les joints des murs extérieurs en briques. Concernant la salle de musique qui jouxte la mairie, on a retrouvé d'anciennes photos qui montrent qu'elle était en briques elle aussi. On voudrait la refaire à l'identique. Tout ceci est en réflexion. On a le temps, il ne faut pas se précipiter et surtout, on ne veut pas toucher à la fiscalité, ce qui n'est pas facile** », conclut Guillaume Renard.



Guillaume Renard, le maire, présente la nouvelle classe. Le Bulletin



La salle est lumineuse, entourée de verdure. Le Bulletin