

https://actu.fr/normandie/pont-audemer_27467/a-pont-audemer-un-batiment-de-l-ecole-jul...

🕒 5 min read

À Pont-Audemer, un bâtiment de l'école Jules-Verne détruit par les flammes

Un incendie s'est déclaré dans un bâtiment de l'école Jules-Verne de Pont-Audemer, jeudi 21 juillet au petit matin. La gendarmerie privilégie la piste criminelle.



Ce local de 200 m², situé derrière l'école Jules-Verne à Pont-Audemer, a entièrement brûlé. ©Habitant anonyme

Par [Yann Rivallan](#) Publié le 21 Juil 22 à 11:57

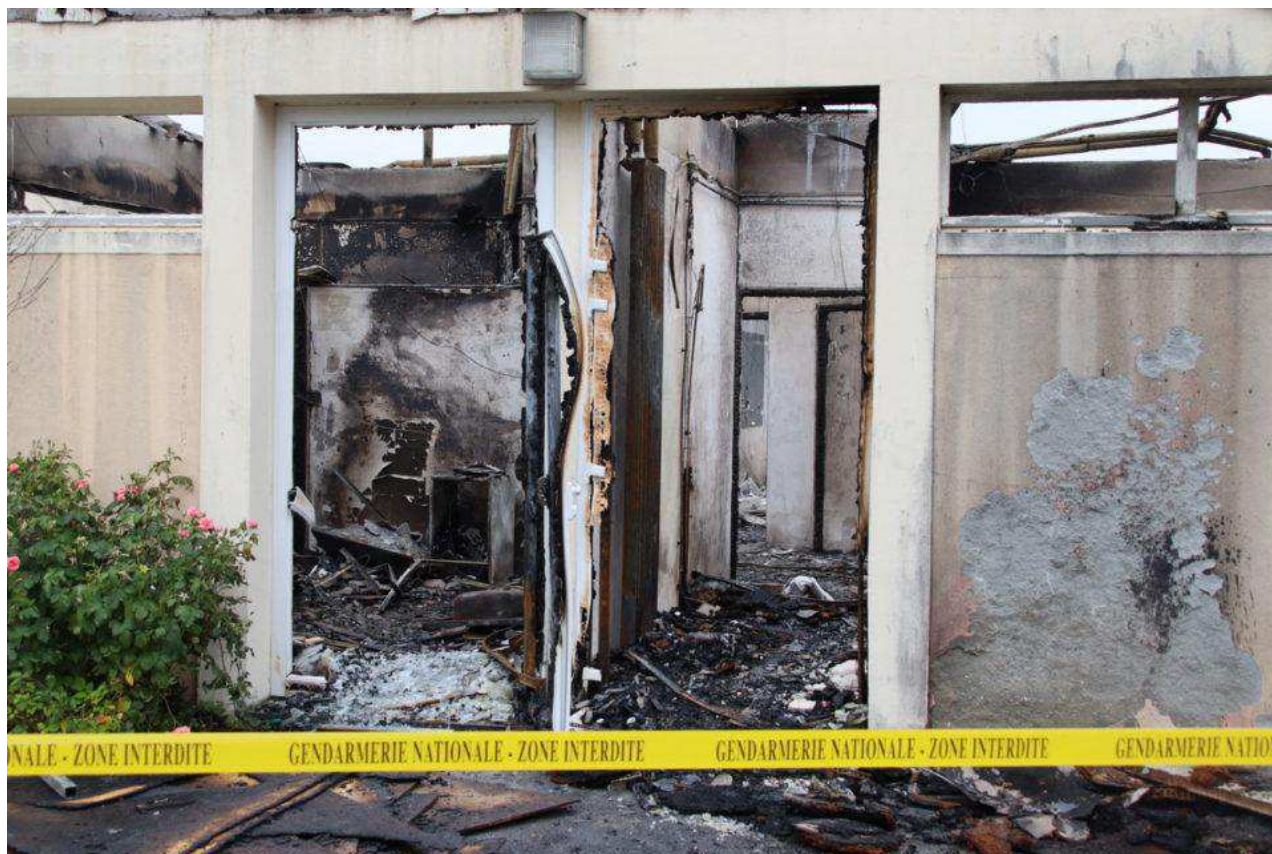
« C'est bizarre. » Tout bonnement incompréhensible pour les quelques ouvriers qui rénovent actuellement **l'école Jules-Verne à Pont-Audemer (Eure)**. Au petit matin,

jeudi 21 juillet 2022, un bâtiment du groupe scolaire a pris feu.



L'incendie était visible depuis la route de Cormeilles. ©Habitant anonyme

À 5 heures, peu de temps après le début de l'incendie, 25 sapeurs-pompiers interviennent. Ils maîtrisent aisément les flammes et éteignent le feu vers 8 heures. Mais les dégâts sont là. Le local technique de 200 m², situé à l'arrière de l'école, a été entièrement embrasé.



À l'intérieur, les dégâts sont conséquents. ©Yann Rivallan

Quinze enfants du centre d'hébergement la Maison Familiale, installé juste à côté, ont été évacués, « à titre préventif », précise le Codis 27 (Centre opérationnel départemental d'incendie et de secours de l'Eure). Aucun blessé n'est à déplorer.

« Il n'y avait personne sur place »

Mais c'est à n'y rien comprendre. Un ouvrier du chantier, interrogé quelques heures après les faits, l'assure : « Il n'y avait personne sur place. Les derniers [ouvriers] sont partis vers 2 h du matin. » Une information que confirme le capitaine André Guidoux, de la compagnie de gendarmerie de Pont-Audemer.

Plus étrange encore, l'état du bâtiment. Ces derniers jours, le local était en cours de désamiantage.

” Il n'était alimenté ni en gaz, ni en électricité.

Difficile donc de penser à un départ de feu accidentel. Pour l'heure, la gendarmerie de Pont-Audemer mène l'enquête. Les différents témoins de l'incendie sont interrogés.



Le feu aurait pu se propager au reste de l'école, sans l'intervention des pompiers. ©Yann Rivallan

Alexis Darmois, le maire de Pont-Audemer, s'est exprimé à ce sujet dans une publication Facebook. Pour lui, pas de doute : il s'agit d'un incendie criminel.

Vidéos : en ce moment sur Actu

Le capitaine Guidoux reste, pour sa part, plus modéré. Si l'enquête s'oriente bel et bien vers un incendie provoqué « par un acte extérieur », il ne peut exclure la piste accidentelle pour le moment. Affaire à suivre.

Cet article vous a été utile ? Sachez que vous pouvez suivre L'Éveil de Pont-Audemer dans l'espace [Mon Actu](#) . En un clic, après inscription, vous y retrouverez toute l'actualité de vos villes et marques favorites.

Generated with Reader Mode