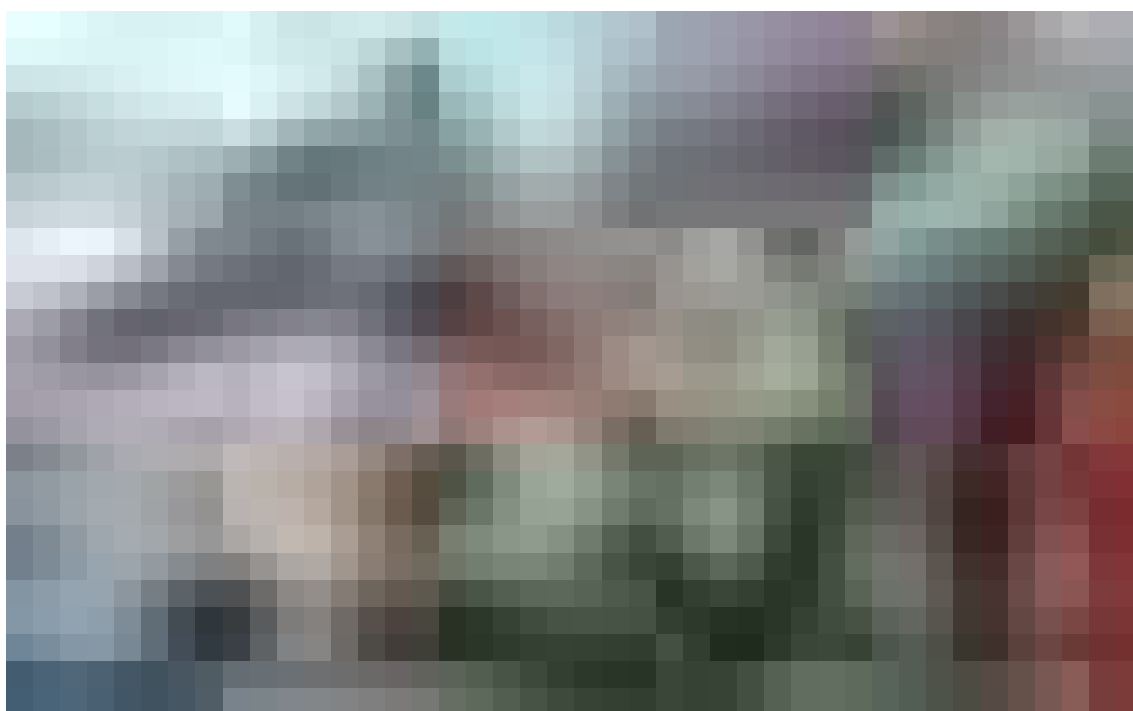


Deux enfants meurent dans un violent incendie à Cherbourg-en-Cotentin

Sarah Saltiel-Ragot

3-4 minutes

Les sapeurs-pompiers font état d'une "**intervention difficile**" ce samedi matin vers 7h30 dans un logement d'un bâtiment d'habitat collectif de La Glacerie à Cherbourg-en-Cotentin. **Une cinquantaine de sapeurs-pompiers** ont été mobilisés pour faire face à un violent incendie, en arrivant sur place, la toiture était déjà complètement embrasée. Le feu est maintenant éteint.



A l'arrivée des premiers secours, la toiture était déjà entièrement embrasée. - SDIS 50

A l'intérieur du bâtiment, dix personnes dont **deux enfants**. **L'un d'eux en arrêt cardiaque** n'a pas pu être ranimé malgré les tentatives des pompiers. **Le second a été retrouvé déjà mort à l'intérieur** de l'appartement qui a pris feu. Les deux parents, une femme de 32 ans et un homme de 34 ans, sont gravement blessés. Ils ont été transportés à l'hôpital Pasteur de Cherbourg.

Par ailleurs, **trois femmes ont légèrement été blessées** dans l'incendie, elles sont âgées de 16, 32 et 45 ans. Elles ont été transportées elles aussi à l'hôpital Pasteur. Trois autres personnes présentes lors du sinistre sont indemnes. Les occupants des cinq appartements de ce petit immeuble ont été pris en charge et vont être relogés par la ville de Cherbourg-en-Cotentin.

Origine accidentelle

Une enquête a été ouverte par le parquet de Cherbourg pour déterminer les causes de ces deux décès. Elle a été confiée aux policiers du commissariat de Cherbourg. Le procureur précise, ***"il apparait que cet incendie ne relève pas d'une origine criminelle mais bien plus vraisemblablement d'une cause accidentelle."***

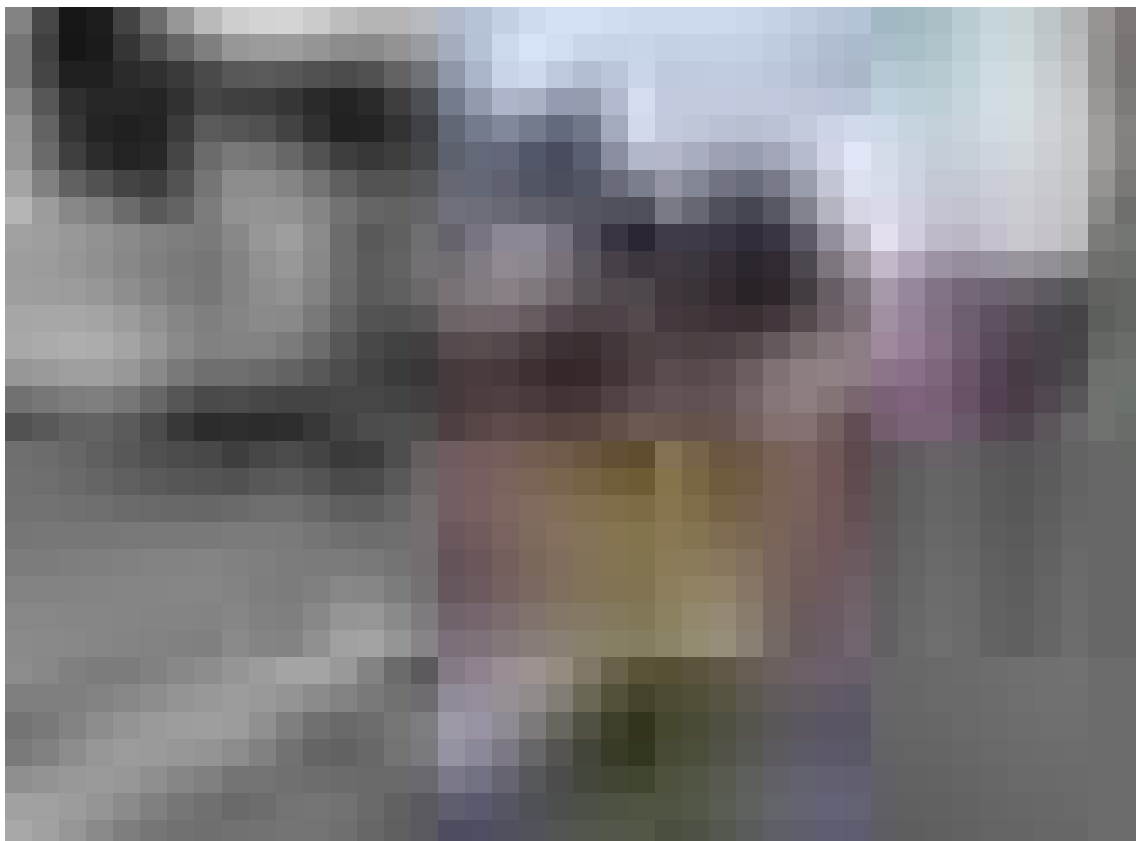
Une aide d'urgence mise en place

La commune de La Glacerie, avec la mairie de Cherbourg en Cotentin **mettent en place une aide d'urgence pour reloger les victimes**. Les sinistrés seront accueillis dans un hôtel avant de trouver un logement d'urgence. **Un appel au dons a aussi été lancé pour des vêtements**.

Une cellule d'urgence médico-psychologique (CUMS) a

également été mise en place par le SAMU 50 à l'hôpital Pasteur pour aider au mieux les victimes qui souhaiteraient être pris en charge psychologiquement.

Quartier fermé à la circulation



La voie de la Liberté est actuellement fermée à la circulation dans les deux sens. © Radio France - Sarah Saltiel-Ragot

La voie de la Liberté est actuellement fermée à la circulation. La route est occupée par les nombreux véhicules de secours et les tuyaux des lances à incendie utilisés pour éteindre ce violent feu. Une déviation est mise en place. **L'électricité a également été coupée dans le quartier** pour faciliter l'intervention des secours. Les sapeurs-pompiers ont commencé le déblaiement des lieux et l'opération devrait durer d'après les soldats du feu.