

# Fermeture définitive de deux écoles en plein centre-ville du Havre

Amélie Bonté

3-4 minutes

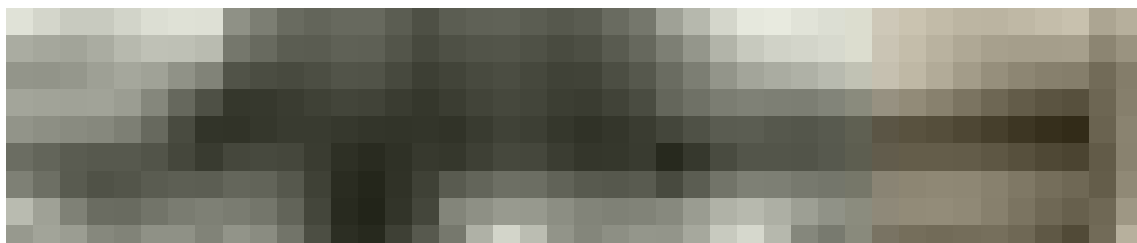
---

Il n'y a pas qu'en milieu rural que les écoles ferment... **Au Havre deux écoles maternelle et primaire sont concernées par un projet de fermeture définitive.** Une pétition pour garder ces écoles ouvertes a déjà recueilli [plus de 2 500 signatures](#). L'école Marande et l'école des Gobelins, deux établissements qui comptent en tout 159 élèves vont donc fermer leurs portes définitivement à la rentrée 2022. Les parents viennent de l'apprendre. **Dimanche, ils ont été reçus par Edouard Philippe** car la décision de fermer ses écoles est à l'ordre du jour du prochain conseil municipal lundi 13 décembre.

## Des parents d'élèves mobilisés

ECOUTEZ Le reportage d'Amélie Bonté

Devant l'école des Gobelins, les parents d'élèves ont fabriqué des affiches de fortune avec des draps. On peut y lire "*non à la fermeture*" ou encore "*pas d'horizons sans école*", référence au nom du nouveau parti créé par le maire Edouard Philippe.





Les parents d'élèves ont affichés des slogans faisant référence au nouveau parti du maire Edouard Philippe © Radio France - Amélie Bonté

Emilie vient de déposer ses deux enfants, elle est dans l'incompréhension : *"ils ne sont pas trop nombreux, ils suivent bien en classe, les maîtresses sont supers, **je ne comprends pas pourquoi ça ferme.**"*

Pas assez nombreux alors qu'**en maternelle ils sont déjà 24 par classe**. Sanga est papa de deux enfants : *"je suis choqué, révolté par la manière. Le truc est visiblement préparé depuis quelques temps, on l'apprend à la dernière minute de façon très brutale. **La politique de la ville met en avant des concertations, c'est clairement du foutage de gueule.** On a décidé pour nous et **sans aucune considération** pour les enfants, les parents, l'équipe enseignante ou le personnel municipal."*

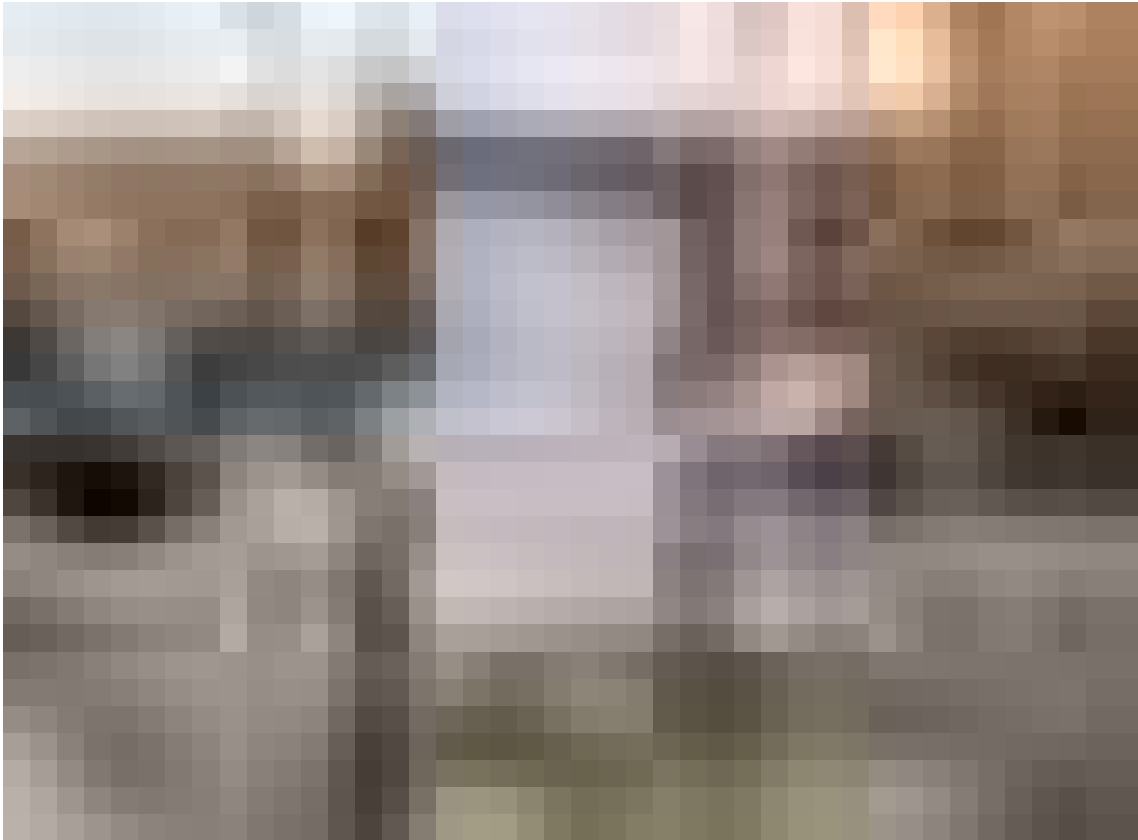
ECOUTEZ ce parent d'élève qui a deux enfants concernés par les fermetures de ces écoles au Havre

{Apparemment on est pas assez entassés! Il s'agit d'optimiser le remplissage des classes"

Ils se sont vite organisés car les parents ont été conviés le jeudi

pour une réunion un samedi matin avec l'adjointe à l'éducation.

(Quel avenir on veut pour nos enfants ?



Très mobilisés depuis 10 jours, les parents d'élèves des écoles Marande et Gobelins ont mis des affiches dans tout le quartier

© Radio France - Amélie Bonté

**Les 159 enfants seront répartis dans deux groupes scolaires** un peu plus loin : Flaubert-Génestal et Vivaldi-Bellanger. Pour Flore Lihoreau mère de quatre enfants et représentante des parents d'élève, c'est **au détriment d'un projet et d'une qualité éducative** :

*On nous dit que ces écoles peuvent accueillir sans soucis mais à Flaubert l'école est petite ,il n'y a pas de cantine et si on veut ouvrir une 3e classe il faut fermer une bibliothèque."*

A force de mobilisation : affiches, contact, pétition avec plus de 2 500 signatures, les parents ont été reçus dimanche par le maire. Ils ont apporté **un contre projet qui est actuellement en cours d'étude par la municipalité**. La prochaine

concertation a lieu jeudi et l'adjointe au maire en charge de l'Education ne souhaite pas répondre à nos questions avant. **Le conseil municipal devant acter ses fermetures est prévu lundi 13 décembre.**