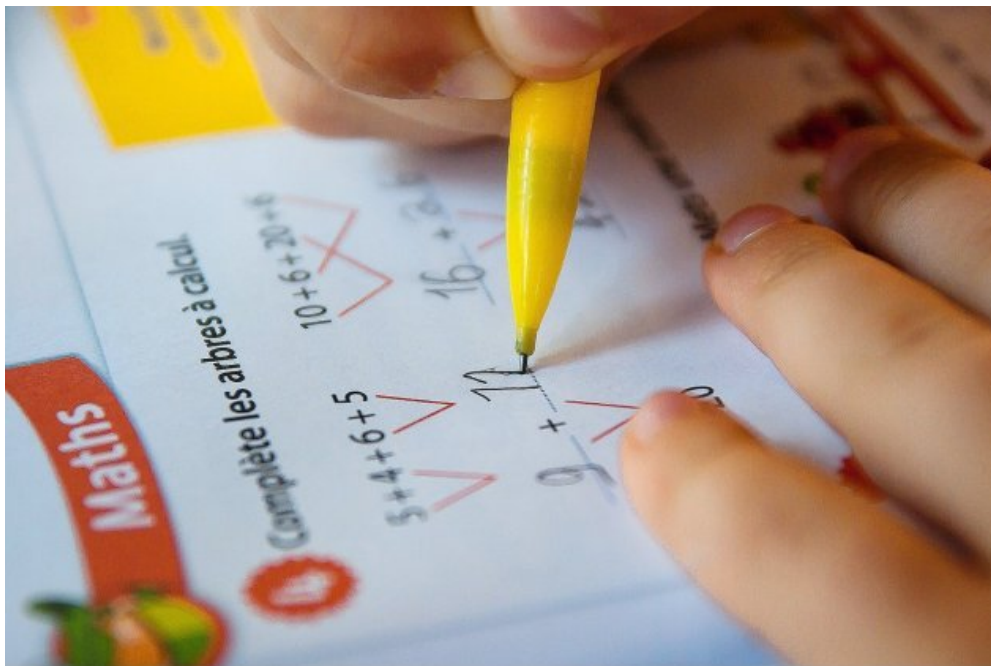


Covid-19. Fermeture des écoles ? L'inquiétude d'une psychologue scolaire

Ce mercredi 31 mars à 20 heures, le président de la République Emmanuel Macron va s'exprimer et devrait annoncer de nouvelles mesures pour stopper l'épidémie de Covid-19. La fermeture des écoles est l'une des pistes évoquées.



Vers une fermeture des écoles primaires ? Une piste qui inquiète, notamment les psychologues scolaires.

Publié le 31 mars 2021 à 17h07

Par Raphaëlle Simonnot

[Share to Facebook](#)

[Share to Twitter](#)

[Share to Messenger](#)

[Share to LinkedIn](#)

[Share to Email](#)

[Share to PrintFriendly](#)

"Depuis le retour des vacances de février, je rencontre de plus en plus de situations de stress importantes, notamment des choses que je ne connaissais pas du tout, comme des envies suicidaires chez des CM1 et CM2", alerte Annie Vigneron, psychologue scolaire de l'Éducation nationale en primaire à Caen. Selon cette professionnelle, les enfants seraient plus fragilisés. "Je pense que dans certaines familles, le stress peut être important. Je suis inquiète si ces enfants ne sont plus à l'école. Au-delà des problèmes cognitifs, c'est plutôt pour leur santé mentale que je crains", poursuit-elle. Si la fermeture des écoles est annoncée ce mercredi 31 mars, cette psychologue proposera des entretiens téléphoniques aux parents qui le souhaitent.