



(<https://www.aefinfo.fr/>)

Home (<https://www.aefinfo.fr/>)| Enseignement / Recherche (<https://www.aefinfo.fr/depeches/enseignement-recherche/>)| Enseignement scolaire (https://www.aefinfo.fr/enseignement-recherche/enseignement_scolaire/)|

Dépêche n°588032

Le dédoublement des CE1 en éducation prioritaire en 2018 "s'annonce difficile", prévient le Snuipp-FSU

"Sans dotation suffisante", le dédoublement des classes de CE1 en REP + et de CP en REP à la rentrée s'annonce "difficile", affirme Francette Popineau, secrétaire générale du Snuipp-FSU (Syndicat national unitaire des instituteurs, professeurs des écoles et Pegc - Fédération syndicale unitaire), pour qui il sera compliqué "de trouver des classes et de ne pas faire grossir les effectifs des autres niveaux". D'après une enquête du Snuipp publiée le 25 juin 2018, le déploiement de la mesure en CP REP + en 2017 "s'est bien passé" : pour la majorité des répondants, le climat de classe est plus apaisé et les compétences sont acquises plus rapidement. Le syndicat s'alarme néanmoins de l'impact de la mesure.



Marine Forestier

"La baisse des effectifs est un levier important pour la réussite des élèves, nous le disons depuis des années. Mais cet effort ne doit pas être payé par les autres. La dotation était insuffisante cette année pour les dédoublements prévus en CP en REP +. En ont fait les frais : le 'Plus de maîtres que de classes', la maternelle, les élèves des autres niveaux en éducation prioritaire élémentaire, le milieu rural", déclare Francette Popineau, secrétaire générale du Snuipp-FSU, le 25 juin 2018.

"Difficile de ne pas faire grossir les effectifs des autres niveaux" en 2018

Elle se dit "inquiète" pour la rentrée 2018, lors de laquelle doivent être dédoublés les CP en éducation prioritaire REP et les CE1 en REP +. "Compte tenu de l'impact de la mesure sur les locaux, nous allons avoir du mal à trouver des classes et cela va être difficile de ne pas faire grossir les effectifs des autres niveaux si on ne donne pas une dotation suffisante", prévient-elle.

Le Snuipp-FSU a interrogé les enseignants des classes de CP dédoublés en REP+ dans une enquête en ligne d'avril à mai 2018. 388 enseignants ont répondu au questionnaire, dont au moins un dans chaque département, "soit 10 % des 3 852 CP dédoublés en 2017". L'enquête rapporte que le déploiement de la mesure "s'est bien passé", relate Francette Popineau, secrétaire générale du syndicat.

Suppression de classes, du "Plus de maîtres que de classes"

Elle souligne néanmoins des "nuances" à apporter à ce résultat. Ainsi, sur les 388 enseignants ayant répondu :

- 82 % affirment que leur classe a été effectivement dédoublée, **18 % affirment être en co-intervention**. Pour le Snuipp, "les écoles sont saturées : l'année prochaine il y aura plus de difficultés et plus de co-intervention".

- 37 % disent que l'organisation ne relève pas d'un choix des équipes enseignantes, contre 63 %.

- **34 % rapportent des problèmes de locaux** pour réaliser le dédoublement, comme la suppression de salle. Certains enquêtés affirment que la bibliothèque a été supprimée, ou encore la salle informatique ou la salle Rased (Réseaux d'aide spécialisée aux élèves en difficulté).

- 26 % déclarent que la mesure a entraîné **une augmentation des effectifs dans les autres classes**.

- sur les 93,3 % qui ont des élèves relevant du Rased, 35 % affirment que l'élève n'est pas pris en charge par le réseau.

"Ce n'est pas suffisant", pointe Francette Popineau.

- **72 % disent que le "Plus de maîtres que de classes" a été supprimé**. Quand il est conservé, le maître surnuméraire intervient surtout en CE1 et CE2. "Certains ont conservé l'esprit du dispositif dans leurs pratiques, mais c'est assez rare et ça n'a pas été encouragé", souligne la secrétaire générale.

- 77 % déplorent des injonctions de l'institution, faisant d'eux des "exécutants" selon les mots de Francette Popineau.

Une formation "très verticale"

Les 18 heures d'animations pédagogiques "vont être très verticales", prévient Francette Popineau, regrettant que ces heures soient principalement allouées au "lire, écrire, compter".

D'après l'enquête du Snuipp-FSU, 31 % des enseignants disent ne pas avoir bénéficié d'une formation spécifique en 2017 sur le dédoublement des classes. Pour les autres 69 %, la formation a été "imposée" dans 93 % des cas. Pour 6 professeurs sur 10, elle a été un "apport" pour leurs pratiques de classe.

Les compétences "acquises plus rapidement" pour 71 % des enseignants de l'enquête

Toutefois l'enquête relève également des "effets positifs" : pour une majorité des répondants, le climat de classe est plus apaisé (90 %), les interactions entre élèves sont favorisées (84 %), la dynamique de classe n'est pas plus compliquée (81 %), les échanges avec les familles sont favorisés. Les répondants sont par ailleurs divisés sur l'éventuelle sursollicitation des élèves en effectifs dédoublés : 56 % estiment que ce n'est pas le cas.

En outre, 71 % des enseignants ayant répondu à l'enquête affirment qu'avec le dédoublement les compétences sont acquises plus rapidement par les élèves, contre 24 % (sans réponse : 5 %).

Quelle évaluation pour le "plus de maîtres que de classe" ?

Le Snuipp-FSU craint la disparition du dispositif sans qu'il n'ait été évalué. "Les écoles choisies par la Depp (Direction de l'évaluation, de la prospective et de la performance) pour mener l'évaluation ont vu leurs maîtres surnuméraires être redéployés pour le CP à 12", affirme Nelly Rizzo, enseignante en REP et secrétaire nationale du Snuipp. "La Depp elle-même s'interroge sur le moyen de faire une comparaison avec le dédoublement puisque le 'Plus de maîtres que de classes' a quasiment disparu".

Auditionné le 6 juin 2018 à l'Assemblée nationale, le ministre de l'Éducation nationale Jean-Michel Blanquer a annoncé que le nombre de "Plus de maîtres que de classes" allait "encore diminuer" à la rentrée 2018 mais que le dispositif "n'est pas supprimé" (lire sur AEF info (<https://www.aefinfo.fr/depeche/586787>)).

Associations - Partenaires sociaux (<https://www.aefinfo.fr/rubrique/21180>) Etablissements - Écoles

(<https://www.aefinfo.fr/rubrique/21168>) Financement - Budget (<https://www.aefinfo.fr/rubrique/21174>) Pédagogie -

Numérique (<https://www.aefinfo.fr/rubrique/21170>) Premier Degré (<https://www.aefinfo.fr/rubrique/21171>) RH - Personnels

- Métiers (<https://www.aefinfo.fr/rubrique/21175>)

CONTACTER LE JOURNALISTE



SUIVRE CE SUJET



@AEFEDUC ([HTTPS://TWITTER.COM/@AEFEDUC](https://twitter.com/@AEFEDUC))

Dépêche n° 588032  4 min de lecture

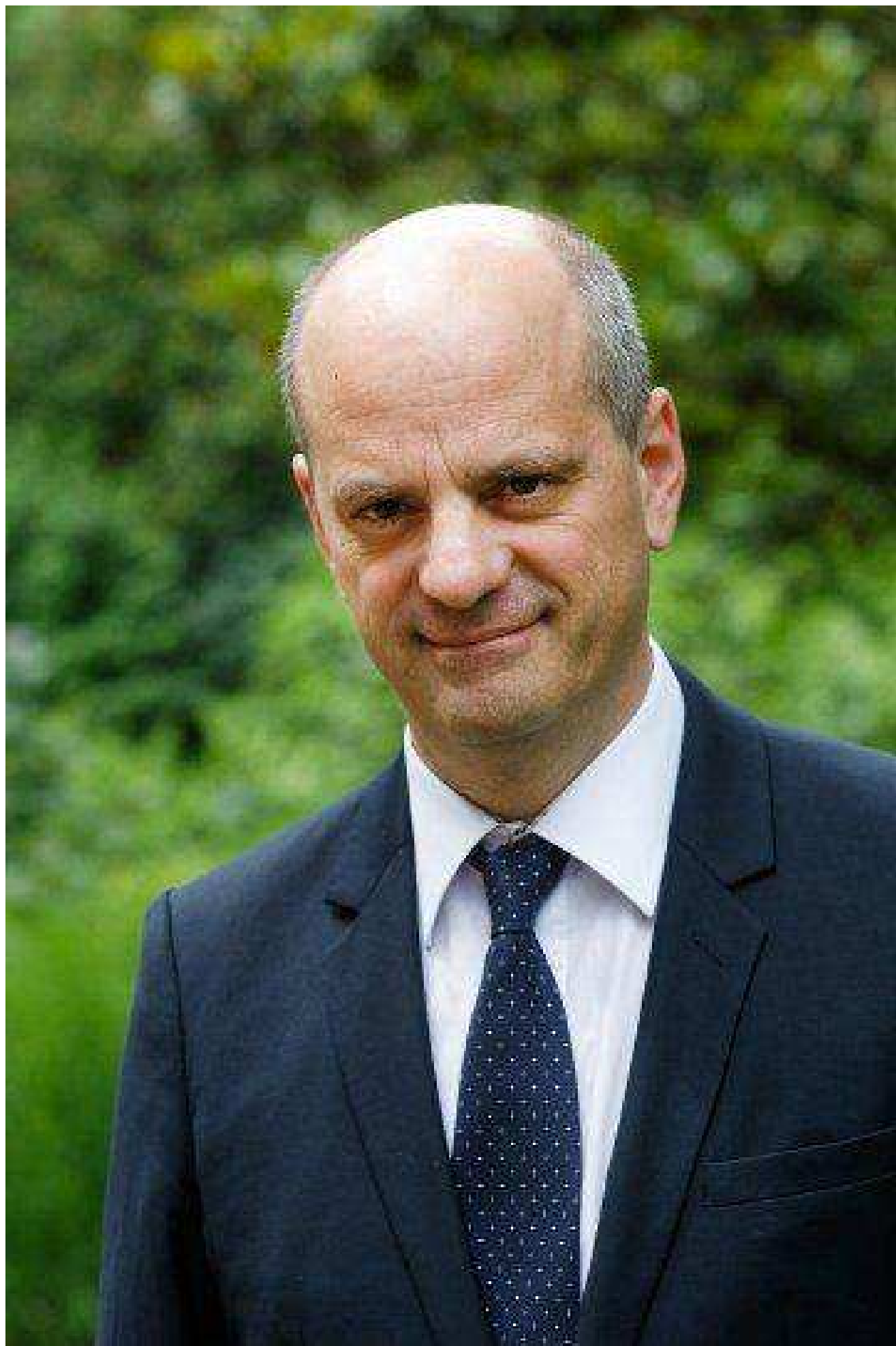
Par Marine Forestier **Publiée le 25/06/2018 à 10h17**

Snuipp-FSU Syndicat national unitaire des instituteurs, professeurs des écoles et Pegc - Fédération syndicale unitaire

À LIRE AUSSI

(<https://www.aefinfo.fr/depeche/586787>) (<https://www.aefinfo.fr/depeche/577122>)

ENSEIGNEMENT SCOLAIRE



Rentrée 2018 : le nombre de "Plus de maîtres que de classes" va encore diminuer, annonce Jean-Michel Blanquer

(<https://www.aefinfo.fr/depeche/586787>)

[+ LIRE LA SUITE \(HTTPS://WWW.AEFINFO.FR/DEPECHE/586787\)](https://www.aefinfo.fr/depeche/586787)

ENSEIGNEMENT SCOLAIRE

7 - Répartition des classes à cours unique CP du secteur public en fonction de leur taille

	REP+		REP		Public hors EP	
	2016	2017	2016	2017	2016	2017
Moins de 10 élèves	0,0	3,5	0,0	0,4	0,1	0,1
10 élèves	0,0	9,2	0,1	0,4	0,1	0,0
11 élèves	0,0	18,4	0,0	1,1	0,1	0,1
12 élèves	0,3	27,4	0,1	1,5	0,1	0,2
13 élèves	0,2	17,1	0,3	2,1	0,3	0,3
14 élèves	0,5	9,6	0,8	1,8	0,4	0,7
15 élèves	0,9	3,8	0,9	2,3	0,7	1,0
16 à 20 élèves	27,2	3,5	27,9	30,3	16,2	18,9
21 à 25 élèves	65,7	6,4	62,4	54,8	61,7	61,7
26 élèves et plus	5,1	1,0	7,4	5,2	20,4	16,9

Champ : classes du secteur public accueillant uniquement des élèves de CP, France métropolitaine + DOM y compris Mayotte.

Source : MEN-DEPP, *Constats de rentrée premier degré*.

Réf. : Note d'information, n° 17.25. © DEPP

CP dédoublés : le seuil de 12 élèves respecté dans plus d'une classe sur deux

(<https://www.aefinfo.fr/depeche/577122>)

[+ LIRE LA SUITE \(HTTPS://WWW.AEFINFO.FR/DEPECHE/577122\)](https://www.aefinfo.fr/depeche/577122)

(<https://www.aefinfo.fr/depeche/573512>) (<https://www.aefinfo.fr/depeche/570171>)

ENSEIGNEMENT SCOLAIRE



CP à 12 : la mesure a "siphonné les moyens de remplacement", ce qui complique les temps de concertation (OZP)

(<https://www.aefinfo.fr/depeche/573512>)

[+ LIRE LA SUITE \(HTTPS://WWW.AEFINFO.FR/DEPECHE/573512\)](https://www.aefinfo.fr/depeche/573512)

ENSEIGNEMENT SCOLAIRE



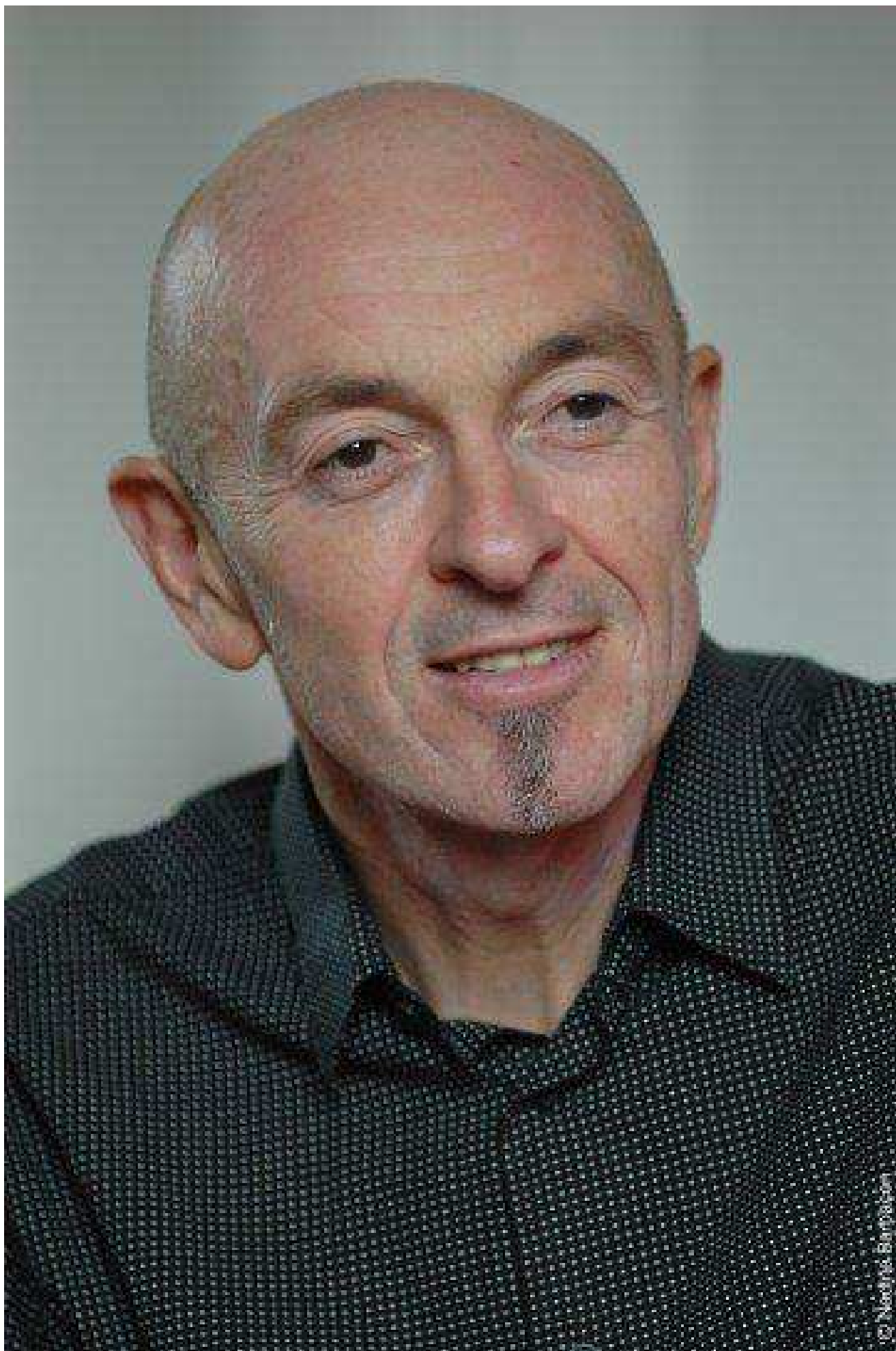
Le dédoublement des CE1 en REP sera "très difficile" du fait du budget et des locaux (Snuipp-FSU)

(<https://www.aefinfo.fr/depeche/570171>)

+ [LIRE LA SUITE \(HTTPS://WWW.AEFINFO.FR/DEPECHE/570171\)](https://www.aefinfo.fr/depeche/570171)

(<https://www.aefinfo.fr/depeche/569455>) (<https://www.aefinfo.fr/depeche/568245>)

ENSEIGNEMENT SCOLAIRE



© Nordres-Eclair.com

100 % de réussite au CP : "une mesure qui risque d'être contre-productive" (Éric Favey, Ligue de l'enseignement)

➤ LIRE LA SUITE ([HTTPS://WWW.AEFINFO.FR/DEPECHE/569455](https://www.aefinfo.fr/depeche/569455))

(<https://www.aefinfo.fr/depeche/569455>)

ENSEIGNEMENT SCOLAIRE



CP à 12 et Plus de maîtres que de classes : comment seront évalués ces dispositifs ?

(<https://www.aefinfo.fr/depeche/568245>)

➕ LIRE LA SUITE ([HTTPS://WWW.AEFINFO.FR/DEPECHE/568245](https://www.aefinfo.fr/depeche/568245))

À DÉCOUVRIR

(<https://www.aefinfo.fr/depeche/588229>) (<https://www.aefinfo.fr/depeche/587658>)

ENSEIGNEMENT SUPÉRIEUR



Évolution de l'ESENER : "Avec le futur Institut, la nature de la formation va changer" (Bénédicte Robert, directrice)

(<https://www.aefinfo.fr/depeche/588229>)

CURSUS ET INSERTION



➕ LIRE LA SUITE ([HTTPS://WWW.AEFINFO.FR/DEPECHE/587658](https://www.aefinfo.fr/depeche/587658))

Brigitte Marin est élue présidente du Réseau des Espé dans un contexte de réforme de la formation des enseignants (<https://www.aefinfo.fr/depeche/588075>)



Orientation vers le supérieur : des universités forment les professeurs principaux de lycée (académie de Rennes)

(<https://www.aefinfo.fr/depeche/588075>)

+ LIRE LA SUITE ([HTTPS://WWW.AEFINFO.FR/DEPECHE/588075](https://www.aefinfo.fr/depeche/588075))

