



# MASTER 1 À LA FAC

# LA SÉLECTION

# ARRIVE, COMMENT S'Y PRÉPARER

Cette année, pour la première fois, les étudiants en fin de licence ne pourront plus entrer automatiquement en master. Une révolution. Nos conseils pour réussir.

**C'**est un tabou de notre enseignement supérieur qui vient de sauter. Après des mois de tractations entre syndicats étudiants et présidents d'universités, le gouvernement a réussi en décembre dernier à faire voter une loi autorisant les universités à sélectionner les étudiants à l'entrée de leur master (bac + 4). Une petite révolution, quand on sait que les facs ne peuvent toujours pas choisir parmi les bacheliers qui toquent à leur porte. Jusqu'ici, tous ceux qui réussissaient leur licence (bac + 3) avaient une admission de plein droit dans leur université en première année de master (M1, bac + 4), l'équivalent de l'ancienne maîtrise. Ce n'est que pour entrer en seconde année du cycle de master (les ex-DESS et DEA baptisés M2, bac + 5) qu'un tri était effectué, même s'il demeurait officiellement illégal. Seulement, sur les quelque 116 000 inscrits en M1 en 2013-14, par exemple, seuls 59% sont passés en M2, les autres redoublant ou abandonnant leurs études sans être vraiment prêts à entrer sur le marché du travail. La nouvelle loi a justement pour but d'éviter ce gâchis et de permettre à davantage de jeunes de mieux se former en suivant des cours bien adaptés à leur

spécialisation, durant leurs deux dernières années d'études. Mais avancer d'un an la sélection sera-t-elle une réforme facile à mettre en œuvre ? Quelles en seront les conséquences pratiques ? Pour les étudiants concernés mais aussi pour leurs parents, voici tout ce qu'il faut savoir afin de se préparer au mieux.

## TOUS LES MASTERS EN FACULTÉ SONT-ILS CONCERNÉS ?

C'est le cas de la grande majorité d'entre eux. Que vous soyez étudiant en chimie, informatique, histoire ou gestion, partout les universités vont mettre en place des modalités de sélection, plus ou moins drastiques, à l'entrée de votre master. Mais en cette année une de la réforme, certaines filières ont préféré ne pas s'y engager. Et ce pour des raisons diverses. En droit, par exemple, la sélection sera maintenue entre le M1 et le M2, car c'est à ce niveau (bac + 4) que les étudiants peuvent passer les concours du barreau ou de l'École nationale de la magistrature. En psychologie, les diplômés peuvent commencer à exercer leur activité dès la fin de leurs études. Du coup, les facs concernées ont souvent décidé de conserver la sélection en dernière année de master pour un

contrôle strict des étudiants. D'autres spécialités ne sont pas réellement concernées, car elles opèrent déjà fréquemment une sélection en M1, comme les IAE, ou en troisième année de licence pour la filière CCA (comptabilité-contrôle-audit) et les Miage (informatique appliquée à la gestion). Quant à certaines facs disposant d'un statut particulier, comme Paris-Dauphine ou les universités de technologie, elles peuvent depuis longtemps choisir leurs élèves dès le bac. La nouvelle loi ne changera donc guère leur quotidien.

## QUELLES VONT ÊTRE LES MODALITÉS DE SÉLECTION ?

Rassurons tout de suite les étudiants. Ils n'auront pas à établir une délicate liste de cursus en hiérarchisant leurs vœux, comme avec le système APB (Admission post bac), bien connu et redouté des lycéens. La procédure est ici beaucoup plus simple, puisqu'il est possible de postuler directement à autant de masters que l'on veut. Dans son université, bien sûr. Mais aussi partout ailleurs. Attention toutefois à ne pas s'éparpiller en envoyant plus d'une dizaine de candidatures, d'autant plus que chaque université a adopté des procédures et des calendriers de recrutements qui lui sont propres ➔



PAR JUDITH CHETRIT



ANTHONY NICALLÈFE POUR CAPITAL

“ Dans mon dossier, je prouverai mon intérêt pour les questions financières ”

Guillaume Pas, en licence 3 d'éco-gestion à Paris 2, veut postuler au master 1 finance de sa fac.

**ÉCONOMIE, GESTION : CES FILIÈRES ONT LA COTE, COMMENT Y ENTRER CETTE ANNÉE \***

Nom du master 1 et université	Nombre de places	Voies d'accès	Modalités de sélection	Quand postuler	Débouchés et spécificités du cursus
<b>AES (administration économique et sociale)</b> Université de Strasbourg	<b>70</b>	Licence d'AES, d'économie ou de gestion	Admission prévue sur dossier contenant les notes des trois années de licence, un CV et une lettre de motivation.	● Du 30 mai au 15 juin	Cette filière permet de viser le Master 2 «Achat international» (une vingtaine de places), très réputé dans l'industrie.
<b>Carrières bancaires</b> Université de Rennes 1	<b>60</b>	Licence d'économie-gestion, gestion, MIASHS	Après l'étude du dossier (notes en licence, CV et lettre de motivation), il faudra passer un oral d'admission.	● Jusqu'au 31 mai	La moitié des étudiants effectue les deux années en alternance. Belle insertion professionnelle (97% un an après le diplôme).
<b>Conseil en entreprise</b> Université Paris 13	<b>15</b>	Licence d'économie, gestion ou éco-gestion	Sur dossier (notes à la fac, CV, lettre de motivation) puis oral d'admission. L'anglais pourrait être testé durant l'entretien.	● Jusqu'à fin juin	La nouveauté pour la rentrée 2017? Des enseignements plus spécialisés en première année. Apprentissage possible en M2.
<b>Consultant en management, organisation et stratégie</b> Université de Montpellier	<b>20</b>	Licence de gestion	Sur dossier : notes du bac, à la fac, CV, lettre de motivation. Score IAE-Message, projet professionnel. Oral d'admission.	● Du 24 avril au 29 mai	Apprentissage possible en deuxième année du master, pour ce cursus apprécié des cabinets de conseil en organisation.
<b>Finance</b> Université Clermont Auvergne	<b>60</b>	Licence d'économie ou de gestion (option compta-finance).	Le dossier inclura les notes au bac, à la fac, un CV, une lettre de motivation, le test Score IAE-Message. Oral d'admission.	● Jusqu'à début mai	Parmi les parcours en deuxième année: la formation en gestion de patrimoine, bien connue des DRH dans les banques pour sa qualité.

\* Sélection non exhaustive de masters universitaires concernés par la réforme. Voies d'accès : licences prérequis idéales. Attention : il peut y avoir ces prochaines semaines des modifications sur les dates et le processus d'intégration. Se renseigner auprès des universités.

## CV, NOTES, LETTRE DE MOTIVATION... LE DOSSIER DE CANDIDATURE DEVRA ÊTRE SOLIDE

➤ (nos exemples dans les tableaux ci-contre le démontrent amplement). Pour les modalités de sélection, les responsables des formations se sont souvent contentés de reprendre celles existant jusqu'ici en seconde année de master, à savoir une sélection sur dossier pour la plupart (avec CV, notes obtenues en licence et lettre de motivation) plus éventuellement un oral d'admission. La principale différence avec la sélection en M2 ? « Nous aurons des candidats moins matures, qui n'auront pas fait de stage ou d'année de césure, par exemple, avance un responsable de master. Sauront-ils vraiment choisir en toute connaissance de cause leur filière ? »

### COMMENT BIEN SE PRÉPARER À CETTE NOUVELLE PROCÉDURE ?

Pas commode pour un jeune qui n'a jamais été confronté à la sélection de se lancer dans le grand bain. Il lui faudra déjà apprendre rapidement à repérer les filières qui peuvent l'accueillir selon sa spécialité. Certaines paraissent évidentes, comme poursuivre un master en chimie ou en informatique après une licence dans lesdites mentions. Mais il existe sans doute d'autres filières susceptibles de correspondre à votre profil selon les matières que vous maîtrisez. Pour les repérer, le ministère de l'Enseignement supérieur a concocté un site Internet, Trouvermonmaster.gouv.fr, qui les recense toutes. Ouvert à la hâte en février dernier, il ne contient pas encore beaucoup d'informations sur chaque formation. Mais il devrait s'enrichir dans les prochains mois. Plus tôt vous candidatez, mieux ce sera, certains masters ayant mis en place plusieurs vagues d'admission pour éviter les engor-

gements. N'hésitez pas à passer un coup de fil aux secrétariats des formations visées si vous avez des questions ou même à d'actuels et à d'anciens étudiants qui pourront vous aider à affiner vos choix. Cela nourrira votre réflexion et vos arguments en cas d'entretiens de motivation, par exemple. Vous pouvez également juger de la qualité des diplômés en regardant leurs statistiques d'insertion professionnelle ou l'évaluation en ligne du Hcéres, un organisme public qui décrit les points forts et les points faibles de chaque formation.

Après avoir sélectionné plusieurs cursus, tenez-vous prêt à défendre votre candidature. Effet bonus assuré si vous avez effectué des stages dans le domaine. N'oubliez pas qu'un M1 débouche très souvent sur plusieurs M2 spécialisés (on parlera désormais de parcours). Ainsi un M1 finance pourra ouvrir sur un M2 en finance de marché, fiscalité, trésorerie ou ingénierie financière comme à Paris 1. Or, dans certaines filières très demandées, les responsables seront tentés de demander aux candidats d'indiquer dès leur entrée en M1 la spécialisation envisagée en deuxième année. Histoire d'éviter que tout le monde ne réclame la même un an plus tard ! Montrez donc que vous vous êtes bien renseigné sur les différentes spécialités et les métiers qui en découlent. Si vous postulez à un master en alternance, le plus judicieux serait d'arriver avec une offre déjà formelle d'une entreprise. Autre critère de sélection plus rude pour certains cursus : l'obligation d'indiquer les résultats obtenus à des tests officiels de langue (type TOEIC ou IELTS) ou d'études de gestion (Score IAE-Message). Si ce n'est déjà fait, il faudra les passer en urgence, ce qui, pour des questions de place, n'est pas simple.

### QUE FAIRE SI L'ON N'EST PAS ACCEPTÉ DANS LES MASTERS CHOISIS ?

C'est ce qui a permis de calmer les syndicats étudiants. Pour éviter qu'ils ne bloquent la réforme, le gouvernement a imposé que tous les étudiants en licence disposent d'un « droit à la poursuite d'études ». ➤

## ÉCONOMIE, GESTION : CES

Nom du master 1 et université	Nombre de places
<b>Gestion des ressources humaines</b> Université Paul-Valéry Montpellier 3	<b>150</b>
<b>Gestion des ressources humaines</b> Université Paris 1 Panthéon-Sorbonne	<b>30</b>
<b>Gestion stratégique des ressources humaines</b> Univ. Paris Ouest Nanterre	<b>20</b>
<b>Management, logistique et stratégie</b> Université Aix-Marseille	<b>90</b>
<b>Marketing du distributeur</b> Université Lille 2	<b>61</b>
<b>Marketing, vente</b> Université Paris 1 Panthéon-Sorbonne	<b>60</b>
<b>Monnaie, banque, finance, assurance</b> Université Paris 1 Panthéon-Sorbonne	<b>150</b>
<b>Monnaie, finance, banque</b> Université Paris 2 Panthéon-Assas	<b>65</b>
<b>Monnaie, banque, finance, assurance</b> Université Lumière Lyon 2	<b>150</b>
<b>Sciences de gestion</b> Université Paris 2 Panthéon-Assas	<b>60</b>

## SCIENCES ET TECHNOLOGIES : CES

<b>Chimie</b> Université de Cergy-Pontoise	<b>35</b>
<b>Computer Vision</b> Université de Bourgogne	<b>25</b>
<b>Cryptis</b> Université de Limoges	<b>50</b>
<b>Data science et modélisation statistique</b> Université Bretagne Sud	<b>40</b>
<b>Génie industriel (électronique embarquée et systèmes de communication)</b> Univ. Paris Ouest Nanterre	<b>24</b>

**FILIÈRES ONT LA COTE, COMMENT Y ENTRER CETTE ANNÉE\* (SUITE)**

Voies d'accès	Modalités de sélection	Quand postuler	Débouchés et spécificités du cursus
Licence AES, d'économie, de gestion ou de droit	Sur dossier (mention au bac, notes à la fac, CV, lettre de motivation). Un entretien est prévu pour la voie en apprentissage.	● Du 2 mai au 2 juin	Le plus demandé des M2 dans cette filière est le «Management international et stratégique des RH», qui offre 30 places.
Licence en gestion, économie, droit, sciences humaines	Avant l'oral d'admission, les candidats seront triés sur dossier (notes en licence, CV et lettre de motivation).	● Du 5 au 26 mai	Peu de places en M1 dans ce cursus. Mais une cinquantaine sont prévues en M2 pour des candidatures extérieures.
Licence de gestion ou d'économie-gestion	Admissibilité sur dossier (notes du bac, des années de licence, CV et lettre de motivation). Puis un oral d'admission.	● Du 5 avril au 2 mai	Ce cursus, dont une partie est en anglais en M2, offre une bonne insertion dans les métiers RH (recrutement, formation, social...).
Licence d'économie-gestion ou de gestion	A indiquer dans le dossier: notes en licence, CV et lettre de motivation. Un oral d'admission sera nécessaire.	● Jusqu'au 15 mai	Après une année commune, les étudiants choisiront entre 5 parcours, dont le coté «Management logistique en milieu international».
Licence de gestion ou d'économie-gestion	Le dossier comprendra notes en licence, CV et lettre de motivation. Bon niveau d'anglais requis. Oral d'admission prévu.	● Jusqu'au 9 juin Plusieurs vagues d'admissibilité	Plus d'un tiers des étudiants suivent leur master en apprentissage au sein de grandes enseignes comme Decathlon ou Auchan.
Licence de gestion ou d'économie	Admissibilité : notes du bac, des années de licence, CV, lettre de motivation, Score IAE-Message. Admission sur entretien.	● Du 5 au 26 mai	Quatre parcours en M2. 98 places en M2, dont une partie est prévue pour accueillir des étudiants d'établissements extérieurs.
Licence d'économie ou de gestion	Dans le dossier: notes du bac et des années de licence, CV, lettre de motivation. Mieux vaut avoir au moins 12 de moyenne.	● Du 18 avril au 4 mai	Quatre parcours sont proposés en M2, dont le cours «Banque-finance», ou «Contrôle des risques bancaires» en alternance.
Licence d'économie, éco-gestion ou MIASSH	A prévoir dans son dossier: notes du bac et en licence, plus un CV et une lettre de motivation. Oral d'admission.	● A partir du 15 avril	Cette formation permet d'accéder au M2 «Techniques financières et bancaires», très prisé pour les métiers en finance de marché.
Licence d'économie, de gestion ou d'AES	Sur dossier: notes du bac, des trois années de la licence, un CV, ainsi qu'une lettre de motivation.	● Jusqu'au 14 avril	Parmi les parcours en M2, le «Management des opérations de marché» forme des spécialistes en contrôle des risques financiers.
Licence d'éco-gestion, AES, droit, info-com	Notes au bac et à la fac, CV, lettre de motivation, preuve de son niveau d'anglais (TOEIC...). Plus entretien et test si besoin.	● Du 18 avril au 11 mai	En seconde année, plusieurs parcours préparent fort bien aux métiers RH («Cifpop»), du marketing ou de la gestion de projets.

**FILIÈRES ONT LA COTE, COMMENT Y ENTRER CETTE ANNÉE\***

Licence de chimie	Sur dossier (notes des trois années de licence, un CV et une lettre de motivation). Entretien possible en fonction des cas.	● Du 3 avril au 7 juillet	Deux parcours professionnalisants sont appréciés des industriels du secteur: «Contrôle et qualité» et «Ingénierie technico-commerciale».
Licence d'informatique et sciences pour l'ingénieur	A prévoir: notes en licence, CV, lettre de motivation, deux recommandations d'évaluateurs externes et un test d'anglais.	● Jusqu'au 16 juin	Les jeunes diplômés de ce cursus high-tech s'insèrent dans des entreprises spécialisées en robotique et traitement des images.
Licence de mathématiques ou d'informatique	Sur dossier (notes des trois années de licence, CV et lettre de motivation). Tout courrier de recommandation sera un plus.	● Jusqu'au 15 juin	Pour le M1, on choisira entre deux parcours (cryptologie ou sécurité informatique). Les débouchés de cette formation ne manquent pas.
Licence en statistiques, mathématiques et/ou informatique	Admission sur dossier. Ce dernier devra comporter les notes des trois années de licence, un CV et une lettre de motivation.	● Jusqu'au 15 juin	Il y a encore peu de cursus universitaires proposant une spécialisation sur le créneau porteur du big data. Celui-ci en fait partie.
Licence sciences pour l'ingénieur, physique ou électronique	Avant l'entretien d'admission, sélection des dossiers avec les notes obtenues en licence, le CV et une lettre de motivation.	● A partir du 5 avril	La spécialisation s'effectue dès la première année de master. A noter que ce cursus de qualité peut être suivi en apprentissage.

\* Sélection non exhaustive de masters universitaires concernés par la réforme. Voies d'accès : licences prérequis obligatoires. Attention : Il peut y avoir des modifications sur les dates et le processus d'intégration. Se renseigner auprès des universités.



ANTHONY MCALLEE POUR CAPITAL

La sélection nous met déjà la pression pour avoir de bonnes notes en licence”

**Mélanie Matos, L3 gestion Paris 1, vise le master GRH de sa fac.**



Je pense candidater à quatre masters pour assurer le coup au final”

**Raphaël Favereau, en L3 chimie au Havre, vise un master chimie.**

## LE DROIT À LA POURSUITE D'ÉTUDES VA ÊTRE UN CASSE-TÊTE À GÉRER POUR LES UNIVERSITÉS

Autrement dit, un jeune qui n'aurait été reçu à aucun des masters envisagés pourra, avant la prochaine rentrée, faire appel auprès du recteur de sa région. Celui-ci sera tenu de lui présenter trois formations alternatives ayant encore de la place, dont une obligatoire dans l'établissement ou l'académie d'origine. De quoi donner de sérieuses migraines aux recteurs : ils vont devoir, à partir d'une «carte de compatibilité entre licences et masters», contacter les universités, déterminer où il reste encore de la place au milieu de l'été et négocier avec certaines facultés qui pourraient, on s'en doute, être réticentes. «Un dialogue, mais pas d'injonctions», aime d'ailleurs à rappeler la Conférence des présidents d'université... Le jeune aura ensuite quinze jours pour accepter ou refuser l'un des choix. Et tant pis si c'est à l'autre bout de la France.

### Y AURA-T-IL MOINS DE PLACES EN PREMIÈRE ANNÉE ?

Ce n'est évidemment pas le but de la réforme. Contraintes par le ministère d'indiquer leurs futures capacités d'accueil en master, la plupart des universités ont repris peu ou prou les mêmes chiffres que par le passé. Mais cela pourrait évoluer. Plusieurs responsables de masters contactés, notamment parmi les meilleurs, s'inquiètent de se voir forcer la main pour accepter des jeunes pas forcément au niveau, avec le risque de dévaloriser la qualité de leur diplôme. Du coup, la tentation du malthusianisme est grande. A savoir, caler le nombre de places en M1 en fonction du nombre d'étudiants qui pourraient suivre leurs différents M2 prévus par la suite. Mais pas beaucoup plus. Autre question sous-jacente :

les étudiants qui ont obtenu leur licence dans le même établissement auront-ils plus de chances d'accéder au master voulu ? Légalement non, puisque le Code de l'éducation ne différencie pas les candidats selon leur origine. D'ailleurs, ils sont nombreux après la licence à vouloir changer d'université pour la suite de leurs études, afin de viser des établissements plus prestigieux. Mais dans la pratique, cela risque d'être différent. Certaines formations avouent que leurs troupes partent évidemment avec une longueur d'avance.

### LE PASSAGE EN SECONDE ANNÉE SERA-T-IL, LUI, GARANTI ?

Désormais, lorsqu'un étudiant intégrera un master, il aura l'assurance d'obtenir un M2, idéalement dans le parcours initialement souhaité. Mais pas d'angélisme. Selon les cas, il y aura de facto des «orientations actives», comme le disent pudiquement certains universitaires, selon les notes obtenues, au cours de la première année ou à la fin de celle-ci. Certains enseignants confient d'ailleurs leur crainte de voir se développer des M2 où, sans que personne ne l'avoue vraiment, seraient relégués les étudiants les moins performants d'une promotion, même après être passés sous les fourches Caudines de la sélection un an plus tôt. Dans ces conditions, certains courageux pourraient être enclins à redoubler pour tenter leur chance une nouvelle fois et décrocher le parcours en M2 de leur choix. Il sera toujours possible de le faire, même si rien ne leur garantira le succès ni une quelconque priorité sur les autres.

L'ultime interrogation porte cette fois sur la possibilité offerte aujourd'hui à des diplômés d'écoles de commerce ou d'ingénieurs souhaitant compléter leur formation en intégrant un M2. Le pourront-ils encore demain ? Certains masters parmi les plus cotés promettent d'ores et déjà de réserver une dizaine de places pour continuer à diversifier leur recrutement. «On doit pouvoir continuer à accueillir des profils variés, sinon on risque de faire dans l'endogamie», affirme un responsable d'université parisien. ☺

## SCIENCES ET TECHNOLOGIES : CES

Nom du master 1 et université	Nombre de places
<b>Génie civil</b> Université de Nantes	<b>50</b>
<b>Génie mécanique</b> Université Toulouse 3 Paul-Sabatier	<b>80</b>
<b>Informatique</b> Université Grenoble Alpes	<b>120</b>
<b>Informatique</b> Université Paris 13	<b>40</b>
<b>Informatique</b> Université Paris-Saclay	<b>272</b>
<b>Informatique</b> Université de Reims Champagne-Ardenne	<b>54</b>
<b>Mathématiques et applications</b> Université Grenoble Alpes	<b>100</b>
<b>Mathématiques et applications</b> Université Paris 6 Pierre-et-Marie-Curie	<b>375</b>
<b>Mathématiques et informatique appliquées aux sciences humaines et sociales</b> Université Lille 3	<b>45</b>
<b>Physique et applications</b> Université Paris 6 Pierre-et-Marie-Curie	<b>215</b>
<b>Sciences de l'eau</b> Université de Montpellier	<b>100</b>
<b>Sciences et génie de l'environnement</b> Universités Paris 7 Diderot et Paris-Est Créteil	<b>90</b>
<b>Sciences et ingénierie de l'environnement</b> Université d'Angers	<b>28</b>
<b>Sciences pour l'ingénieur, parcours Mécanique des solides et du génie civil</b> Université Paris 6	<b>65</b>
<b>Sciences pour l'ingénieur, parcours Systèmes avancés et robotique</b> Université Paris 6	<b>25</b>

## FILIÈRES ONT LA COTE, COMMENT Y ENTRER CETTE ANNÉE \* (SUITE)

Voies d'accès	Modalités de sélection	Quand postuler	Débouchés et spécificités du cursus
Licence scien. pour l'ingénieur (génie civil)	Admission sur dossier comprenant les notes des trois années de licence, un CV et une lettre de motivation.	● Du 24 avril au 15 mai	Dès la première année, les étudiants se spécialisent (bâtiment ou travaux publics). La seconde année est souvent en alternance.
Licence en mécanique ou génie mécanique	Sur dossier, qui devra contenir les notes du bac, celle des trois années de licence, un CV et une lettre de motivation.	● Du 24 avril au 2 juin	Différents parcours préparent les étudiants à travailler dans le secteur aéronautique (conception, calcul, productique...).
Licence d'informatique ou maths-info	Il faudra préparer un dossier contenant les notes des trois années de licence, un CV et une lettre de motivation.	● Jusqu'au 30 juin	Les jeunes qui suivent cette filière très pointue pourront se spécialiser notamment en génie informatique ou en cybersécurité.
Licence d'informatique ou maths-info	L'admission dépendra du dossier comprenant les notes des trois années de licence, un CV et une lettre de motivation.	● Du 15 avril au 30 juin	Belle ouverture à l'international pour ce master aux deux parcours reconnus en conception de logiciels et en sciences des données.
Licence en informatique ou Miage	A donner : notes du bac et de la licence, CV, lettre de motivation et le nom de référents pouvant vous recommander.	● Jusqu'au 15 juin (Orsay), 30 juin (Evry), 15 sept. (Versailles)	Très haut niveau technique pour cette formation, qui propose sept parcours en première année et dix-sept en seconde année.
Licence en informatique	Fournir : notes en licence, CV, lettre de motivation et recommandation d'un prof. Mieux vaut avoir 12 de moyenne. Oral éventuel.	● Du 1 <sup>er</sup> juin au 6 juillet	Cette filière forme notamment en M2 des ingénieurs réseaux prisés des grands groupes pour administrer leurs serveurs informatiques.
Licence de mathématiques ou maths-info	Dossier comprenant les notes des trois années de licence, un CV et une lettre de motivation.	● Jusqu'au 25 juin	Deux tronc de cours en français ou en anglais la première année. Et plusieurs voies en M2 (cryptologie et sécurité, statistiques et sciences des données...).
Licence de maths	A intégrer dans le dossier : les notes du bac et des trois années de licence, un CV et une lettre de motivation.	● De mi-avril jusqu'au 30 juin	Au menu de la deuxième année, sept parcours dont le très pointu «Probabilités et finance», de renommée internationale.
Licence MIASHS ou de mathématiques	Dossier comprenant les notes des trois années de licence, un CV et une lettre de motivation. Oral d'admission à passer.	● Du 8 avril au 1 <sup>er</sup> juin	Trois parcours d'une quinzaine de places en M2 : «Statistiques», «Web analyste» et «Sciences cognitives pour l'entreprise».
Licence de physique	A envoyer : les notes du bac et des années de licence, un CV et une lettre de motivation. Entretien possible selon les cas.	● Du 19 avril au 30 juin	Belle renommée de la filière physique. De nombreux parcours pointus sont prévus, comme l'ingénierie optique ou le nucléaire.
Licence sciences de la vie, terre, environnement, physique, chimie	Le dossier intégrera les notes des années de licence, un CV et une lettre de motivation. Entretien possible selon les cas.	● Du 24 avril au 9 juin	Six parcours en M2, dont le réputé «HydRE» (gestion et qualité des eaux). La spécialisation débute au second semestre de la première année.
Licence chimie, géoscience, biophysique ou environnement	Notes du bac et à la fac, CV, lettre de motivation et courrier de recommandation idéal d'un tuteur de stage.	● Jusqu'au 20 juin	Une première année généraliste puis quatre parcours en M2, dont «Management de l'environnement en collectivités et entreprises».
Licence de chimie, biologie-chimie ou physique-chimie	Admission sur dossier comprenant les notes du bac, des trois années de licence, le CV, ainsi qu'une lettre de motivation.	● Du 24 avril au 9 juin	Cette filière forme des spécialistes des problèmes environnementaux (gestion des déchets, pollution de l'air, des sols, traitement de l'eau).
Licence de mécanique ou de mathématiques	Sur dossier (notes du bac, des années de licence, CV et lettre de motivation). Entretien possible selon les cas.	● Du 19 avril au 30 juin	Aéronautique, automobile, énergie, génie civil... Les débouchés sont variés pour les diplômés de cette filière technique pointue.
Licence de mécanique ou d'électronique	Dossier avec les notes du bac, des années de licence, un CV, une lettre de motivation. Entretien possible selon les profils.	● Du 19 avril au 30 juin	Ce parcours coaccrédité avec l'Ensam, les Mines de Paris et l'Ensta forme des spécialistes de la mécatronique (R&D, production).

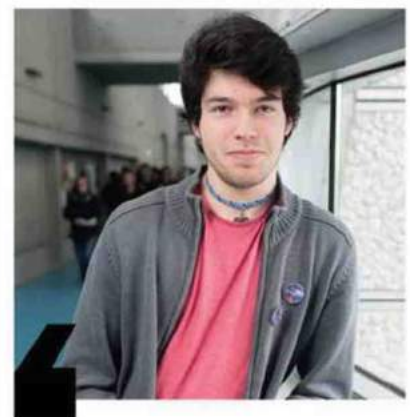
\* Sélection non exhaustive de masters universitaires concernés par la réforme. Voies d'accès : licences prérequis idéales. Attention : Il peut y avoir ces prochaines semaines des modifications sur les dates et le processus d'intégration. Se renseigner auprès des universités.



ANTHONY MCALLEE POUR CAPITAL

J'espère qu'on pourra postuler plus facilement dans plusieurs universités"

**Elise Farrugia, en double licence maths-éco à Evry Val-d'Essonne.**



Nos profs nous ont déjà demandé les filières qui nous intéresseraient"

**Renaud Surun, L3 maths à Nantes, souhaite continuer dans sa fac.**