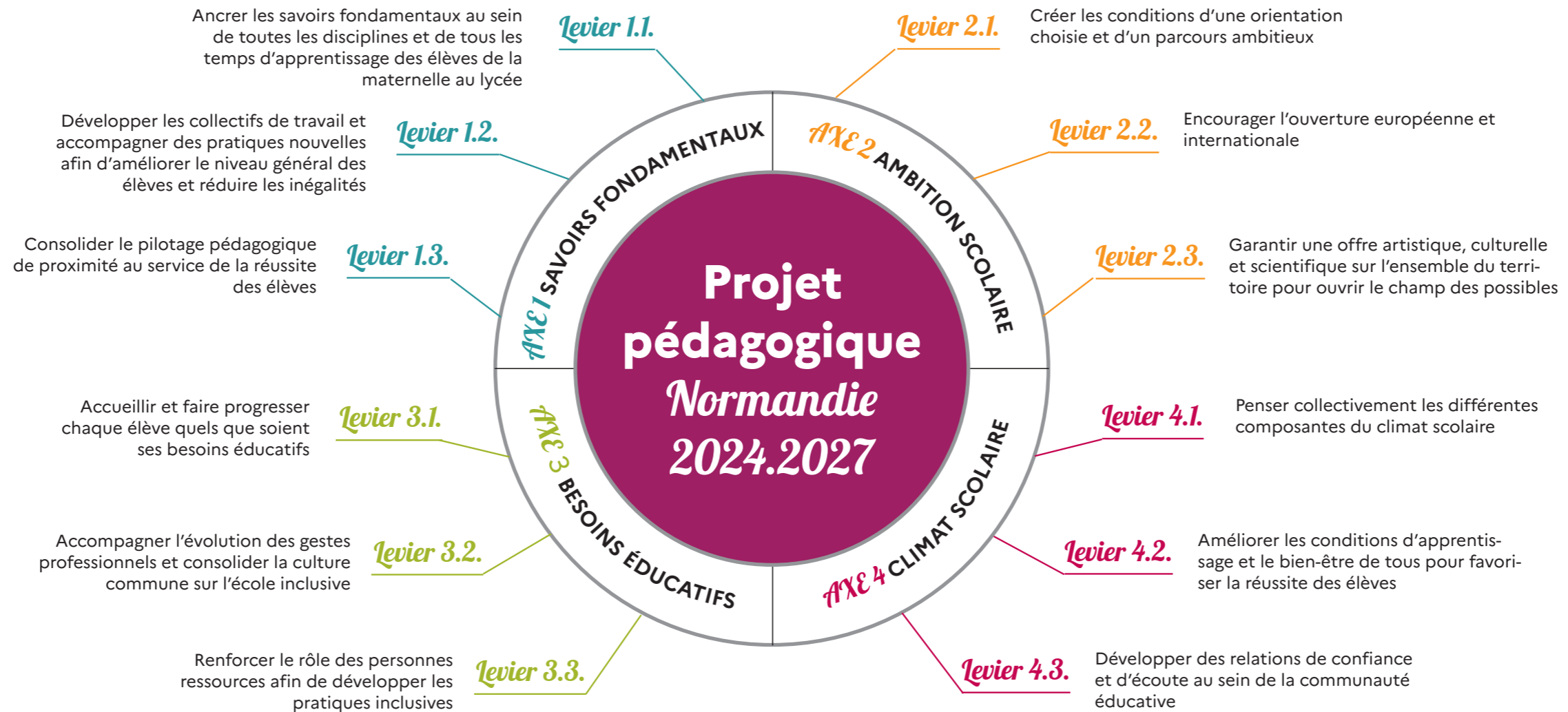




Projet pédagogique Normandie 2024.2027



Pistes d'actions

Levier 1.1. Ancrer les savoirs fondamentaux au sein de toutes les disciplines et de tous les temps d'apprentissage des élèves de la maternelle au lycée

- Réduire les inégalités dès la petite section (Plan maternelle)
- Rendre explicite l'acquisition des savoirs fondamentaux dans chaque discipline
- Construire les parcours éducatifs au service de ces mêmes savoirs
- Construire une démarche d'évaluation robuste
- Se saisir des dispositifs de soutien aux apprentissages et remédiation

Levier 1.2. Développer les collectifs de travail et accompagner des pratiques nouvelles afin d'améliorer le niveau général des élèves et réduire les inégalités

- S'appuyer sur l'analyse des évaluations nationales pour impulser un travail collaboratif
- Développer les collectifs de travail (ex. constellations en mathématiques et en français)
- Accompagner les personnels pour un usage raisonné du numérique

Levier 1.3. Consolider le pilotage pédagogique de proximité au service de la réussite des élèves

Pistes d'actions

Levier 3.1. Accueillir et faire progresser chaque élève quels que soient ses besoins éducatifs

- Créer de la continuité sur l'ensemble du parcours de l'élève
- Adapter les pratiques pédagogiques
- Renforcer la communication auprès des familles

Levier 3.2. Accompagner l'évolution des gestes professionnels et consolider la culture commune sur l'école inclusive

Levier 3.3. Renforcer le rôle des personnes ressources afin de développer les pratiques inclusives

Pistes d'actions

Levier 2.1. Créer les conditions d'une orientation choisie et d'un parcours ambitieux

- Proposer une carte des formations adaptée aux besoins
- Sensibiliser aux déterminismes sociaux et sexués
- Accompagner l'orientation par une démarche active de découverte des métiers
- Développer les cordées de la réussite

Levier 2.2. Encourager l'ouverture européenne et internationale

- Promouvoir dès l'école les parcours linguistiques renforcés
- Viser l'objectif d'une mobilité par élève au cours de son parcours scolaire

Levier 2.3. Garantir une offre artistique, culturelle et scientifique sur l'ensemble du territoire pour ouvrir le champ des possibles

- Offrir à chaque élève un parcours d'éducation artistique et culturelle progressif et varié
- Promouvoir la culture scientifique et technique (ex. laboratoires de mathématiques)
- Ancrer la démarche de développement durable
- Mettre en œuvre des actions autour de l'éducation aux médias et à l'information

Pistes d'actions

Levier 4.1. Penser collectivement les différentes composantes du climat scolaire

- Lutter contre toutes formes de violence, de discrimination et de harcèlement
- Développer la culture d'égalité filles garçons
- Favoriser et valoriser le parcours citoyen

Levier 4.2. Améliorer les conditions d'apprentissage et le bien-être de tous pour favoriser la réussite des élèves

- Accorder une place importante à la parole des élèves dans la vie de l'établissement
- Développer des actions au service de l'École promotrice de santé

Levier 4.3. Développer des relations de confiance et d'écoute au sein de la communauté éducative

- Placer les compétences psycho-sociales au cœur des apprentissages