

## CELLULE D'ÉCOUTE ET DE SOUTIEN PSYCHOLOGIQUE

POUR LES ÉLÈVES, LES FAMILLES ET LE PERSONNEL

DE L'ACADÉMIE DE NORMANDIE

POUR L'ÉCOLE DE LA CONFIANCE



UN RÉSEAU DE PROFESSIONNELS DE L'ACADÉMIE

ASSISTANTS DE SERVICE SOCIAL & PSYCHOLOGUES SONT À VOTRE DISPOSITION

DANS LE CADRE DE LA CONFIDENTIALITÉ



UN NUMÉRO VERT DÉDIÉ :

0 800 979 001

Du lundi au vendredi :  
de 9h à 12h & de 14h à 17h



UNE ÉCOUTE ET UN SOUTIEN

EN CAS D'ISOLEMENT, D'INQUIÉTUDE, D'INTERROGATIONS.



DES RÉPONSES À DES DIFFICULTÉS,

DES AIDES DANS DES SITUATIONS SPÉCIFIQUES



UN ACCOMPAGNEMENT

EN LIEN AVEC LES SERVICES COMPÉTENTS



EN COMPLÉMENT DE CE DISPOSITIF ACADÉMIQUE :



LE DISPOSITIF P.A.S. MGEN

À DESTINATION DE L'ENSEMBLE DES AGENTS



N° VERT : 0 805 500 005

DES ENTRETIENS AVEC DES PSYCHOLOGUES DU LUNDI AU VENDREDI DE 8H30 À 18H30



Région académique

académie Normandie

MINISTÈRE DE L'ÉDUCATION ET DE LA JEUNESSE

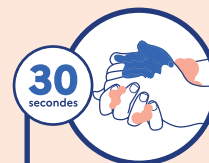
MINISTÈRE DE L'ENSEIGNEMENT SUPÉRIEUR, DE LA RECHERCHE ET DE L'INNOVATION

## CONSIGNES SANITAIRES À RESPECTER COVID-19



DÉPLACEMENTS DANS LES LOCAUX

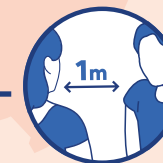
- EN CAS DE CROISEMENT VEILLER À CONSERVER UNE DISTANCE D'UN MÈTRE ENTRE CHAQUE AGENT



30 secondes

LAVAGE DES MAINS

- SOLUTION HYDROALCOOLIQUE & SAVON MIS À DISPOSITION DE CHAQUE AGENT



1m

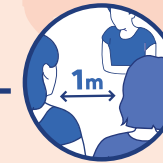
BUREAU

- SOLUTION HYDROALCOOLIQUE MISE À DISPOSITION
- 1 MÈTRE ENTRE CHAQUE AGENT SI BUREAU PARTAGÉ
- AÉRATIONS RÉGULIÈRES
- PORT DU MASQUE SI BUREAU PARTAGÉ



ASCENSEUR

- PRIORITÉ AU PERSONNEL EN SITUATION DE HANDICAP
- PRIORITÉ AU PERSONNEL AYANT UN SOUCI DE SANTÉ
- 2 PERSONNES MAX. AVEC MASQUE

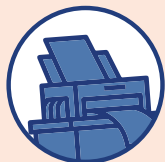


1m

SALLE DE RÉUNION

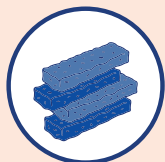
- LIMITATION DU NOMBRE DE PERSONNES
- RESPECTER UNE DISTANCE D'UN MÈTRE
- NETTOYER LE MATÉRIEL

## CONSIGNES SANITAIRES À RESPECTER COVID-19



### PHOTOCOPIEUR

- LIMITER LE NOMBRE DE PASSAGES EN REGROUPANT VOS IMPRESSIONS
- UTILISER LE STYLET INDIVIDUEL
- LAVER VOS MAINS AVANT ET APRÈS



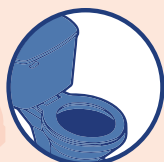
### CAFÉTÉRIA ESPACE DÉTENTE

- NOMBRE DE PERSONNES LIMITÉ
- LAVAGE DES MAINS AVANT ET APRÈS L'UTILISATION DE CES ESPACES
- RESPECTER UNE DISTANCE D'UN MÈTRE



### RESTAURATION

- SE RAPPROCHER DES SERVICES DE RESTAURATION DE VOTRE SITE



### SANITAIRES

- 1 PERSONNE À LA FOIS
- SE LAVER LES MAINS AVEC DU SAVON
- SÈCHE-MAINS PAPIER À USAGE UNIQUE MIS À DISPOSITION



- SAVON & SOLUTION HYDROALCOOLIQUE MIS À DIPOSITION DE TOUS LES AGENTS

## CONSIGNES SANITAIRES À RESPECTER COVID-19



### PARKING

- **SITE DE ROUEN**
- ACCÈS EXCEPTIONNEL POUR LES AGENTS SELON PLANNING DE PRÉSENCE
- **VÉHICULES DE SERVICE**
- DÉPLACEMENTS À LIMITER
- NETTOYAGE PAR L'AGENT APRÈS UTILISATION
- PORT DU MASQUE SI PLUSIEURS PERSONNES DANS LE VÉHICULE

Coronavirus : il existe des gestes simples pour vous protéger et protéger votre entourage



Se laver les mains très régulièrement



Tousser ou éternuer dans son coude ou dans un mouchoir



Utiliser un mouchoir à usage unique



Saluer sans se serrer la main, éviter les embrassades



### PROTOCOLE DE DÉSINFECTION

- À CHAQUE UTILISATION D'UN MATÉRIEL COLLECTIF, (FONTAINE, DISTRIBUTEUR, TABLE, ETC.) NETTOYER AVEC LE PRODUIT MIS À DISPOSITION

**RENOUVELLEMENT DES PRODUITS :**  
MERCİ DE CONTACTER LE SERVICE INTÉRIEUR DE VOTRE SITE PAR COURRIEL