



Pascal Buléon

Directeur de Recherche CNRS

Directeur de la MRSH Caen

Université de Caen

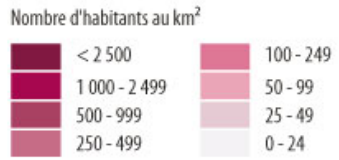
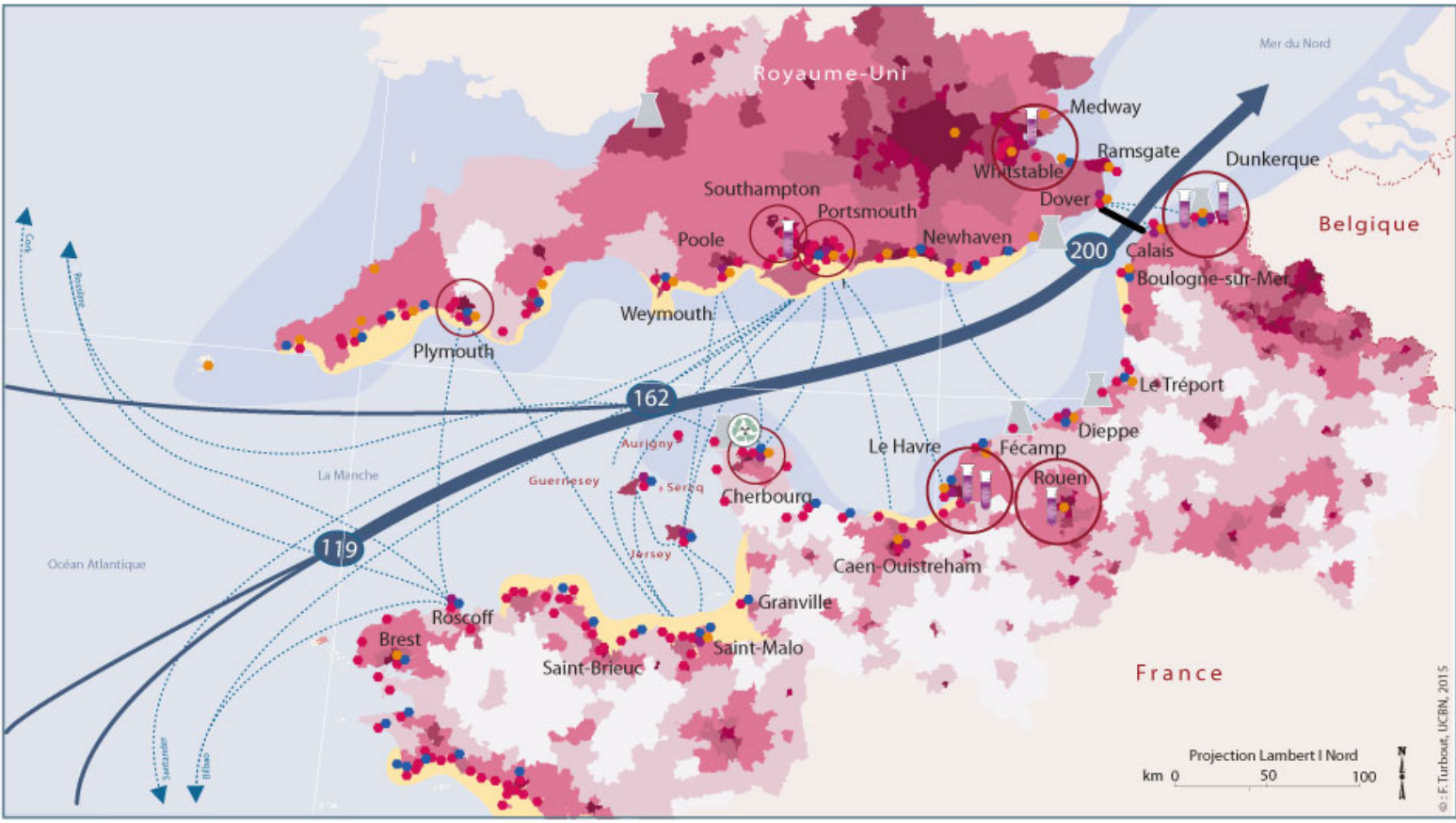
Normandie

Normandie 2018

Enjeux



Grand couloir mondial



- Fonctions spécifiques des ports
- Port de pêche
 - Port de commerce
 - Port de ferry
 - Port de plaisance / Marina

- Aire industrielle majeure
- Centrale nucléaire en activité
- Plateforme portuaire et énergétique
- Centre de retraitement

- Zones de pêche
- Lignes de ferry
- Nombre moyen de navires enregistrés par jour auprès des CROSS (Base de données "Trafic 2000")

- Pression touristique
- Tunnel sous la Manche

Sources : INSEE, ONS, CO, FRAC, UK Steel, ports, Agrisave, ERM, Brittany Ferries, LD Lines, P&O Ferries, Canada Ferries, Celtic Links, Irish Ferries, NavBaltica, Système d'Information Nationale de l'INSEE 2011, UK Sea Fisheries Statistics 2010, Ministère de l'Égalité des territoires et du Logement, CETMEF, DEBRA, Crown Estate, Base Trafic 2000, Atlas Transmanche-Espace Manche.

Porte d'entrée sur le continent

1ère façade maritime

98,5 millions de tonnes de fret (2015)

26 405 839 conteneurs

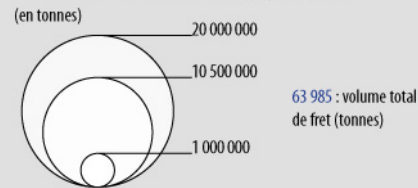
2,8 millions de passagers



Nombre de passagers enregistrés, 2015

Ports	Nombre de passagers
Dieppe	409 961
Le Havre	602 029
Caen-Ouistreham	993 355
Cherbourg	636 240
Granville	190 870
Total	2 832 455

Volume de marchandises échangées, 2015

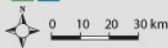


Types de marchandises échangées, 2015

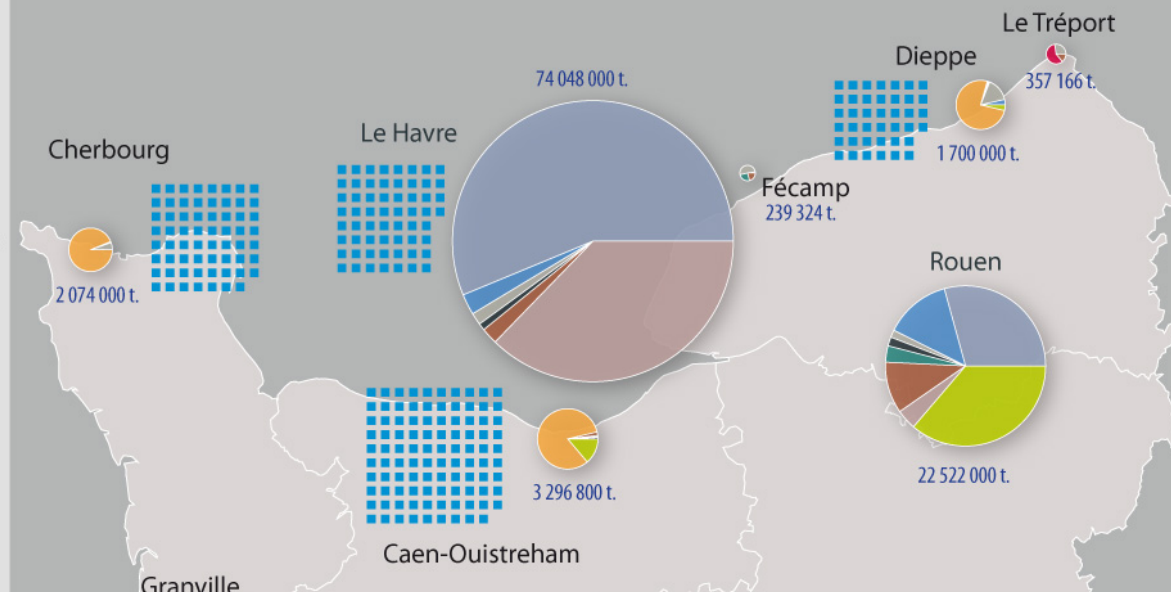
- Produits pétroliers
- Vrac liquides
- Minerais, matériaux de construction
- Charbon
- Produits céréaliers et agro-alimentaires
- Produits chimiques, produits dangereux
- Produits forestiers
- Acier, fer, ferraille
- Vrac solides
- RO-RO
- Conteneurs

Sources : Ports et CCI, 2016.

© F. Turbout - P. Buléon, MRSH USR 3486 CNRS, Université de Caen Normandie, 2016.



Le trafic maritime passagers et marchandises dans les ports normands en 2015



Les croisiéristes dans les ports normands en 2015

Le Havre	- 257 674
Cherbourg	- 80 824
Rouen	- 25 301

Les ports s'associent pour peser sur le Range Nord

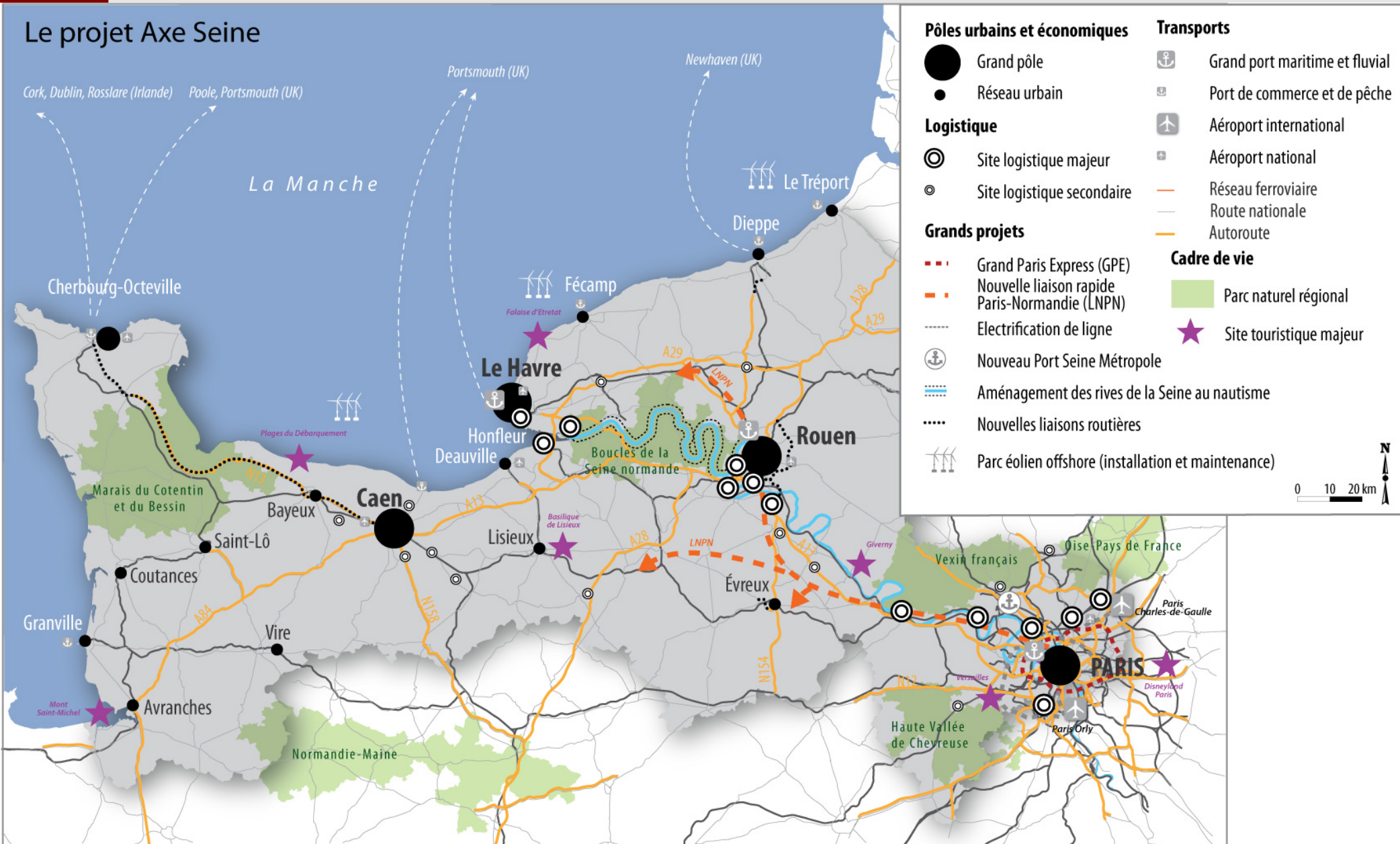
HAROPA : Ports de Paris Seine Normandie créé en 2012 pour former un système portuaire de dimensions européennes dans les domaines de l'industrie, de la logistique et du tourisme. HAROPA est l'association des ports de Rouen, Le Havre et Paris.

PNA : Ports normands associés - Syndicat mixte puis société portuaire depuis 2013 regroupant les ports de Caen-Ouistreham et Cherbourg.

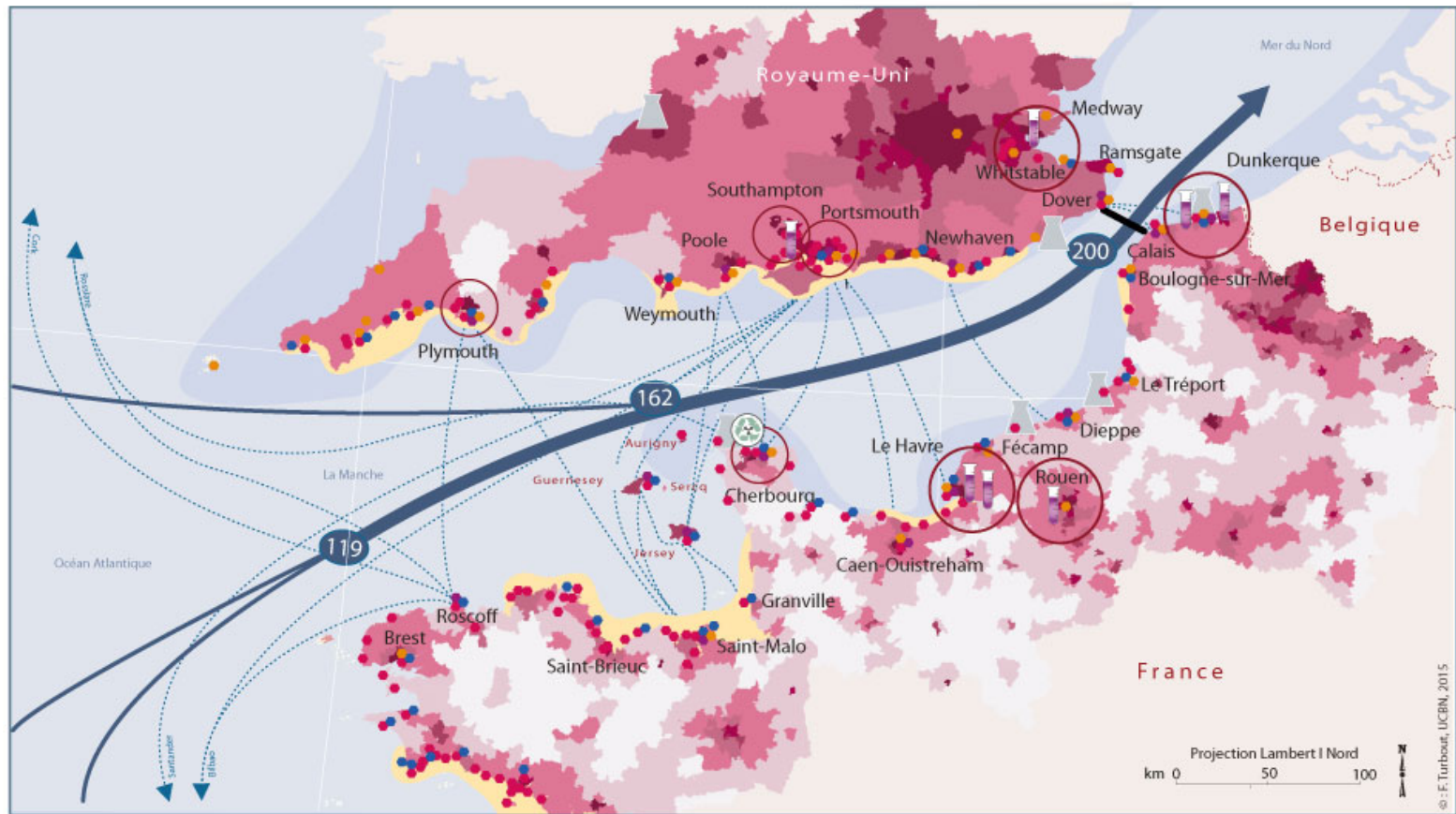
APLM : Association des ports locaux de la Manche regroupant les ports normands de Dieppe - Fécamp - Le Tréport - Caen - Cherbourg - Granville et 8 autres ports de l'Espace Manche

Axe Seine

Le projet Axe Seine



Un espace très occupé...



Nombre d'habitants au km²



Fonctions spécifiques des ports

- Port de pêche
- Port de commerce
- Port de ferry
- Port de plaisance / Marina

Aire industrielle majeure

Centrale nucléaire en activité

Plateforme portuaire et énergétique

Centre de retraitement

Pression touristique

Tunnel sous la Manche

Zones de pêche

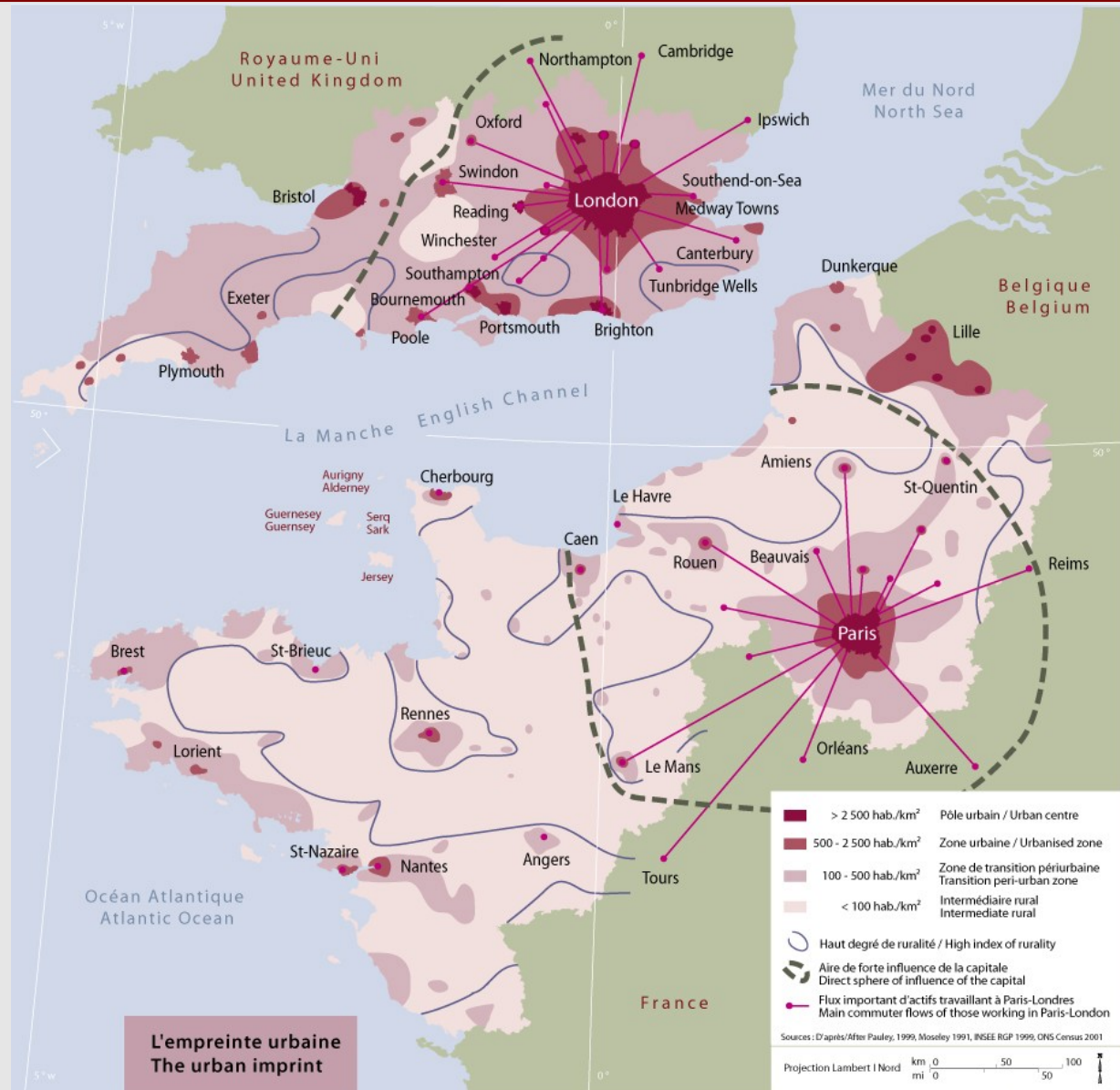
Lignes de ferry

Nombre moyen de navires enregistrés par jour auprès des CROSS (Base de données "Trafic 2000")

Sources : INSEE, ONS, CO, FRAC, UK Steel, ports, Agrisave, ERM, Brittany Ferries, LD Lines, P&O Ferries, Canada Ferries, Celtic Links, Irish Ferries, NavBaltica, Système d'Information Nationale de l'INSEE 2011, UK Sea Fisheries Statistics 2010, Ministère de l'Égalité des territoires et du Logement, CETMEF, DEBRA, Crown Estate, Base Traffic 2000, Atlas Transmanche-Espace Manche.

...proche de Paris

29 907 km²
611 km de côtes
4 parcs naturels régionaux
417 sites classés



Réseau urbain

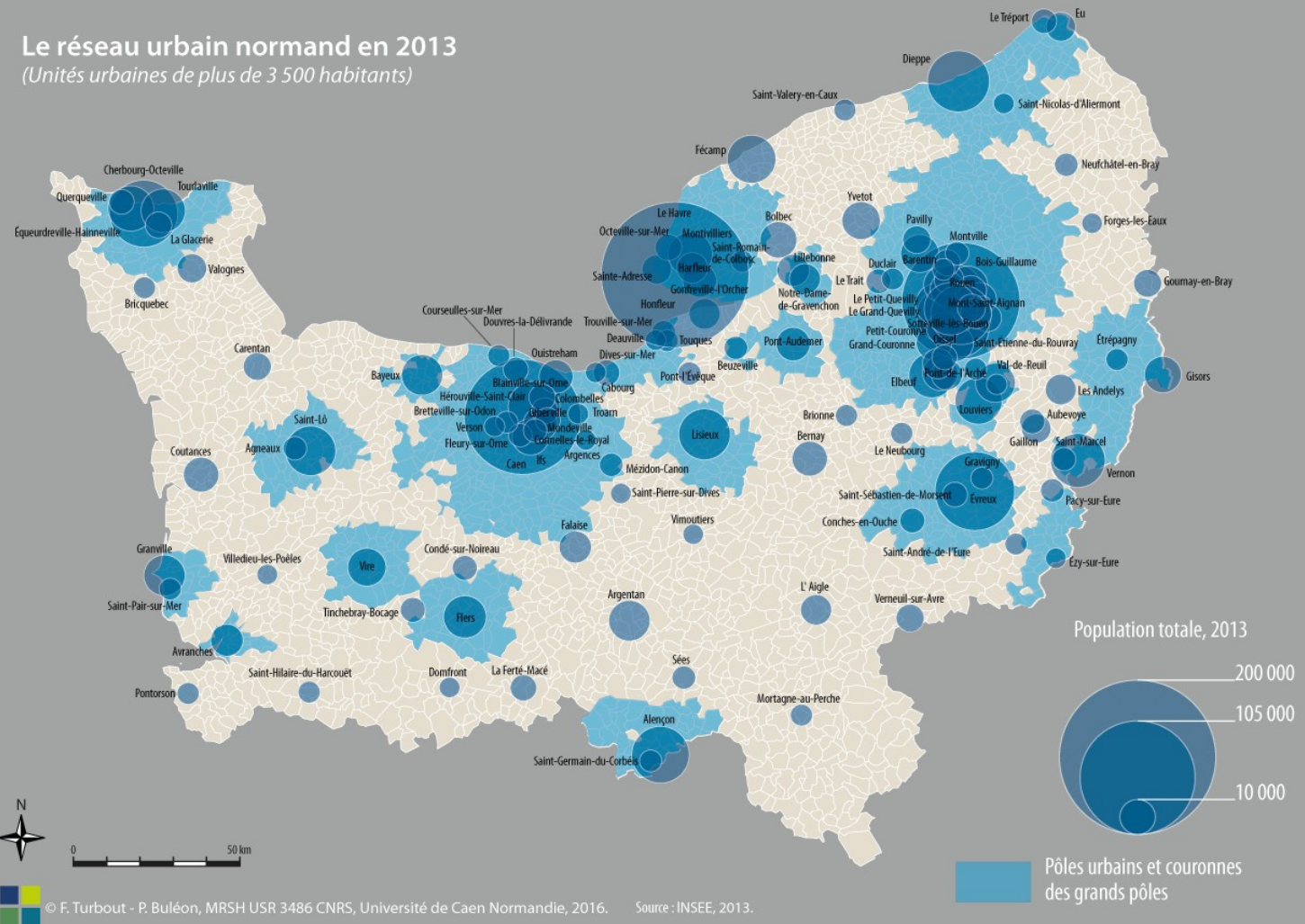
Métropole Rouen Normandie
71 communes
663,8 km²
489 923 habitants

CU Caen La Mer Normandie
55 communes
351,4 km²
258 887 habitants

CA Havraise
17 communes
190,7 km²
236 391 habitants

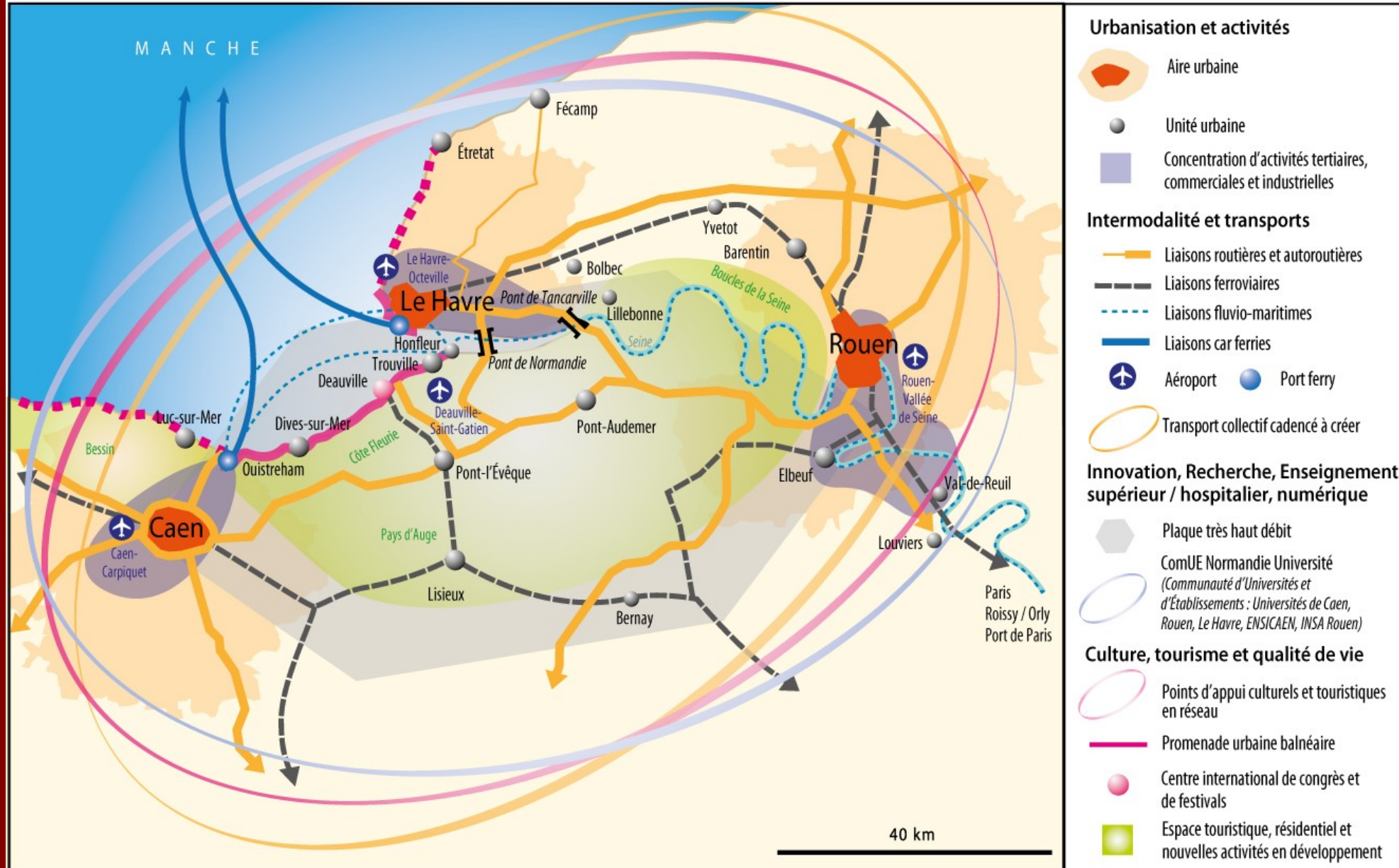
CA du Cotentin
150 communes
126,2 km²
181 636 habitants

Le réseau urbain normand en 2013
(Unités urbaines de plus de 3 500 habitants)

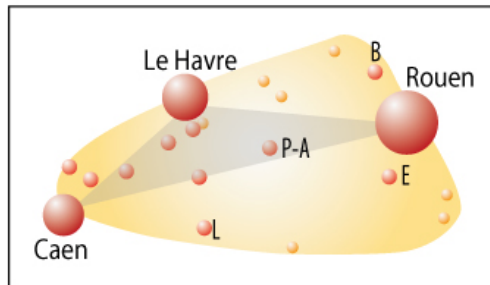


Vers la Métropole Normande

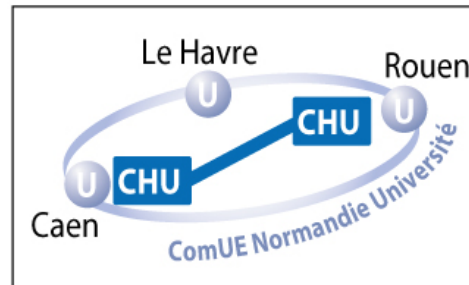
Métropole-jardin



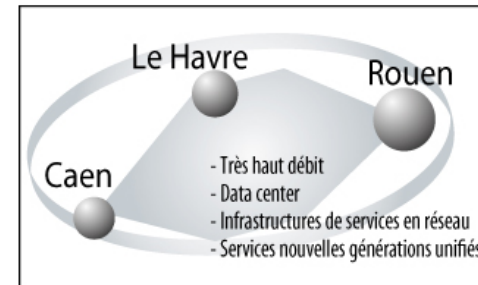
Urbain dense, un million d'habitants



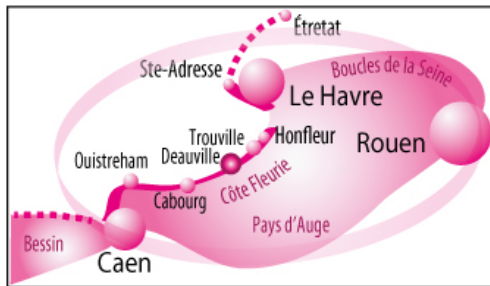
Recherche - Enseignement supérieur - Hospitalier Universitaire



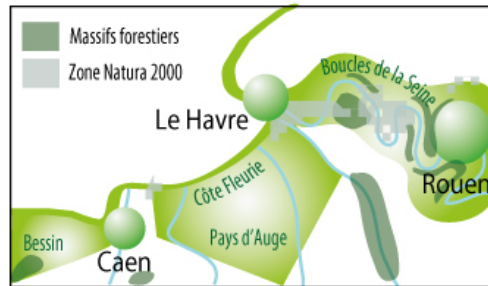
Numérique



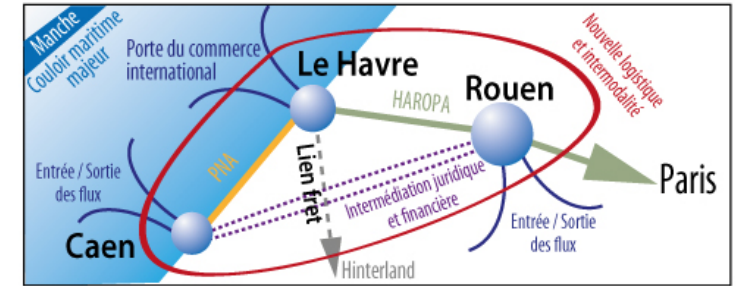
Points d'appui culturels et touristiques en réseau



Éléments forts du jardin - Métropole



Nouvelle logistique et commerce



Agriculture et agroalimentaire

SAU (2013)

1 973 700 hectares

70 % du territoire
régional

Production agricole

8^{ème} rang français

5 254 millions d'€

Cheptel

Bovins : 4^{ème} rang

Ovins : 7^{ème} rang

Porcins : 4^{ème} rang

Equins : 7^{ème} rang

Poulet : 9^{ème} rang

Agroalimentaire

Chiffre d'affaire : 6,2
milliards d'€ (2013)

3^{ème} rang français

12,6 % de l'emploi
industriel normand
800 établissements

Agriculture : orientation technico-économique des communes normandes (2016)

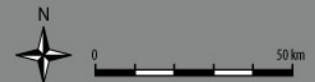


Source : Recensement agricole 2010, Agreste, 2016

Les données se rapportent aux exploitations ayant leur siège sur la zone considérée.

L'orientation technico-économique est définie par la production dominante de la commune, déterminée selon la contribution de chaque surface ou cheptel de l'ensemble des exploitations agricoles de la commune à la production brute standard.

© F. Turbout - P. Buléon, MRSH USR 3486 CNRS, Université de Caen Normandie, 2016.



ComUE Normandie
Université Communauté
d'Universités et
d'Etablissements

8 écoles doctorales

1 900 doctorants

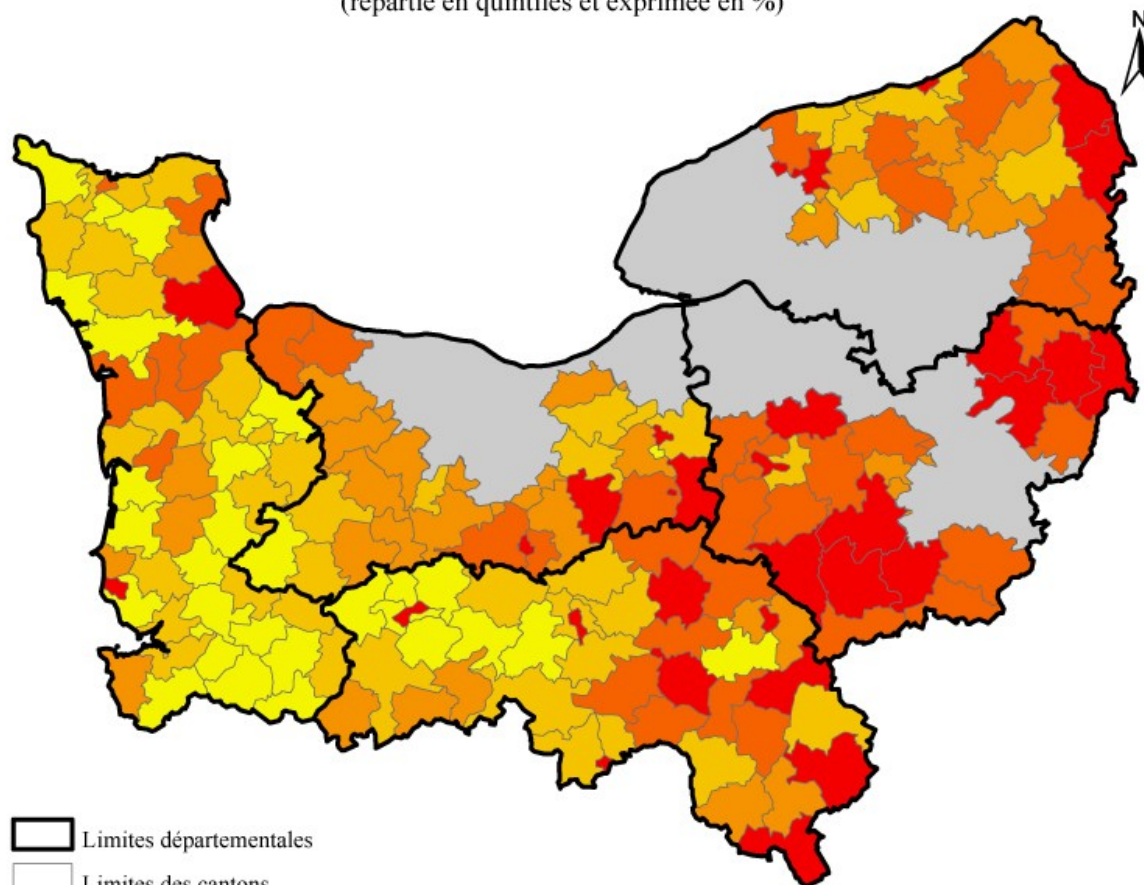
2 300 enseignants-chercheurs
3 000 ingénieurs et
techniciens

735 900 scolarisés dont
96 300 étudiants

11 100 emplois de R&D

1,2 milliards d'€ de dépenses
R&D

Pourcentages des non-diplômés parmi les 15-24 ans non scolarisés
(répartie en quintiles et exprimée en %)



▭ Limites départementales
▭ Limites des cantons
▭ Aire métropolitaine

Pourcentages des non-diplômés :



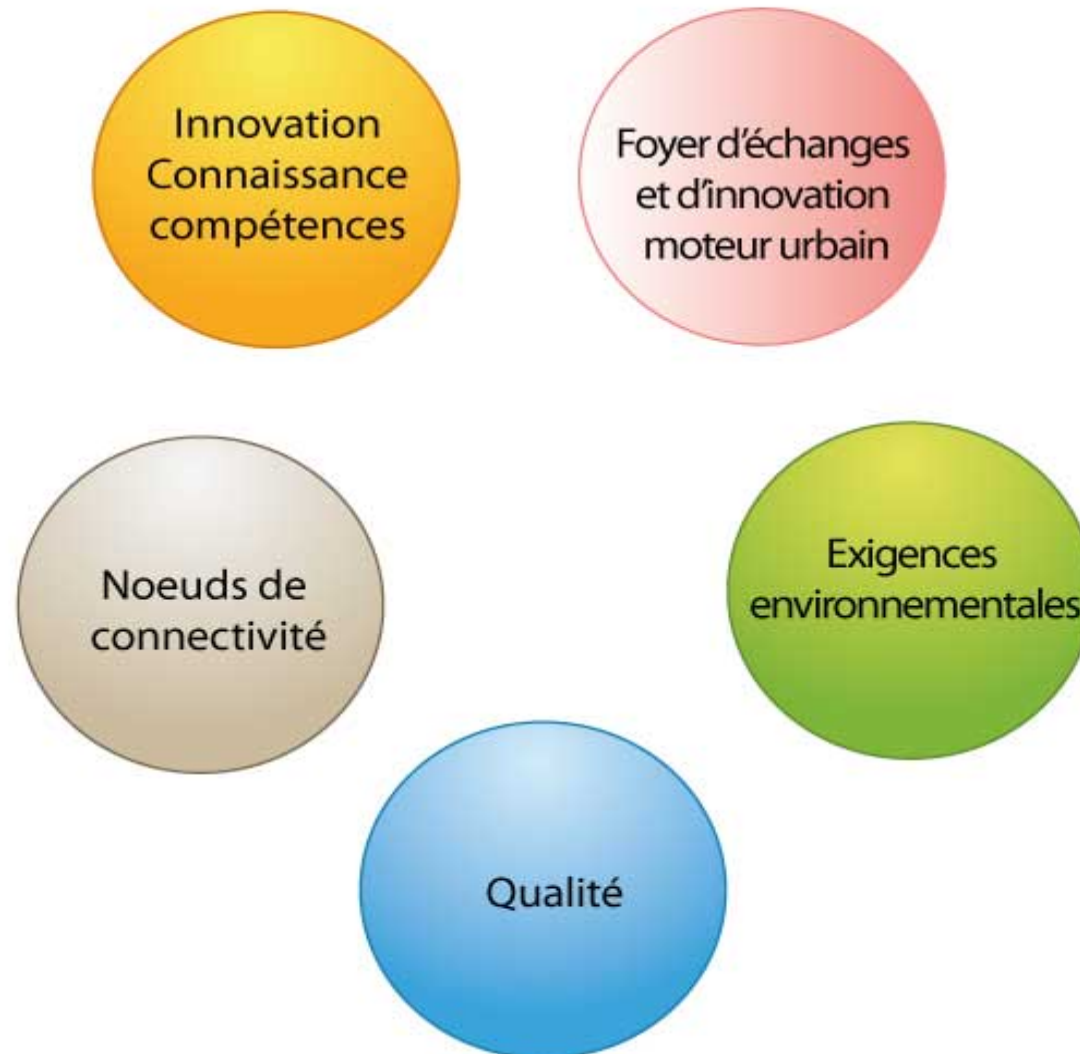
0 30 60 Km.

Conception, Réalisation : Céline COLANGE .
UMR CNRS 6266 IDEES, Université de Rouen.

Source : INSEE RP 2006, Calcul : Céreq - ESO Caen



Principes structurants du développement contemporain



Normandie en chiffres



Population

3 343 247 habitants
5 % de la population française

111,8 hab./km²



PIB : 90,3 millions d'€ , soit 4,4 % du PIB national.

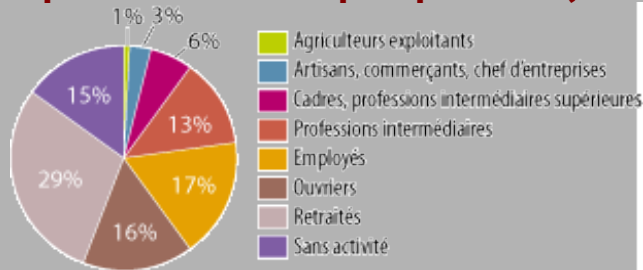
9^{ème} rang français
PIB/hab. : 27 087 € (2014)

7^{ème} rang français
Valeur ajoutée 2014 : 80 891 millions d'€



1 278 200 emplois (2016)

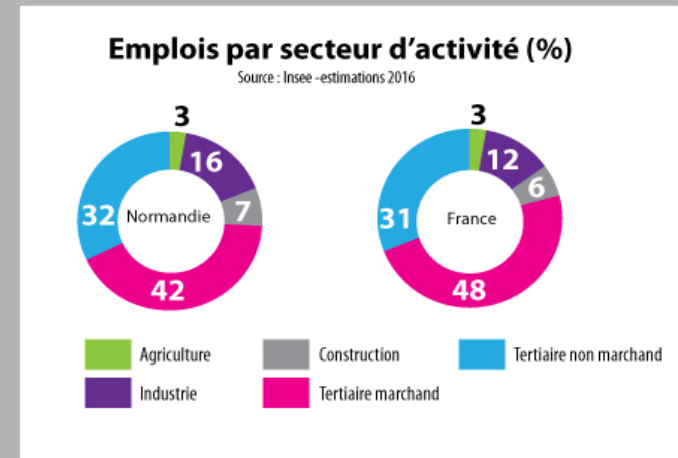
Répartition de l'emploi par CSP (2013)



Taux de chômage : 9,9 % (déc.2016)

Création d'entreprises : +18 532 (mars 2016-mars 2017)

Répartition des emplois par grands secteurs d'activité



Flux domicile-travail (%)

Régions	Entrants	Sortants
Bretagne	10	5
Pays de La Loire	28	7
Centre – Val de Loire	10	11
Ile-de-France	18	57
Nord-Pas-de-Calais - Picardie	25	12
Autres	9	8

Transport accessibilité

- Normandie Paris : 230 km
- Normandie – Londres : 260 km
- Normandie – Lyon : 700 km
- Normandie – Marseille : 1000 km

