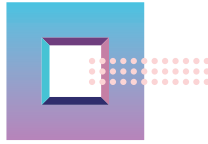




D I S P O S I T I F

« D e v o i r s  
f a i t s »





Il s'agit avant tout d'un dispositif social qui, au nom de l'équité, veut **apaiser la charge des familles**, notamment les plus fragiles, **afin que les devoirs soient faits à l'école**.

**La mise en place de ce dispositif relève de l'autonomie et de la responsabilité de l'EPL** : ce document ne saurait être qu'un outil d'aide aux équipes qui sauront construire leur projet en fonction de la spécificité de leur territoire.

#### Article ministériel



<http://www.education.gouv.fr/cid117637/renree-2017-4-mesures-pour-batir-l-ecole-de-la-confiance.html>



## Démarche

**Mettre en œuvre** progressivement dans le cadre de l'autonomie des établissements.

**S'appuyer** d'abord sur l'existant en terme d'aide au travail personnel.

**Engager** la réflexion dans les instances adaptées  
(conseil pédagogique, conseil école-collège, conseils de cycles, CA, CVC).

**S'adresser** aux élèves les plus fragiles, aux niveaux qui en ont le plus besoin.

**Penser** la complémentarité du dispositif avec l'AP, le soutien à l'autonomie des élèves, le tutorat...

**Adapter** le projet à l'organisation du temps scolaire et aux contraintes propres à l'établissement (territoires ruraux, urbains, ramassage scolaire...).

**Impliquer** les familles par une contractualisation tripartite (famille - élèves - EPLE).

**Conventionner** si besoin avec des associations.

**Identifier** les ressources existantes  
(enseignants, AED, services civiques, réserve citoyenne...).

**Evaluer** les moyens nécessaires sachant que le financement 2017 ne sera que partiel.



## Enjeux pédagogiques

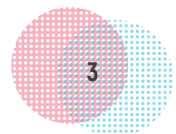
**Poursuivre** ou **ouvrir** dans l'établissement une réflexion pédagogique partagée sur le travail personnel de l'élève, dans et hors la classe.

**S'interroger** sur le temps qui peut raisonnablement être consacré aux devoirs.

**Penser** collectivement l'articulation entre le temps des enseignements et celui du dispositif « devoirs faits ».

**Engager** une réflexion collective sur la nécessité de consacrer, sur le temps d'enseignement (par exemple en fin de séance), un moment destiné à aider les élèves à se projeter dans le travail personnel demandé (sens, articulation avec la séance et les pré-requis pour la réussite dans les apprentissages visés sur la séquence, procédures efficaces pour réaliser les tâches demandées...).

**Solliciter** l'accompagnement des inspecteurs référents en tant que de besoin.





# Ressources

- Le travail des élèves en dehors de la classe : Rapport de l'Inspection Générale de l'Education Nationale, octobre 2008
- [http://media.education.gouv.fr/file/2008/46/6/2008-086-IGEN\\_216466.pdf](http://media.education.gouv.fr/file/2008/46/6/2008-086-IGEN_216466.pdf)
- Représentation et enjeux du travail personnel de l'élève : dossier de veille de l'IFé, n°111, Juin 2016 : <http://ife.ens-lyon.fr/vst/DA-Veille/111-juin-2016.pdf>
- Le travail des élèves en dehors de la classe : un dossier élaboré par l'Observatoire des pratiques en éducation prioritaire : juin 2016
- [http://www.carep.ac-creteil.fr/IMG/pdf/rapport\\_version\\_web\\_29-05-16.pdf](http://www.carep.ac-creteil.fr/IMG/pdf/rapport_version_web_29-05-16.pdf)
- Grande pauvreté et réussite scolaire : le choix de la solidarité pour la réussite de tous, Rapport de Jean-Paul Delahaye, IGEN – mai 2015
- [http://cache.media.education.gouv.fr/file/2015/52/7/Rapport\\_IGEN-mai2015-grande\\_pauvrete\\_reussite\\_scolaire\\_421527.pdf](http://cache.media.education.gouv.fr/file/2015/52/7/Rapport_IGEN-mai2015-grande_pauvrete_reussite_scolaire_421527.pdf)
- e-tude dans le Calvados (pour l'instant...) et uniquement pour les collèges (pour l'instant...)
- D'Col : <http://www.education.gouv.fr/cid97171/le-dispositif-d-col-dans-les-colleges-de-l-education-prioritaire-aide-principalement-les-eleves-les-plus-faibles.html> (développé et proposé gratuitement par le CNED)

## Langues

- <http://kinder.deutschfurschulen.fr/>
- <http://lehrende.deutschfurschulen.fr/>
- English for Kids : <http://kids.englishforschools.fr/> et <http://teachers.englishforschools.fr/>

