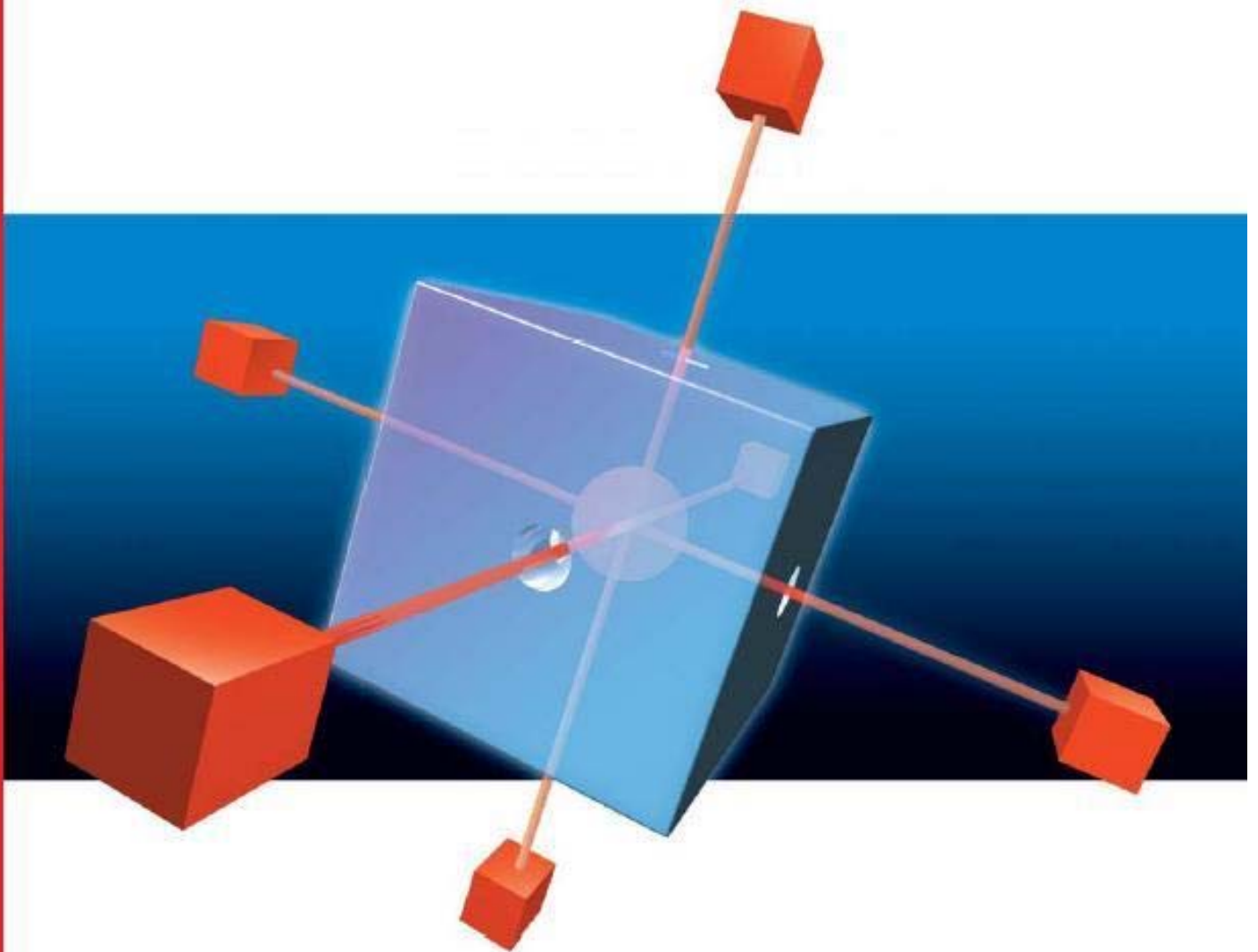


TREND MICRO™ OfficeScan™ 7



Un antivirus est un logiciel capable d'identifier un virus tentant de s'introduire dans le système d'exploitation, ou dans un quelconque fichier, stocké sur le disque dur de l'ordinateur. L'antivirus bloque la tentative d'infection, et supprime le virus.

De nombreux virus apparaissent tous les jours. Ainsi, pour protéger votre réseau, il est nécessaire d'installer sur chaque ordinateur, l'antivirus OfficeScan de TrendMicro. Un ordinateur sans antivirus est une faille de sécurité.

TrendMicro, Inc. est leader mondial dans le domaine des logiciels et des services d'antivirus et de sécurité de contenus.

De plus, l'installation d'OfficeScan distribué par le rectorat dans l'intranet académique, permet d'avoir une automatisation de la détection des virus et la mise à jour automatique de la définition des virus.

Installation

P'installation ne peut s'effectuer qu'en utilisant le navigateur Internet Explorer version >= 5.5

Cas des inspections académiques et circonscriptions d'IEN :


Vous pouvez installer le logiciel antivirus sur les postes de travail de votre organisation en vous connectant à l'adresse : <https://anti-virus.in.ac-caen.fr/officescan/> puis cliquez dans la rubrique : Installation du client officescan sur le lien « cliquez ici ».

Cas des CIO et GRETA raccordés à notre réseau privé virtuel :


Vous pouvez installer le logiciel antivirus sur les postes de travail de votre organisation en vous connectant à l'adresse : <https://oscar.ac-caen.fr:4343/officescan/> puis cliquez dans la rubrique : Installation du client officescan sur le lien « cliquez ici ».


**Aide à l'utilisation du
logiciel antivirus
OfficeScan dans les
réseaux des :
I.A, I.E.N, CIO, GRETA**

Lancement d'OfficeScan :

OfficeScan se lance automatiquement au démarrage de l'ordinateur. Si ce n'est pas le cas, vous pouvez le lancer en allant dans **Démarrer, Programmes, Trend Micro OfficeScan Client, OfficeScan Client**. L'icône  apparaîtra en bas à droite de l'écran.

Un utilitaire (WatchDog) tourne en tâche de fond sur le pc, et lance automatiquement OfficeScan si celui-ci est désactivé depuis 30 minutes.

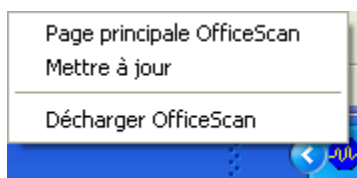
En fonctionnement normal, l'icône doit être ainsi : . Lorsque vous positionnez le curseur de votre souris sur cette icône, une info-bulle s'affiche pour vous renseigner sur la version du moteur d'analyse (8.000 au 22 décembre 2005) et sur le numéro du fichier de signatures utilisé (3.119.00 au 22 décembre 2005).

Dans cet état : , la protection par OfficeScan continue, mais les mises à jour ne sont plus effectuées (la définition des virus devient obsolète) : vérifiez la connexion réseau de votre pc.

Il est conseillé d'effectuer une analyse manuelle de votre ou vos disques durs après l'installation de l'antivirus. Voir le paragraphe **Page principale Officescan** sur la page suivante.

Paramétrage :

Pour prendre la main sur les différents menus, faites un clic droit sur l'icône d'OfficeScan .



Le paramétrage est très simple puisqu'OfficeScan est autonome :

- la détection des virus sur les fichiers en temps réel
- le scan complet de la station est réalisé tous les vendredis à 12h30.
- les mises à jour (il faut que le pc soit correctement relié au réseau).

Page principale OfficeScan :

- dans l'onglet Scan, vous pouvez vérifier manuellement qu'aucun virus n'est présent sur votre ordinateur.

- cliquer sur les unités à vérifier, une coche valide votre choix.

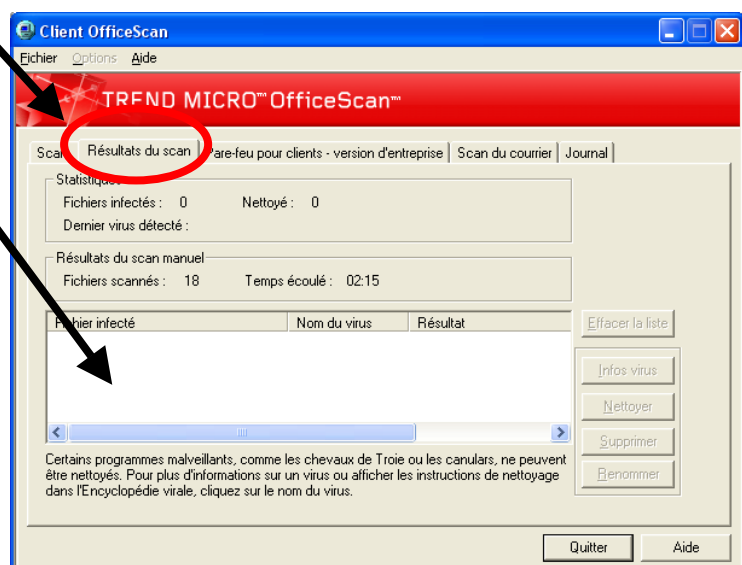
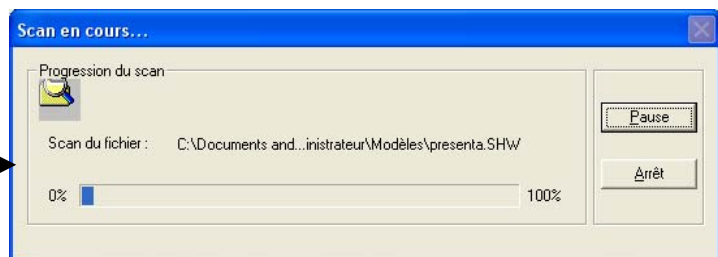
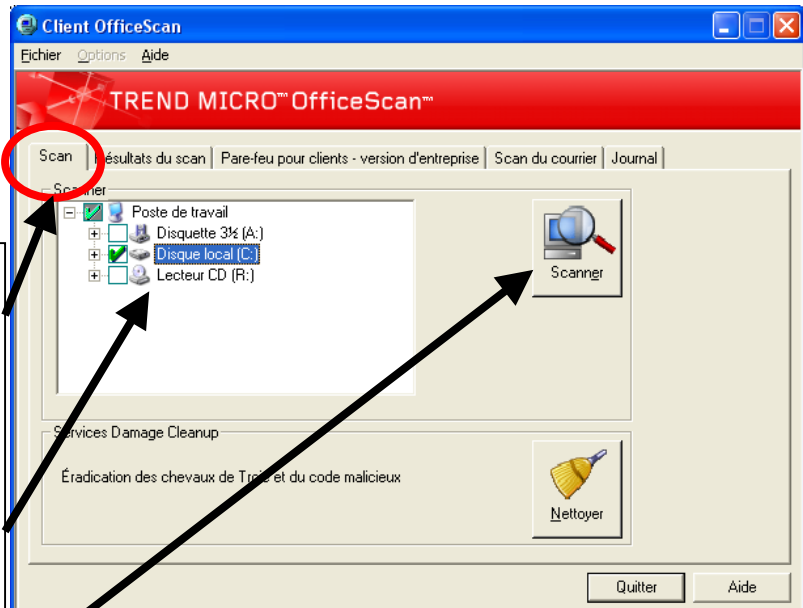
- lancer la recherche de virus en cliquant sur **Scanner**.

- l'analyse des unités sélectionnées commence.

- l'analyse terminée, cliquer sur **OK**.

- lorsque la recherche est terminée, le résultat s'affiche dans l'onglet **Résultat du scan**.

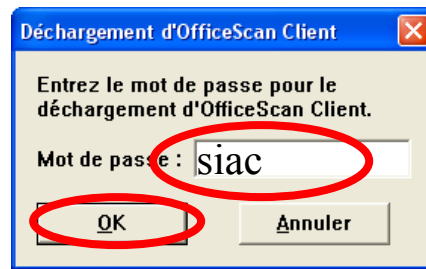
- Si un virus infecte l'un de vos fichiers, vous le saurez dans cette fenêtre.



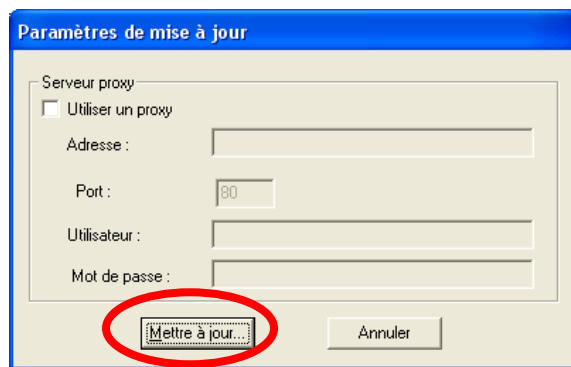
Décharger OfficeScan :

Pour télécharger l'antivirus, vous avez besoin d'un mot de passe. Puis validez en cliquant sur **OK**.

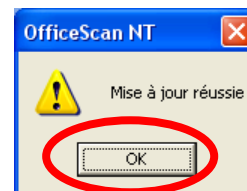
Le mot de passe de téléchargement est : **siac**.



Mettre à jour :



Pour une mise à jour manuelle, cliquez seulement sur **Mettre à jour**. Attendez la fin du processus, et cliquez sur **OK**.



Annexe

Configuration matérielle

OfficeScan Client pour Windows 95/95OSR2/98/98SE/Me

Processeur Intel Pentium 133 MHz ou équivalent

64 Mo de RAM (20 Mo libres) ; 80 Mo d'espace de disque disponible

OfficeScan Client pour Windows NT/2000

Processeur Intel Pentium 150 MHz ou équivalent

64 Mo de RAM (20 Mo libres) ; 80 Mo d'espace disque disponible

Configuration logicielle

OfficeScan Client pour Windows 95/95OSR2/98/98SE/Me

Microsoft Internet Explorer 5.0 ou ultérieur

OfficeScan Client pour Windows NT/2000

Microsoft Internet Explorer 5.0 ou ultérieur

Liste des antivirus pouvant être désinstallés par OfficeScan

| Vendor | Product Name | Version | Platform |
|-----------------|-----------------------|------------------------------------|-------------------|
| Ahnlab™ | V3 Pro™ | 2000 Deluxe | Windows NT |
| Ahnlab | V3 Pro | 98 Deluxe | Windows 98 |
| Ahnlab | V3 Pro | 98 | Windows 9x |
| CA | eTrust InoculateIT™ | 6.0 | Windows NT and 9x |
| CA eTrust | eTrust InoculateIT™ | 7.0 | Windows NT and 9x |
| CA | InocuLAN_NT™ | 5, 4, 53 | Windows NT and 9x |
| CA | InocuLAN_9.x™ | 5, 4, 53 | Windows 9x |
| CA | Cheyenne AntiVirus™ | 9x | Windows 9x |
| CA | Cheyenne AntiVirus | NT | Windows NT |
| Elishim | eSafe | Desktop v3 | Windows NT and 9x |
| F-Prot | Command AV | 4.64 9x | Windows 9x |
| F-Prot | Command AV | 4.8 Enterprise | Windows NT and 9x |
| F-Prot | Command AV | 4.9 Enterprise | Windows NT and 9x |
| F-Secure™ | Anti-Virus™ | 4.04, 4.08, 4.3, 5.3 | Windows NT and 9x |
| F-Secure | Anti-Virus | BackWeb | Windows NT |
| F-Secure | Anti-Virus | Management Agent | Windows NT |
| Grisoft | AVG | 6.0 | Windows NT and 9x |
| Hauri™ | ViRobot™ | 2000 Professional | Windows NT and 9x |
| Intel™ | LANDesk Protect™ | Virus 5 | Windows NT and 9x |
| Kaspersky | Anti-virus | Personal 4.0 | Windows NT and 9x |
| Kaspersky | Anti-virus | Workstation 3.5.5.4 | Windows NT and 9x |
| McAfee™ | Dr. Solomon™ | 4.0.3 | Windows 98 |
| McAfee | Dr. Solomon | 4.0.3 NT | Windows NT |
| McAfee | Dr. Solomon | 7.77, 7.95 NT | Windows NT and 9x |
| McAfee | ePolicy Orchestrator™ | Agent 1000, Agent 2000, Agent 3000 | Windows NT and 9x |
| McAfee | VirusScan™ | 95(1), 95(2) | Windows 95 |
| McAfee | VirusScan | 6.01, 6.02 | Windows NT |
| McAfee | VirusScan | NT | Windows NT |
| McAfee | VirusScan | MSPlus98 | Windows 9x |
| McAfee | VirusScan | TC Windows | NT and 9x |
| McAfee | VirusScan | 4.5, 4.51 | Windows NT and 9x |
| McAfee | VirusScan | ASaP | Windows NT and 95 |
| McAfee | Internet Security | 6.0 | Windows NT |
| McAfee | VirusScan | 6.01 | Windows NT |
| McAfee | VirusScan | 4.5, 4.51 | Windows NT and 9x |
| McAfee | NetShield™ NT | 4.03a, 4.5 | Windows NT |
| Panda Software™ | Antivirus™ | Local Networks | Windows NT and 9x |
| Panda Software | Platinum | 7.0 | Windows NT and 9x |
| Panda Software | Antivirus | 6 | Windows NT and 9x |
| Panda Software | Antivirus Windows | NT WS | Windows NT |
| Sophos™ | Anti-Virus | 3.37, 3.47, 3.5x | Windows NT and 9x |
| Sophos™ | Anti-Virus | NT | Windows NT |
| Symantec Norton | Anti-Virus | 2004 Pro | Windows NT and 9x |
| Symantec Norton | Anti-Virus | 2004 | Windows NT and 9x |
| Symantec Norton | Anti-Virus | 2003 cht | Windows NT and 9x |
| Symantec Norton | Anti-Virus | 2003 | Windows NT and 9x |
| Symantec Norton | Anti-Virus | 2002 NT | Windows NT and 98 |
| Symantec Norton | Anti-Virus | 2001 NT | Windows NT |
| Symantec Norton | Anti-Virus | 2001 9x | Windows 9x |
| Symantec Norton | Anti-Virus | 2000 NT | Windows NT |
| Symantec Norton | Anti-Virus | 2000 9x | Windows 9x |
| Symantec Norton | Anti-Virus | 5.0 NT | Windows NT |
| Symantec Norton | Anti-Virus | 5.31 NT/9x | Windows NT and 9x |
| Symantec Norton | Anti-Virus | 5.32 NT/9x | Windows NT and 9x |
| Symantec Norton | Anti-Virus | 5.0 9x | Windows 9x |
| Symantec Norton | Anti-Virus | 2.0 NT | Windows NT |

| Vendor | Product Name | Version | Platform |
|-----------------|------------------------------|-----------------|-------------------|
| Symantec Norton | NetShield™ | 4.5 | Windows NT |
| Symantec Norton | AntiVirus Corporate Edition™ | 8.1 server | Windows NT |
| Symantec Norton | Client Firewall | 2004 | Windows NT and 9x |
| Symantec Norton | AntiVirus Corporate Edition™ | 8.0 (2002) | Windows NT and 9x |
| Symantec Norton | AntiVirus CE | 7.5, 7.51, 7.6 | Windows NT and 9x |
| Symantec Norton | AntiVirus CE | 2001 | Windows NT and 9x |
| Symantec Norton | AntiVirus CE | 2000 | Windows NT and 9x |
| Symantec Norton | AntiVirus CE | 7 | Windows NT and 9x |
| Symantec Norton | AntiVirus CE | 6.524 | Windows 9x |
| Symantec Norton | AntiVirus CE | 5.0, 5.31, 5.32 | Windows NT and 9x |
| Symantec Norton | AntiVirus CE | 2 | Windows NT |
| Tegam™ Norton | AntiVirus CE | 9.25e | Windows NT |

Liste des produits Trend Micro pouvant être désinstallés par OfficeScan

| Product Name | Version | Platform |
|--------------|-------------|-----------------|
| PC-cillin | 2004 | Windows 9x & NT |
| PC-cillin | 2004 (TIS) | Windows 9x & NT |
| PC-cillin | 2003 | Windows 9x & NT |
| PC-cillin | 2002 | Windows 9x & NT |
| PC-cillin | 2000 | Windows 9x & NT |
| PC-cillin | 2000/7.61 | Windows NT |
| PC-cillin | 98 Plus | Windows 9x |
| PC-cillin | NT6 | Windows NT |
| PC-cillin | 6 | Windows 9x |
| PC-cillin | 98 | Windows 9x |
| PC-cillin | 97 2.0 | Windows 95 |
| PC-cillin | 97 3.0 | Windows NT |
| PC-cillin | 95 1.0 | Windows 95 |
| PC-cillin | 95 1.0 Lite | Windows 95 |
| VirusBuster | 95 1.0 | Windows 95 |
| VirusBuster | Lite 1.0 | Windows 95 |
| VirusBuster | Lite 2.0 | Windows 95 |
| VirusBuster | 97 | Windows 95 |
| VirusBuster | 97 Lite | Windows 95 |