



MINISTÈRE DE  
L'ÉDUCATION NATIONALE

MINISTÈRE DE  
L'ENSEIGNEMENT SUPÉRIEUR  
ET DE LA RECHERCHE

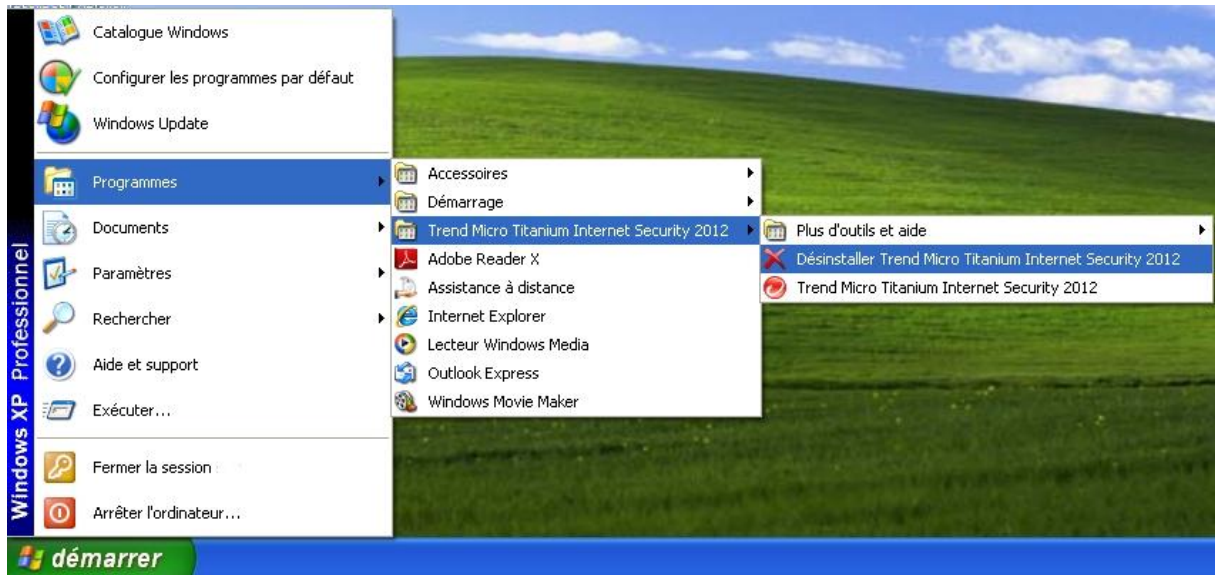


# Aide à l'installation et à l'utilisation du logiciel antivirus OfficeScan

## Installation de la nouvelle version d'OfficeScan :

Pour installer la nouvelle version d'OfficeScan, vous devez avoir les droits administrateur sur le poste client.

Si une version de Trend Micro Internet Security est installée sur l'ordinateur, vous devez la désinstaller préalablement soit en passant par le menu Démarrer :



Soit en passant par le **Panneau de configuration, Ajout/Suppression de programmes**.

Double-cliquez sur le programme téléchargé sur le site web académique correspondant à la version de Windows installée sur le poste client (la version 32 bits pour Windows XP et Windows Seven 32 bits ou la version 64 bits pour Windows Seven 64 bits).

Vous pouvez vérifier la version de Windows utilisée sur le poste client dans le **Panneau de configuration, Système** ou par un clic droit sur **Ordinateur, Propriétés**.

Système	
Fabricant :	Dell
Modèle :	Optiplex 380
Évaluation :	 <a href="#">Indice de performance Windows</a>
Processeur :	Intel(R) Core(TM)2 Duo CPU E7600 @ 3.06GHz 3.07 GHz
Mémoire installée (RAM) :	4,00 Go (3,71 Go utilisable)
Type du système :	Système d'exploitation 32 bits
Stylect et fonction tactile :	La fonctionnalité de saisie tactile ou avec un stylect n'est pas disponible sur cet écran

Une fois l'installation terminée, redémarrez le poste client comme l'indique ce pop-up :




Pensez à supprimer l'exécutable qui a servi à l'installation et le fichier .log créé une fois l'installation terminée dans le même répertoire que l'exécutable.

### **Utilisation de l'antivirus :**

Il est conseillé d'effectuer une mise à jour manuelle de votre antivirus (cf. le dernier paragraphe « **Mettre à jour** ») ainsi qu'une analyse manuelle de votre ou de vos disques durs après l'installation de l'antivirus (cf. le paragraphe « **Page principale OfficeScan** »).

OfficeScan permet de détecter et d'éradiquer les virus et les spywares qui pourraient infecter votre micro-ordinateur.


### **Lancement d'OfficeScan :**

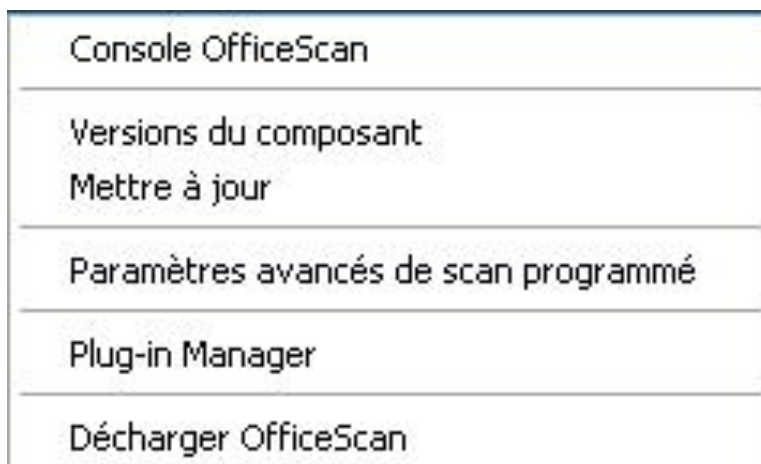
Après l'installation de l'antivirus, l'icône suivante  apparaît dans la barre des tâches de Windows.

OfficeScan se lance automatiquement au démarrage de l'ordinateur. Si ce n'est pas le cas, vous pouvez le lancer en allant dans **Démarrer, Programmes, Trend Micro OfficeScan Client, Client OfficeScan**.


La mise à jour est nécessaire pour que OfficeScan reconnaisse les nouveaux virus, elle est programmée automatiquement toutes les heures et elle ne peut s'effectuer que si l'ordinateur est connecté à l'Internet (quel que soit votre fournisseur d'accès).

## Paramétrage :

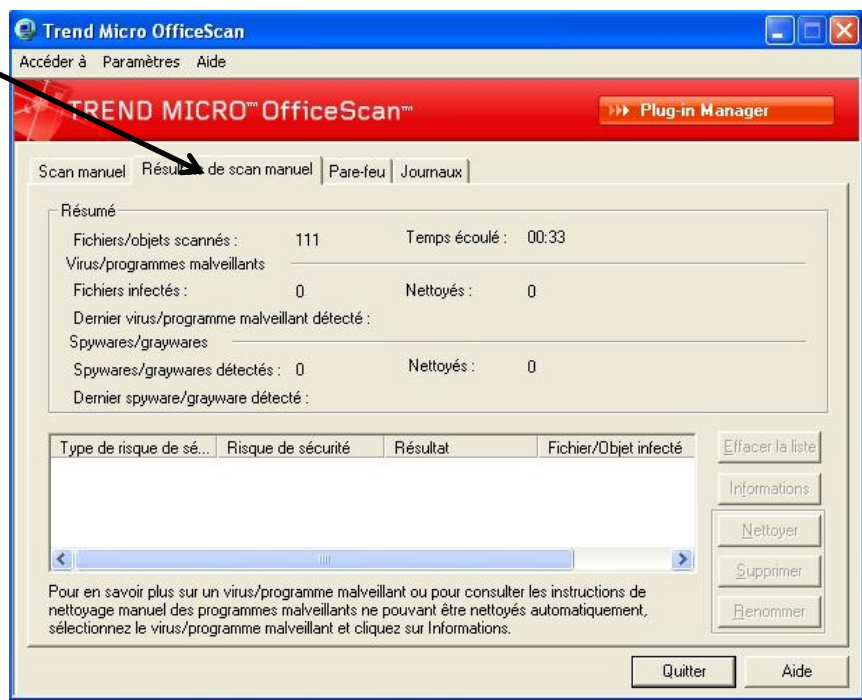
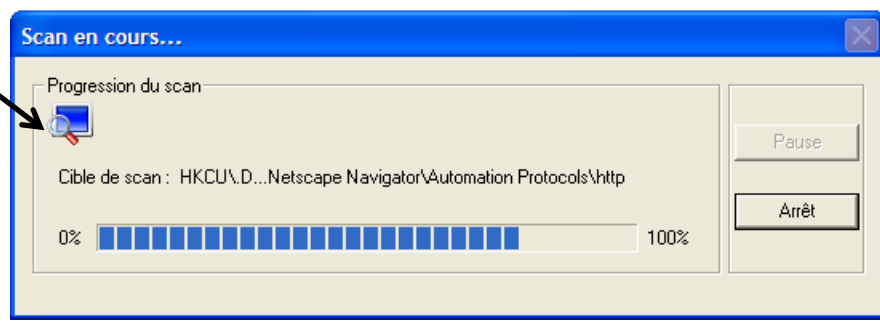
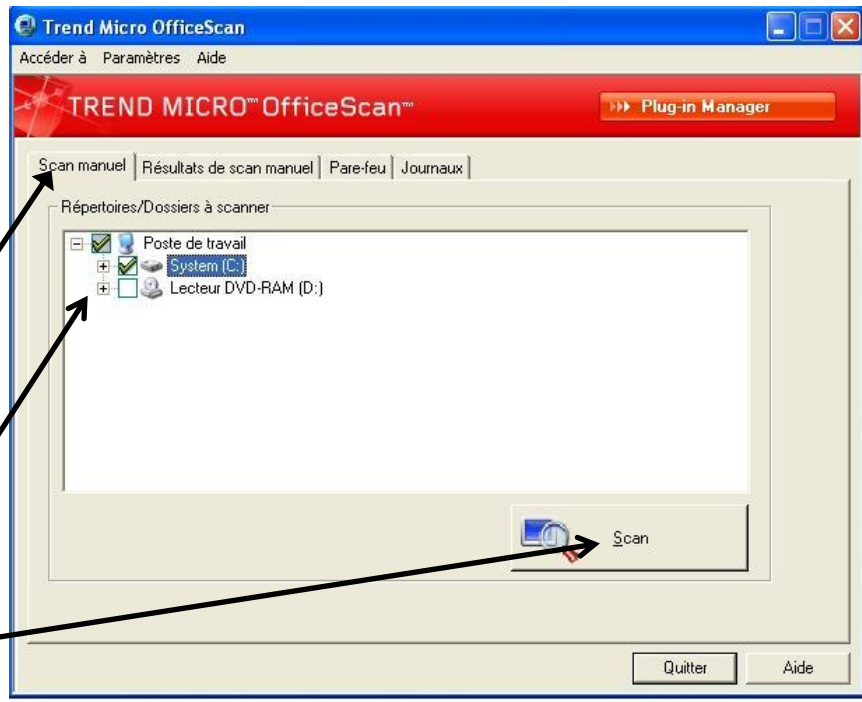
Pour prendre la main sur les différents menus, faites un clic droit sur l'icône d'OfficeScan .




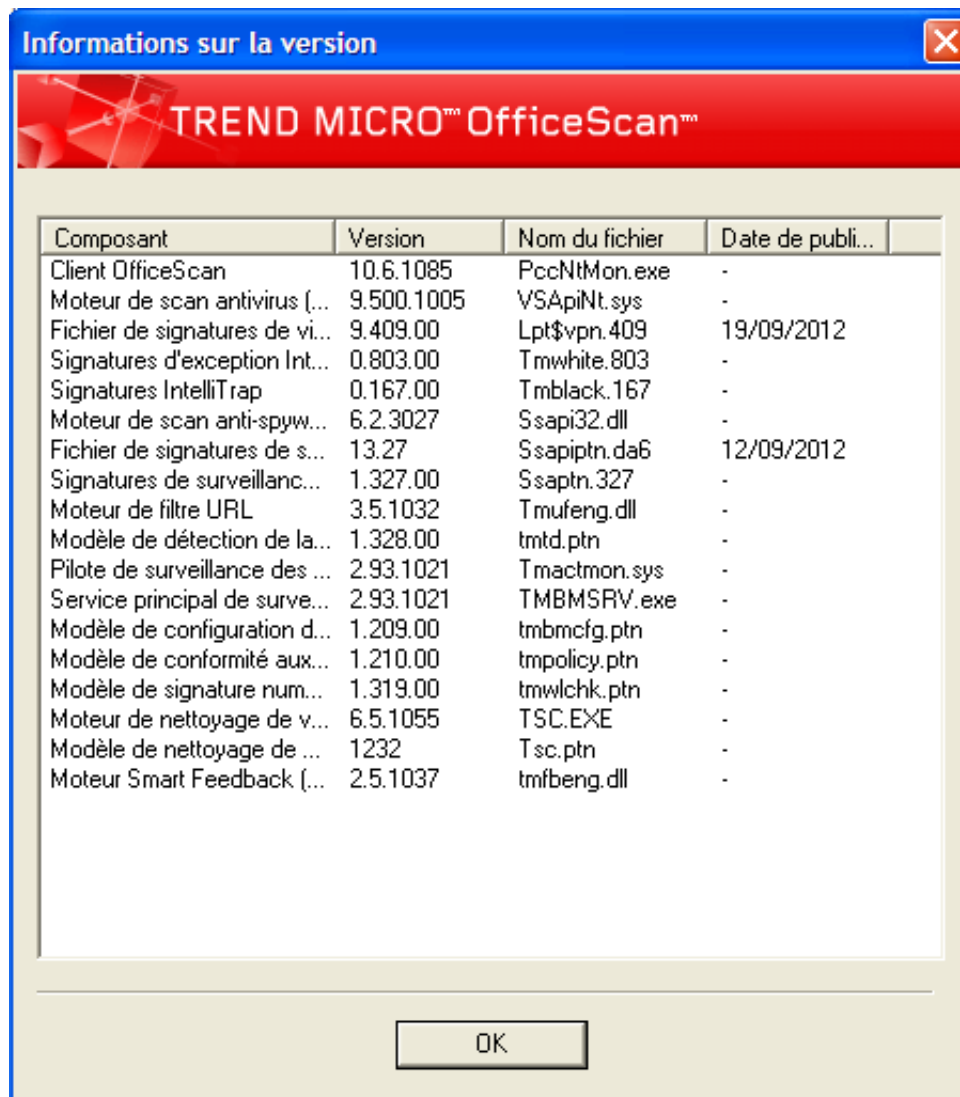
## Page principale OfficeScan :

Un scan est programmé tous les vendredis à 12h00. Vous avez la possibilité de reporter ce scan avec un clic droit sur l'icône d'OfficeScan  et en sélectionnant « **Paramètres avancés de scan programmé** ».

- Dans l'onglet « **Scan manuel** », vous pouvez vérifier manuellement qu'aucun virus n'est présent sur votre ordinateur.
- Cliquez sur les unités ou les dossiers à vérifier.
- Lancez la recherche de virus en cliquant sur « **Scan** ».
- L'analyse des unités ou des dossiers sélectionnés commence.
- L'analyse terminée, cliquez sur « **OK** ».
- Lorsque la recherche est terminée, le résultat s'affiche dans l'onglet « **Résultat du scan manuel** ».
- Si un virus infecte l'un de vos fichiers, vous le saurez dans cette fenêtre.




Pour avoir la version du dernier fichier de signatures utilisé par votre antivirus, faites un clic droit sur l'icône d'OfficeScan  et sélectionnez « **Versions du composant** » :




OfficeScan mémorise son activité dans des fichiers journaux, que vous pouvez paramétrer et visualiser en vous plaçant dans l'onglet « **Journal** ».

### **Décharger OfficeScan :**

Pour télécharger l'antivirus, faites un clic droit sur l'icône d'OfficeScan  et sélectionnez « **Décharger OfficeScan** ». Aucun mot de passe n'est nécessaire.

### **Mettre à jour :**

L'antivirus est programmé pour se mettre à jour automatiquement toutes les heures.

Pour une mise à jour manuelle, faites un clic droit sur l'icône d'OfficeScan  et sélectionnez « **Mettre à jour** » :

